



Saman om ein betre
KOMMUNE

- eit rammeprogram for lokale prosjekt

Saman om ein betre kommune

Ina Ruud
Fagdirektør

Tromsø, 3. september 2013



KOMMUNAL- OG REGIONALDEPARTEMENTET

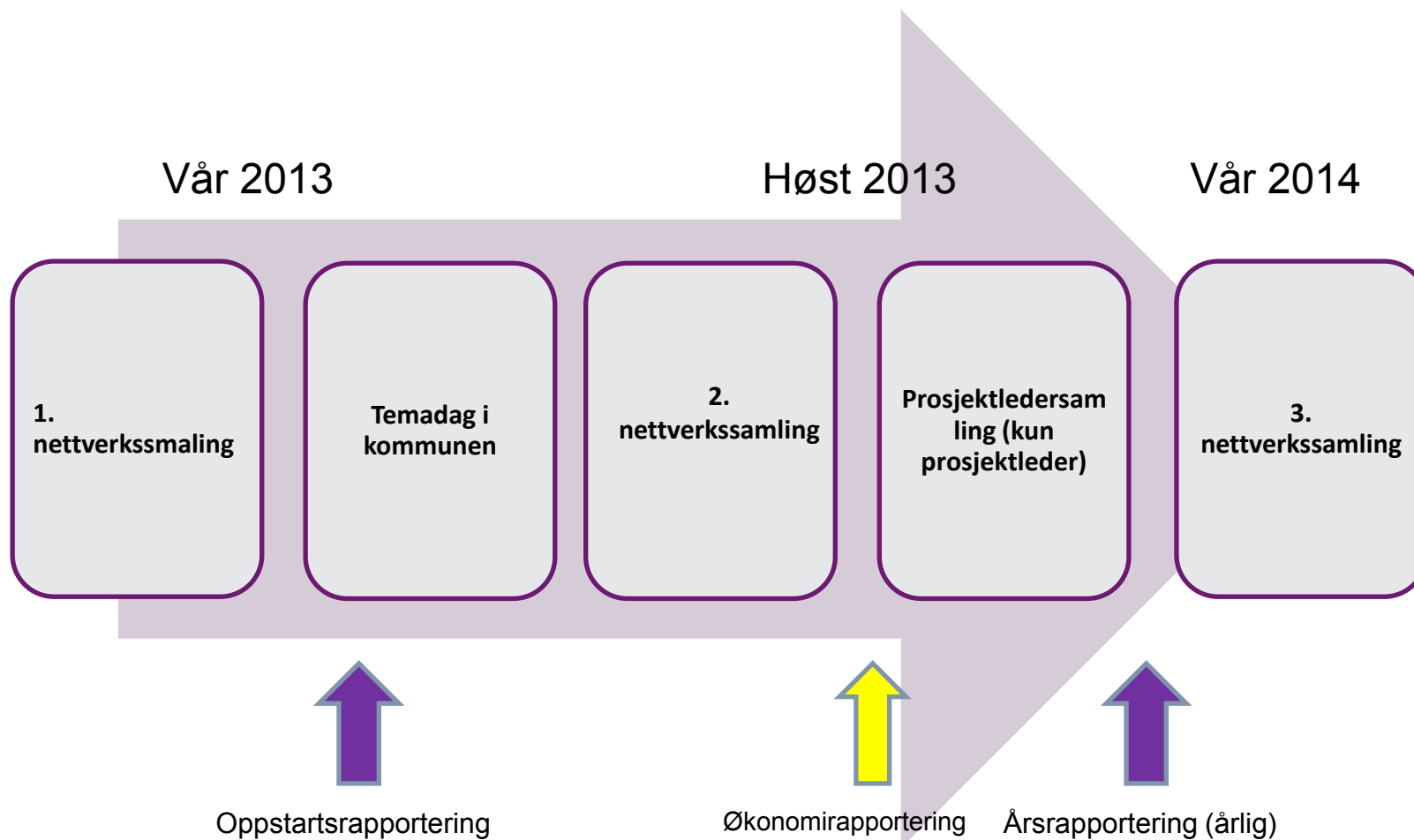


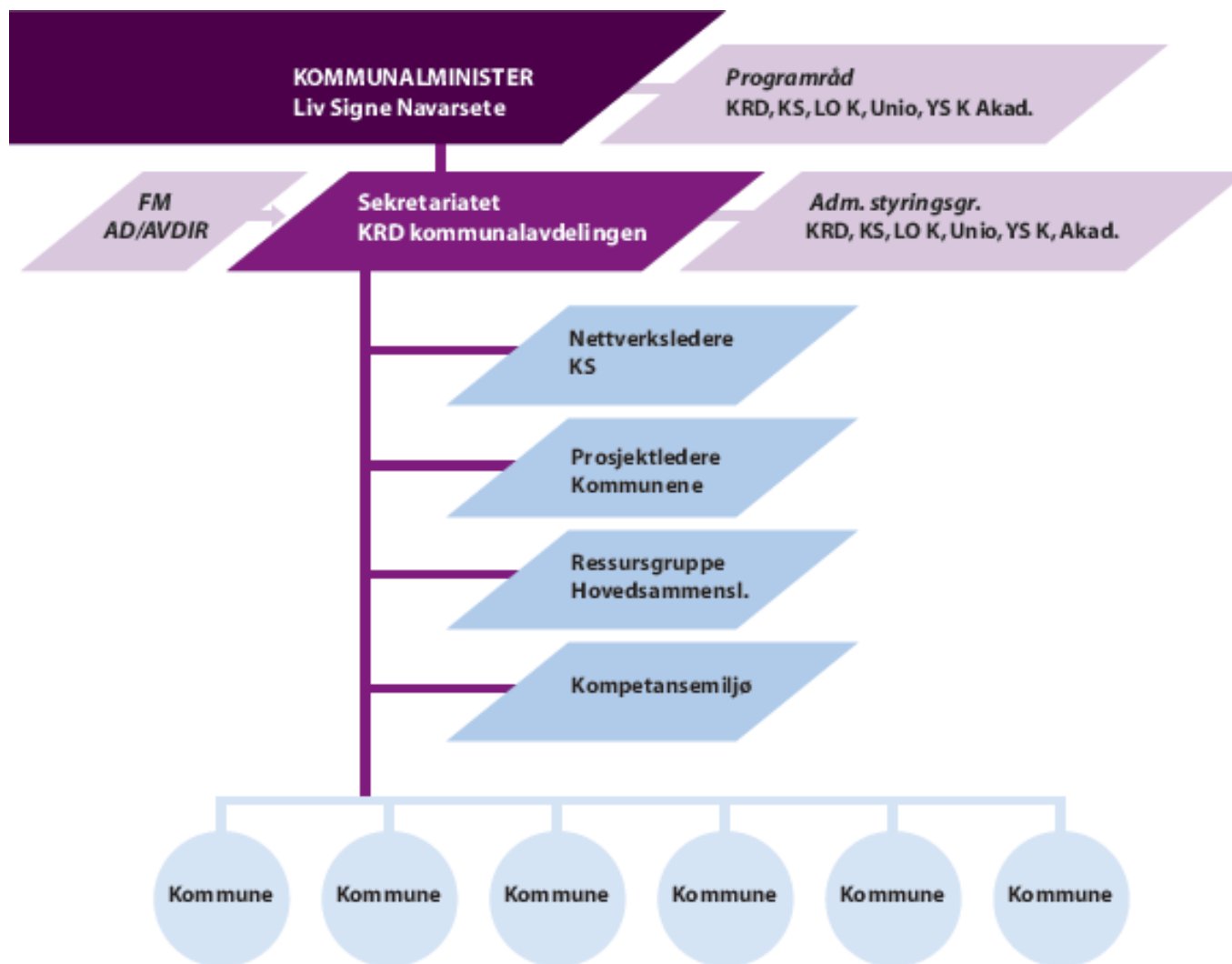
Saman om – hva er det?

- Samarbeidsprogram sentralt og lokalt
- Temaer: sykefravær, kompetanse og rekruttering, heltid/deltid og omdømme, **innovasjon**
- **Lokale løsninger og kommunal forankring av utviklingsarbeidet**
- Samarbeid mellom de folkevalgte, de administrative lederne og de tillitsvalgte/medarbeiderne – en forutsetning



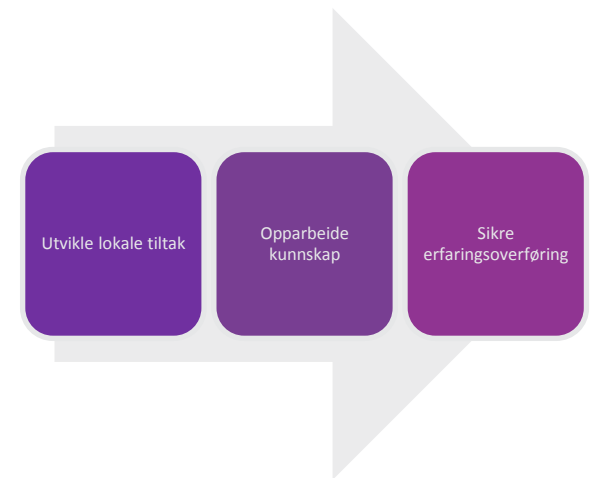
Programmets struktur





Forventninger

- Forventer resultater – følger kommunene gjennom rapportering og nettverksarbeid
- Viktig for programmet med erfaringsoverføring
 - Gode eksempler
- Utfordringer til nasjonalt nivå?



10 råd til prosjektprosessen

1. Skap bred oppslutning om hensikten med prosjektet
2. Bruk tid på forankring hos alle
3. Lag konkrete målbare mål – både langsiktige og kortsiktige
4. Sett sammen et kompetent team med klare roller og oppgaver
5. Ha en realistisk tidsplan med milepæler som kan feires
6. Mål underveis: vit hvor dere er både tids- og resultatmessig
7. Justering underveis kan være nødvendig
8. Involver politikere, ledere og medarbeidere i utviklingen
9. Spre gode resultater i egen organisasjon og eksternt
10. Husk at prosjektet er tidsavgrenset – fokuser på hvordan resultatene kan leve videre

Kunnskapsstatuser

- FAFO:
- Sykefravær, kompetanse-
rekruttering og omdømme
- Heltid-deltid NY!

- AgendaKaupang: Årsrapportering
PULJE 1
- RO: Gjennomgang av
oppstartsrapportering PULJE 2
(KOMMER)



Hva vet vi noe om?

Den foreliggende kunnskapsstatusen viser at man vet;

- Mye om risikofaktorer, altså hvilke faktorer som kan bidra til å skape sykefravær
- En god del om hva som bidrar til å skape helsefremmende arbeidsplasser.
- **Minst om er hvilke effekter ulike tiltak har på sykefravær/ nærvær.**

Viktige suksessfaktorer – for at tiltak skal ha effekt



- Tiltakene må ta utgangspunkt i medarbeidernes behov.
- Tiltakene må ta utgangspunkt i virksomhetens overgripende oppgaver og mål
- Ledelsen må delta i tiltakene
- De ansatte må involveres
- Kommunikasjonen må være god



SYKEFRAVÆRSMÅL innen utgangen av 2013: 6,9%

Tilsvarende reduksjon på 20% i fra gjennittlig fravær i perioden 2007-2010

Omregnet i personer blir målet 17 FLERE PÅ JOBB!

Personer	MÅL																	Fravær i %		
	1	2	3	4	5	6	7	8	9	10	11	12	13	14	15	16	17	Sleke mnd.	Hittil i år	Sleke 12 mnd
RES ULTAT																				
SUM 2011																				8,3
Jan. 12																		9,6	9,6	8,3
Feb. 12																		9,4	9,6	8,2
Mar. 12																		9,1	9,6	8,2
Apr. 12																		8,6	9,6	8,2
May. 12	😊	😊	😊	😊														8,2	9,2	8,3
Jun. 12	😊	😊	😊	😊	😊	😊	😊	😊	😊	😊	😊							7,5	9,0	8,4
Jul. 12	😊	😊	😊	😊	😊	😊	😊	😊	😊	😊	😊	😊	😊	😊	😊	😊	😊	5,0	8,5	8,3
Aug. 12	😊	😊	😊	😊	😊	😊	😊	😊	😊	😊	😊	😊	😊	😊	😊	😊	😊	5,8	8,3	8,4
Sep. 12	😊	😊	😊	😊	😊	😊	😊	😊	😊	😊	😊							7,6	8,2	8,4
Ok t. 12	😊	😊	😊	😊	😊	😊	😊	😊	😊	😊	😊	😊	😊	😊	😊			7,1	8,1	8,3
Nov. 12	😊	😊	😊	😊	😊	😊	😊											7,9	8,2	8,2
Des. 12	😊	😊	😊	😊	😊													8,2	8,1	8,1
SUM 2012																				8,1
Jan. 13	😊	😊	😊	😊	😊	😊	😊	😊										7,8	7,8	8,0
Feb. 13	😊	😊	😊	😊	😊	😊	😊	😊	😊	😊	😊	😊	😊	😊	😊	😊	😊	6,9	7,5	7,7
Mar. 13	😊	😊	😊	😊	😊	😊	😊	😊	😊	😊	😊	😊	😊	😊	😊	😊	😊	6,8	7,5	7,6
Apr. 13	😊	😊	😊	😊	😊	😊	😊	😊	😊	😊	😊	😊	😊	😊	😊	😊	😊	6,4	6,9	
May. 13	😊	😊	😊	😊	😊	😊	😊	😊	😊	😊	😊	😊	😊	😊	😊	😊	😊	6,1	6,9	
Jun. 13	😊	😊	😊	😊	😊	😊	😊	😊	😊	😊	😊	😊	😊	😊	😊	😊	😊	5,8	6,7	
Jul. 13	😊	😊	😊	😊	😊	😊	😊	😊	😊	😊	😊	😊	😊	😊	😊	😊	😊	4,4	6,4	
Aug. 13																				
Sep. 13																				
Ok t. 13																				
Nov. 13																				
Des. 13																				
SUM 2013																				6,4

Vefsn kommune



Leif Morten Aas Målet er å redusere sykefraværet fra 8,6% til 6,9% dvs -20%.

I JUNI VAR SYKEFRAVÆRET NEDE I 5,8% DVS -32,6% REDUKSJON. Hittil i år ligger vi godt under målsettingen. Mye av forklaringen ligger i raskere avklaringer ved langtidsfravær, og ikke minst en jevn økning og aktiv bruk av gradert sykmelding 😊

Unlike · Reply · 👍 1 · July 31 at 10:15pm

- www.samanom.no
- Saman om ein betre kommune





KOMMUNAL- OG REGIONALDEPARTEMENTET



Søk hos Kommunal- og regionaldepartementet

Søk

Søk på hele regjeringen.no

Utskrift a a Lytt til teksten

Departementets forside

Forsiden

Om programmet

Deltakerkommunene

Nettverkene

▶ Pulje 1

▶ Pulje 2

Programmets temaer

▶ Sykefravær

▶ Heltid/deltid

▶ Kompetanse og rekruttering

▶ Omdømme

▶ Innovasjon

Prosjektprosessen

Praktisk informasjon

Forskning og utvikling

Nyhetsbrev

Filmer

Presentasjoner

Kommunikasjon

Kontaktinformasjon

Rapportering

Kalender

Saman om ein betre kommune - eit rammeprogram for lokale prosjekt



Utviklingsprogrammet "Saman om ein betre kommune" tek tak i nokre av dei viktigaste utfordringane i kommunesektoren – sjukefråvære, kompetanse og rekruttering, ufrivillig deltid og omdømme. Regjeringa, KS og arbeidstakarorganisasjonane underskreiv ei avtale om samarbeidet 14. mars 2011.

Kommunalministeren har saman med KS og arbeidstakarorganisasjonane teke initiativ til eit samarbeid om desse viktige områda i kommunesektoren. Totalt er 110 kommunar tatt opp i programmet. Desse får støtte til arbeidet sitt med å få redusert sjukefråveret og det uønska deltidsløystilstanden, få auka kompetansen og rekrutteringa til dei kommunale jobbane og betra omdømet til kommunen.

- [Meir om programmet](#)
- [Abonner på nyheiter om Saman om ein betre kommune](#)



Hva er
Saman om ein betre kommune

[Last ned informasjonshefte \(PDF\)](#)



[Sjå teiknefilm om temaa som programmet jobbar med](#)



Distriktssenteret

Kommuner som deltar i Saman om ein betre kommune kan få bistand fra Distriktssenteret. Senteret arrangerer omdømmeskole med vekt på utvikling av lokalsamfunnet for kommuner og regionråd. Distriktssenteret arrangerer også erfaringssamlinger, arbeidsverksted med ulike forskningsinstitusjoner og bestiller utredninger innenfor tema omdømme. www.distriktssenteret.no

ABONNÉR PÅ NYHETSBRREV

- [Nytt fra Saman om ein betre kommune](#)

facebook
Følg oss på facebook

KONTAKTINFORMASJON

Kommunal- og regionaldepartementet
Kommunalavdelingen

Telefon: 22 24 90 90
Adresse: Postboks 8112 Dep
0032 Oslo

[Send e-post](#)

Sekretariatet i Kommunal- og regionaldepartementet:



Ina Kathrine
Ruud
Fagdirektør
Telefon:
22 24 68 68
[Send e-post](#)



Fredrik
Rivenes
Seniorrådg.
Telefon:
22 24 72 40
[Send e-post](#)



Mette