



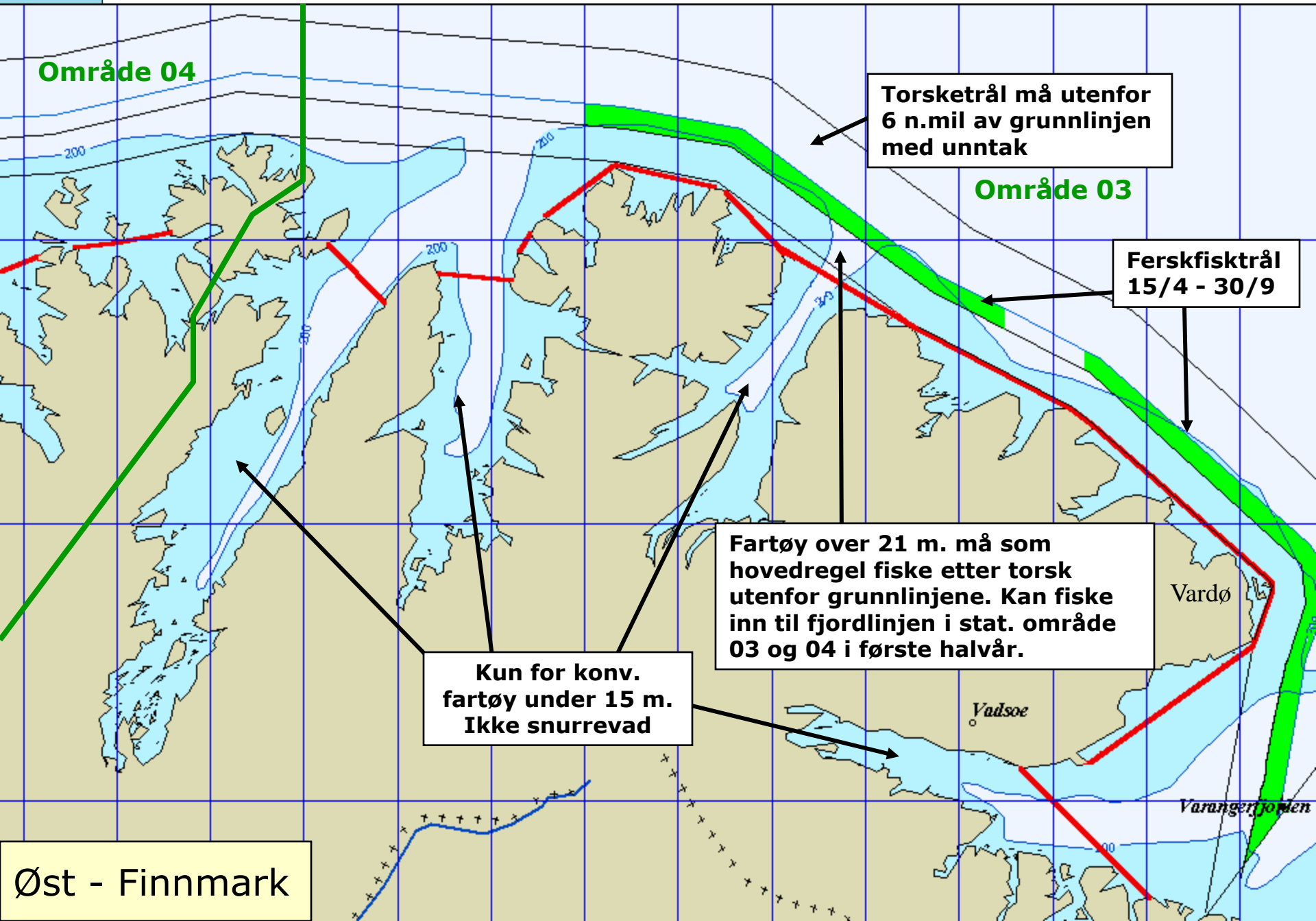
FISKERI- OG KYSTDEPARTEMENTET

Vern av kysttorsk 2009

Fjordlinjene er i hovedsak videreført fra 2008

Nytt særskilt område i Borgundfjorden

Forbud mot stolpesatte garn i Heissafjorden



Område 04

Torsketrål må utenfor 6 n.mil av grunnlinjen med unntak

Område 03

Ferskfisketrål 15/4 - 30/9

Fartøy over 21 m. må som hovedregel fiske etter torsk utenfor grunnlinjene. Kan fiske inn til fjordlinjen i stat. område 03 og 04 i første halvår.

Kun for konv. fartøy under 15 m. Ikke snurrevad

Øst - Finnmark

Fartøy over 21 m. må som hovedregel fiske etter torsk utenfor grunnlinjen. Kan fiske inn til fjordlinjen i stat. område 03 og 04 i første halvår. I perioden 01. jan. til 10. april kan de fiske inn til fjordlinjene i stat. område 05.

Torsketrål må utenfor 6 n.mil av grunnlinjen med unntak

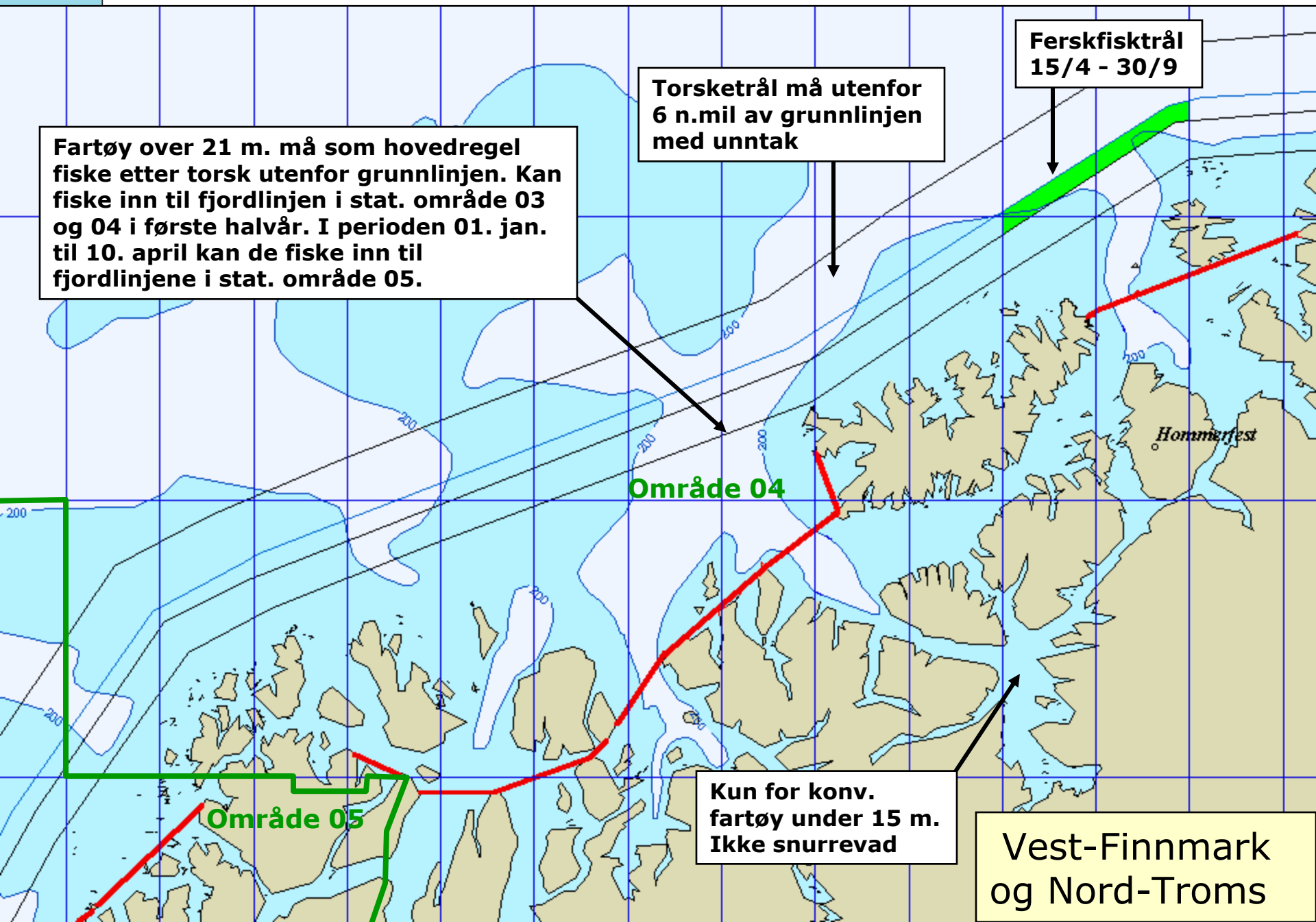
Ferskfisktrål
15/4 - 30/9

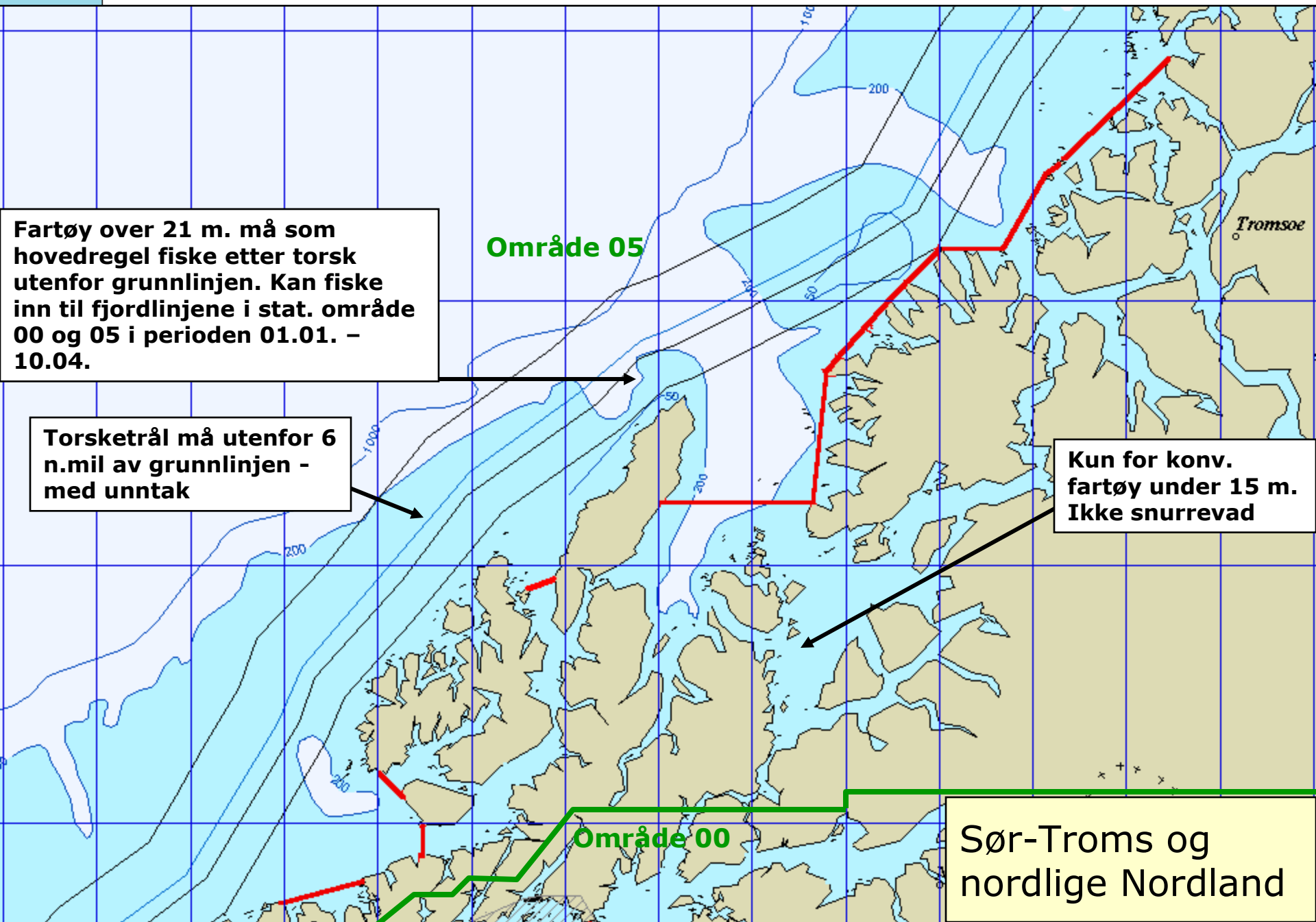
Område 04

Område 05

Kun for konv.
fartøy under 15 m.
Ikke snurrevad

Vest-Finnmark
og Nord-Troms





Område 05

Tromsø

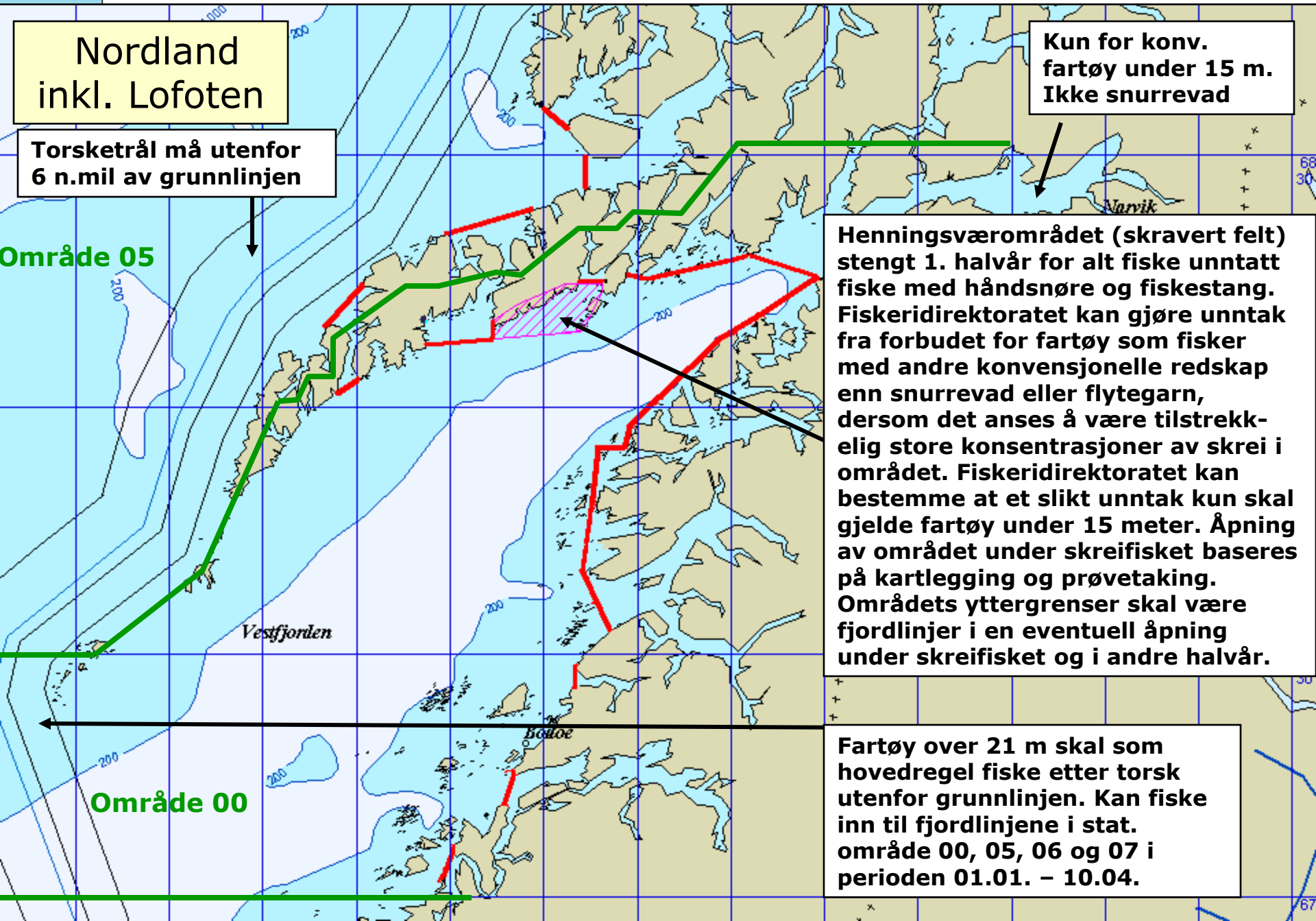
Fartøy over 21 m. må som hovedregel fiske etter torsk utenfor grunnlinjen. Kan fiske inn til fjordlinjene i stat. område 00 og 05 i perioden 01.01. - 10.04.

Torskeetrål må utenfor 6 n.mil av grunnlinjen - med unntak

Kun for konv. fartøy under 15 m. Ikke snurrevad

Område 00

Sør-Troms og nordlige Nordland



Nordland
inkl. Lofoten

Torsketrål må utenfor
6 n.mil av grunnlinjen

Område 05

Vestfjorden

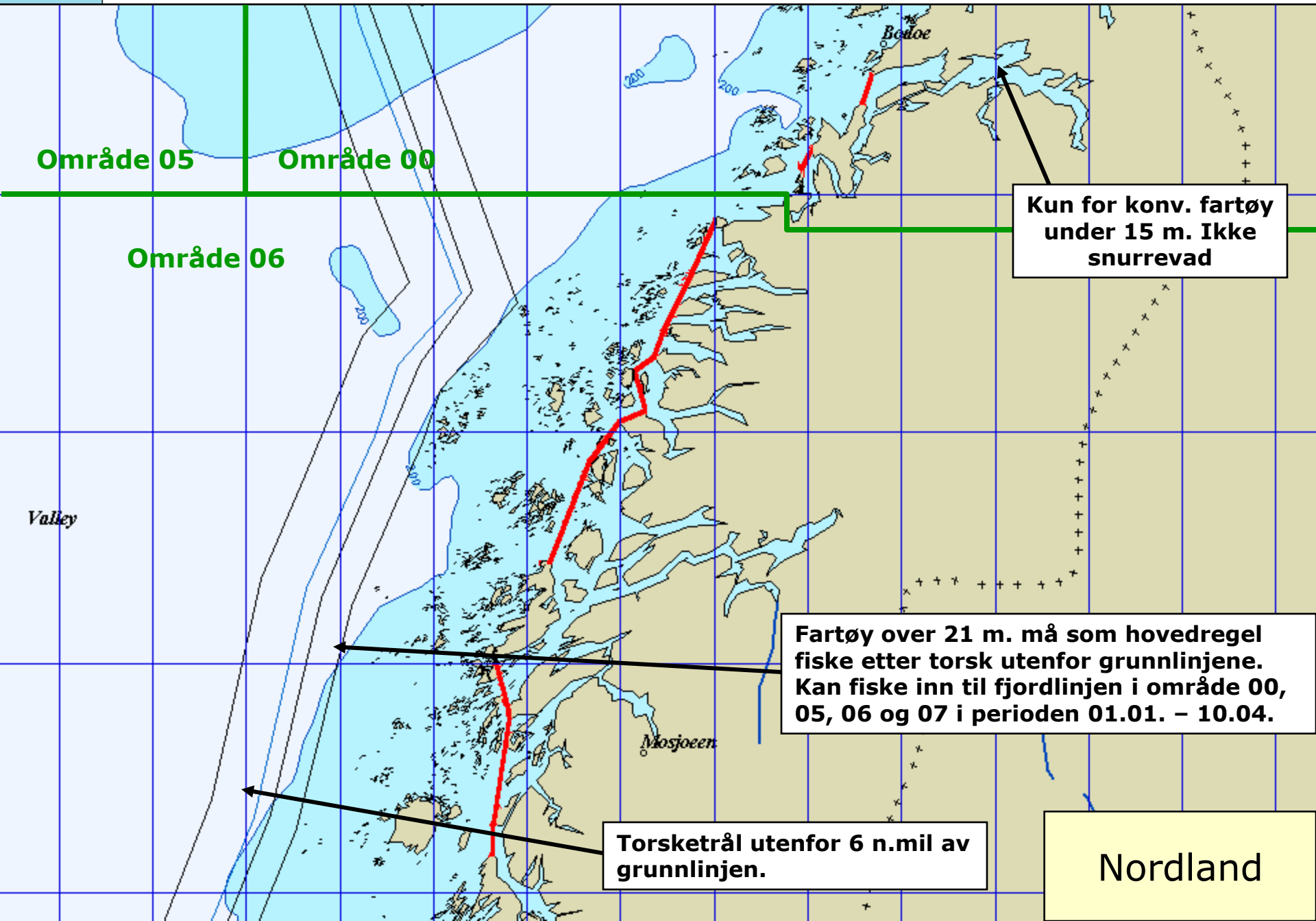
Område 00

Boløe

Kun for konv.
fartøy under 15 m.
Ikke snurrevad

Henningsværområdet (skravert felt) stengt 1. halvår for alt fiske unntatt fiske med håndsnøre og fiskestang. Fiskeridirektoratet kan gjøre unntak fra forbudet for fartøy som fisker med andre konvensjonelle redskap enn snurrevad eller flytegarn, dersom det anses å være tilstrekkelig store konsentrasjoner av skrei i området. Fiskeridirektoratet kan bestemme at et slikt unntak kun skal gjelde fartøy under 15 meter. Åpning av området under skreifisket baseres på kartlegging og prøvetaking. Områdets yttergrenser skal være fjordlinjer i en eventuell åpning under skreifisket og i andre halvår.

Fartøy over 21 m skal som hovedregel fiske etter torsk utenfor grunnlinjen. Kan fiske inn til fjordlinjene i stat. område 00, 05, 06 og 07 i perioden 01.01. - 10.04.



Område 05

Område 00

Område 06

Valley

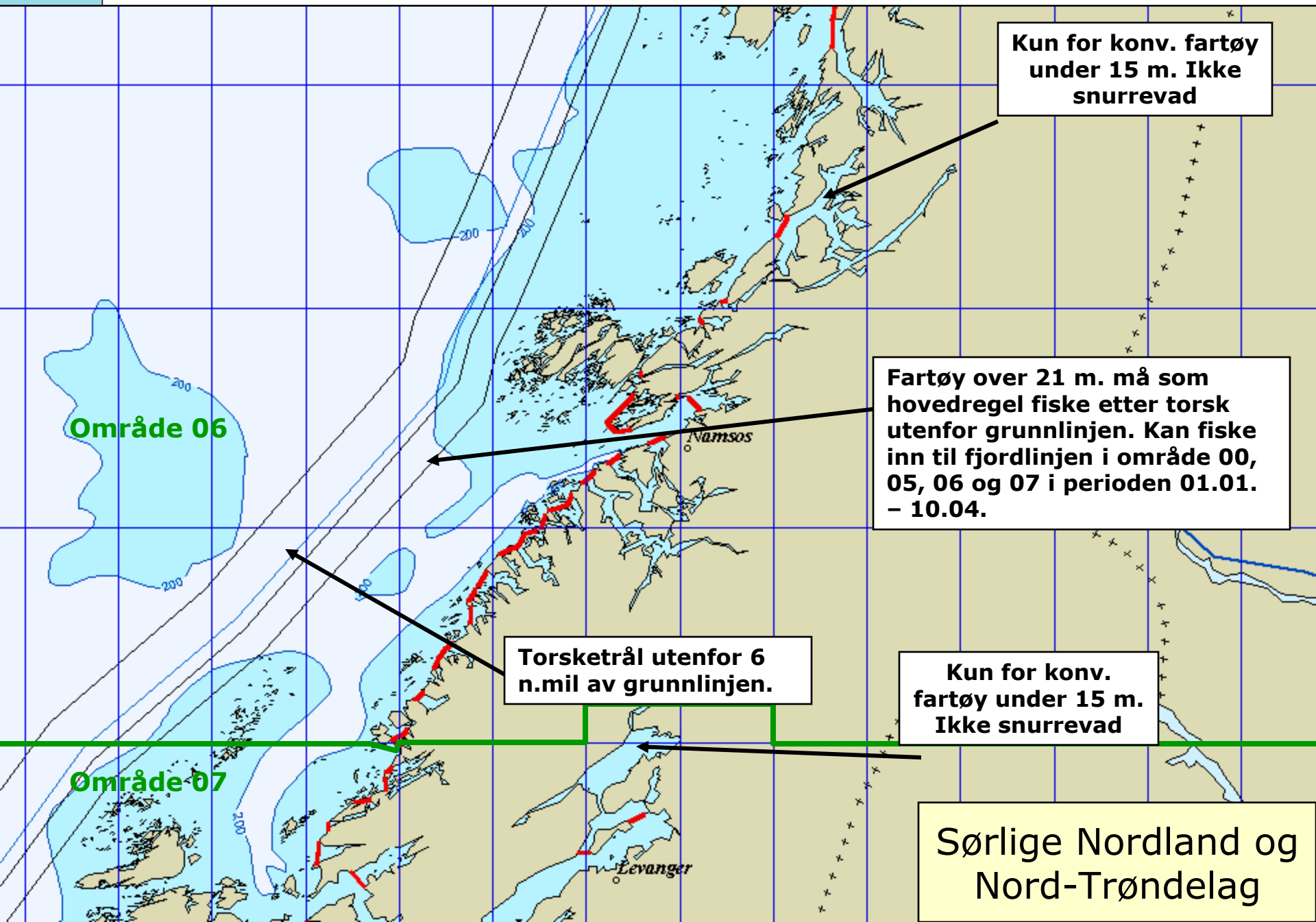
Mosjøen

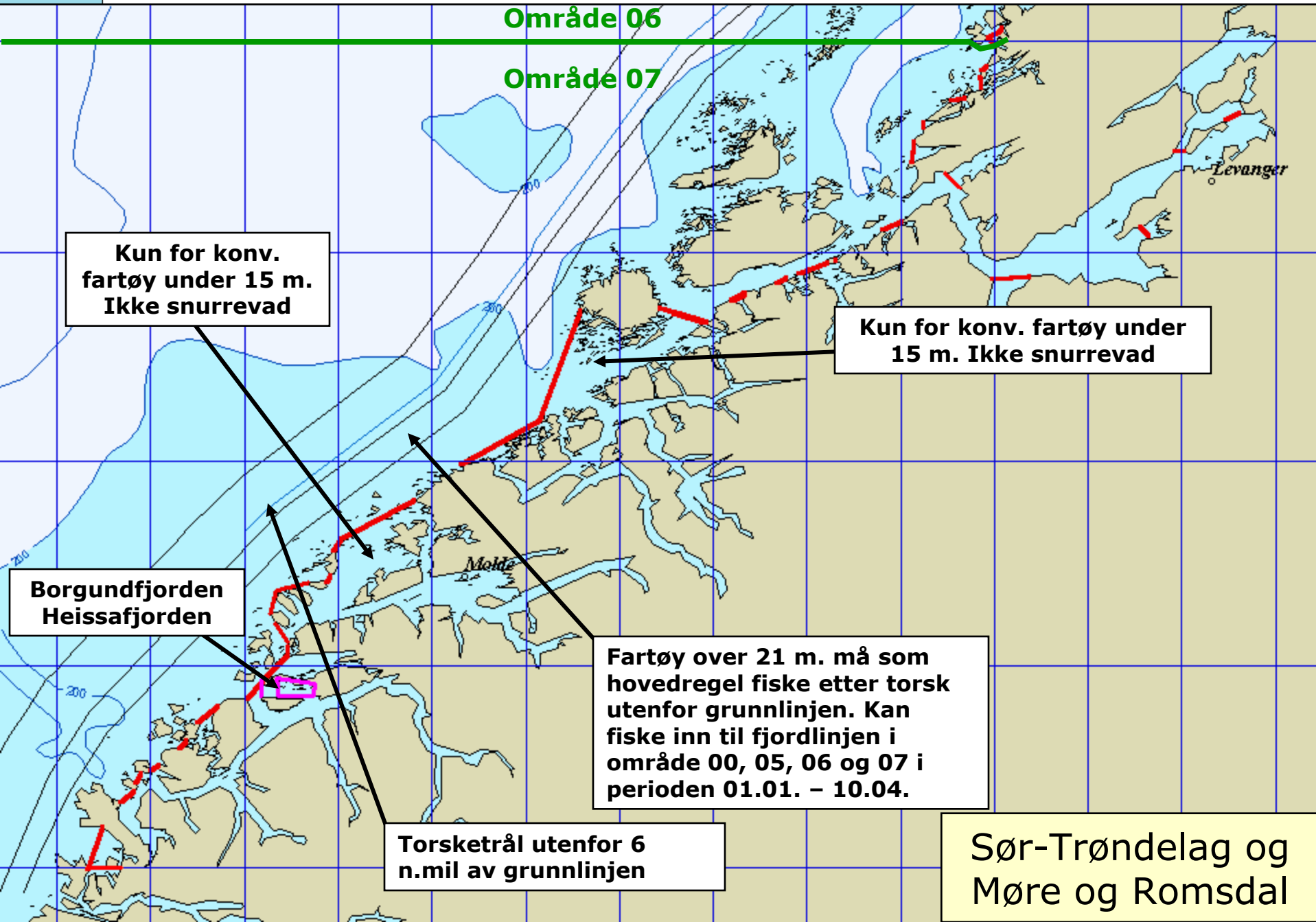
Kun for konv. fartøy
under 15 m. Ikke
snurrevad

Fartøy over 21 m. må som hovedregel
fiske etter torsk utenfor grunnlinjene.
Kan fiske inn til fjordlinjen i område 00,
05, 06 og 07 i perioden 01.01. – 10.04.

Torsketrål utenfor 6 n.mil av
grunnlinjen.

Nordland





Område 06

Område 07

Kun for konv. fartøy under 15 m. Ikke snurrevad

Kun for konv. fartøy under 15 m. Ikke snurrevad

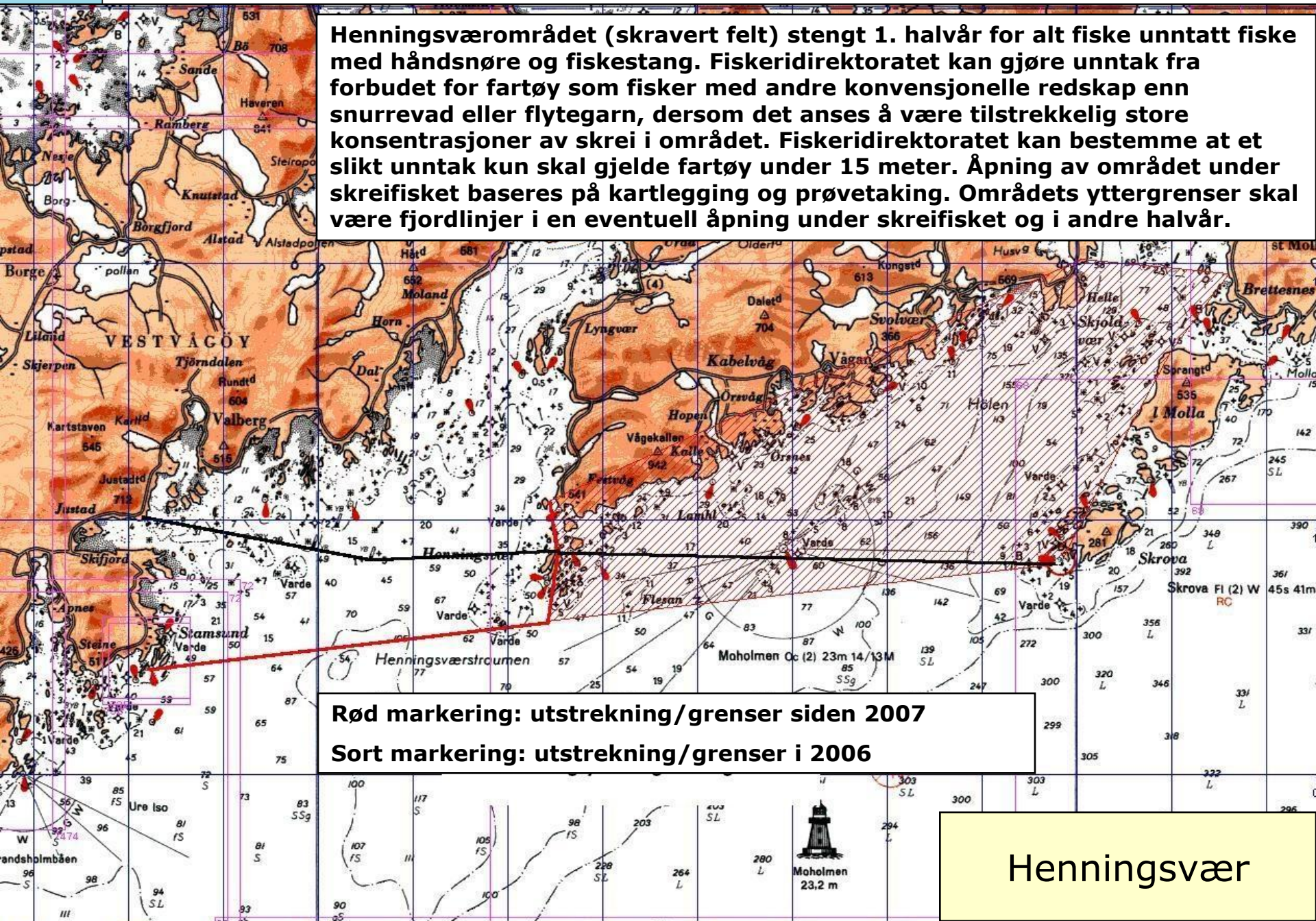
Borgundfjorden Heissafjorden

Fartøy over 21 m. må som hovedregel fiske etter torsk utenfor grunnlinjen. Kan fiske inn til fjordlinjen i område 00, 05, 06 og 07 i perioden 01.01. - 10.04.

Torsketrål utenfor 6 n.mil av grunnlinjen

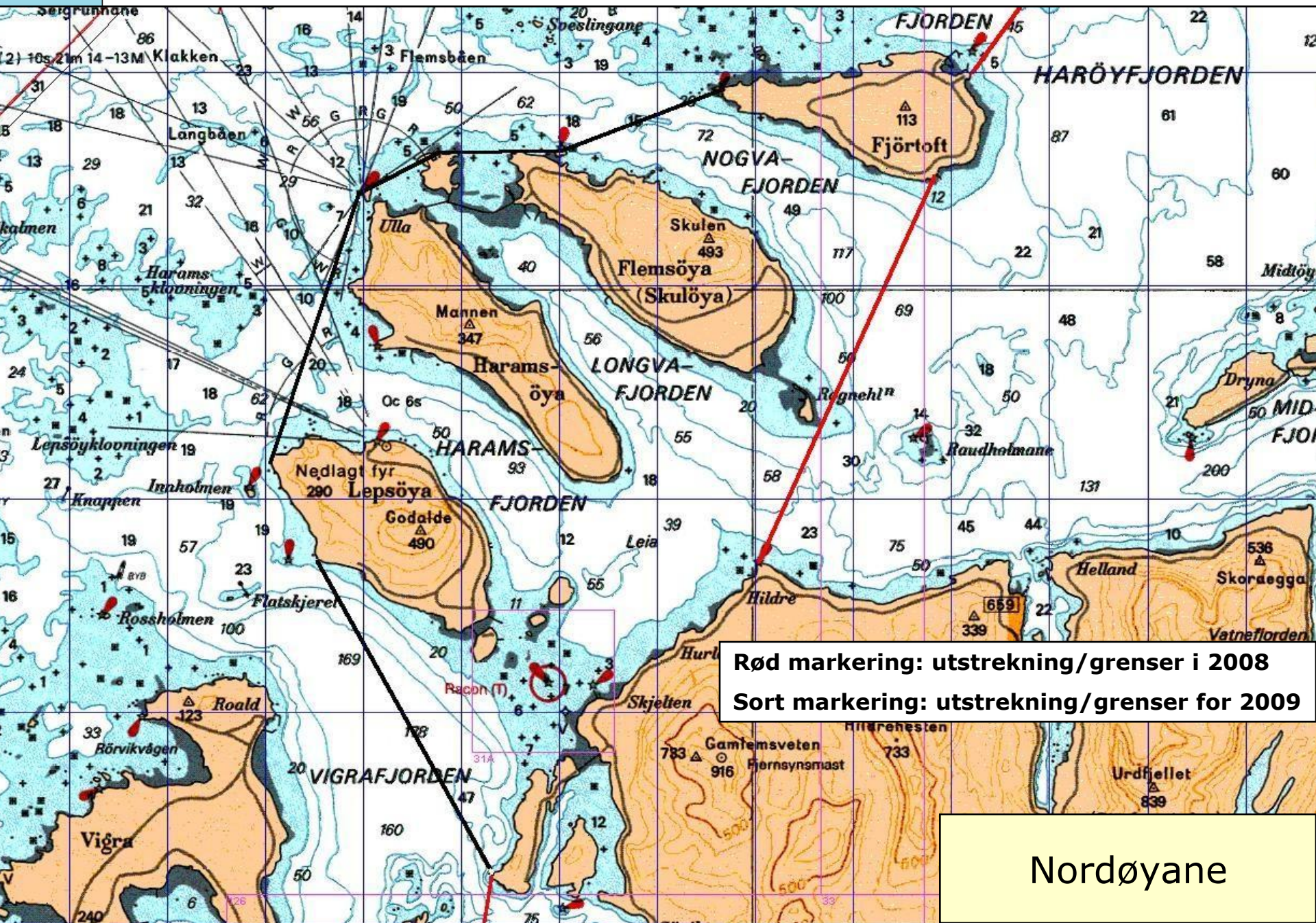
Sør-Trøndelag og Møre og Romsdal

Henningsværområdet (skravert felt) stengt 1. halvår for alt fiske unntatt fiske med håndsnoere og fiskestang. Fiskeridirektoratet kan gjøre unntak fra forbudet for fartøy som fisker med andre konvensjonelle redskap enn snurrevad eller flytegarn, dersom det anses å være tilstrekkelig store konsentrasjoner av skrei i området. Fiskeridirektoratet kan bestemme at et slikt unntak kun skal gjelde fartøy under 15 meter. Åpning av området under skreifisket baseres på kartlegging og prøvetaking. Områdets yttergrenser skal være fjordlinjer i en eventuell åpning under skreifisket og i andre halvår.



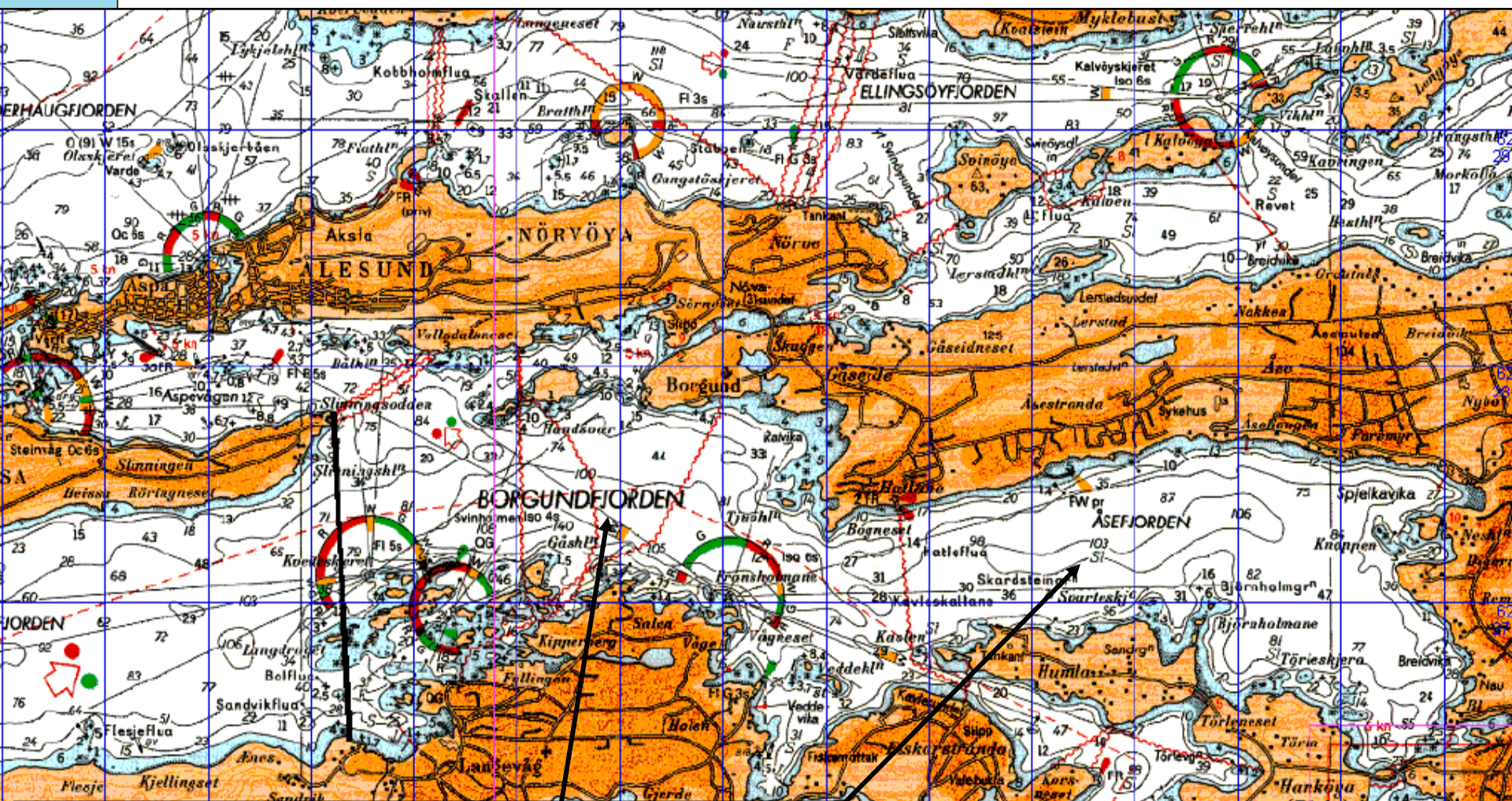
Rød markering: utstrekning/grenser siden 2007
Sort markering: utstrekning/grenser i 2006

Henningsvær



Rød markering: utstrekning/grenser i 2008
Sort markering: utstrekning/grenser for 2009

Nordøyane



Borgundfjorden stenges for alt fiske fra og med 1. mars til og med 30. april. Forbudet gjelder også fiske etter andre arter enn torsk, hyse og sei. Forbudet gjelder likevel ikke fiske med håndsnøre eller fiskestang. Fiskeridirektoratet kan gjøre unntak fra forbudet for fartøy som fisker med andre konvensjonelle redskap enn snurrevad eller flytegarn, dersom det anses å være vesentlige konsentrasjoner av skrei i området.

Borgundfjorden

