

# Jordbruksareal som kan være ute av drift.

I Vestfold og Telemark



Fylkesmannen i Vestfold og Telemark



23.08.2019

# Innledning



- Lite jordbruksareal i Norge sammenlignet med andre land.
- 3 % (10 millioner dekar) av Norges landareal.
- 30 % av areal er egnet til dyrking av matkorn.
- 90 % blir i praksis brukt til å dyrke dyrefor.
- 4 % av Norges landareal kan konverteres til fulldyrka jordbruksareal i fremtiden.
  
- 830 000 dekar (9 %) av Norges jordbruksareal inngikk ikke i søknad om produksjonstilskudd (PT) i 2018.
- I tillegg er det en del areal utenfor landbrukseiendom.
- I sum så kan omtrent 13 % av Norges jordbruksareal være ute av drift og 9 % av maskinelt høstbare jordbruksareal (Fullldyrka og overflatedyrka areal).

Kilde: NIBIO rapport, vol. 5, nr. 81 2019

# Merknader



- Det er flere grunner til at jordbruksareal ikke inngår i søknad om produksjonstilskudd bortsett fra å ikke være i bruk. Det kan blant annet være areal som brukes til produksjon av ferdigplen eller brukes som beitehager og sportsanlegg for hest.
- Jordbruksareal utenfor landbrukseiendom er gjerne brukt eller planlagt til andre formål.
- Noe jordbruksareal kan også være midlertidig ute av drift.

## Datakilder:

- AR5
- Landbruksregisteret
- Produksjonstilskuddregisteret
- Matrikkelen med eiendomsgrenser

# Jordbruksareal i Vestfold og Telemark.



Fylke	Totalt jordbruksareal	Maskinelt høstbart areal		Innmarksbeite	
	Dekar	Dekar	Andel	Dekar	Andel
Vestfold	429 000	415 000	96,8 %	14 000	3,2 %
Telemark	294 000	251 000	85,5 %	42 000	14,5 %

Tabell 1: Jordbruksareal etter maskinelt høstbart areal (fulldyrket- og overflatedyrket jord) og innmarksbeite



# Kart over jordbruksareal som kan være ute av drift.

- Nibio har produsert et kartlag over jordbruksareal som kan være ute av drift. Dette finner man i kartløsningen «Kilden».
- Sammen med data for AR5 kan dette gi landbruksforvaltningen god oversikt over arealer som kanskje kan utnyttes bedre.
- Det anbefales å bruke kartlagene sammen med kart over eiendomsgrenser og gårds- og bruksnummer tilgjengelig på samme nettsted.

Jordbruksareal som kan være ute av drift

---

Utenfor landbrukseiendom **i**

---

Hele landbrukseiendommer **i**

---

Andel av landbrukseiendommer

---

Totalt jordbruksareal **i**

---

Maskinelt høstbart jordbruksareal **i**

---

Uavklart **i**

---

I kartet er det også areal hvor det bare delvis har blitt søkt om produksjonstilskudd

[LENKE TIL KART](#)

# Eksempel fra kart



## ▼ Arealinformasjon

Kartlag

Tegnforklaring

### Totalt jordbruksareal

- 25 - 49 %
- 50 - 74 %
- 75 - 99 %

### Hele landbrukseiendommer

- Maskinelt høstbart jordbruksareal
- Innmarksbeite

### Utenfor landbrukseiendom

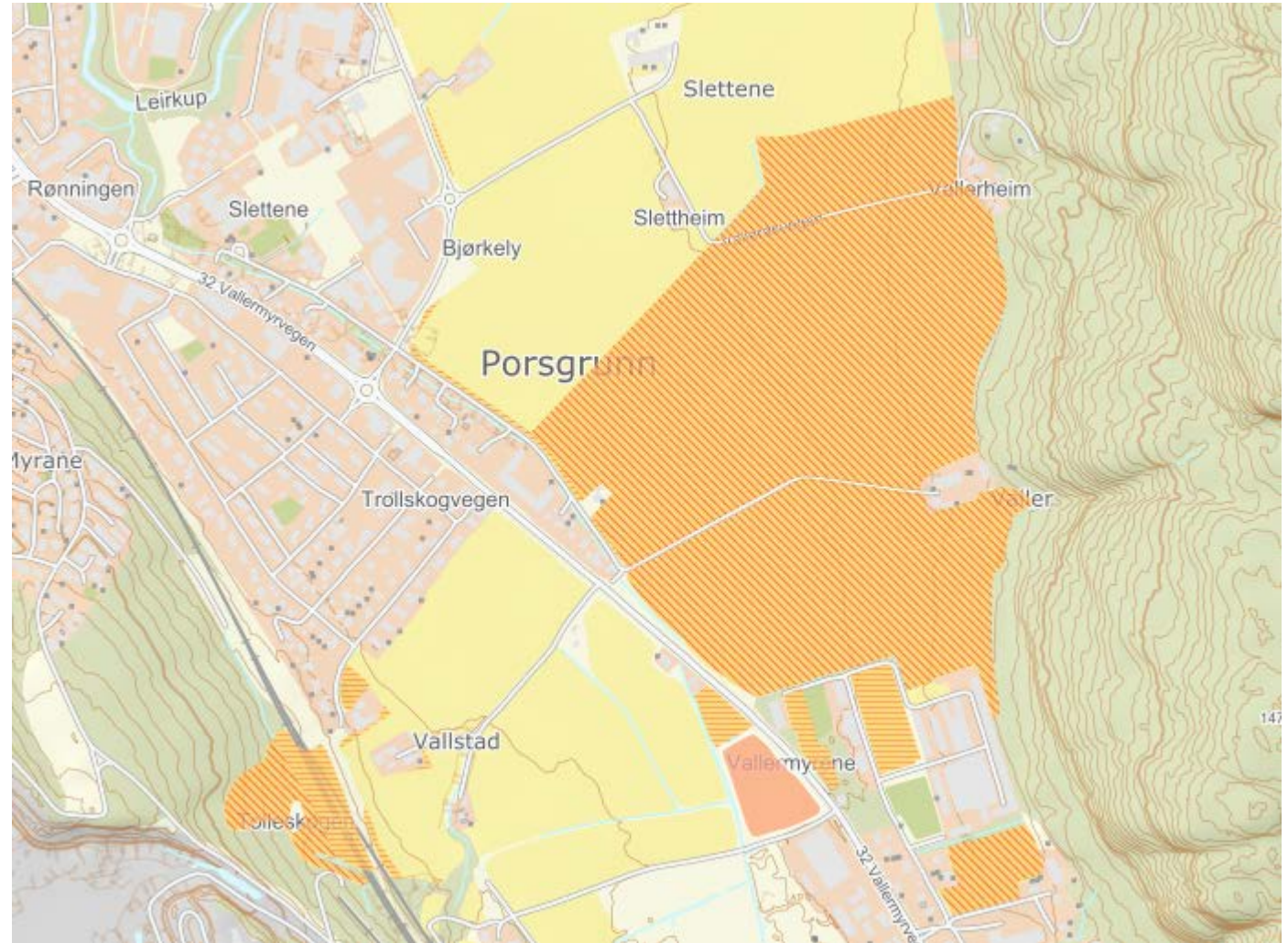
- Maskinelt høstbart jordbruksareal
- Innmarksbeite



# Eksempel fra kart



- Store arealer i Porsgrunn som kan være ute av drift, men hvor det i realiteten produseres ferdigplen.
- Dette er areal som det ikke til produksjonstilskudd til og vil derfor havne under jordbruksareal som kan være ute av drift.
- Det er verdt og merke seg at dette er areal som kan brukes til annen produksjon dersom det f.eks. er mangel på dyrefor (som i 2018).



# Statistikk – totalt jordbruksareal



Fylke	AR5	Areal i søknad om PT	Midlertidig ute av drift*	Ikke utbetalt PT	Utenfor landbrukseiendom	Sum mulig ute av drift	Andel mulig ute av drift
Vestfold	428 699	399 875	1721	24 559	4 265	30 545	7,1 %
Telemark	293 878	246 246	1306	40 494	7 138	48 938	16,7 %

Tabell 2: Totalt jordbruksareal som kan være ute av drift 2018. \*Midlertidig areal som er meldt inn gjennom søknader om PT.



# Totalt jordbruksareal – kommuner i Vestfold

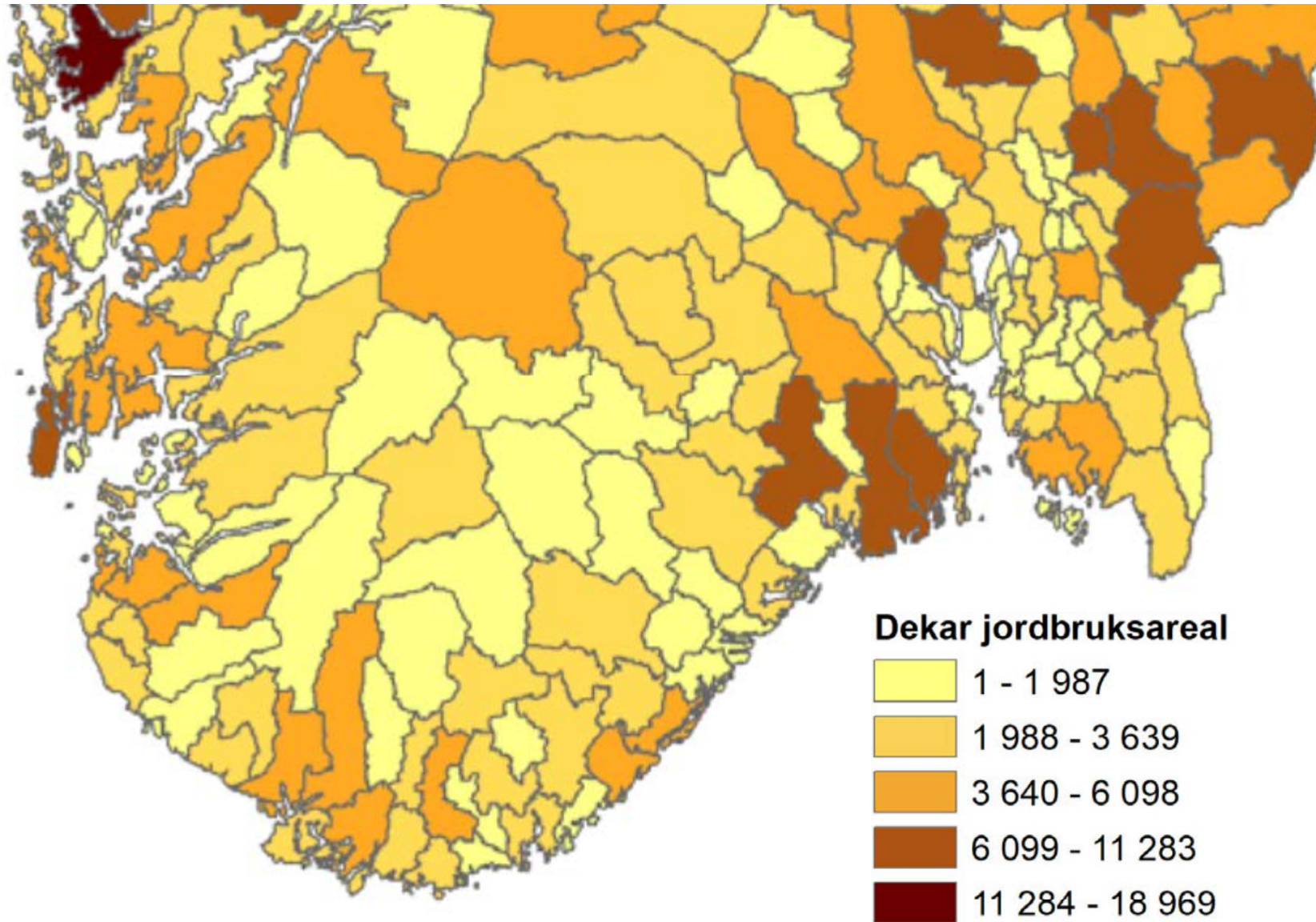


Fylke	Knr	Kommune	AR5	Areal i søknader om produksjonstilskudd	Midlertidig ute av drift*	Ikke utbetalt produksjonstilskudd	Utenfor landbrukseiendom	Sum mulig ute av drift	Andel mulig ute av drift
Vestfold	701	Horten	20 625	19 179	38	1 221	225	1 484	7,2 %
	704	Tønsberg	42 173	40 064	54	1 846	263	2 163	5,1 %
	710	Sandefjord	103 431	96 437	459	5 733	1 261	7 453	7,2 %
	711	Svelvik	4 699	3 874	110	731	94	935	19,9 %
	712	Larvik	100 187	91 554	373	7 888	745	9 006	9,0 %
	713	Sande	31 914	29 976	227	1 657	281	2 165	6,8 %
	715	Holmestrand	34 319	32 157	246	1 883	279	2 408	7,0 %
	716	Re	78 183	75 536	82	2 079	568	2 729	3,5 %
	729	Færder	13 168	11 098	132	1 521	549	2 202	16,7 %
<b>Vestfold</b>	<b>Totalt</b>		<b>428 699</b>	<b>399 875</b>	<b>1 721</b>	<b>24 559</b>	<b>4 265</b>	<b>30 545</b>	<b>7,1 %</b>

# Totalt jordbruksareal – kommuner i Telemark



Fylke	Knr	Kommune	ARS	Areal i søknader om produksjonstilskudd	Midlertidig ute av drift*	Ikke utbetalt produksjonstilskudd	Utenfor landbrukseiendom	Sum mulig ute av drift	Andel mulig ute av drift
Telemark	805	Porsgrunn	8 326	5 952	14	2 053	321	2 388	28,7 %
	806	Skien	46 322	39 243	296	6 092	987	7 375	15,9 %
	807	Notodden	21 535	18 609	36	2 482	444	2 962	13,8 %
	811	Siljan	7 139	6 357	67	592	190	849	11,9 %
	814	Bamble	9 231	7 290	20	1 752	189	1 961	21,2 %
	815	Kragerø	6 359	3 984	-	1 889	486	2 375	37,3 %
	817	Drangedal	13 483	10 371	8	2 499	613	3 120	23,1 %
	819	Nome	29 622	26 686	146	2 422	514	3 082	10,4 %
	821	Bø	23 739	22 214	45	1 214	311	1 570	6,6 %
	822	Sauherad	26 318	23 747	195	2 275	296	2 766	10,5 %
	826	Tinn	13 787	11 243	69	2 068	476	2 613	19,0 %
	827	Hjartdal	13 822	11 053	46	2 514	255	2 815	20,4 %
	828	Seljord	14 936	12 143	29	2 445	348	2 822	18,9 %
	829	Kviteseid	12 031	10 318	37	1 395	318	1 750	14,5 %
	830	Nissedal	5 135	3 406	8	1 526	203	1 737	33,8 %
	831	Fyresdal	8 961	7 261	47	1 361	339	1 747	19,5 %
833	Tokke	13 226	11 392	153	1 548	286	1 987	15,0 %	
834	Vinje	19 906	14 977	90	4 367	562	5 019	25,2 %	
<b>Telemark</b>	<b>Totalt</b>		<b>293 878</b>	<b>246 246</b>	<b>1 306</b>	<b>40 494</b>	<b>7 138</b>	<b>48 938</b>	<b>16,7 %</b>



# Statistikk – maskinelt høstbart jordbruksareal



Fylke	AR5	Areal i søknad om PT	Midlertidig ute av drift*	Ikke utbetalt PT	Utenfor landbrukseiendom	Sum mulig ute av drift	Andel mulig ute av drift
Vestfold	415 089	391 131	1 252	20 194	3 764	25 210	6,1 %
Telemark	251 391	219 131	740	27 127	5 133	33 000	13,1 %

Tabell 3: Maskinelt høstbart jordbruksareal som kan være ute av drift 2018 (fulldyrket- og overflatedyrket jordbruksareal).

# Maskinelt høstbart jordbruksareal – kommuner i Vestfold

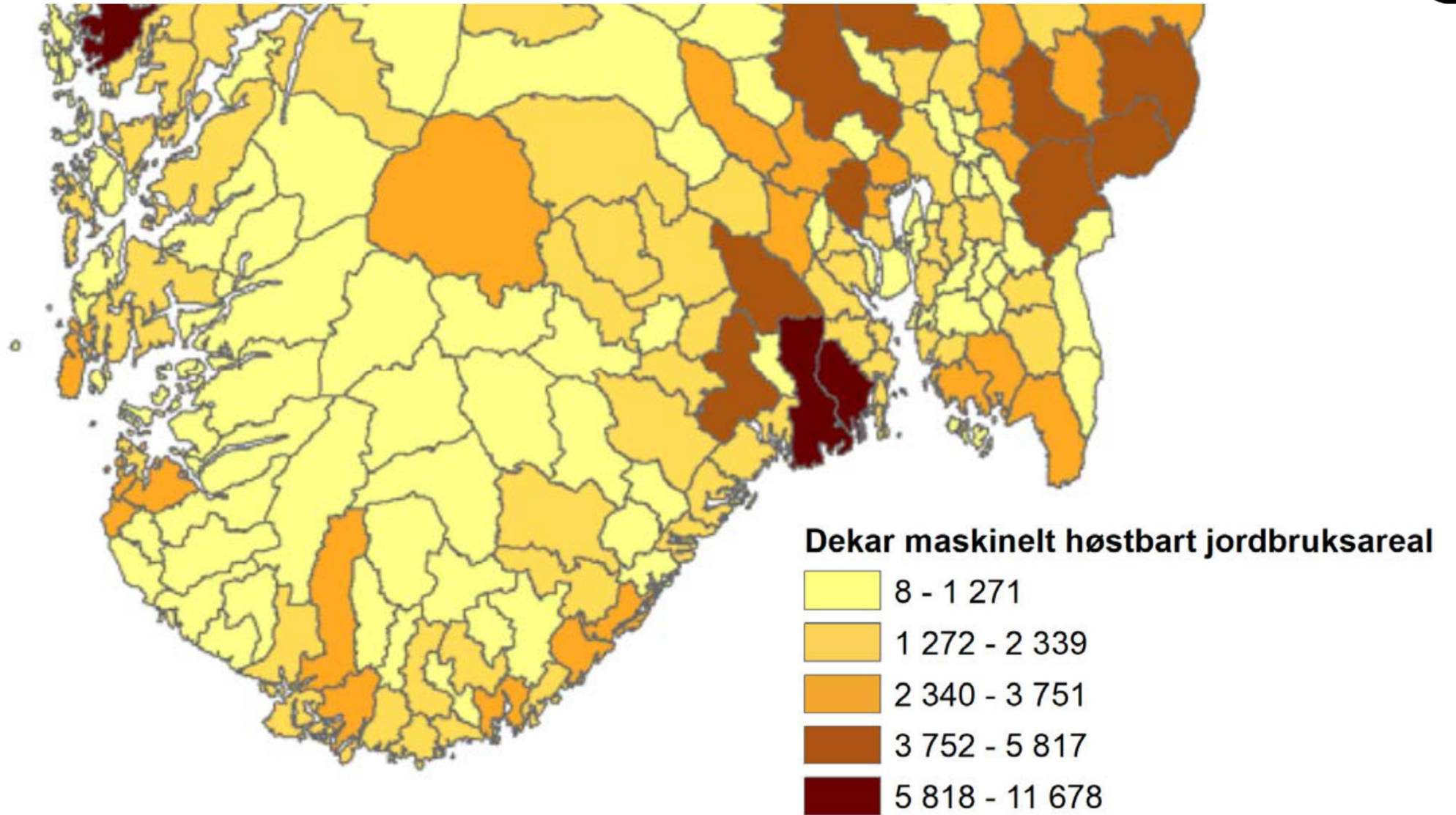


Fylke	Knr	Kommune	ARS	Areal i søknader om produksjonstilskudd	Midlertidig ute av drift*	Ikke utbetalt produksjonstilskudd	Utenfor landbrukseiendom	Sum mulig ute av drift	Andel mulig ute av drift
Vestfold	701	Horten	20 015	18 738	19	1 072	205	1 296	6,5 %
	704	Tønsberg	41 514	39 667	35	1 635	212	1 882	4,5 %
	710	Sandefjord	100 732	94 662	340	4 894	1 176	6 410	6,4 %
	711	Svelvik	4 189	3 606	104	515	68	687	16,4 %
	712	Larvik	96 868	90 129	307	6 108	631	7 046	7,3 %
	713	Sande	30 008	28 500	129	1 305	203	1 637	5,5 %
	715	Holmestrand	33 241	31 295	165	1 683	263	2 111	6,4 %
	716	Re	75 679	73 759	21	1 401	519	1 941	2,6 %
	729	Færder	12 843	10 775	132	1 580	488	2 200	17,1 %
Vestfold	<b>Totalt</b>		<b>415 089</b>	<b>391 131</b>	<b>1 252</b>	<b>20 194</b>	<b>3 764</b>	<b>25 210</b>	<b>6,1 %</b>

# Maskinelt høstbart jordbruksareal – kommuner i Telemark



Fylke	Knr	Kommune	AR5	Areal i søknader om produksjonstilskudd	Midlertidig ute av drift*	Ikke utbetalt produksjonstilskudd	Utenfor landbrukseiendom	Sum mulig ute av drift	Andel mulig ute av drift
Telemark	805	Porsgrunn	7 584	5 609	14	1 694	281	1 989	26,2 %
	806	Skien	39 617	35 176	105	3 726	715	4 546	11,5 %
	807	Notodden	19 550	17 316	17	1 875	359	2 251	11,5 %
	811	Siljan	6 743	6 115	63	474	154	691	10,2 %
	814	Bamble	8 622	6 898	20	1 549	175	1 744	20,2 %
	815	Kragerø	5 036	3 002	-	1 682	352	2 034	40,4 %
	817	Drangedal	11 979	9 657	8	1 824	498	2 330	19,5 %
	819	Nome	26 752	24 632	105	1 736	384	2 225	8,3 %
	821	Bø	22 893	21 709	16	914	270	1 200	5,2 %
	822	Sauherad	25 201	23 202	135	1 741	258	2 134	8,5 %
	826	Tinn	11 162	9 545	37	1 348	269	1 654	14,8 %
	827	Hjartdal	10 276	8 726	17	1 424	126	1 567	15,2 %
	828	Seljord	11 437	9 773	16	1 438	226	1 680	14,7 %
	829	Kviteseid	9 949	8 867	30	865	217	1 112	11,2 %
	830	Nissedal	4 047	2 799	-	1 085	163	1 248	30,8 %
	831	Fyresdal	6 657	5 790	20	663	204	887	13,3 %
833	Tokke	9 390	8 442	80	790	158	1 028	10,9 %	
834	Vinje	14 496	11 873	57	2 297	326	2 680	18,5 %	
<b>Telemark</b>	<b>Totalt</b>		<b>251 391</b>	<b>219 131</b>	<b>740</b>	<b>27 127</b>	<b>5 133</b>	<b>33 000</b>	<b>13,1 %</b>



# Konklusjon\*



- Når man sammenlikner disse datakildene ser vi at hele 13 prosent av Norges jordbruksareal kan være ute av drift. Ser vi bort fra innmarksbeite kan 9,5 prosent av Norges maskinelt høstbare jordbruksareal være ute av drift. Dette utgjør et areal mer enn to ganger større enn Mjøsas overflate.
- Resultatene som NIBIO presenterer er basert på tilgjengelige nasjonale kilder. Det riktige tallet for jordbruksareal ute av drift kan være noe lavere. Landbruksforvaltningen og de næringsdrivende i jordbruket bør bruke arealtallene og kartene over jordbruksareal som et utgangspunkt for videre analyser og vurderinger, sammen med sin kunnskap om lokale forhold.

\* Kilde: NIBIO Rapport;5(81) 2019 Henrik F. Mathiesen