

**Utvalg for å vurdere praktiseringen
av handlingsregelen**

Utvalgsleder Øystein Thøgersen

Mandat

- Vurdere praktiseringen av retningslinjene for bruk av oljeinntekter i lys av
 - ✓ Veksten i pensjonsfondet
 - ✓ Utfordringene for norsk økonomi
 - ✓ Hensyn til framtidige generasjoner
- Vurdere behovet for å supplere retningslinjene med tilleggsregler eller ved å understreke hensyn som bør vektlegges
- Vurdere hvordan en innenfor rammene av retningslinjene i større grad kan ta hensyn til behovet for å fremme vekstevnen i norsk økonomi

Sammensetning

Direktør Ida Wolden Bache (Norges Bank)

Professor Hilde C. Bjørnland (Handelshøyskolen BI)

Seniorøkonom Knut Anton Mork (Handelsbanken)

Seniorøkonom Silje Ones (Næringslivets Hovedorganisasjon)

Sjeføkonom Stein Reegård (Landsorganisasjonen i Norge)

Professor Kjetil Storesletten (Universitetet i Oslo)

Professor Øystein Thøgersen, leder (Norges Handelshøyskole)

3

Rammeverket for finanspolitikken gir langsiktighet i forvaltningen av oljeformuen

- Norge trekkes fram som et forbilde for land med store inntekter fra naturressurser
- Statens pensjonsfond utland og handlingsregelen virker sammen
- Skiller opptjening og bruk av inntektene fra olje og gass
- Skjermer budsjettet fra kortsiktige svingninger i inntektene
- Står seg godt i forhold til faglitteraturen og internasjonale erfaringer

4

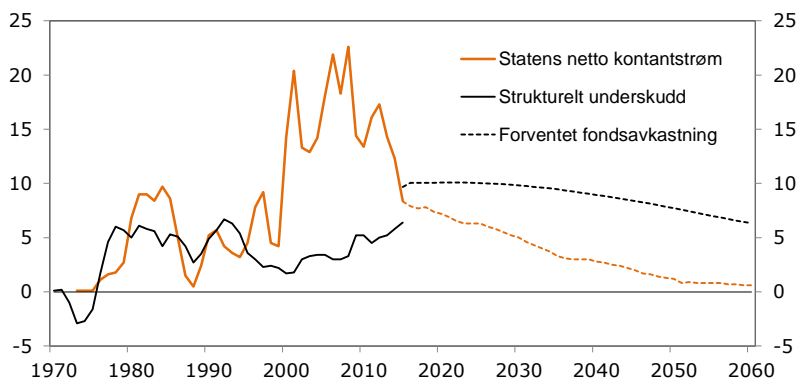
Handlingsregelen bygger på viktige hensyn

- Jevn innfasing av oljeinntektene
- Konkurransetsatt næringsliv og hollandsk syke
- Jevn utvikling offentlige tjenester
- Jevnt skattenivå
- Usikkerhet
- Enkel å kommunisere

5

Skiller opptjening og bruk av oljeinntektene

Petroleumsinntekter og forventet realavkastning av SPU
Prosent av trend-BNP for Fastlands-Norge



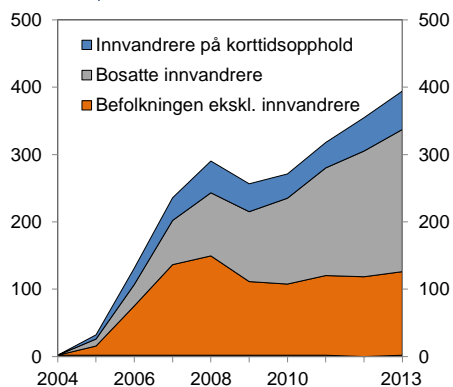
6

Store endringer i norsk økonomi

Mandatet peker på:

- Høy oljepris og bedret bytteforhold
- Sterke impulser fra norsk sokkel
- Høy arbeidsinnvandring
- God lønnsvekst og høye kostnader
- Rask vekst i boligpriser og gjeld
- Lavere vekst i produktiviteten

Sysselsatte personer etter bostatus
 Akkumulert vekst fra 4. kvartal hvert år.
 Tusen personer.

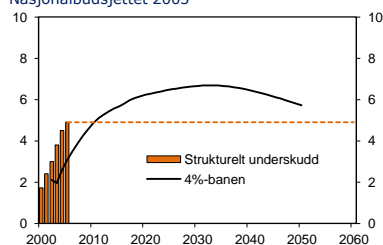


7

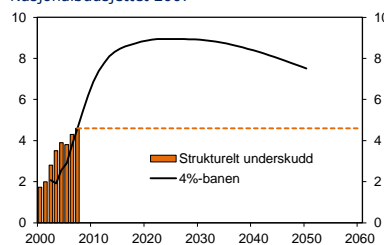
Skiftende utsikter for finanspolitikken

Forventet fondsavkastning og bruk av oljeinntekter
 Prosent av trend-BNP for Fastlands-Norge

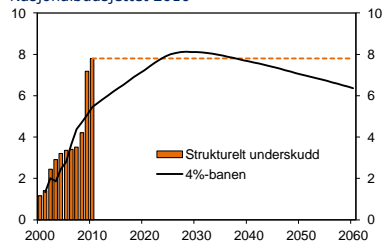
Nasjonalbudsjettet 2005



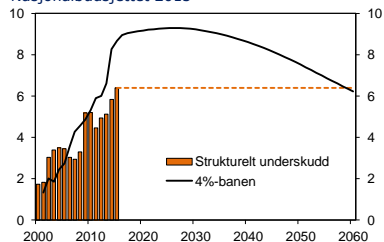
Nasjonalbudsjettet 2007



Nasjonalbudsjettet 2010



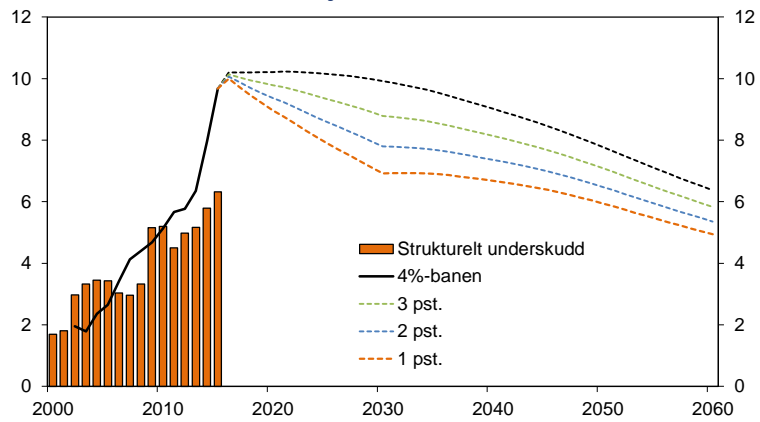
Nasjonalbudsjettet 2015



8

Avkastningen av pensjonsfondet kan bli lav

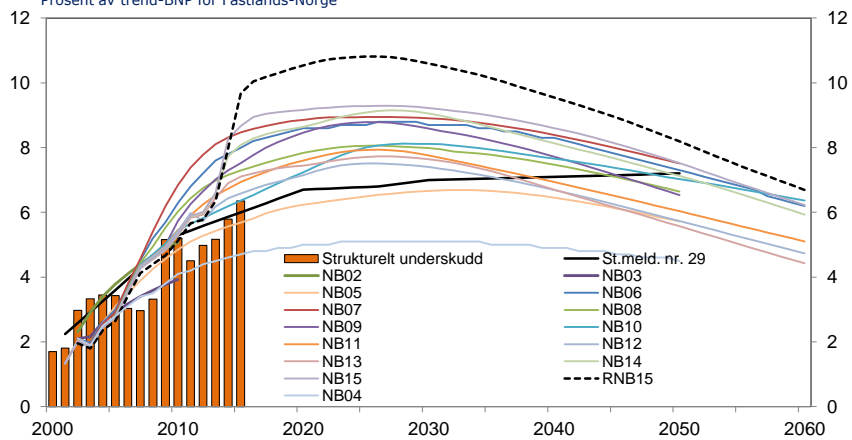
Lavere fondsavkastning neste 15 år, deretter 4 pst.
 Prosent av trend-BNP for Fastlands-Norge



9

Et stort fond kan gi store svingninger

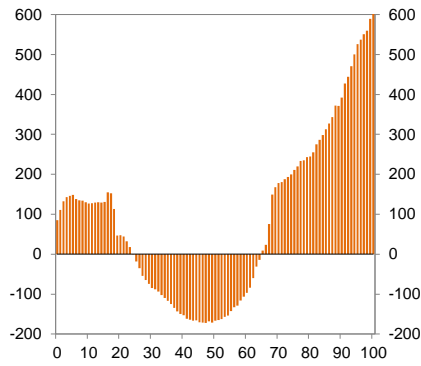
4-prosentbanen for forventet fondsavkastning anslått på ulike tidspunkt
 Prosent av trend-BNP for Fastlands-Norge



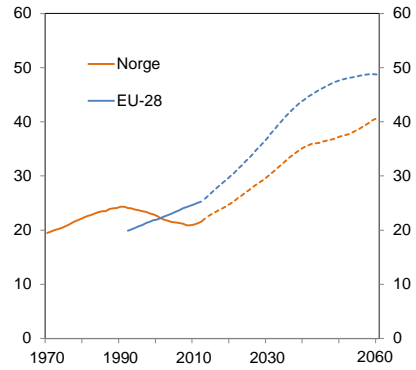
10

Aldringen vil utfordre offentlige finanser

Netto overføringer etter alder i 2010
1 000 kroner



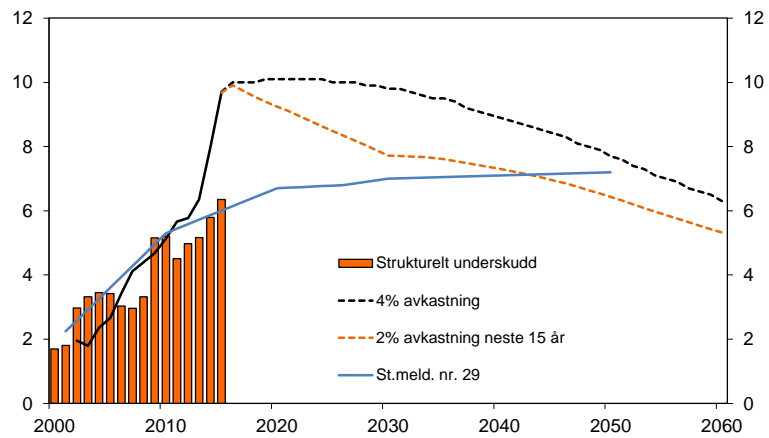
Forsørgerbyrde
Antall eldre (67 år og over) i forhold til antall personer i yrkesaktiv alder (20–66 år). Prosent



11

Toppen for bruk av oljeinntekter er kommet nærmere...

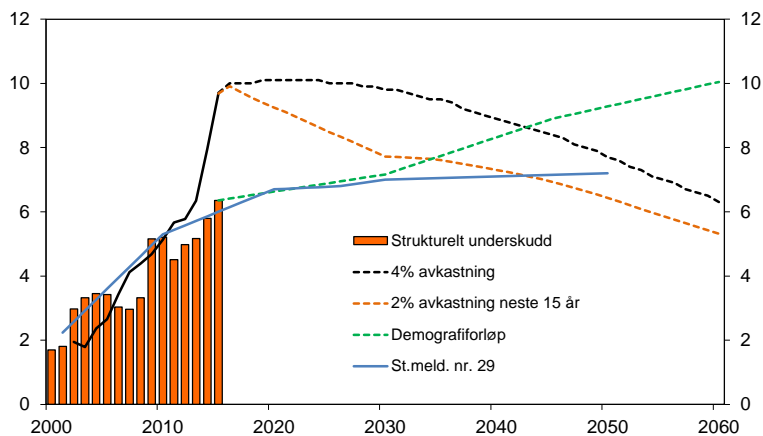
Forventet fondsavkastning og bruk av oljeinntekter
Prosent av trend-BNP for Fastlands-Norge



12

... og kan være passert når aldringsutgiftene skyter fart

Forventet fondsavkastning og bruk av oljeinntekter
Prosent av trend-BNP for Fastlands-Norge

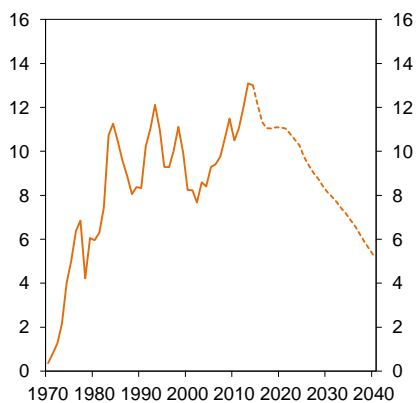


13

Framover vil drahjelpen fra norsk sokkel avta

- Behov for omstillinger og strukturtiltak
- Pengepolitikken første forsvarslinje – lavere rente gir normalt svakere krone
- Ekspansiv finanspolitikk styrker ikke konkurranseutsatt næringsliv

Etterspørsel fra petroleumssektoren
Prosent av trend-BNP Fastlands-Norge



14

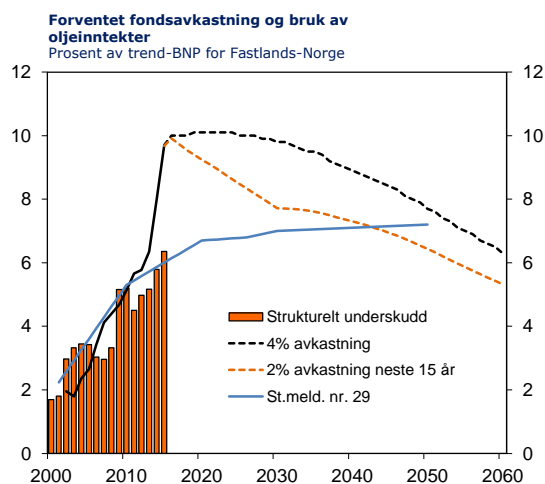
Anbefaling 1: Ved avvik bør Regjeringen stake ut en kurs for å vende tilbake til 4-prosentbanen

- Handlingsregelen gir rom for skjønn og har vært praktisert fleksibelt
- Praktiseringen kan bli mer krevende ved store avvik fra 4-prosentbanen
- Ved avvik bør det i budsjettet stakes ut en kurs framover i tråd med hensynene som handlingsregelen skal ivareta
- Finanspolitikken må tilpasses konjunktorene

15

Anbefaling 2: Oljeinntektene bør framover fases mer gradvis inn enn i årene vi har bak oss

- Bruken er blitt høy
- Rask økning gir behov for innstramning om få år
- Vanskeligere å trappe ned enn opp
- Stor usikkerhet
- Aldringen kommer



16

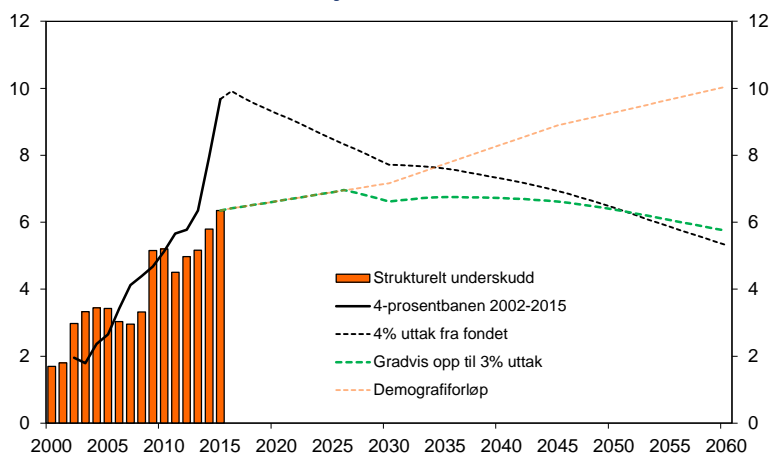
Anbefaling 3: Tilleggsregler

- Utvalget har identifisert to regler som kan gi god veiledning når det skal staves ut en kurs
- Skjønn vil fortsatt være viktig – reglene kan ikke følges mekanisk
- Utsiktene for finanspolitikken kan raskt endre seg

17

Tilleggsregel 1: Begrense uttaket fra fondet

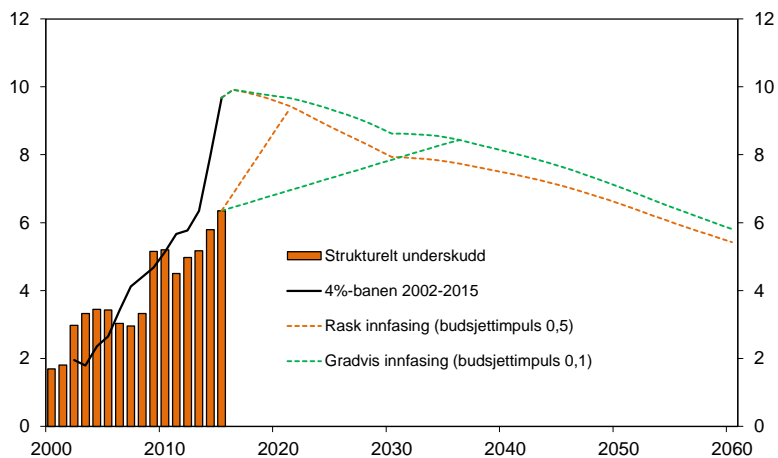
Forventet fondsavkastning og bruk av oljeinntekter
 Prosent av trend-BNP for Fastlands-Norge



18

Tilleggsregel 2: Gradvis innfasing

Forventet fondsavkastning og bruk av oljeinntekter
 Prosent av trend-BNP for Fastlands-Norge



19

Oljeinntektene bør inngå i en helhetlig budsjettprosess

- Sparingen i pensjonsfondet må være reell
- Omgåelser kan undergrave rammeverket
- Inntektene bør ikke øremerkes bestemte formål
- Alle offentlige midler bør brukes effektivt, med vekt på resultater framfor bevilgninger

20

