



Bryne – Finalist Attraktiv by 2022

Regionsenteret Bryne –
Drivkraft for næring, læring og kultur

Yvonne van Bentum, rådgivar - Time kommune

Jærbanen åpnet
28.2. 1878



60 innbyggere



Ullvarefabrikk – senere
landbruksmaskinering



Mølle og kornlager



Storgata



Meieri

«5 minutts- byen»



**Tilbod innan 500
meter frå
jernbanestasjonen**

Medvirkning Kommunedelplan Bryne Sentrum 2015-2026



Kommunedelplan for Bryne sentrum 2015 - 2026

Politisk styringsgruppe

Grunneigarar

Sentrumsplankontor

Næringsdrivande "Damer på byen"

Ungdom Kaffidialog Elevar

Arbeidsgrupper

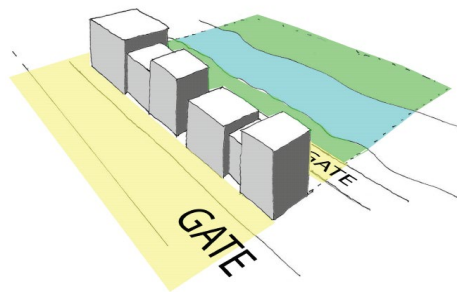
Workshops Samtalekveldar

Utstilling Facebook

Brynelauget Tryggleiksvandring

Forflyttingshemma

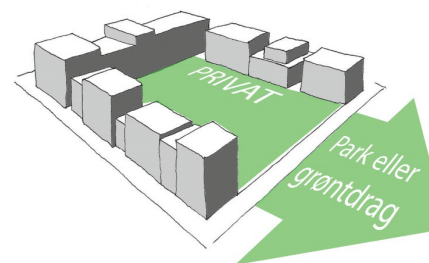
Styrking av kvartalsstrukturen



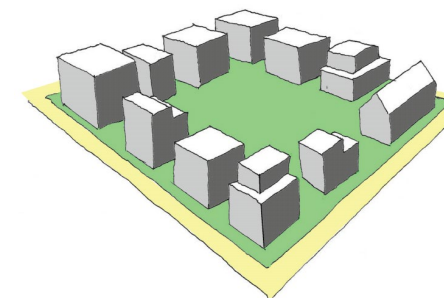
Kompakt busetnad



Karrébusetnad



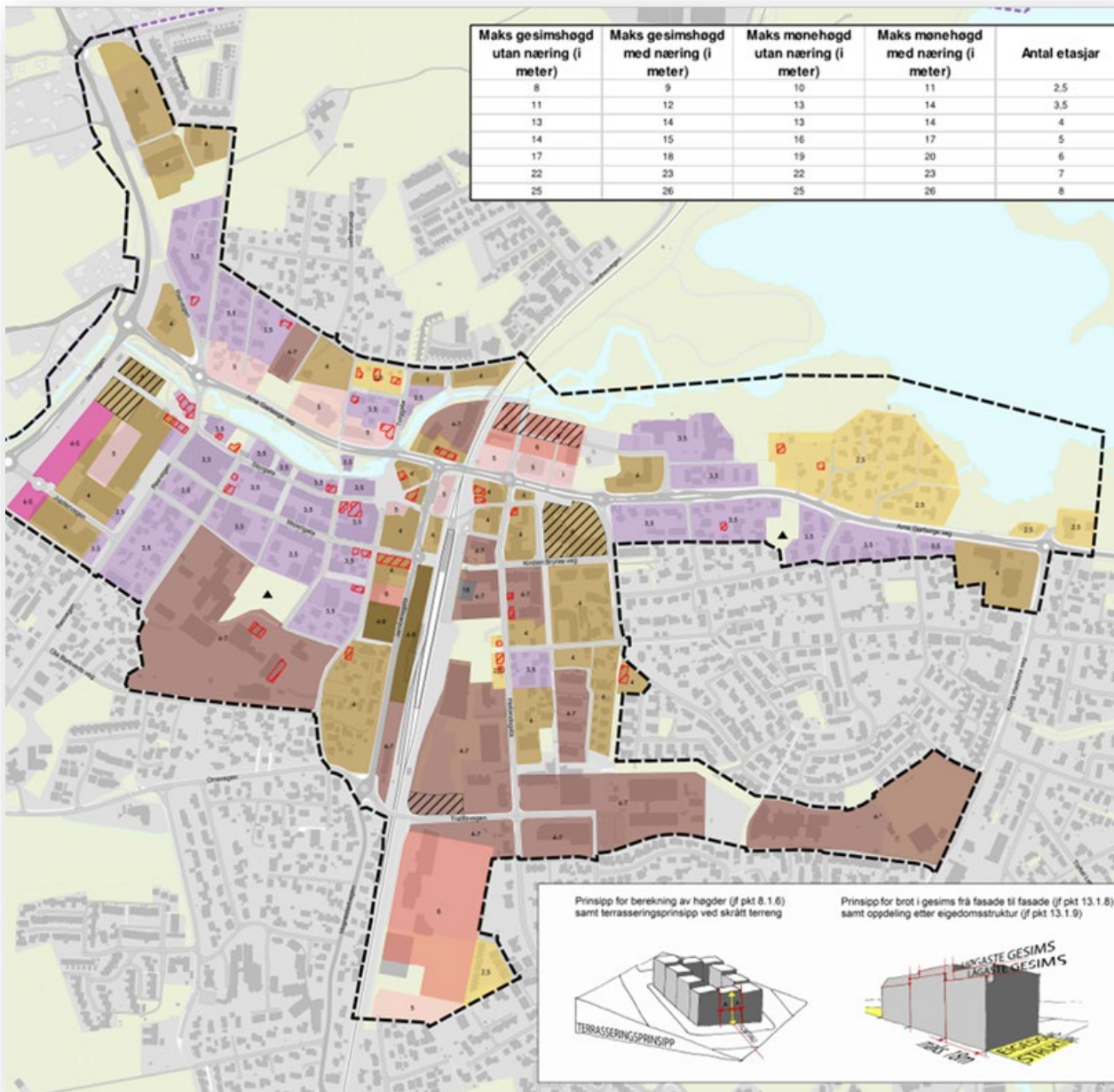
Opne kvartal



Opne kvartal med frittstående bygg

Byggehøyder mm

Maks gesimshøgde utan næring (i meter)	Maks gesimshøgde med næring (i meter)	Maks mønehøgde utan næring (i meter)	Maks mønehøgde med næring (i meter)	Antal etasjar
8	9	10	11	2,5
11	12	13	14	3,5
13	14	13	14	4
14	15	16	17	5
17	18	19	20	6
22	23	22	23	7
25	26	25	26	8



Ønske om **fleire menneske i byen**, og med menneska i fokus:







- ✓ **Høy** arealutnytting
- ✓ **Bykvalitet:** sol i byrommene og på fasadene
- ✓ **Bokvalitet:** sol på offentlige og private ute-/lekeareal, på fasader mm.

Differensierte krav for minste felles oppholdsareal

Fokus på større møteplasser
i stedet for mange små

Temakart nr 5
Soneinndeling
fritaksordning
MFUA
Målestokk 1:6000 (A3)

Teiknforklaring

-  Soneinndeling
-  Krav om minimum 16m² MFUA
-  Opphaldsareal kor midler frå fritaksordning skal nyttast
-  Park/nærmiljøanlegg
-  Sentrumsplanområde
-  Kommunegrense



Gjennomføring



6. Handlingsprogram

	Tiltak	Løyvde middel (mill.kr)	2016- 2019	2019- 2022
1	Utarbeida områdeplan for omforming av Jernbanegata til byggate, tilrettelegging for dobbeltspor, jernbanestasjon/kollektiv-knutepunkt			
2	Utarbeida områdeplan for S12/S15 med tanke på heilskapleg planlegging og optimal utnytting av desse to kvartala			x
2	Laga gatebruksplan for heile Bryne		x	
	<ul style="list-style-type: none"> Veg-hierarki (inkludert utforming) Hetlandsgata som miljøgate Gang- og sykkelruter (m.a. hurtigruter og opplevingsruter) Bru inn i Sandtangen Einvegskjorte vegar Storgata som gågate Shared space i Reevegen Kor parkering på gateplan er tillate Lyssetting Plan for ljosssetting, skilt m.m. i sentrum 	11	2014-2016	
		1,3	2018	
		13	2016-2017	
			x	
			X	
			X	
3	Etablering av ny kino i Bryne Torgsenter og utviding av kulturhuskapasiteten i Storstova	11,3	2017	
	Nytt ungdomskultursenter i Bryne Mølle	23,7	2015-2016	

Fra elv til møteplass ved vannet



Fritz Røed Parken



Fra bilvei til byrom – på myke trafikanter sine premisser



Fra bilbasert byrom til møteplass



Kaizersplassen

Fra halvfullt kjøpesenter til kino





Flytting av verneverdig hus

Bevaring av kulturmiljø
Åpning av siktlinjen mot kirken



Høgskulen for grøn utvikling



Aktivitetssenter

Ny bruk av verneverdige bygninger



Restaurant



Kulturinstitusjon og ungdomssenter



Beste utendørsprosjekt: Kaizersplass Bryne



Trykk på bildet for å laste ned høyopløselig bilde av Kaizersplass.

Juryens begrunnelse: Lysdesignet viser lekenhet, oppfinnsomhet og en frihet til å la lys og lysstyring spille sammen for å skape en større opplevelse. Når man entrer plassen går man på scenen. Movingheads, røykmaskiner, oljetønner og chesterfield er ikke de vanligste ingrediensene for å lage et uterom, men hører hjemme her. Lysdesigneren evner å holde godt tak i den røde tråden og bringe sammen de mange elementene og visuelle virkemidlene til en helhet. Plassen fremstår som et stort konseptuelt grep. De lykkes med de eksperimentelle interaktive detaljene som er med på å åpne plassen for publikum – ikke minst den yngre garde. All ære til Time kommune som har latt belysningen spille førstefiolin i planleggingen av offentlig byrom, og med det skapt en nytenkende, spektakulær, inviterende og veldig inspirerende plass.

Lysdesign



MOLLE
KJELLAREN













Sandtangen



Fuglefredningsområde



Rekreasjons- og arrangementsområde







Dagsturhytte





Midgardsormen

Brynes Vel, Time kommune, Klepp kommune, Jæren sparebank, private m.fl



Samarbeid med private aktører



Samhandling



Dialog

Synergier



Posisjon

Stolthet



Sentrums
planen

Samhandling

Investeringar

Pøbels «The Lovers» – nå også i The New York Times

Travel

36 HOURS | FRUGAL TRAVELER | 52 PLACES TO GO



Takk for meg!



PÖBEL

