



Utvikling av parkeringsstrategi i Bærum kommune

Nettverkssamling Stavanger, 24.11.21

Områdeutvikling Kirsti Stokke Burheim og Kristin Siem Utne

Agenda:

- ▶ Bakgrunn for arbeidet
- ▶ Prosess for å komme til ny parkeringsstrategi - KVVU-metodikk
- ▶ Ny strategi

Sto 45 minutter i parkeringskø – rett i nærheten sto mange tomme



Mange badegjester ble satt på en skikkelig tålmodighetsprøve søndag. Hadde de parkert i Helgerudgården kunne de spart både tid
FOTO: KARL BRAANAAS

Slutt på gratis parkering i Bærum: – Meget skuffende



Det har vært gratis parkering på kommunale parkeringsplasser i Bærum siden april.



Mener kommunen bommet ved populær badeplass: – Det komplette parkeringskaos

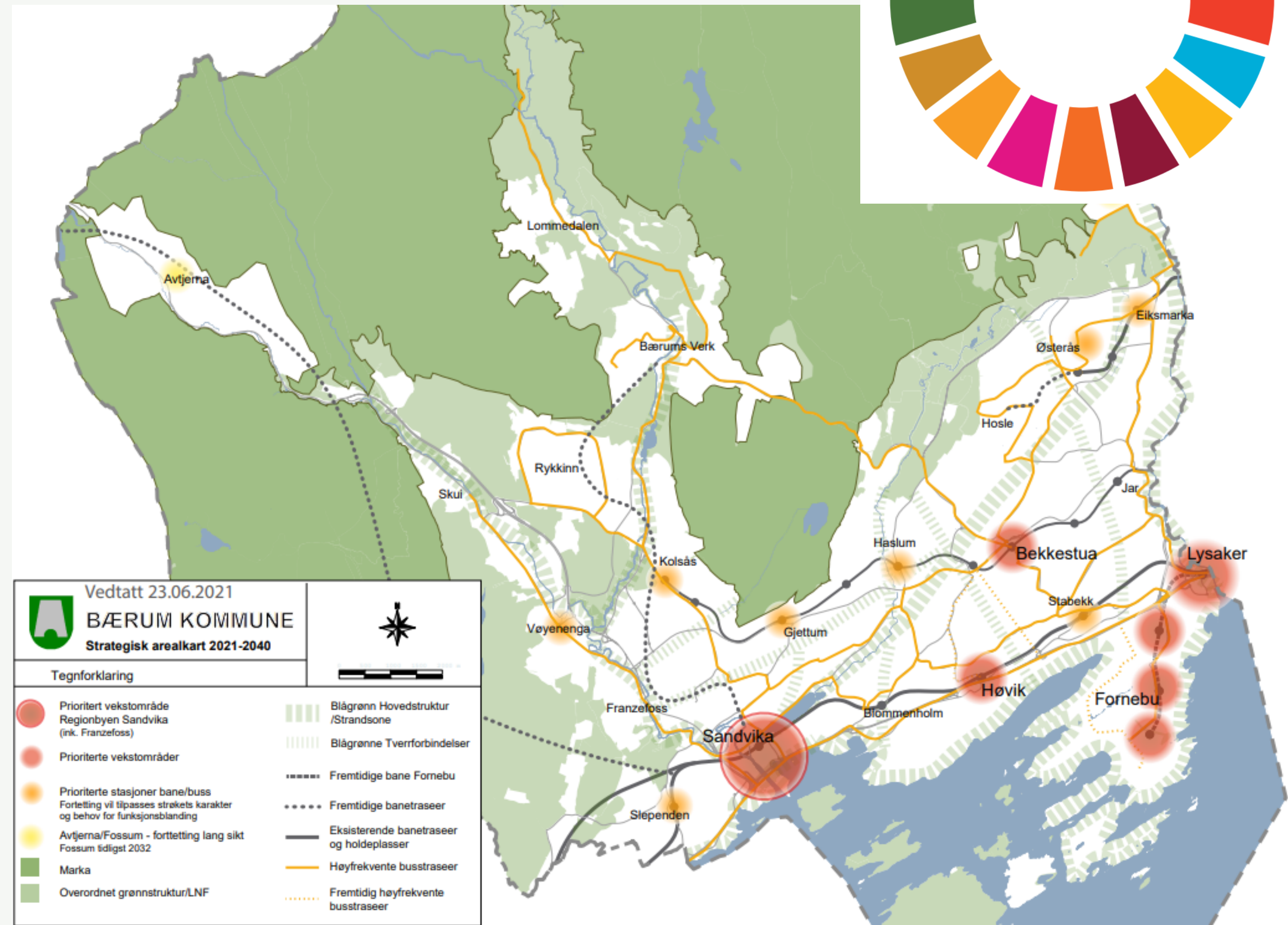
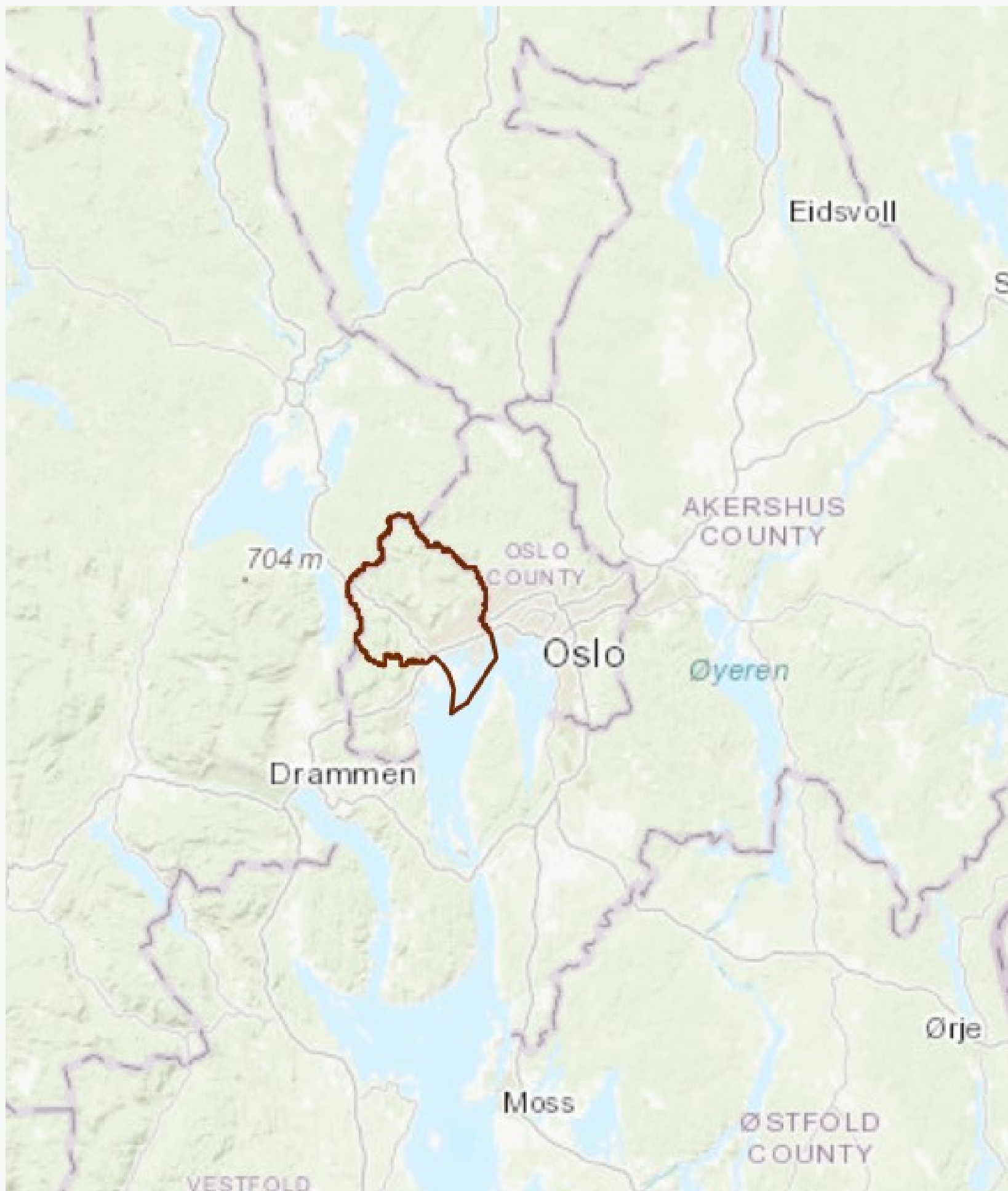
Fortsetter med gratis parkering



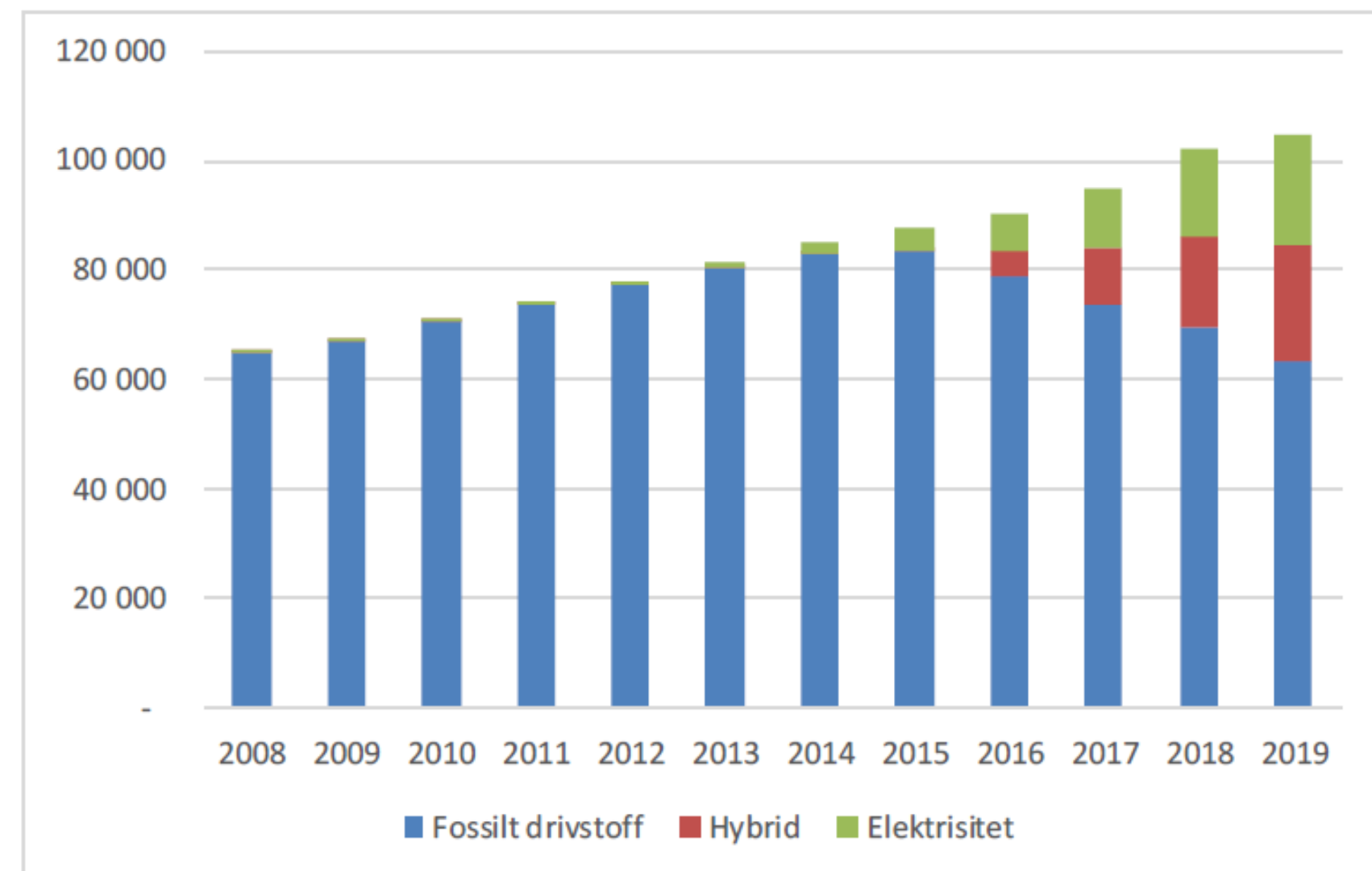
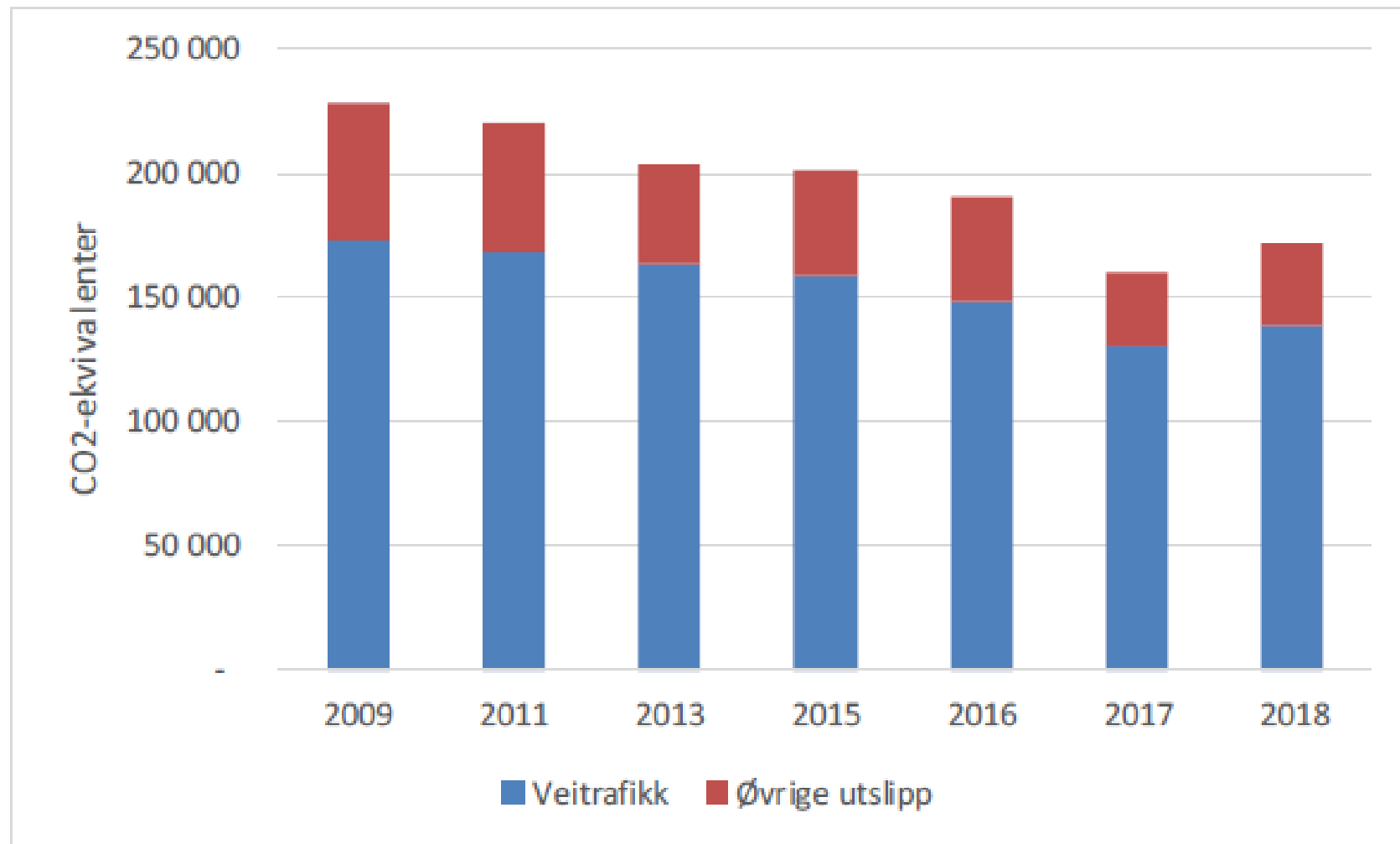
Foreslår egne p-plasser for seniorer



Bærum – en del av Osloregionen



Hvorfor arbeid med parkeringsstrategi?



Målsetting
Klimastrategi

60%

Redusert transportbehov

Gå

Sykkel

Elsykkel

Kollektivtransport

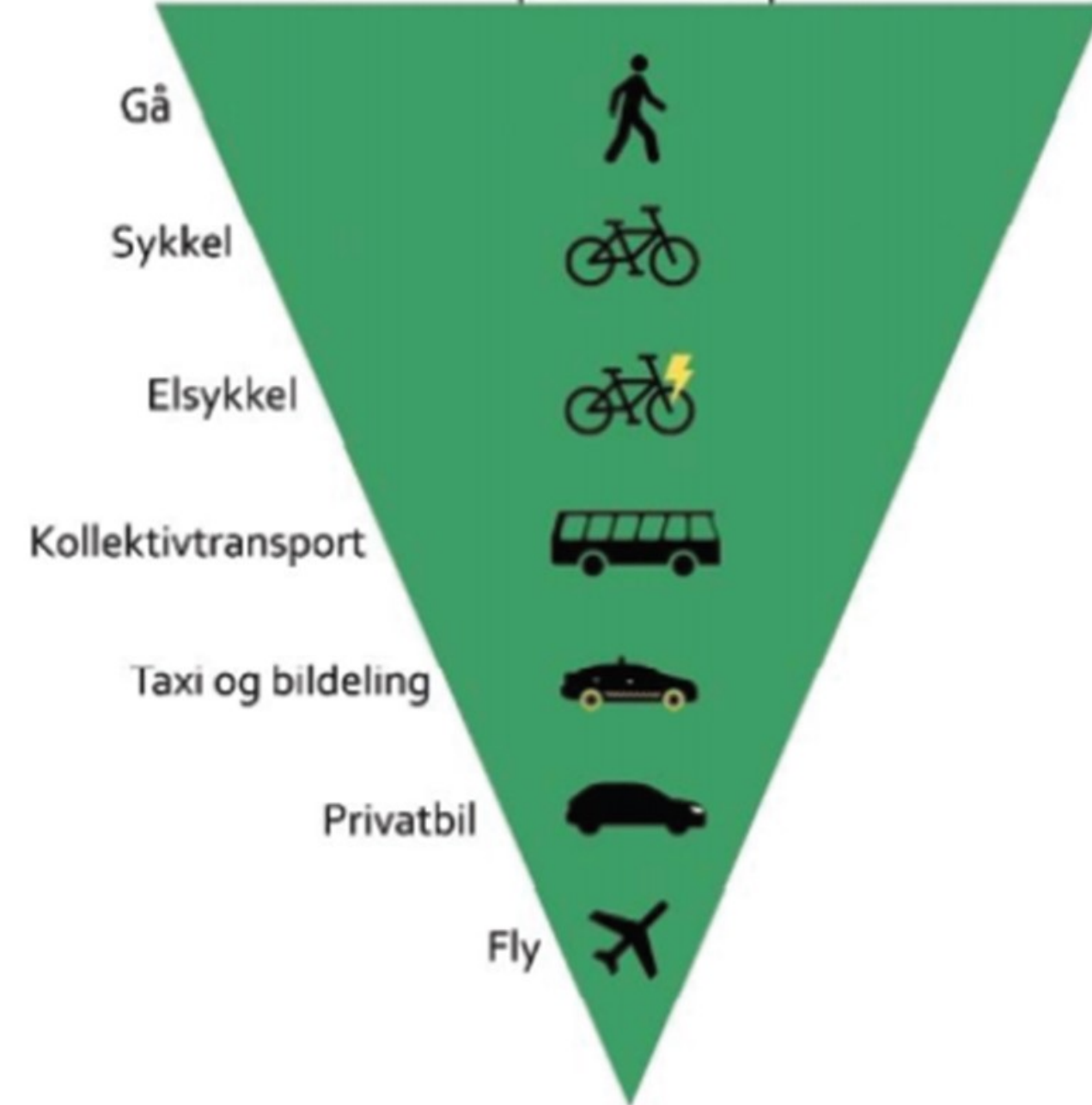
Taxi og bildeling

Privatbil

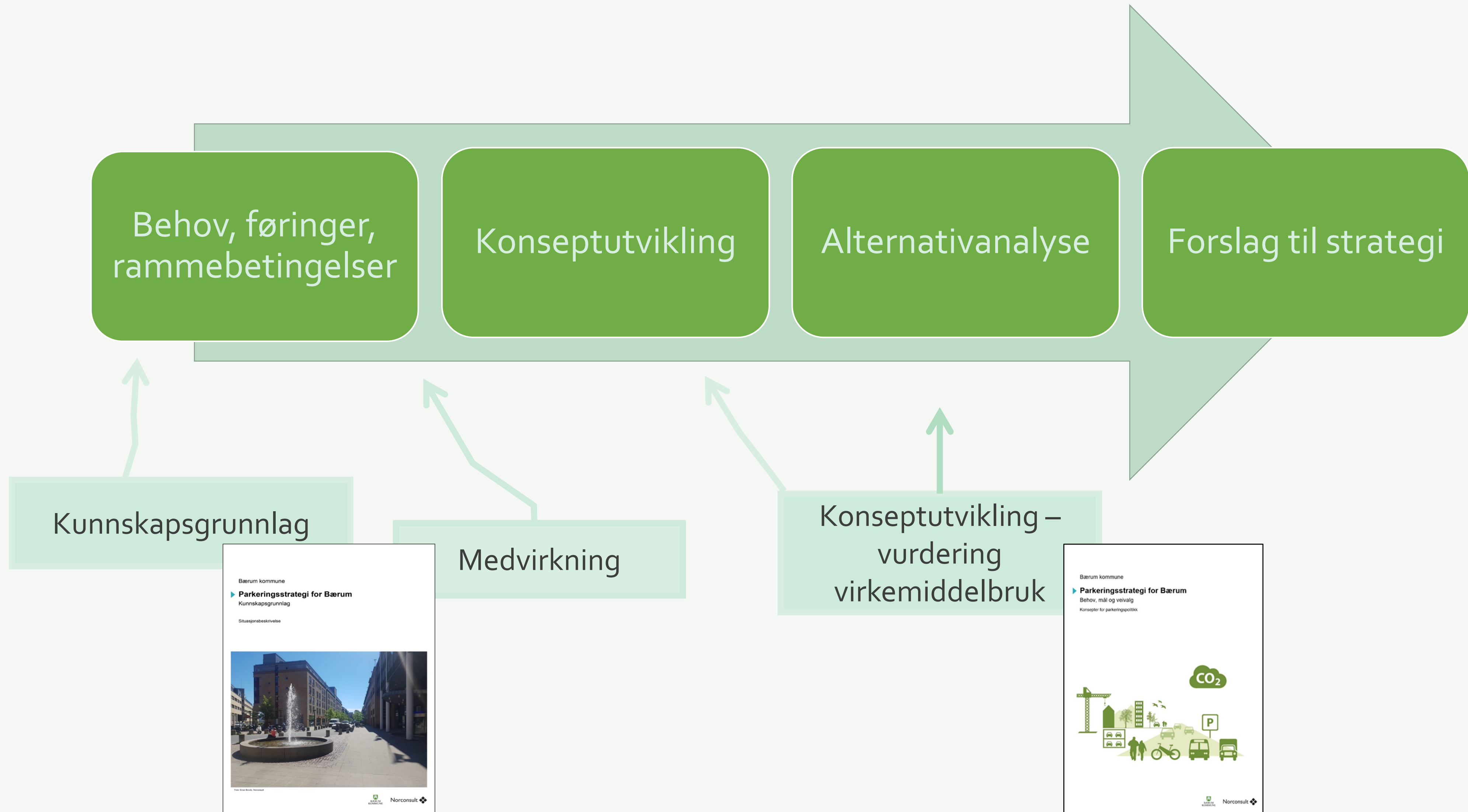
Fly

Dagens
situasjon

42%



Konseptvalgutredning - metodikk



```
graph LR; A[Behov, føringer, rammebetingelser] --> B[Konseptutvikling]; B --> C[Alternativanalyse]; C --> D[Forslag til strategi];
```

Behov, føringer,
rammebetingelser

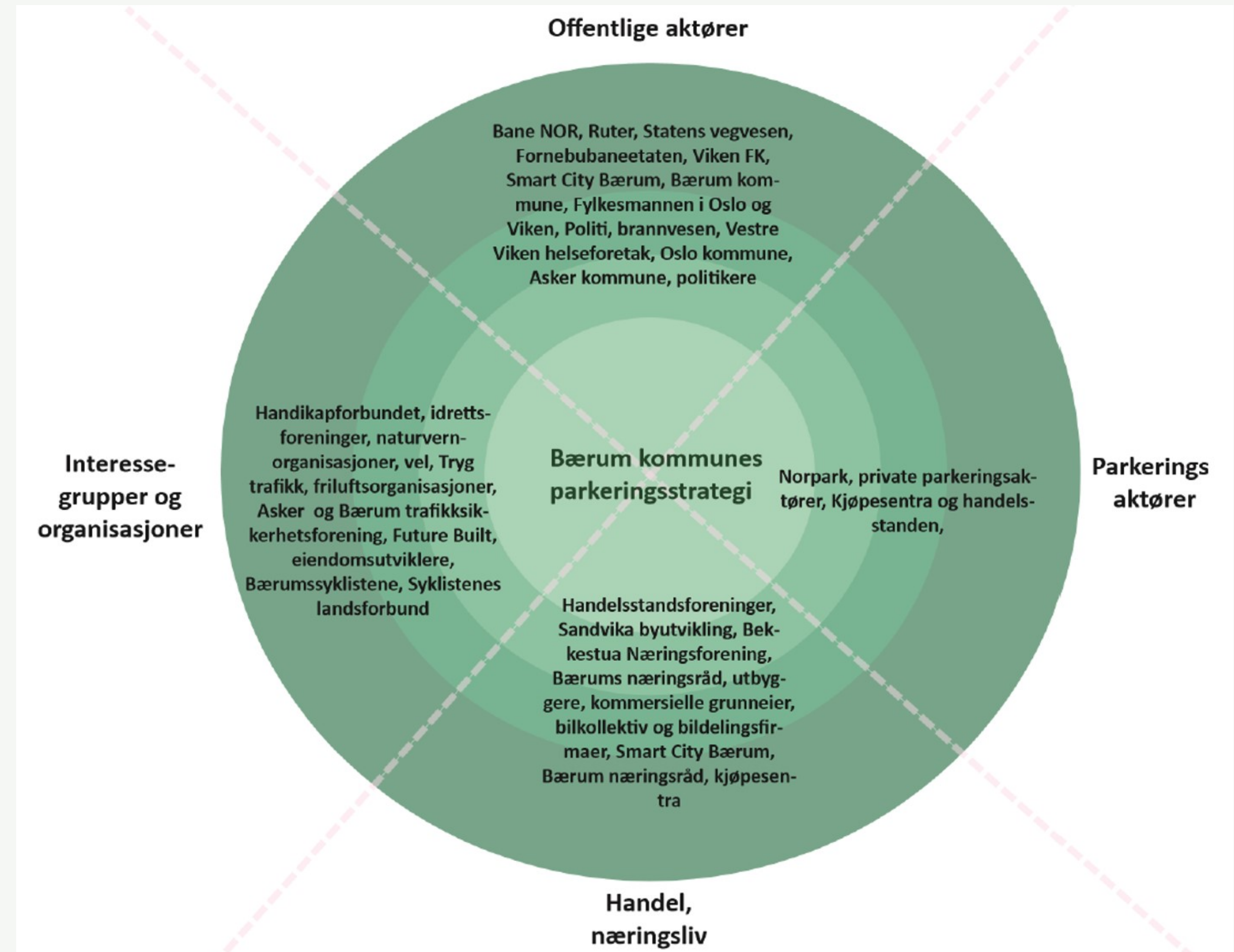
Konseptutvikling

Alternativanalyse

Forslag til strategi

Medvirkning for å avdekke behov og mål for arbeidet

- ▶ Avdekke behov og mål
 - Intervjuer
 - Særmøter
 - Eget møte med offentlige aktører
 - Workshop
- ▶ Politisk involvering underveis



Kunnskapsgrunnlag/ situasjonsbeskrivelse

Bærum kommune

► Parkeringsstrategi for Bærum Kunnskapsgrunnlag

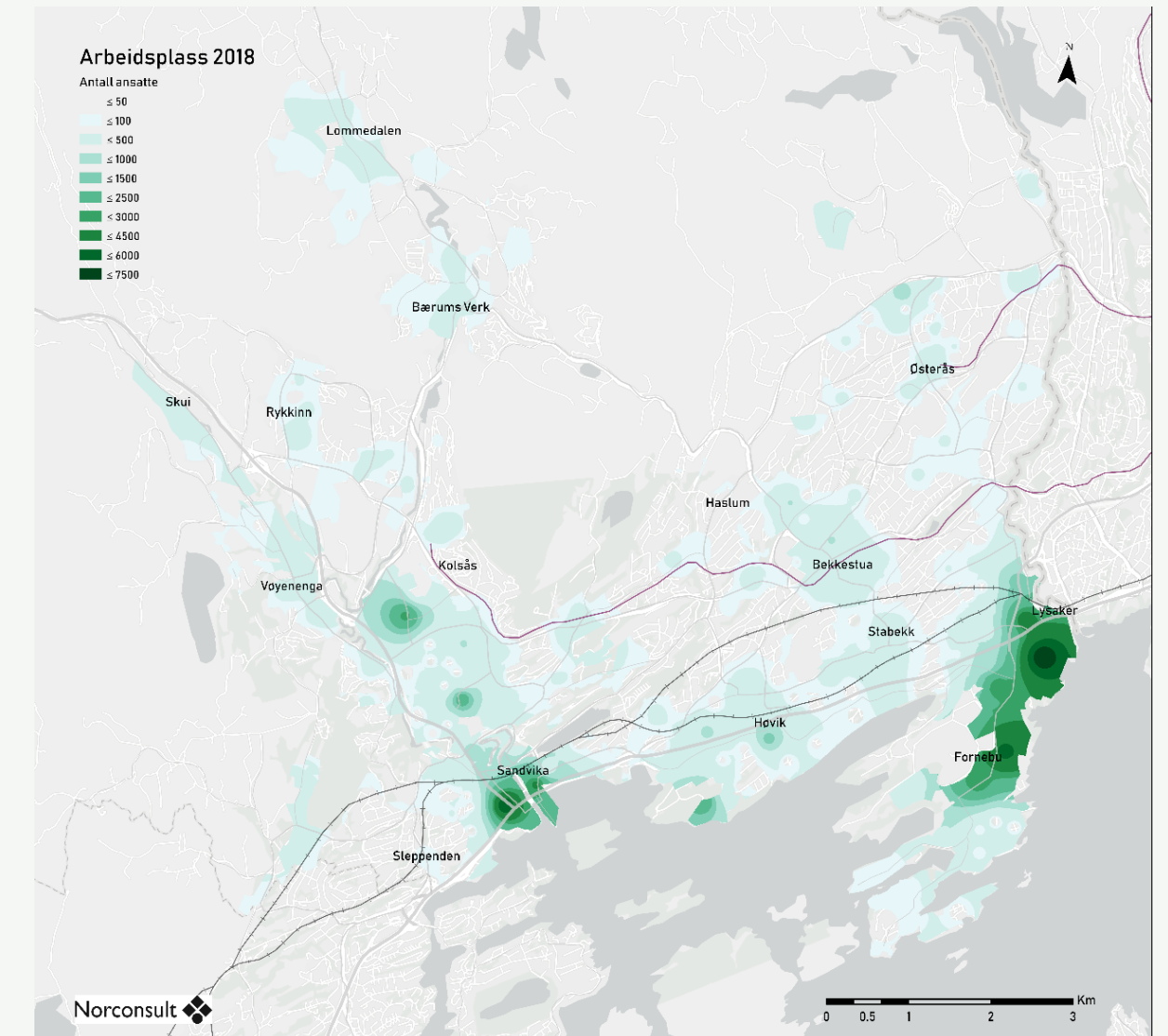
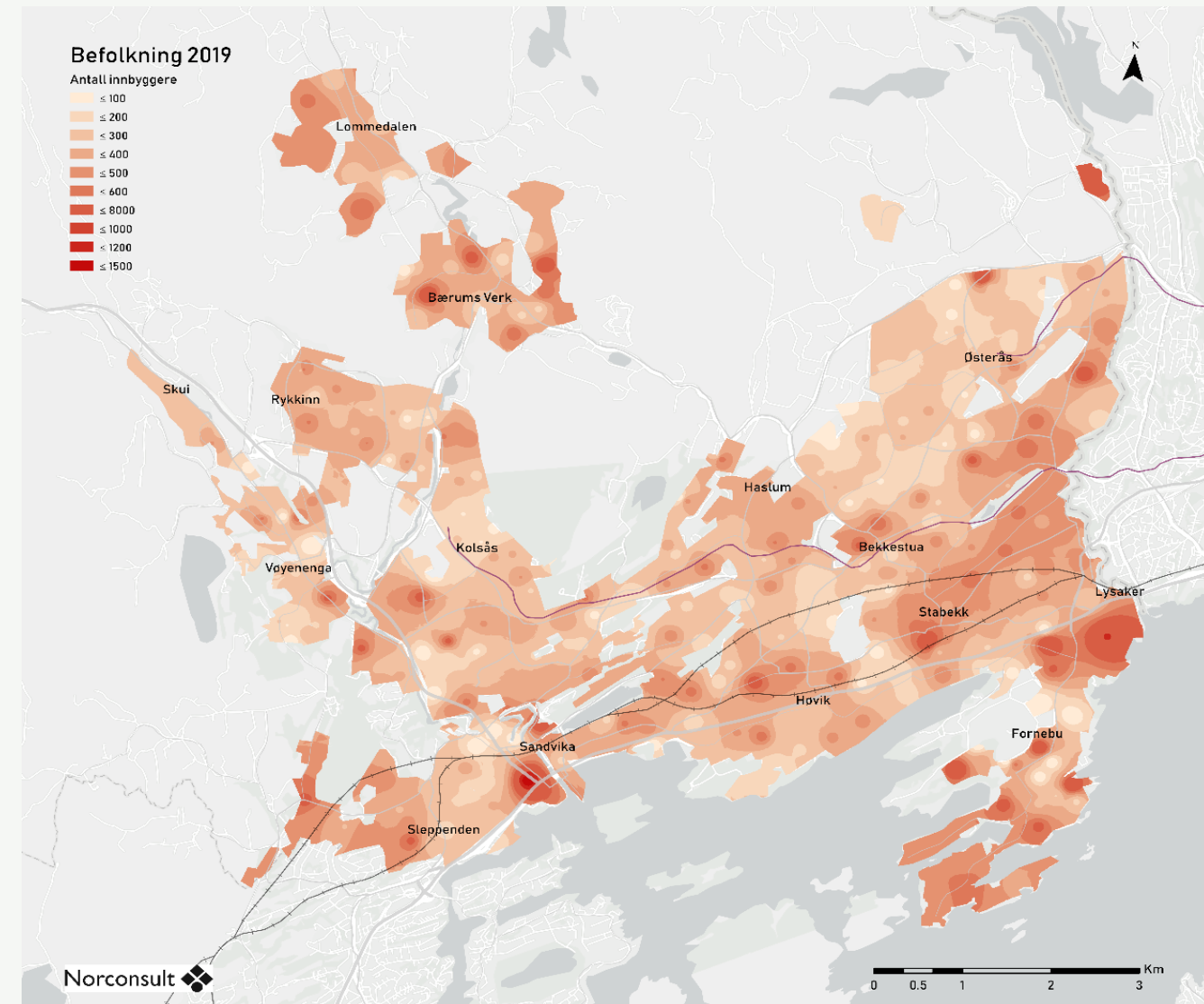
Situasjonsbeskrivelse



Foto: Einar Bowitz, Norconsult

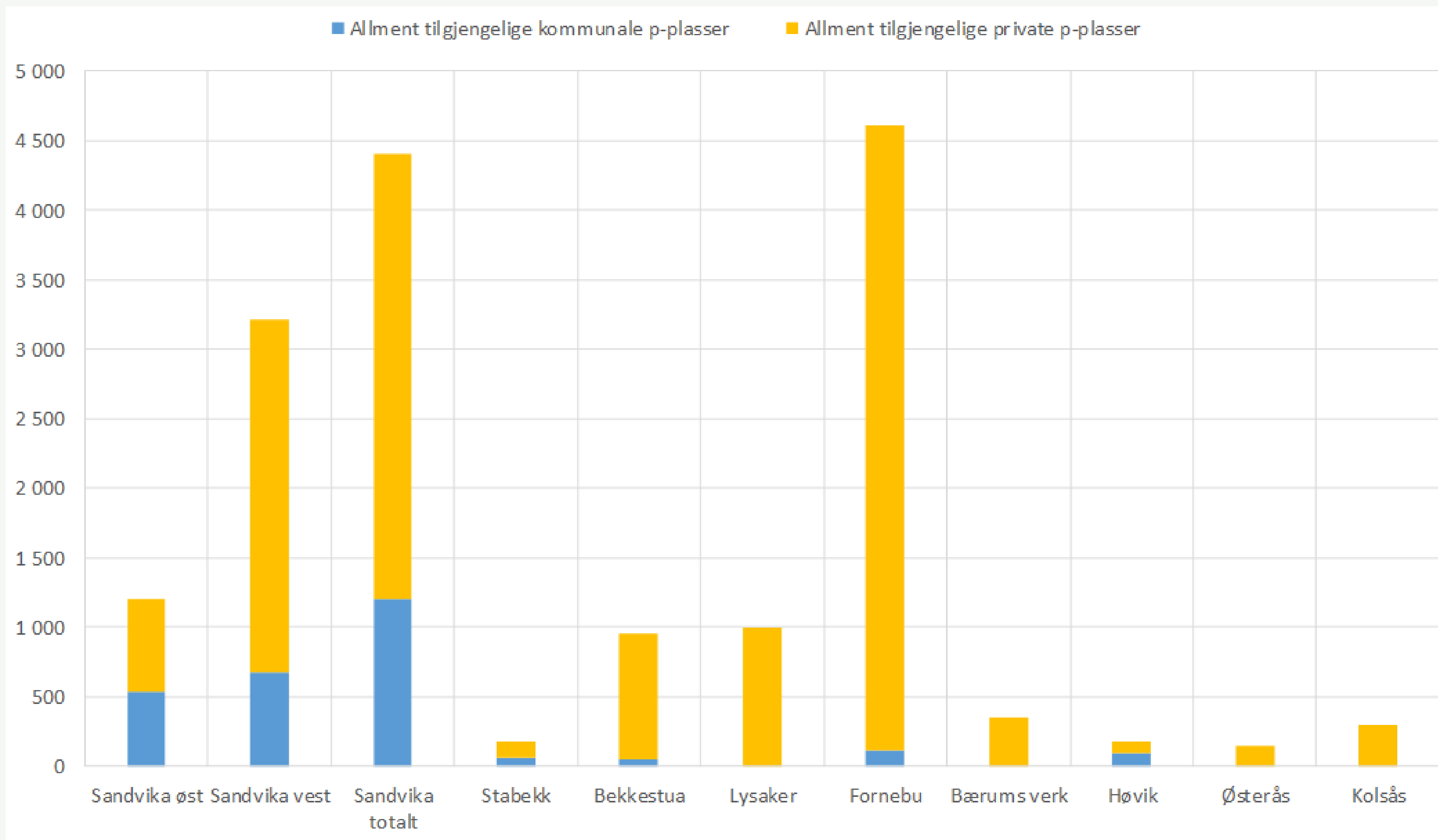


Norconsult

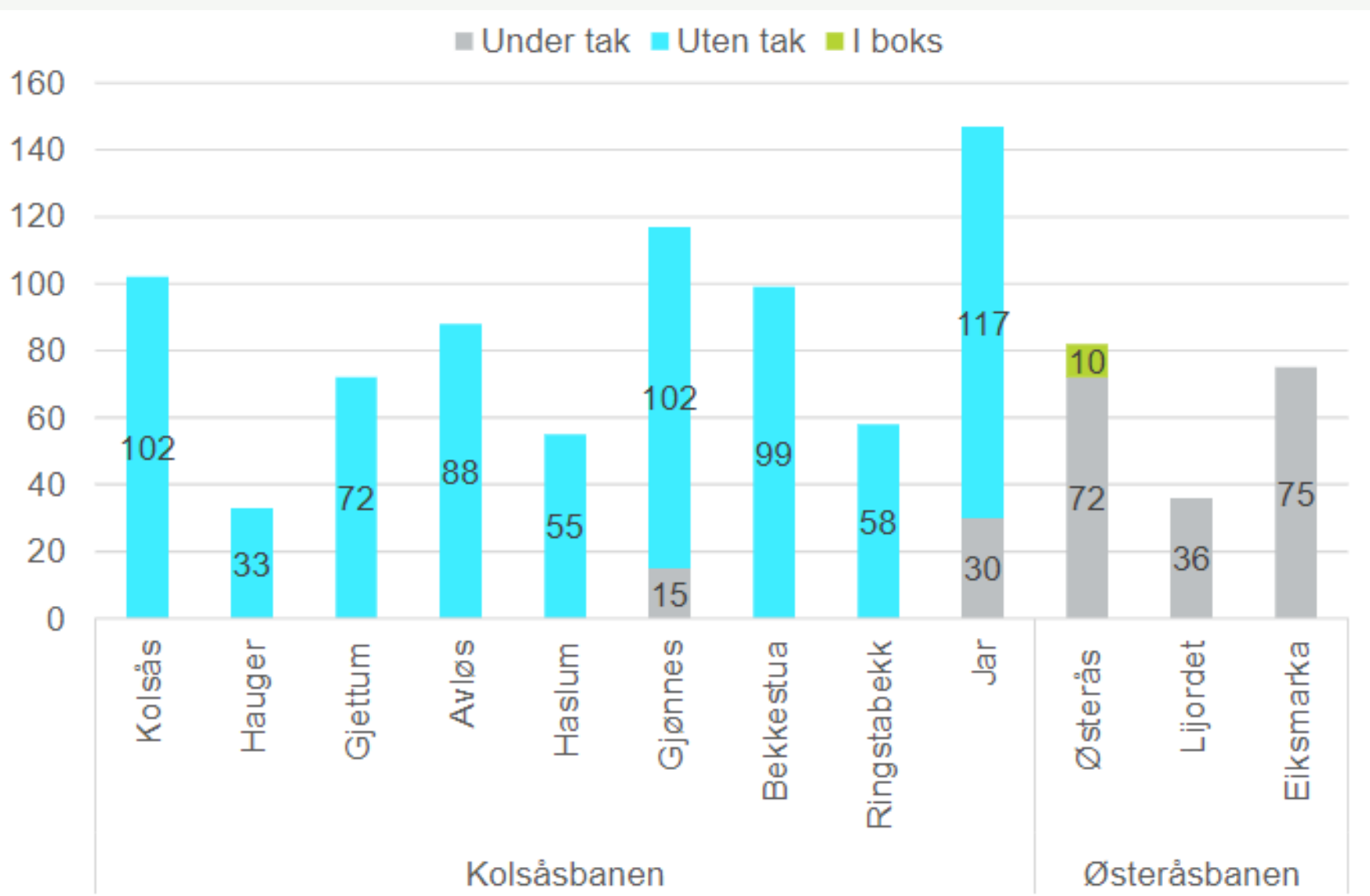


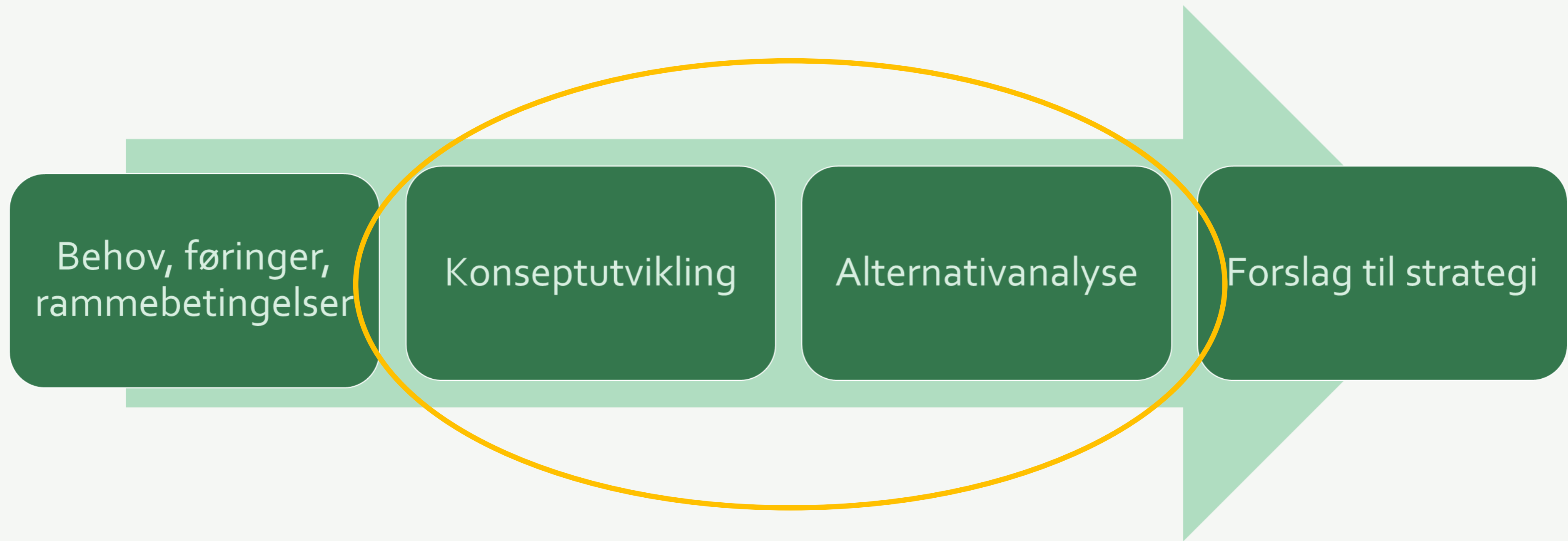
- Statusbeskrivelse:
 - Arbeidsplassene ligger konsentrert
 - Boligene mer spredt
 - Stor utpendling og stor innpendling
 - 1 800 flere innbyggere årlig mot 2040
 - Dagens parkeringssituasjon – sykkel og bil
- Beskrivelse
 - Virkemidler – også juridiske
 - Trender og utviklingstrekk
 - P- normer og framskriving dagens situasjon
 - Innfartsparkering m.m

Allment tilgjengelige parkeringsplasser i kommunen



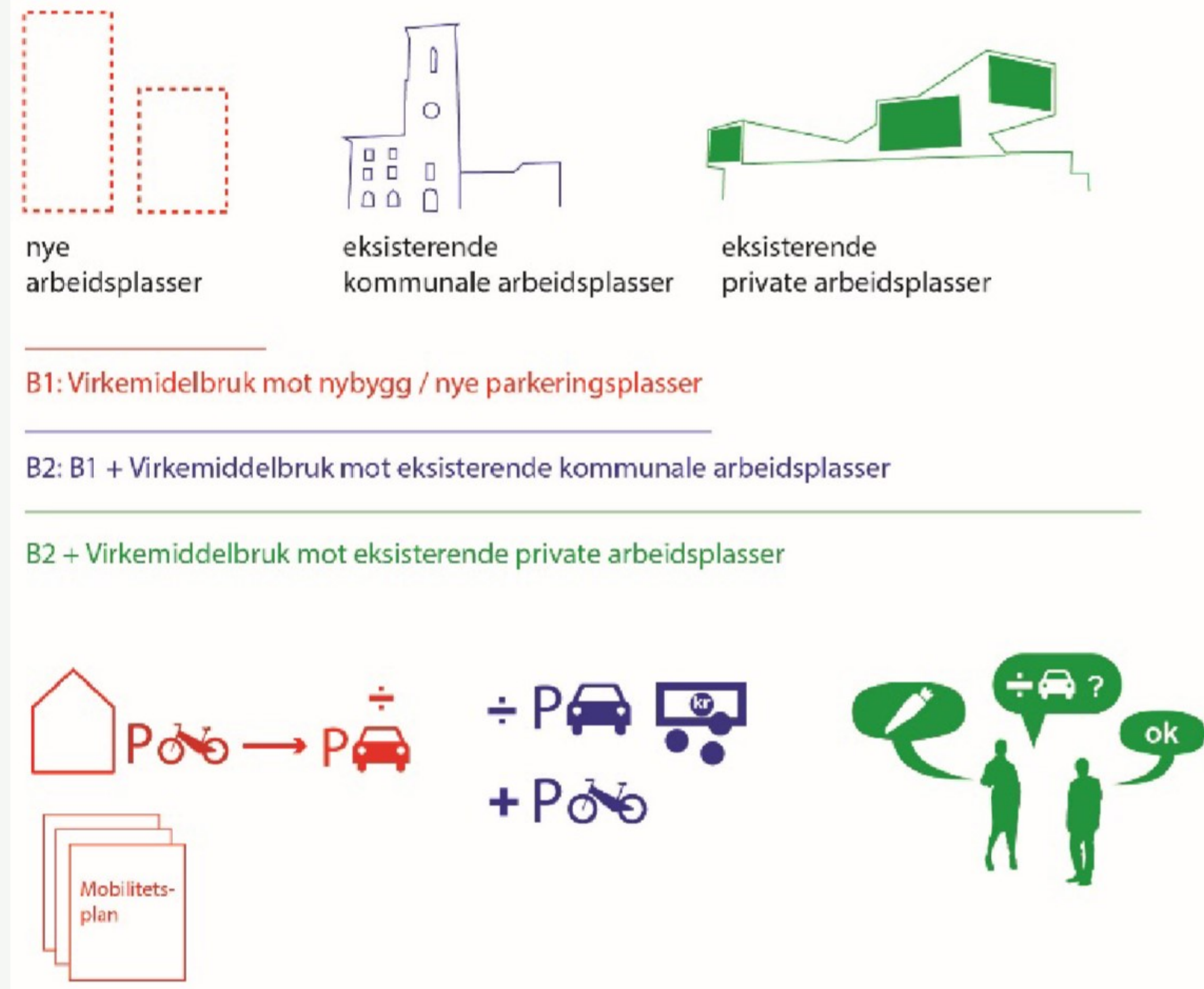
Parkeringsplasser for sykkel i kommunen





Konsepter sammenlignet for temaområder

- ▶ Sentrumsområder
- ▶ Parkering ved arbeidsplasser
- ▶ Boligparkering i knutepunkter/områder med god kollektivtilgang
- ▶ Utfartsparkering og parkering ved idrettsanlegg
- ▶ Parkeringsvilkår for utslippsfrie biler



Parkeringsstrategi skal bidra til:

Reduserte klimagassutslipp



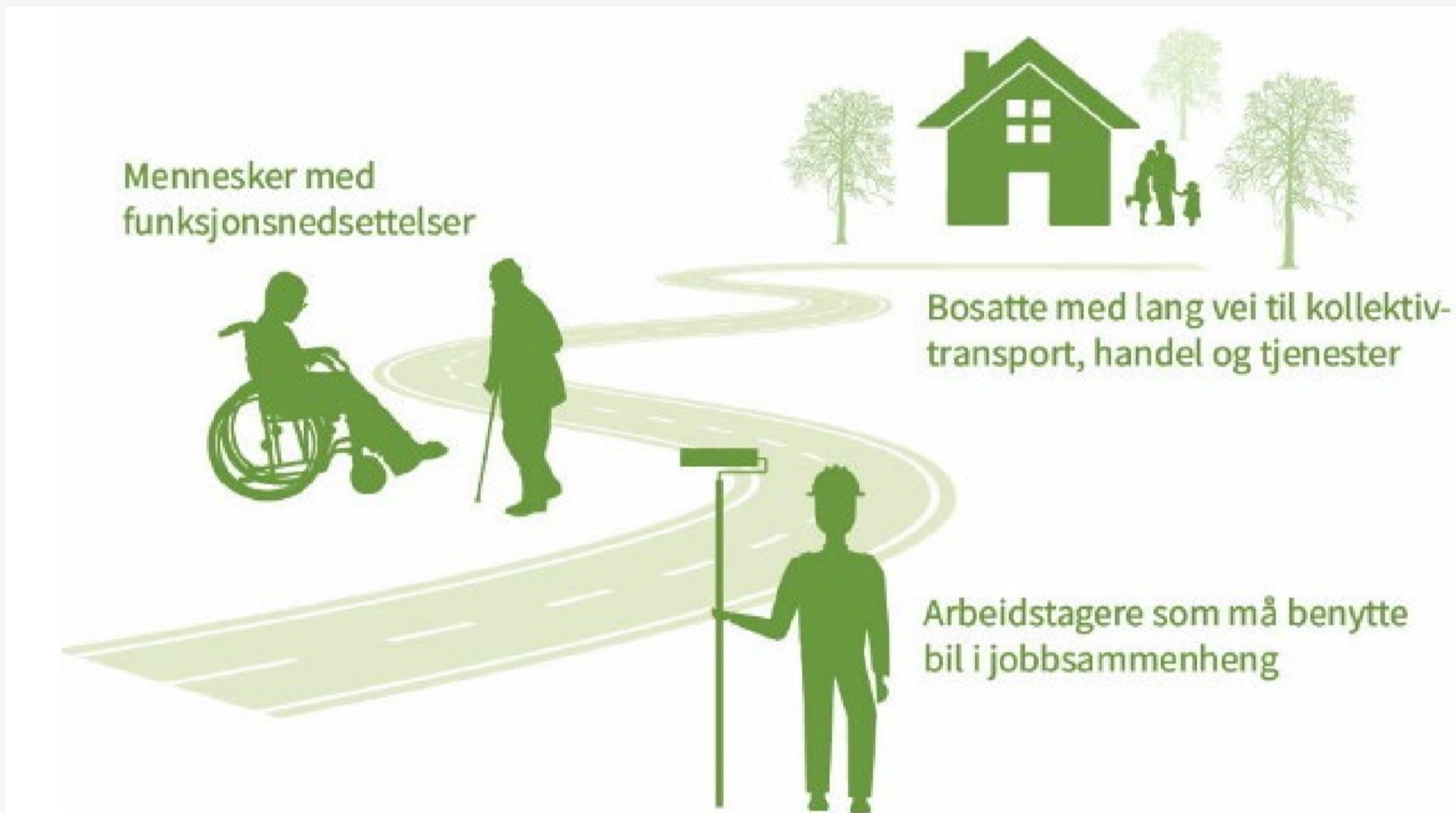
Parkeringsstrategi skal bidra til:

Forbedret fremkommelighet for gående, syklende og kollektivreisende, og for bylogistikk



Parkeringsstrategien skal....

Sikre mobilitet for dem som trenger å benytte bil



Parkeringsstrategien skal....

Legge til rette for levende handel/ næring og god tettstedsutvikling



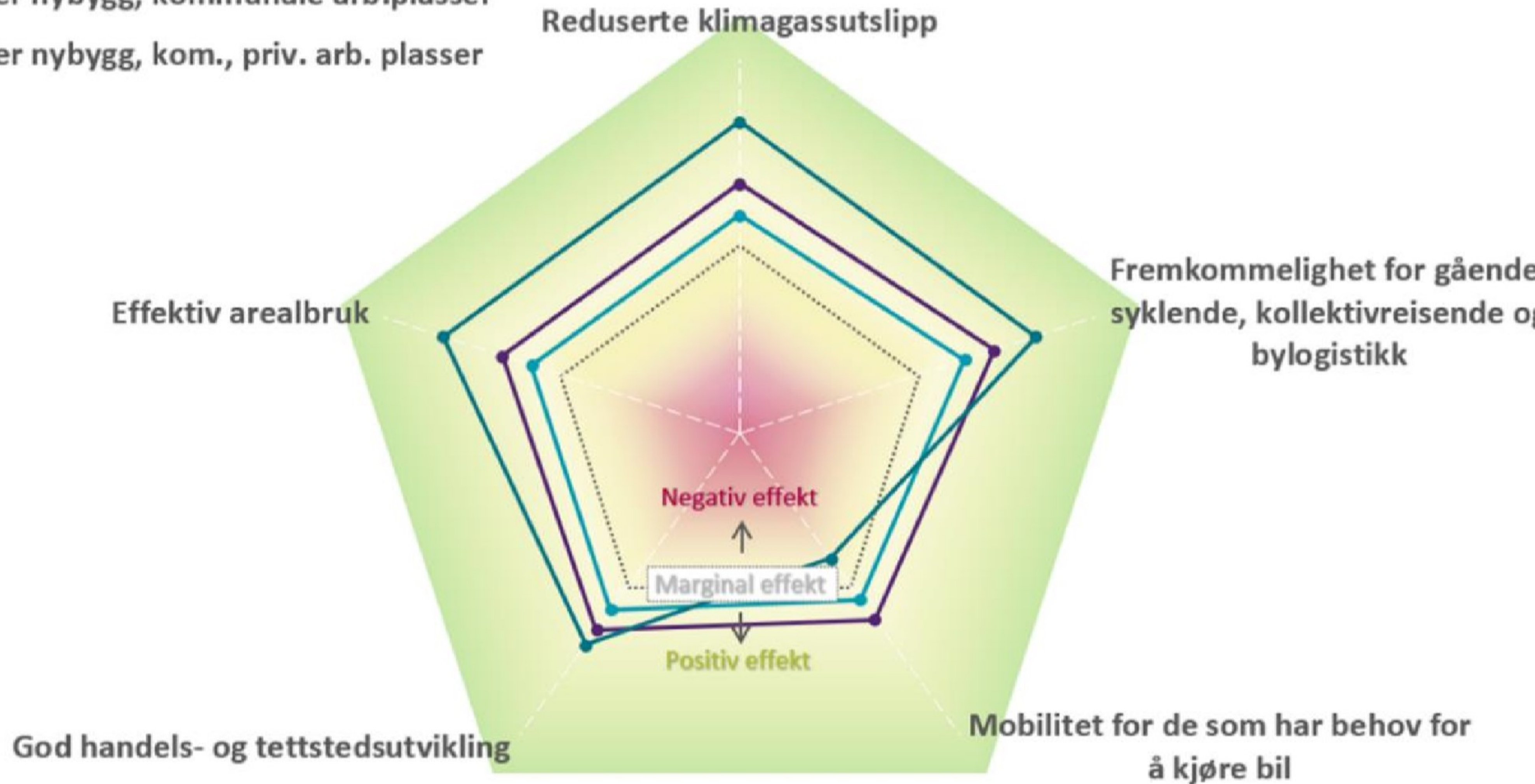
Parkeringsstrategien skal....

Legge til rette for effektiv arealbruk

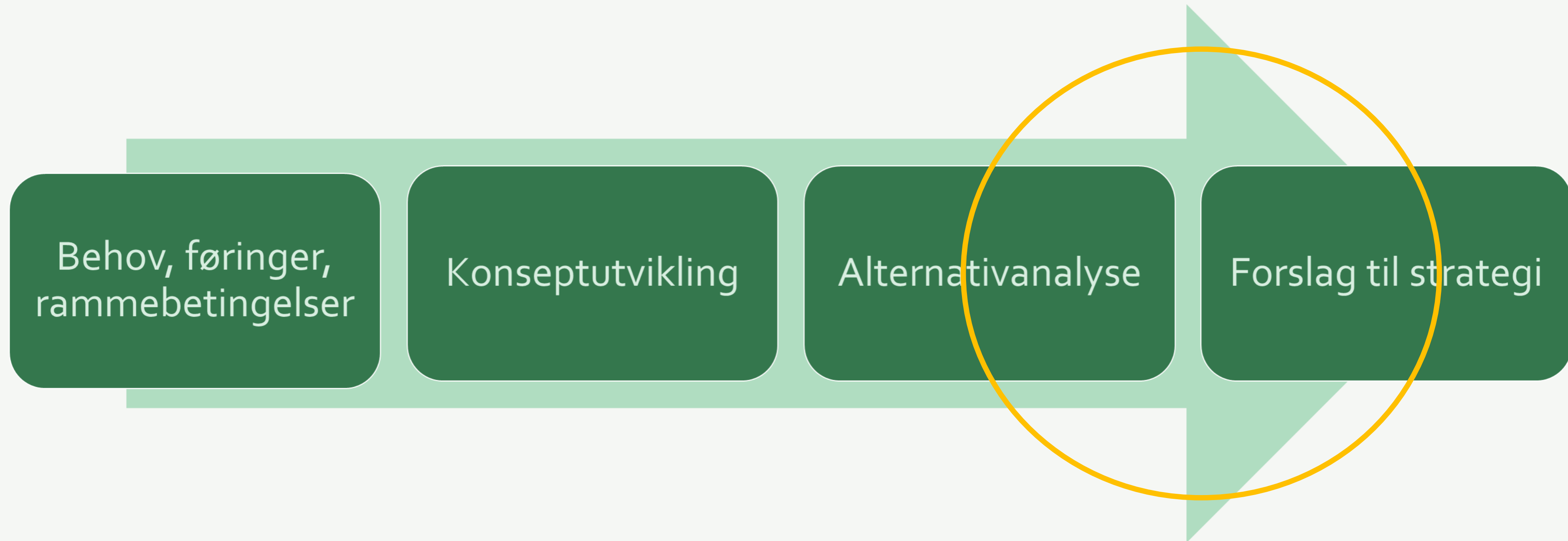


Konsept	Klimagassutslipp	Gående, syklende, kollektivreisende, og	De som har behov for å bruke bil	Handel/tettstedsutvikling	Effektiv arealbruk
---------	------------------	---	----------------------------------	---------------------------	--------------------

- B1 Virkemidler nybygg
- B2 Virkemidler nybygg, kommunale arb.plasser
- B3 Virkemidler nybygg, kom., priv. arb. plasser



Økt reisetid for bil og...



Prinsipper:

Parkering ses alltid sammen med andre tiltak innen mobilitet

Kommunen skal jobbe med å utnytte eksisterende parkeringsarealer bedre

Kommunen skal sikres plass/kapasitet til fremtidens behov for sykkelparkering, mikromobilitet og bylogistikk

Parkering skal ses i et større bilde med utgangspunkt i områder/bydeler, fremfor enkelttomter

Virkemidler for ulike temaområder

Sentrums-
områder

Innfarts-
parkering

Bolig i
knutepunkter
/god
kollektiv-
dekning

Arbeids-
plasser

Områder for
utfart og ved
idrettsanlegg

Utslippsfrie
biler

Innfartsparkering

Bærum kommune skal:

- ▶ Effektivisere bruken av allerede eksisterende p-plasser langs T-banen. Ta initiativ til at det innføres prising på all innfartsparkering langs T-banen
 - ▶ Følge opp evt fremmedparkering i områdene rundt innfartsparkeringen. Boligsoneparkering?
- ▶ Kommunen fortsetter å jobbe for endret prissonestruktur for kollektivtransport
- ▶ Jobbe for å etablere flere sykkelparkeringsplasser av variert type og kvalitet
- ▶ Bidra til å etablere pakkeløsninger for mobilitet og prioritere areal til delbilordninger, ulike type sykkel og sparkeykkeltilbud



Erfaringer gjort så langt med metoden...

- ▶ God bruk for kunnskapsgrunnlaget / situasjonsbeskrivelsen. Viser tydelig hvor det er rom for å gjøre tiltak.
- ▶ Nyttig medvirkning. God erfaring med å ha samtaler med ulike aktørgrupper i mindre fora, spes i forhold til politikerne
- ▶ Komplisert metodikk på en slik strategi... Hadde vi kommet fram til samme strategi uten?



Strategien ferdigstilles høst/vinter!

