

Samordnet areal- og transportplanlegging i Hovinbyen

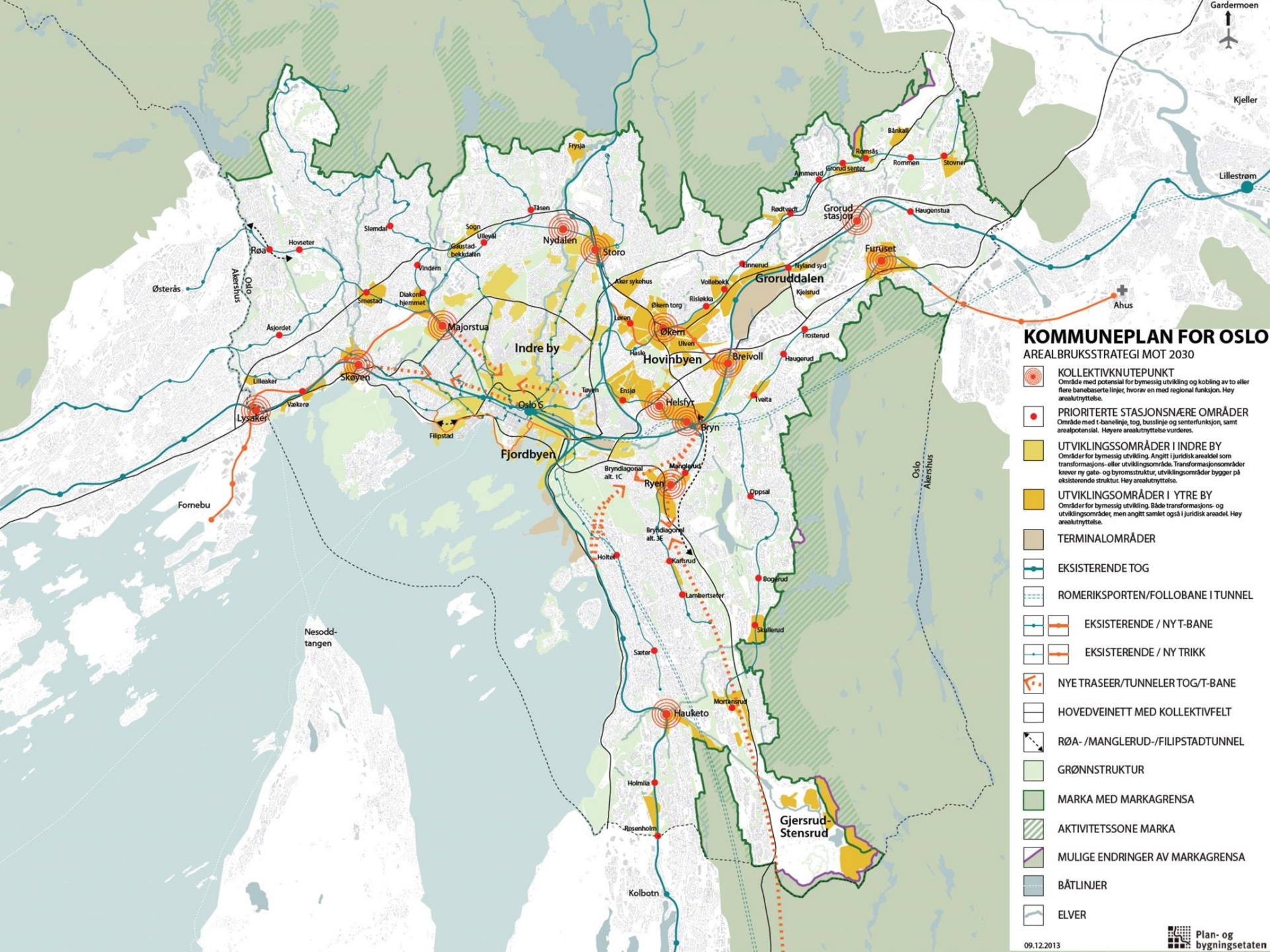
Nettverksmøte 03.12.2014

Morten Wasstøl, avdelingsdirektør for byutvikling



Plan- og
bygningsetaten

**HOVIN
BYEN**



KOMMUNEPLAN FOR OSLO

AREALBRUKSSTRATEGI MOT 2030

- 
KOLLEKTIVKNUTEPUNKT
 Område med potensial for bymessig utvikling og kobling av to eller flere banebaserte linjer, hvorav en med regional funksjon. Høy arealutnyttelse.
- 
PRIORITERTE STASJONSNERE OMRÅDER
 Område med t-banelinje, tog, busslinje og sentralfunksjon, samt arealpotensial. Høyere arealutnyttelse vurderes.
- 
UTVIKLINGSOMRÅDER I INDRE BY
 Områder for bymessig utvikling. Angitt i juridisk arealrett som transformasjons- eller utviklingsområde. Transformasjonsområder krever ny gate- og byromsstruktur, utviklingsområder bygger på eksisterende struktur. Høy arealutnyttelse.
- 
UTVIKLINGSOMRÅDER I YTRE BY
 Områder for bymessig utvikling. Både transformasjons- og utviklingsområder, men angitt samlet også i juridisk arealrett. Høy arealutnyttelse.
- 
TERMINALOMRÅDER
- 
EKSISTERENDE TOG
- 
ROMERIKSPORTEN/FOLLOBANE I TUNNEL
- 

EKSISTERENDE / NY T-BANE
- 

EKSISTERENDE / NY TRIKK
- 
NYE TRASEER/TUNNELER TOG/T-BANE
- 
HOVEDVEINETT MED KOLLEKTIVFELT
- 
RØA- /MANGLERUD-/FILIPSTADTUNNEL
- 
GRØNNSTRUKTUR
- 
MARKA MED MARKAGRENSA
- 
AKTIVITETSSONE MARKA
- 
MULIGE ENDRINGER AV MARKAGRENSA
- 
BÅTLINJER
- 
ELVER



Sinsen

Bjerke

Vollebekk

Refstad

Risløkka

Løren

Økern

Haraldrud

Hasle

Ulven

Lille Tøyen

Valle Hovin

Breivoll

Ensjø

Teisen

Helsfyr

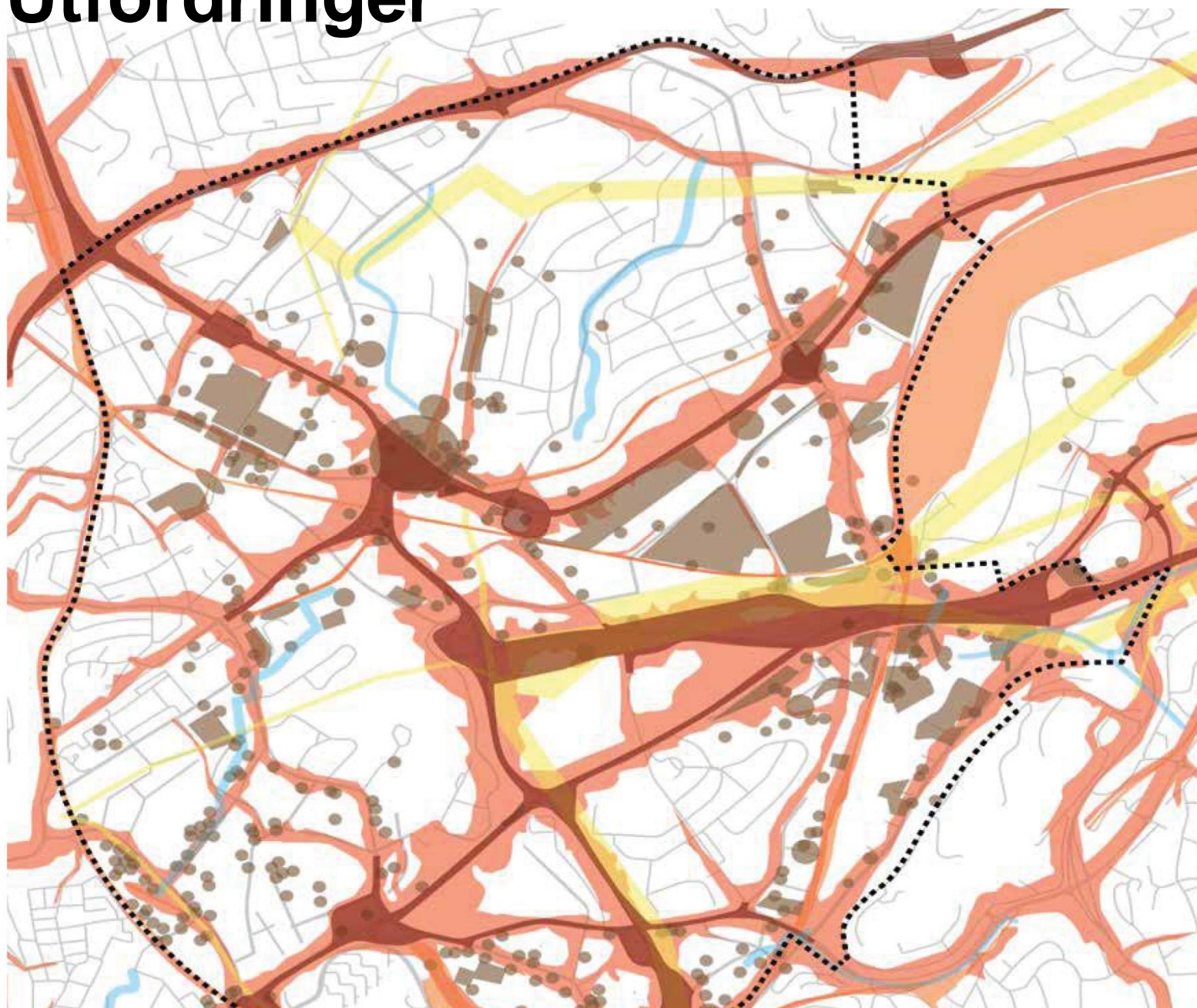
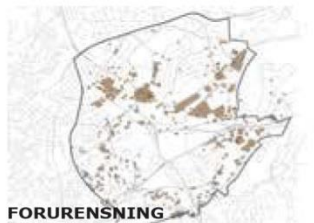
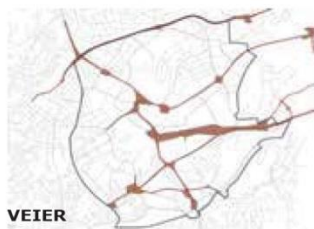
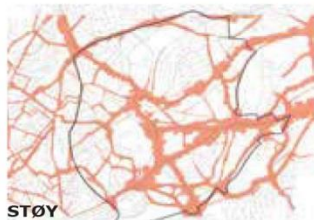
Bryn

Etterstad

**HOVIN
BYEN**



Utfordringer



Strategisk plan for Hovinbyen

- Åpen plan- og idekonkurranse 6.oktober-12.januar
- Internasjonal konferanse mars 2015
- Studier/konsulentoppdrag for å avdekke mulighetsrom
- Medvirkning
- Høring sommeren 2015
- Politisk behandling sent i 2015

Samarbeid med Statens vegvesen, Jernbaneverket, Ruter, Bydel Alna, Bydel Gamle Oslo, Bydel Gamle Oslo, Bydel Bjerke, Vann- og avløpsetaten, Eiendoms- og byfornyelsesetaten, Bymiljøetaten og Byantikvaren.

Prosjekt for samordnet areal- og transportplanlegging

- Del av arbeidet med strategisk plan for Hovinbyen
- Behov for utvikling av transportsystemet i det nye byområdet, blant annet transporttekniske delutredninger og forstudier.
- PBEs budsjett: 8 årsverk, utgifter på 2.9 mill
- Samordning med andre prosesser som blant annet KVU Oslonavet
- Behov for ny kollektiv infrastruktur, nye kollektivtraseer og omforming av veier til gater.



Sinsen

Bjerke

Vollebekk

Refstad

Risløkka

Løren

Økern

Haraldrud

Hasle

Ulven

Lille Tøyen

Valle Hovin

Breivoll

Ensjø

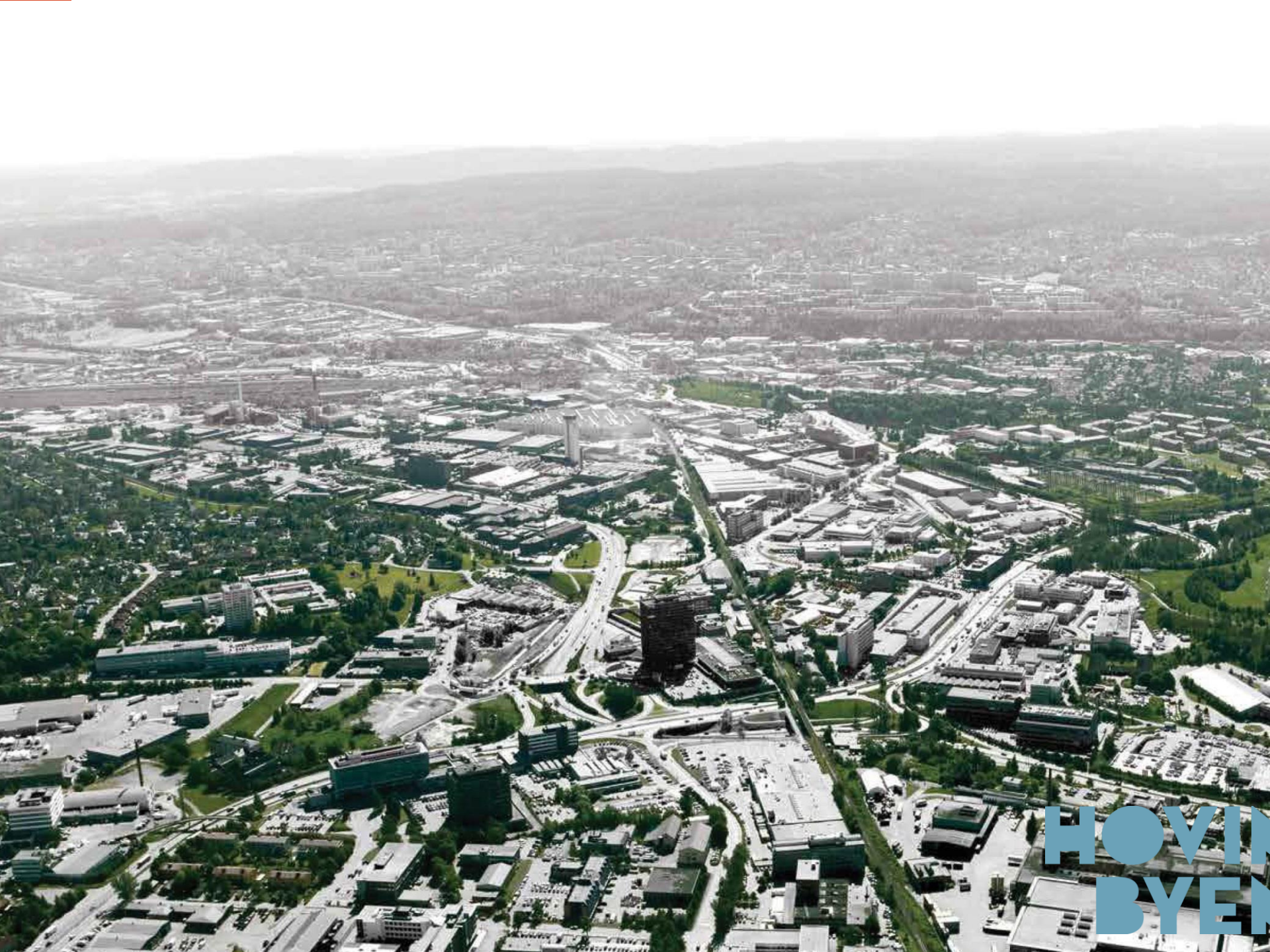
Teisen

Helsfyr

Bryn

Etterstad

**HOVIN
BYEN**



HOVIN
BYEN