

OSLOMET

Grønn konkurransekraft i distriktskommuner

Heidi Bergsli og Marianne Tønnessen

By- og regionforskningsinstituttet NIBR

8. mai 2024

STORBYUNIVERSITETET
OSLO METROPOLITAN UNIVERSITY





DE GRØNNE ØYENE

LOFOTEN
2030



Med støtte fra:



Photo: Kristoffer Lorentzen / Lofotkraft

Indikatorer for grønn konkurransekraft

Et tre-steps prosjektutviklingsløp

Steg 1: Forprosjekt – *Indikatorer for grønn konkurransekraft i Nordland*

Steg 2: Pilotprosjekt med energisektoren som pilotnæring - *Indikatorer for Grønn vekst i distriktskommuner*

Steg 3: Hovedprosjekt – *Indikatorer for Grønn konkurransekraft og bærekraftig vekst i Nord-Norge*

Prosjektperiode: 2021-22 (fase 1), 2022-23 (fase 2), 2024-26 (fase 3)

Formål: Måle og vurdere hvordan befolknings- og kompetanseutvikling kan sees i samspill med grønn næringsutvikling. Indikatorene skal vise dokumenterbare effekter og ringvirkninger, og benyttes som styringsverktøy for å fremme grønn vekst.

Forankring i Veikartet til Lofoten DGØ 2030: Overordnet målsetning «Å vise målbare og dokumenterbare resultater i ringvirkningene av grønn omstilling.»

Prosjekteier: Lofotrådet

Prosjektpartnere: Narvik, Harstad og Lofotkommunene, Nordland Fylkeskommune, Lofotkraft, Nordkraft, NAV, Harstadregionens Næringsforening, UiT

Forskergruppe: SINTEF, NIBR og Nordlandsforskning

Finansiering: Regionalt forskningsfond (forprosjekt) og Arktis 2030 (pilotprosjekt). Plan om NFR-søknad for støtte til hovedprosjekt.



© Christian Clauwers

Grønn konkurransekraft i distriktene

«Høy verdiskaping og full sysselsetting i et samfunn med reduserte klimagassutslipp»

(Regjeringens ekspertutvalg for grønn konkurransekraft 2016).

- ✓ både privat sektor og offentlig bidrar til grønn konkurransekraft
- ✓ samarbeid mellom sektorene er gunstig

For distriktene forutsettes «grønn distriktsomstilling» - distriktskommuners endringskapasitet for å møte demografiske utfordringer og miljømessige krav i offentlig, privat og sivil sektor.

- ✓ Nødvendig realistisk planlegging (Hagen mfl. 2021)
- ✓ Mål om bærekraftig befolkningsutvikling

«Hvordan kan distriktskommunene henge med de store kommunene som går foran, når de store kommunene får så mye mengdetrening i å innarbeide de grønne løsningene at distriktene sinker akterut – ikke bare i ressurser, men også i erfaring?»

Bærekraftig befolkningsutvikling på lokalt nivå

Tentativ definisjon:

«En befolkningsutvikling som gir lavest mulig miljøbelastning, lokalt og globalt, og som samtidig ivaretar befolkningens livskvalitet».

NIBR-notat 2023:106



- SINTEF: kvantitative indikatorer om næringsutvikling og utslipp med vekt på energisektoren

Sintef-rapport 2023:00759

- NIBR og Nordlandsforskning har utforsket mål- og utfordringsbilde innen attraktivitet og kompetanse sett i lys av fremtidas behov

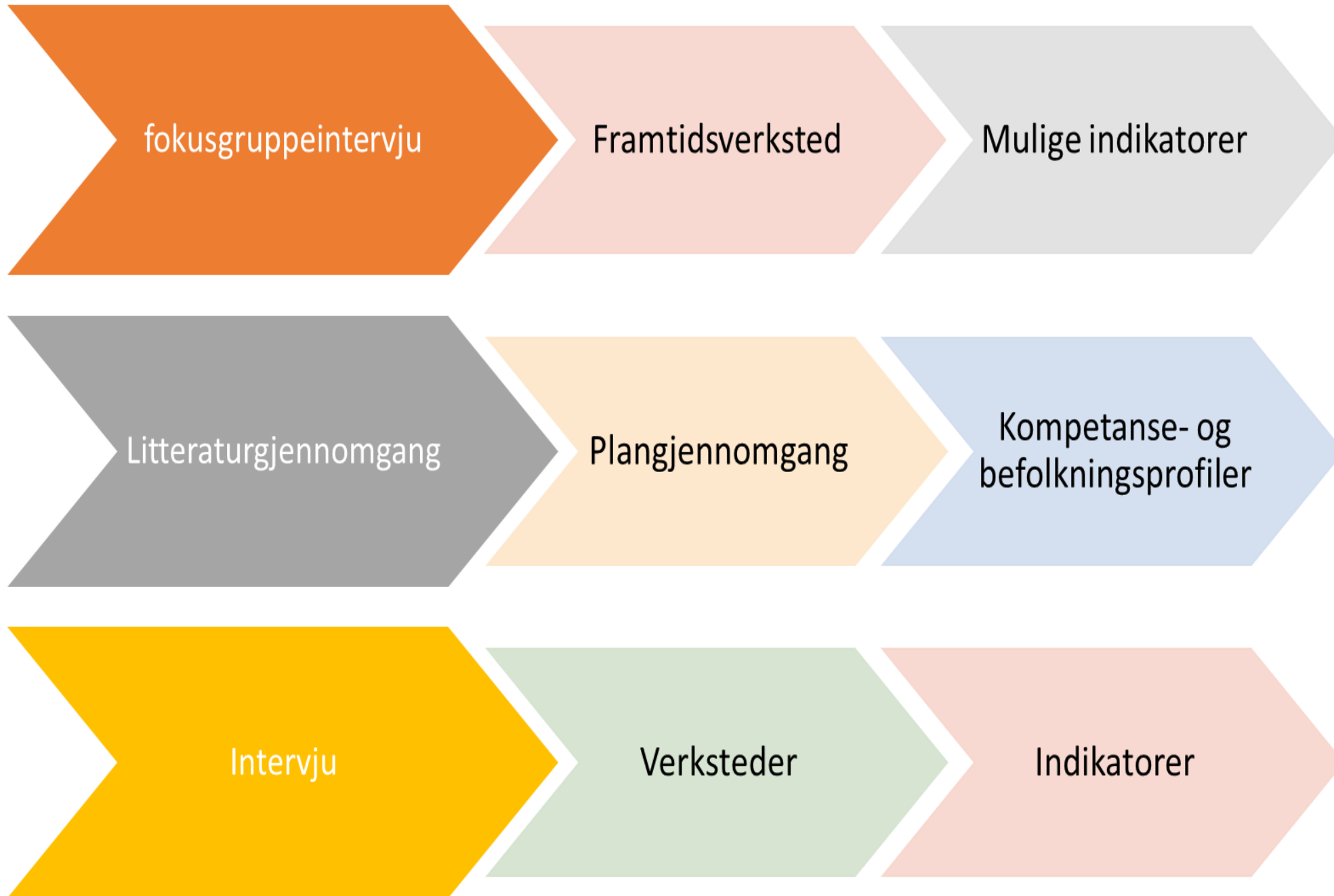
- Utforsking av tilgjengelige, nyttige og ønskede indikatorer

NIBR-rapport 2023:7

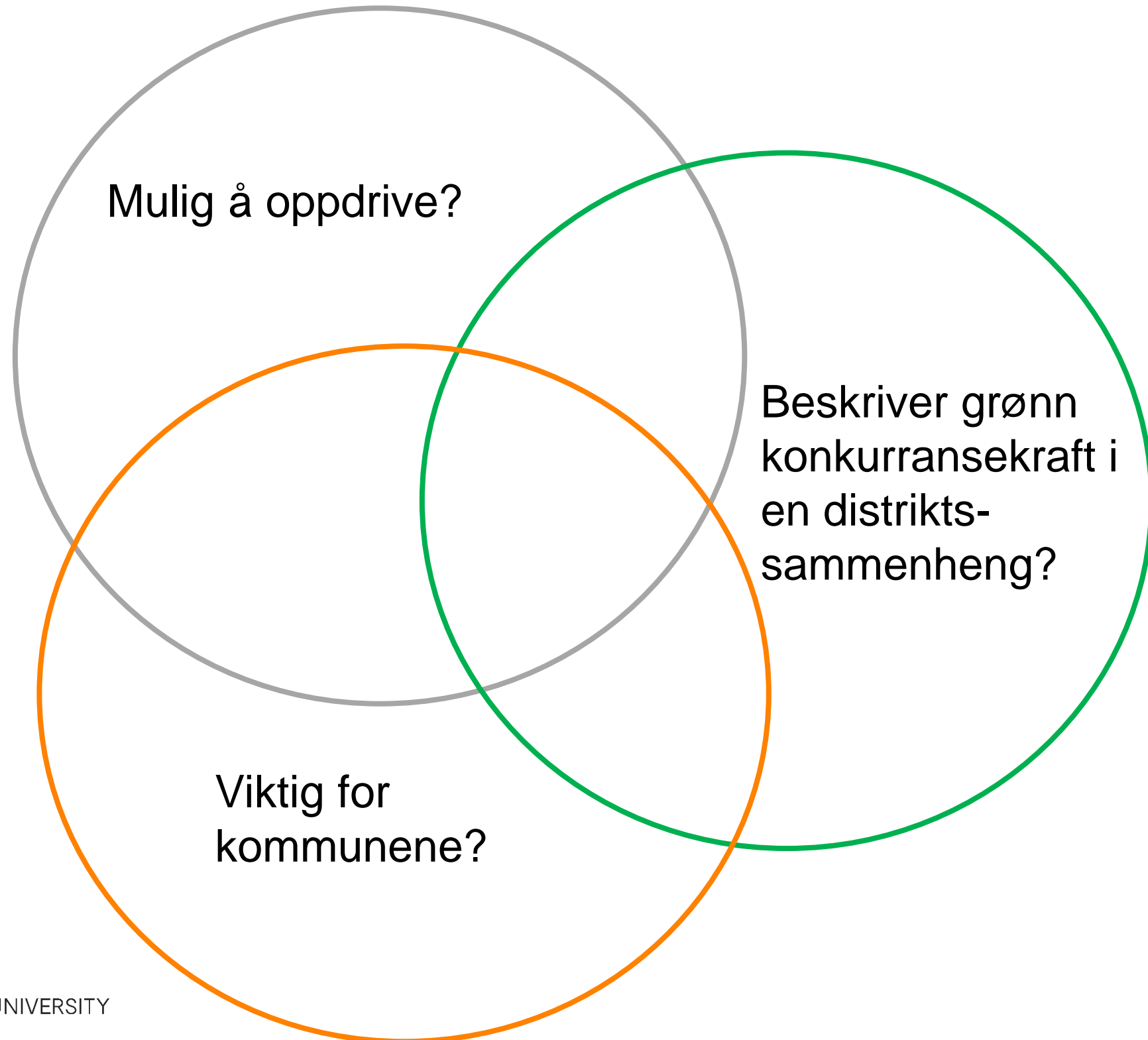


Foto: Christian Clauwers

Metodisk opplegg (2020-2023)



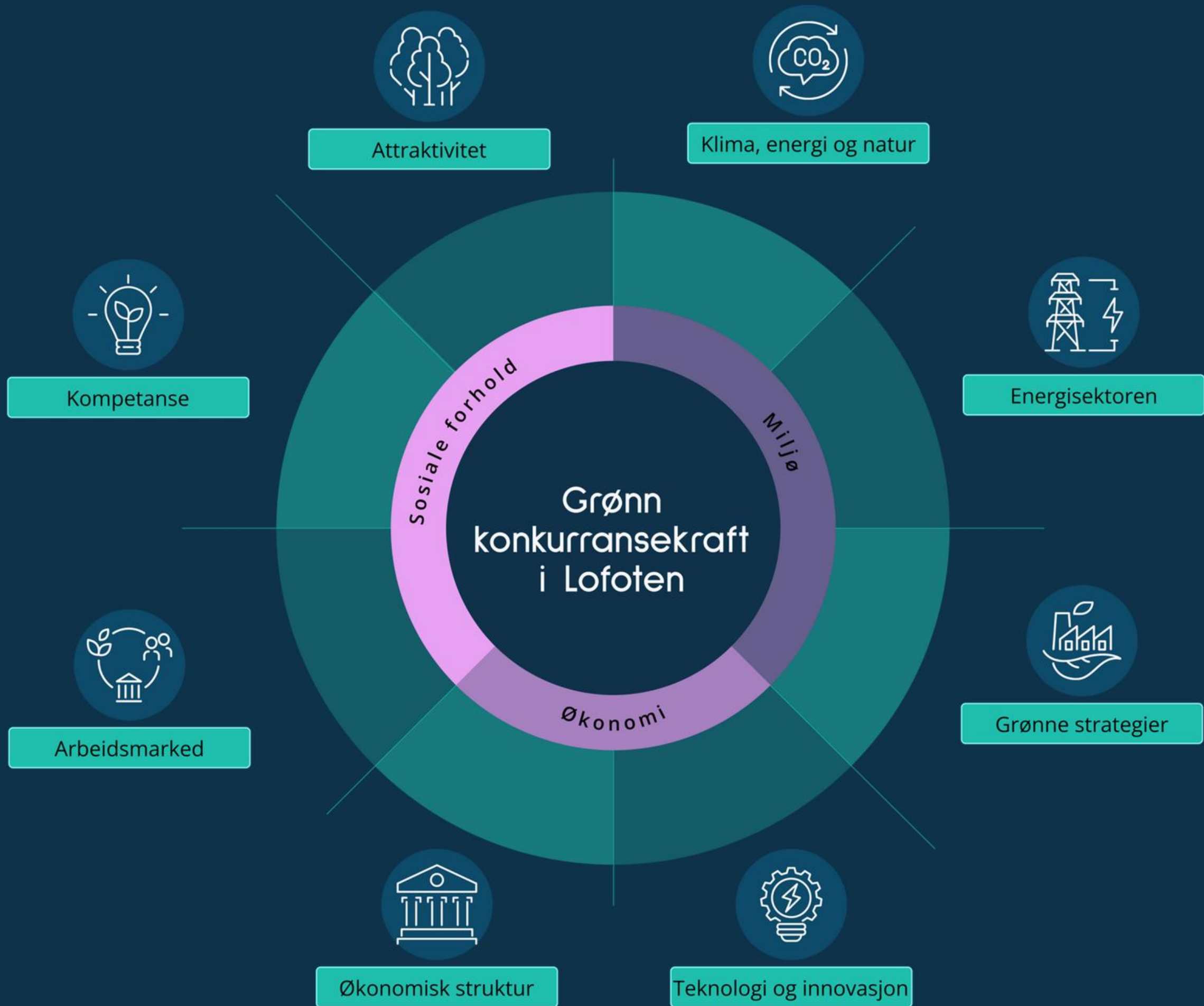
Hva slags indikatorer har vi jaktet på?

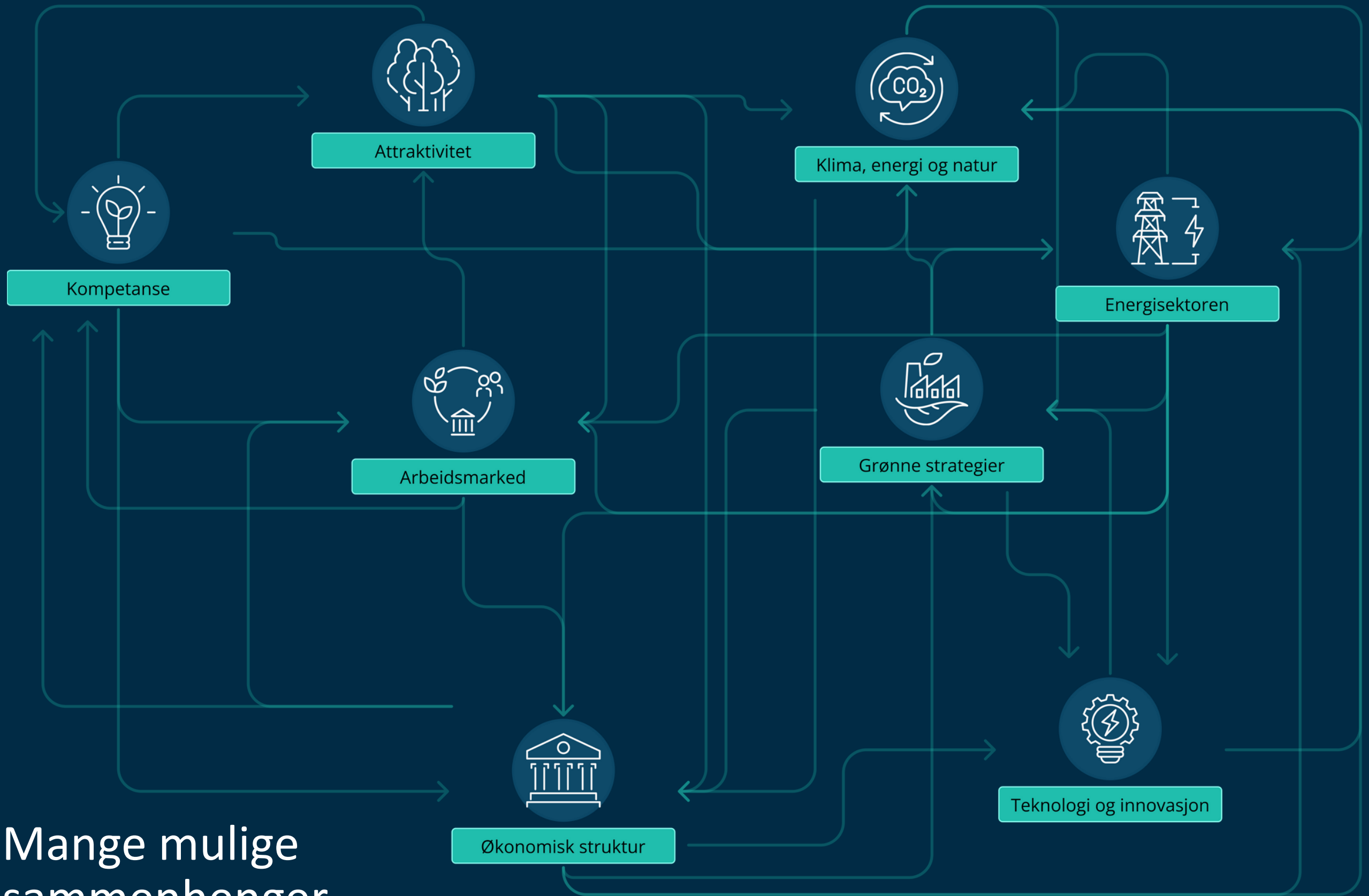


Noen (flere) kriterier for valg av indikatorer

- 1) At indikatorene beskriver **sentrale temaer** i prosjektet og/eller dekker viktige mål som har kommet fram fra Lofoten, Narvik og/eller Harstad i løpet av prosjektet
- 2) At de er gratis og lett **tilgjengelig**, lett å oppdatere, og mest mulig **aktuelle**
- 3) At de er mest mulig **pålitelige** og også ellers har god kvalitet
- 4) At de gjør det mulig å **sammenligne** over tid (for samme kommune) og mellom kommuner
- 5) At de gjør det enklere å utforske (halv-)kausale sammenhenger







Mange mulige
sammenhenger
indikatorene imellom

Sosiale forhold



Arbeidsmarked

Andel over 16 faglært eller høyere utdanning

Arbeidsledighet

Ledige stillinger



Kompetanse

Andel som ikke er sysselsatt

Ungt utenforskap

Eldrebrøk

Pendling



Attraktivitet

Folketall

Utflytting

Innflyttere som blir boende

Fornøydhet med å bo i kommunen

Andel husholdninger med lavinntekt

Rangering på kulturtilbud

Unge tilfredshet med lokalmiljøet

Andel barn i lavinntekt

Skolekvalitet

Andel som leier bolig

Kvadratmeterpris selveierboliger

Grønne områder, idrett og sport

Økonomiske forhold



Grønne strategier

Klimatilpasning og klima og miljø som tema i overordnede planer



Økonomisk struktur

Andel sysselsetting innenfor olje og gass

Andel jobber i grønne verdikjeder i totale jobber

Andel sysselsetting delings-/gjenbrukstjenester

Andel sysselsetting jord- og skogbruk

Andel sysselsetting fiskeri og havbruk

Andel sysselsetting industri

Andel sysselsetting bygg og anlegg

Andel sysselsetting tjenestenæring



Teknologi og innovasjon

Miljørelaterte prosjekt fra offentlige midler

Miljømessige forhold



Energisektoren

Importavhengighet (NS)

Effekt uttak i maksimaltiden (NS)

Betalt KILE avgifter (NS)

Ikke-levert energi (NS)

Antall nye tilkoblinger til næring (K)

Andel energi til næring (K)

Andel maks effekt til næring (K)

Energipris, gjennomsnitt (PO)

Energipris, spredning (PO)



Klima, energi og natur

Klimagassutslipp p/sysselsatt

Klimagassutslipp i jordbruk p/sysselsatt

Klimagassutslipp i fiskeri p/sysselsatt

Klimagassutslipp i industri, olje og gass p/sysselsatt

Klimagassutslipp i bygg og anlegg p/sysselsatt

Totalt elektrisitetsforbruk i primærnæring p/sysselsatt

Totalt elektrisitetsforbruk i bergdrift og industri p/sysselsatt

Totalt elektrisitetsforbruk i tjenesteytende næring p/sysselsatt

Kommunalt vann til industri, primærnæring og tjenesteytende næring p/sysselsatt

Netto endring i dyrka eller dyrkbar jord

Andel areal til verdiskaping av totalt areal, eks. primærnæring

Andel areal til verdiskaping av totalt areal, inkl. bebygd areal for primærnæring

Andel areal til verdiskaping av totalt areal, inkl. alt areal for primærnæring unntatt skog

microdata.no →

Lofotenundersøkelsen →

kulturindeks.no →

Ungdata →

udir.no →

Eksempler på indikatorer vi (og/eller kommunene) gjerne skulle hatt



- Ildsjel-indikator
- Mobilitet (lokale og regionale transporttilbud)
- Kompetanse hos bestemte grupper, f.eks. flyktninger
- Egenproduksjon av kompetanse: andel uteksaminerte fra VGS som har jobb i regionen året etter

Veien videre

- Eierskap til indikatorsettet
- Analyse av utviklingen
- Hovedprosjekt
- Regionalt samarbeid





Litteratur

Bergsli, H; Tønnessen, M; Ekeland, C (2023) Bærekraftig befolkningsutvikling og grønn distriktsomstilling. *NIBR-rapport 2023:7*

Bysveen, M., Wiebe, K.S., Støa, P. & L. L. Johansen (2020). Kartlegging av grønn konkurransekraft i Trondheimsregionen. *SINTEF Rapport 2020:00251*.

Delic, A., Hung, C., Wiebe, K.S., Uggen, K.T. Bysveen, M. & M. Jeremiassen (2022). Hvordan måle grønn konkurransekraft i norske kommuner og fylkeskommuner? *SINTEF-rapport 2022:01156*.

Hagen, A., Higdem, U. & K. Overvåg (2021). Realistisk planlegging - løypemelding fra et kvalifiseringsprosjekt. I *Plan 53:4*, s. 36-39.

Hung, C. & S. Meland (2023). Grønn vekst i distriktskommuner. Kvantitative indikatorer med vekt på energi. *Sintef-rapport 2023:00759*.

Tønnessen, M. (2023). Bærekraftig befolkningsutvikling. *NIBR-notat 2023:106*. NIBR, Oslo.

Uggen, K.T., Hung, C., Bergsli, H. & M. Tønnessen (2022). Indikatorer for grønn konkurransekraft i Nordland. Notat fra forprosjekt. *NIBR-notat*, NIBR OsloMet og SINTEF.