

# Grensevandring med oppsummering av fylkesmennenes tilrådninger

TBU-seminar 2016

Oslo, 8.desember

Av Geir Vinsand, NIVI

# Føringer for fylkesmennene

- Frivillighetsprinsippet gjelder
- Enkeltkommuner skal ikke kunne stanse endringer som er ønsket ut fra regionale hensyn
- Vurdering på selvstendig grunnlag ut fra mål, kriterier og gjennomført prosess
- Vurdere behov for sammenslutninger og grensereguleringer
- Med vekt på helhet i regionen og i fylket

# Viktige tema

- Kommunenes prosesser – gjort det de skulle?
- Selvstendige faglige vurderinger
  - Kompetanse/kapasitet i tjenesteproduksjon
  - Ivaretagelse av helhetlig samfunnsutvikling
  - Økonomisk bærekraft
  - Politisk og administrativ styringsevne/stabilitet
  - Direkte demokrati, avhengighet til interkommunalt samarbeid
- Regionale hensyn: Hverdagsregioner, regional balanse, regional tyngde/påvirkningskraft
- Nasjonale hensyn: Nye oppgaver, generalistkommuner, mindre statlig styring

# Innhold i tilrådingene

- Mest vanlige
  - Redegjørelse for prosess og kommunenes vedtak
  - **Kortsiktig tilråding om sammenslutninger V17**
  - **Langsiktig tilråding/målbilde ny struktur**
  - **Synspunkter på videre prosess**
- **Noen gir marsjordre fram til 31.12**
- Noen tilrår grensereguleringer, andre tilrår å vente
- Noen få tilrår delinger
- Flere eksempler på strid rundt fylkesgrenser

# Status 8. des. 2016 (kl 10)

- 83 kommuner har gjensidige vedtak, inngår i 34 sammenslutninger
- 63 har ensidige vedtak
- 283 har vedtatt å stå alene

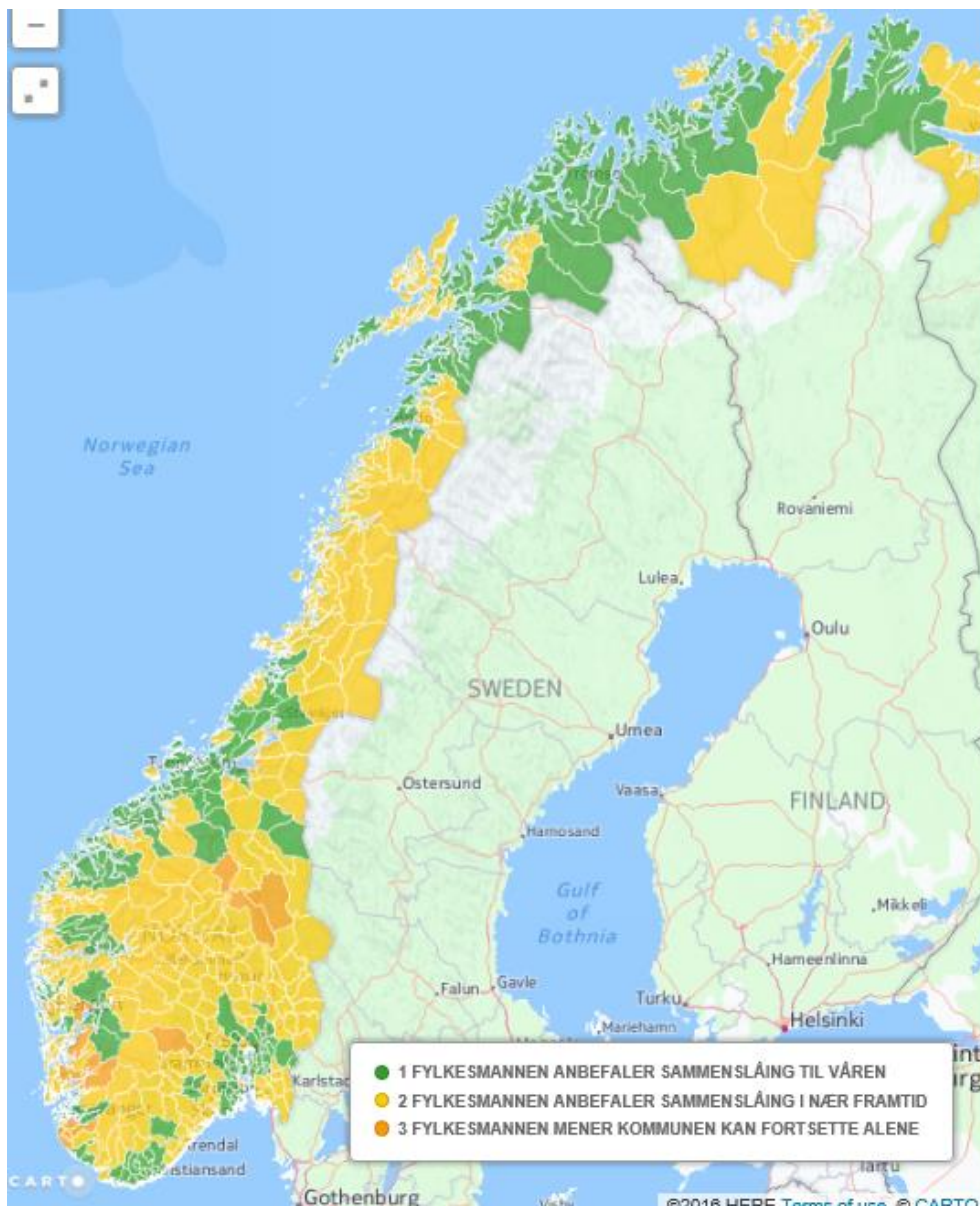
**=> Gir 379 kommuner fra 1.1.2010**

**Kilde: Stein Ove Pettersen, KMD**

# FMs kortsiktige tilrådning

321 kommuner, 107 færre kommuner,  
hvorav 60 med tvang

Fylke	I dag	I 2020	Frivillige	Tvang
Østfold	18	15	5	1
Akershus og Oslo	23	9	7	11
Hedmark	22	22	0	0
Oppland	26	26	0	0
Buskerud	21	16	4	4
Vestfold	14	6	13	0
Telemark	18	16	2	1
Aust-Agder	15	13	0	2
Vest-Agder	15	9	7	3
Rogaland	26	22	6	1
Hordaland	33	26	12	0
Sogn og Fjordane	26	19	6	4
Møre og Romsdal	36	16	11	9
Sør-Trøndelag	25	19	13	3
Nord-Trøndelag	23	19	6	0
Nordland	44	35	3	10
Troms	24	18	3	6
Finnmark	19	15	3	5
Sum	428	321	101	60



# FMs langsiktige tilrådning

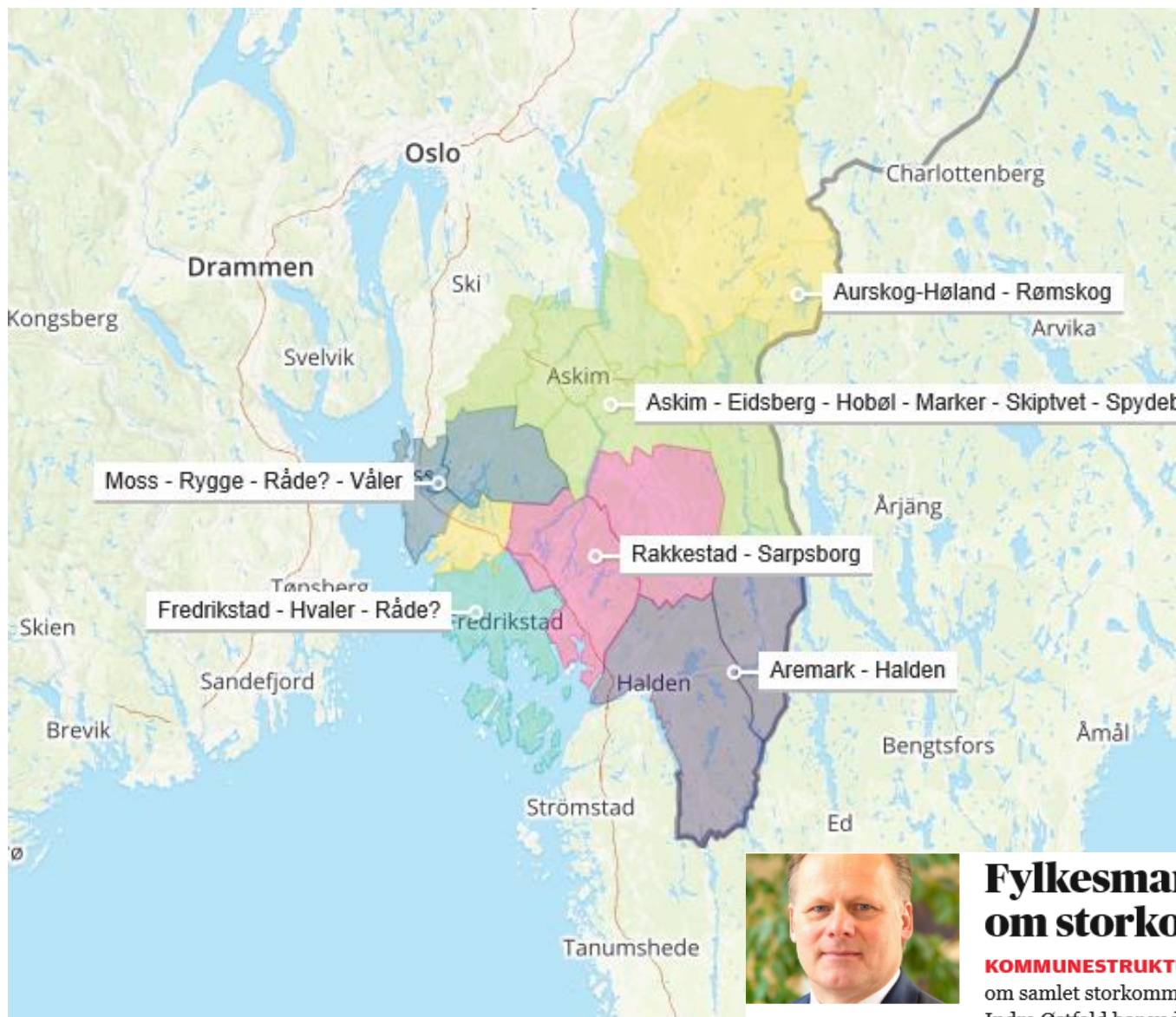
Fylke	I dag	På lang sikt inkl. NIVIs tolkning for Hedmark, Rogaland m.fl.
Østfold	18	5
Akershus og Oslo	23	9
Hedmark	22	8
Oppland	26	10
Buskerud	21	5
Vestfold	14	6
Telemark	18	6
Agder	30	5
Rogaland	26	9
Hordaland	33	10
Sogn og Fjordane	26	7
Møre og Romsdal	36	7
Sør-Trøndelag	25	9
Nord-Trøndelag	23	6
Nordland	44	10
Troms	24	8
Finnmark	19	5
Sum	428	125

Skjønnsmessig vurderinger i Hedmark, Rogaland, Nord-Trøndelag og Nordland

Kommunal Rapport kommer til 136 kommuner

KMD sier 120-160 kommuner

# 5 kommuner i Østfold?



2017
Askim, Spydeberg, Hobøl



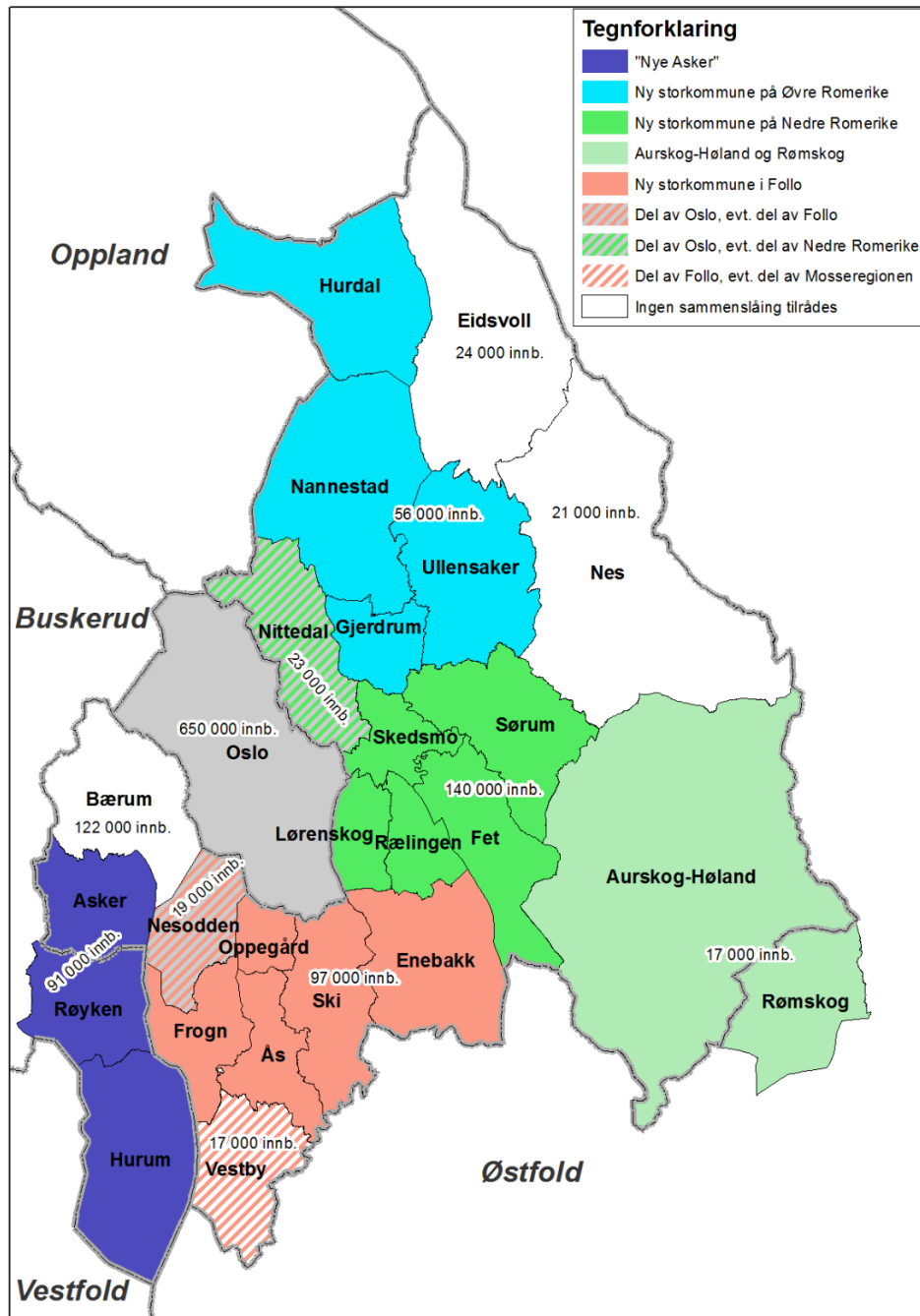
## Fylkesmannen vil ha møte om storkommune

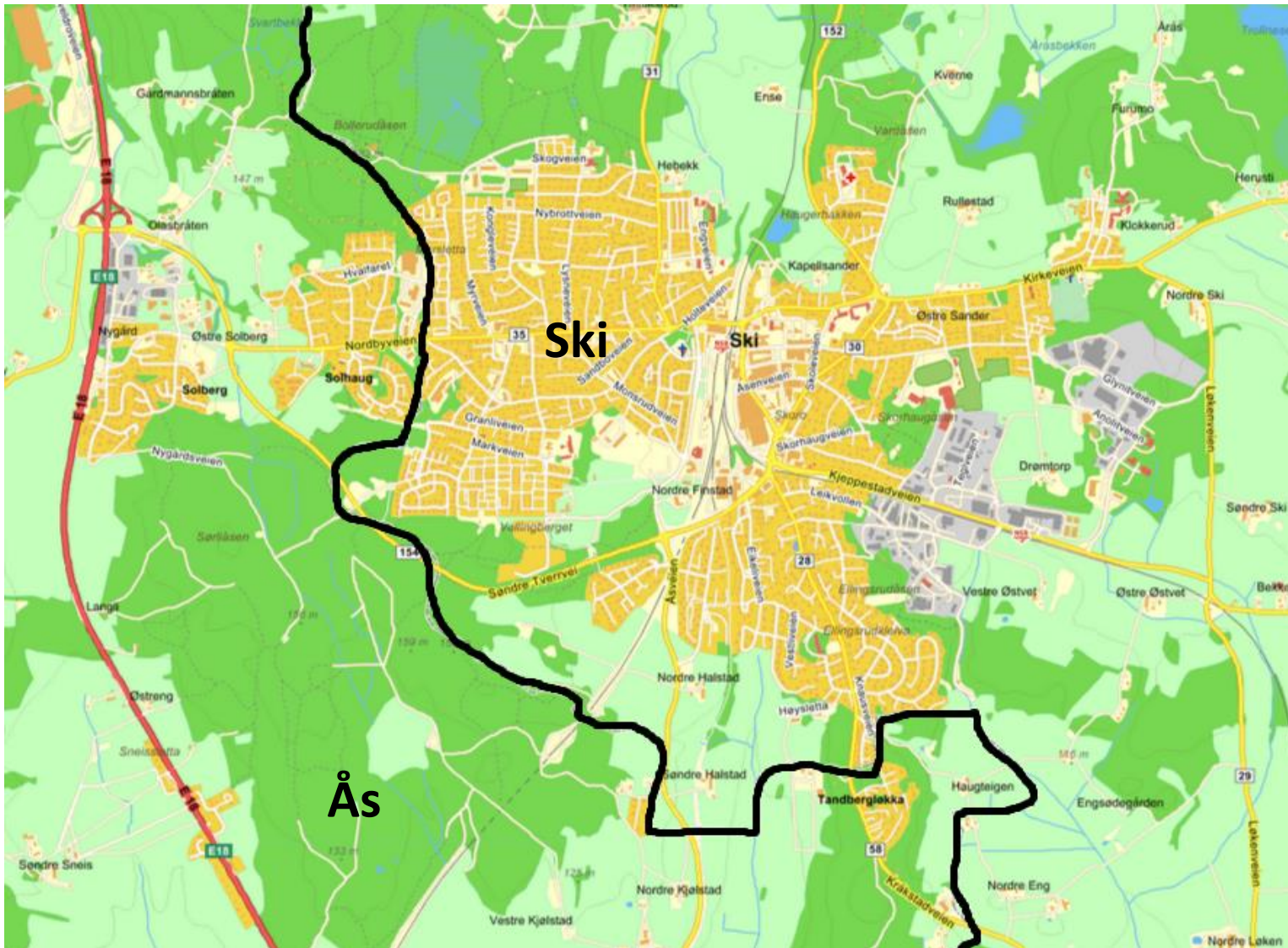
**KOMMUNESTRUKTUR.** Fylkesmannen innkaller til møte om samlet storkommune etter at fire av seks kommuner i Indre Østfold har vedtatt sammenslåing. Politikerne i Spydeberg og Eidsberg gjorde vedtak i går.



# 9 kommuner i Akershus fra 1.1.2020?

- «Store» areal viktigere enn funksjonalitet for Eidsvoll og Nes?
- Tvang for Nesodden og Nittedal?
- Tilpasset regional oppgave- og styringsløsning?
- Avhengighet til interkommunalt samarbeid?
- Seriefusjon?





Kartkilde: Gule sider, grenser inntegnet av NIVI

# Videre utvikling mot 5 kommuner?

Anbefalt kommune- struktur i Oslo og Akershus fra 1.1.2020	Innbygger- tall 1.1.2016, avrundet	Areal km <sup>2</sup>
Nye Asker med Røyken og Hurum	91 000	376
Bærum	122 000	192
Ny storkommune i Follo <sup>6</sup>	97 000	500
Vestby, mot Follo eller Moss	17 000	134
Ny storkommune Nedre Romerike <sup>7</sup>	140 000	700
Aurskog-Høland + Rømskog	17 000	1145
Ny storkommune på Øvre Romerike	56 000	961
Eidsvoll	24 000	457
Nes	21 000	637
Oslo + Nesodden + Nittedal	700 000	701
<b>Totalt</b>	<b>1 285 000<sup>8</sup></b>	<b>5 892</b>



Dagens regioner	Innbygger- tall 1.1.2016	Innbyggertall 2031 SSBs middelalt.	Areal: km <sup>2</sup>
Follo	138 000	162 941	820
Nedre Romerike	173 904	212 409	1 751
Vest-regionen	182 454	202 428	295
Øvre Romerike	100 210	125 311	2 055
Oslo	658 390	790 000	454
<b>Totalt</b>	<b>1 253 000</b>	<b>1 493 000</b>	<b>5 375</b>

Kart 1. Dagens kommunestruktur med Oslo og de fire regionene i Akershus. Innbyggertall og areal per kommune, se figur 1 på side 9 og tabeller i kapittel 2.

# Hedmark

Det ble ingen nye kommunesammenslåinger i denne omgangen, men det er laget et godt grunnlag for samarbeid på tvers av kommunegrenser som over tid vil føre til at grenser faller og nye kommuner oppstår

Behov for å se utviklingen i felles bo- og arbeidsmarkedsområder i sammenheng

Utfordringene hadde vært enklere å løse i en ny kommunestruktur med sterkere og færre kommuner

For samfunnsutviklingen i regionen vil det være en fordel med en større kommune

Samarbeidet må bli mer forpliktende enn i dagens regionråd

Regionene i Hedmark	Folketall 1.1.16	%	Areal, km <sup>2</sup>	%
Nord-Østerdal	15.055	7,7	9.443	34,5
Sør-Østerdal	35.889	18,4	9.946	36,3
Hamarregionen	91.424	46,8	2.725	9,9
Glåmdalen	52.988	27,1	5.284	19,3
Hele fylket	195.356	100	27.398	100

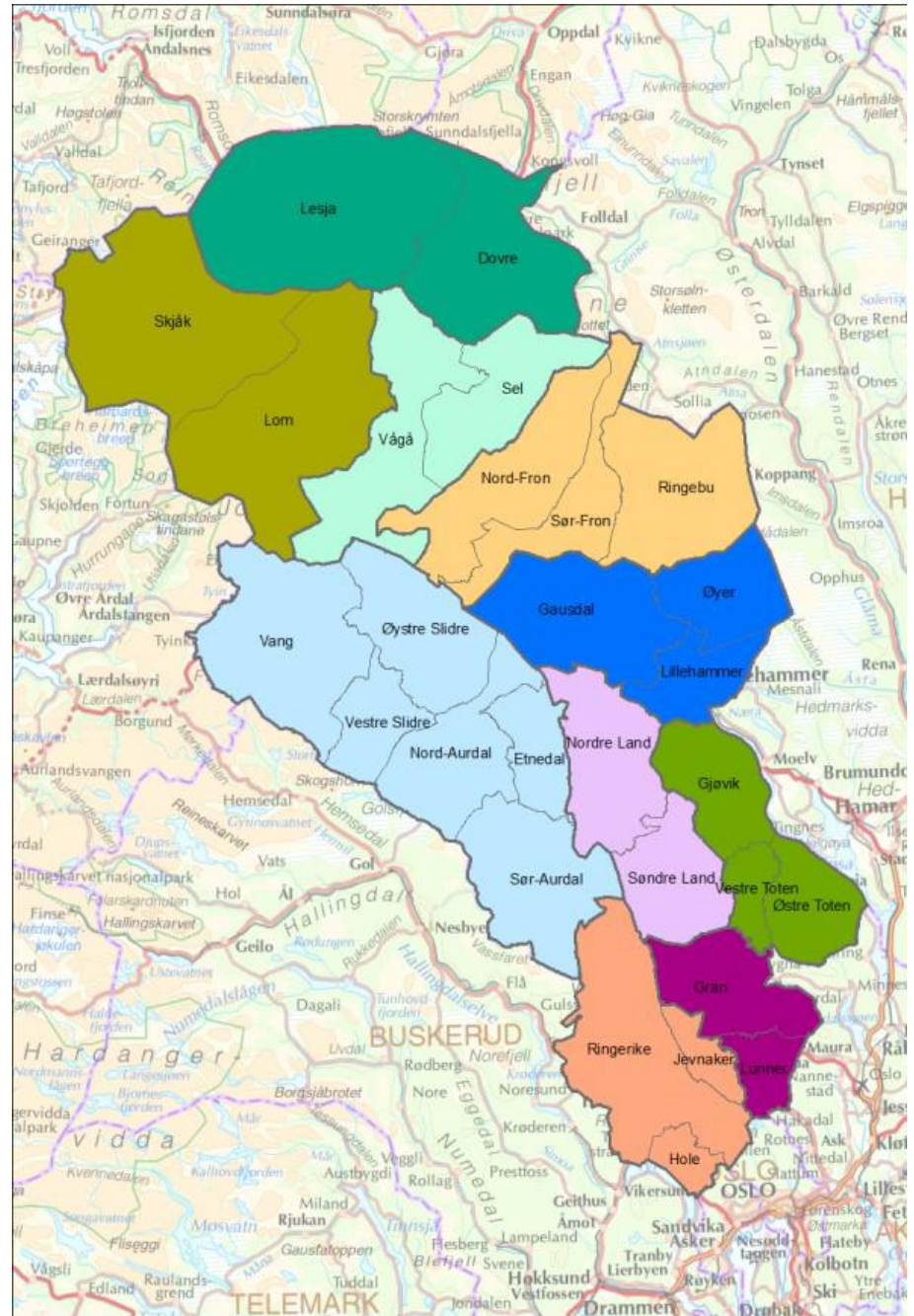




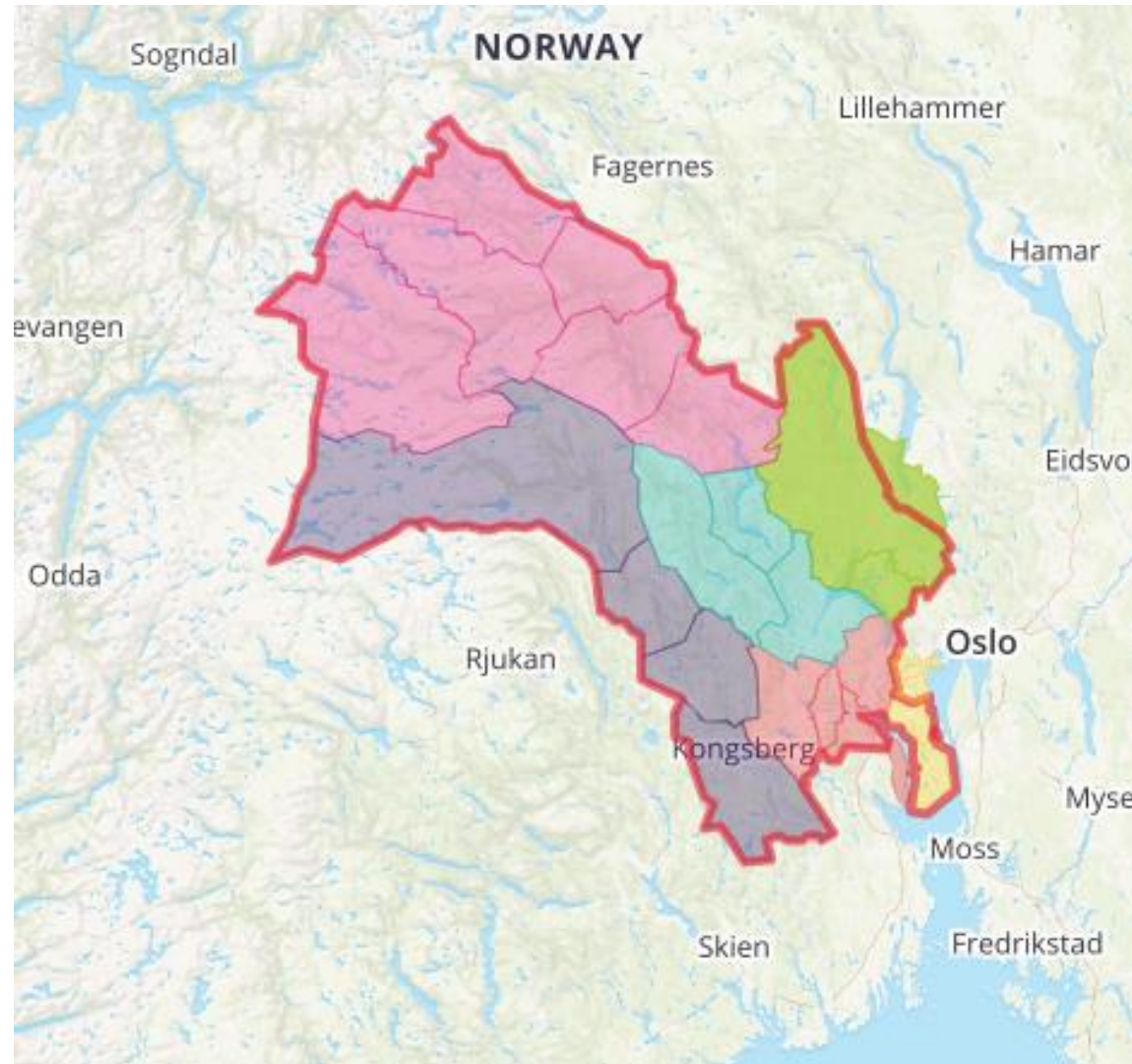
# 10 kommuner i Oppland?

## Forventninger til Stortinget:

- Videre reform med helhetlig perspektiv
- Tydeligere retning (størrelser og antall)
- Tydeligere på innhold (oppgaver og ansvar)
- Staten som utviklingspartner, bl.a. med utflytting av kompetansearbeidsplasser
- Kompensere for «ufrivillig små»
- Infrastrukturentak for å redusere avstandsulemper



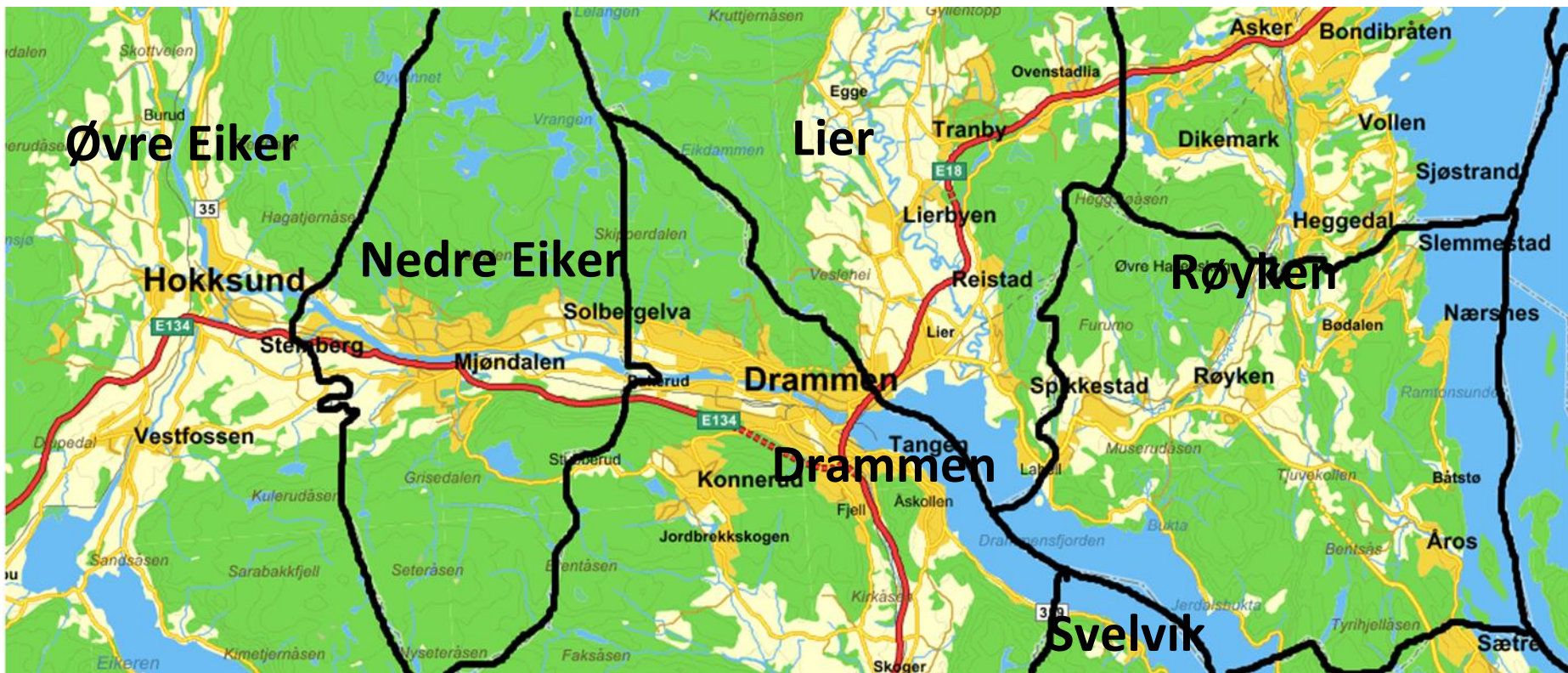
# 5 kommuner i Buskerud?



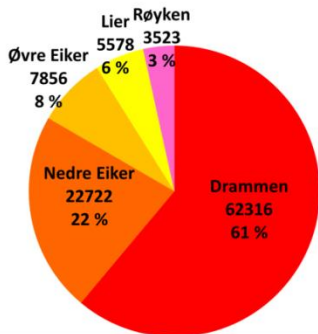
**Ja til nye Asker som del av Akershus**

Kartkilde: NRK Buskerud

# Flerkommunale regionbyer: Moss, Hamar, Drammen, Tønsberg, Kristiansand, Haugesund, Ålesund



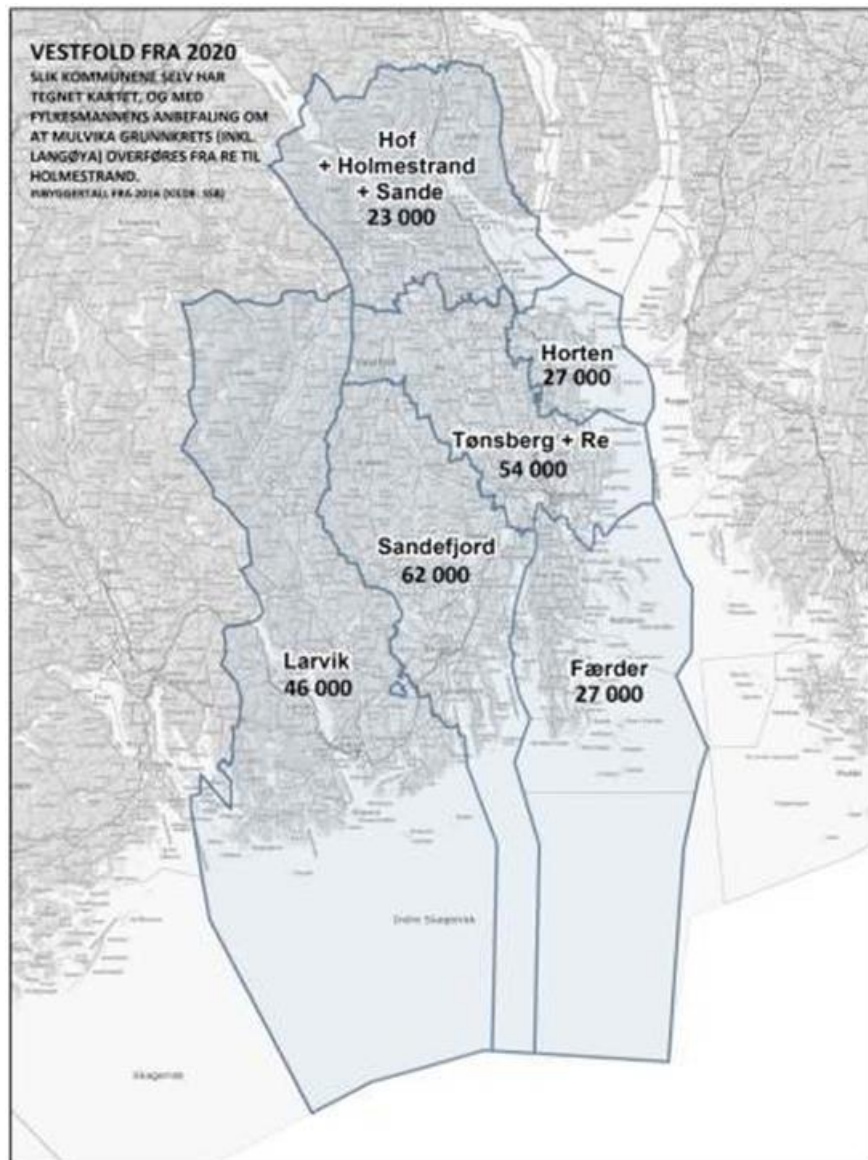
Drammen tettsted med 101.995 innb. 1.1.2012



Drammen	66214
Lier	25175
Nedre Eiker	23811
Øvre Eiker	17919
Sande	9036
Svelvik	6580
Sum 1.1.2014	148735



# Enighet om 6 kommuner i Vestfold



# 6 kommuner i Telemark?



2017

Bø, Sauherad, Nome

Senere

Skien, Porsgrunn, Bamble, Siljan

Kragerø, Drangedal

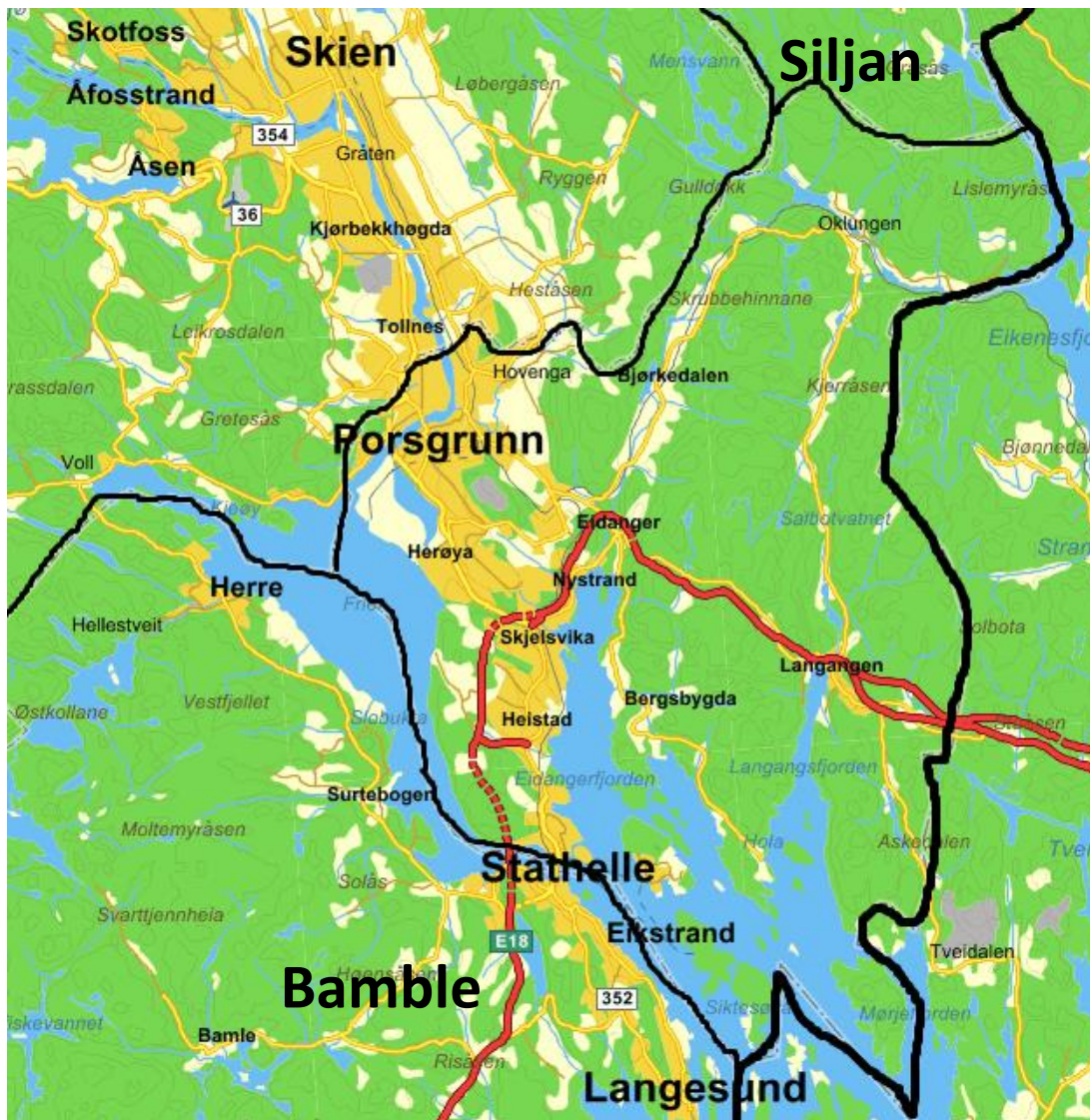
Notodden, Hjartdal

V. Telemark kommune?

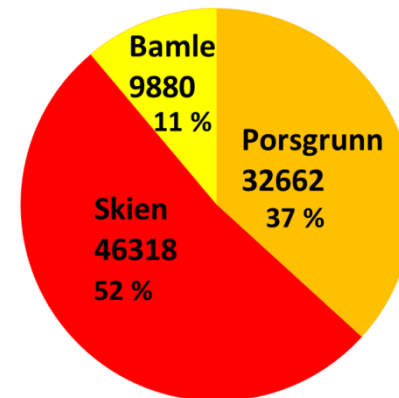
Seljord og Kviteseid bør være sammen

Figur 11 - En mulig struktur basert på reformens fire hovedmål

# Grenlandsregionen (120.000)



Porsgrunn/Skien tettsted med  
89000 innb. 1.1.2012



Skien	53439
Porsgrunn	35516
Bamble	14193
Siljan	2404
Kragerø	10621
Drangedal	4135
Sum 1.1.2014	120308

	Utpendling til Skien/Porsgrunn
Skien	18% (Porsgrunn)
Porsgrunn	24% (Skien)
Bamble	38 %
Siljan	54 %
Kragerø	8 %
Drangedal	13 %

Kartkilde: Gule sider, grenser inntegnet av NIVI

# Lykke til i grensevandringen!



Kartkilde: Gule sider, grenser inntegnet av NIVI

# 5 kommuner i Agder?

**Tilpasningsrom:  
6-8 kommuner**



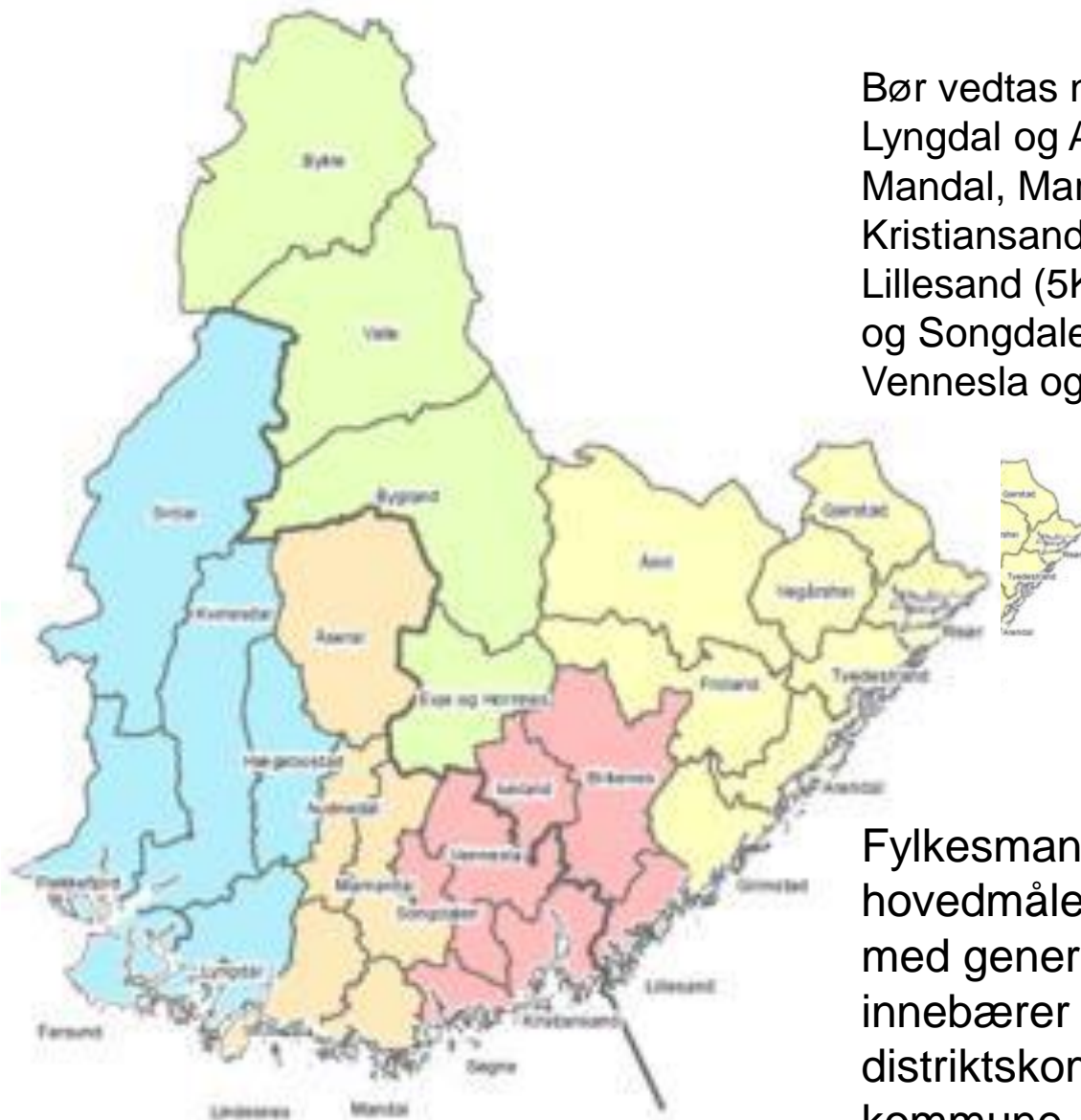
Bør vedtas nå:

Lyngdal og Audnedal

Mandal, Marnardal og Lindesnes

Kristiansand, Søgne, Songdalen, Birkenes og Lillesand (5K); alternativt Kristiansand, Søgne og Songdalen (3K)

Vennesla og Iveland



Fylkesmannen mener at de fire hovedmålene for reformen, i kombinasjon med generalistkommuneprinsippet, innebærer at ingen av dagens små distriktskommuner bør fortsette som egen kommune.

# FM Rogaland

## 8-10 kommuner på lang sikt?

### Vi tilrår følgende nye kommuner frå 1. januar 2020:

- Stavanger, Rennesøy og Finnøy blir ein kommune i tråd med lokale vedtak
- Sokndal og Eigersund blir ein ny kommune, som første endring i Dalane
- Forsand og Strand blir ein ny kommune, som første endring i Ryfylke

Med grunnlag i dei utgreiingar som er gjorde, tilrår vi at arbeidet for å danne nye kommunar i Rogaland held fram.

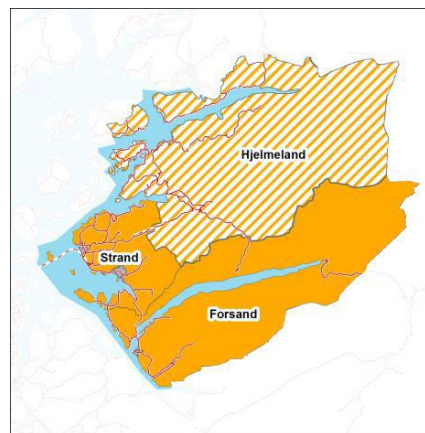
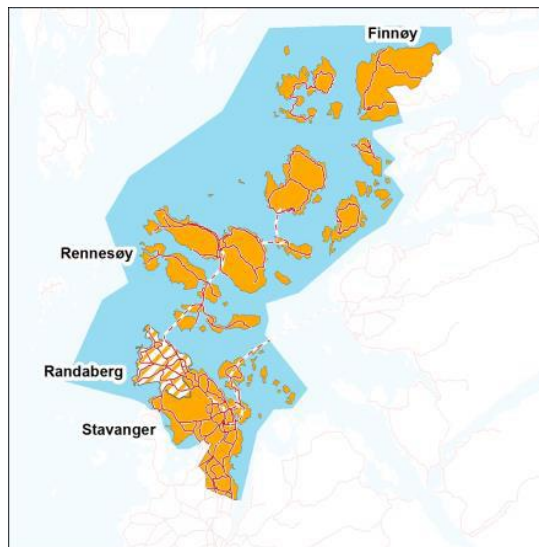
### Dei mest aktuelle kommunane for vidare dialog:

- Bjerkreim og Lund (Sokndal og Eigersund)
- Hjelmeland (Strand/Forsand)
- Bokn (Tysvær)
- Utsira (Haugesund/Karmøy)
- Randaberg, Sola og Kvitsøy (Nye Stavanger)

Vi vil elles framheve behovet for å løyse utfordringar knytt til område vurderte som «funksjonelle samfunnsutviklingsområder», då særleg dei samanhengande tettstadsområda på Nord-Jæren og Haugalandet.

### Grenseendringar:

- Åna-Sira i Sokndal – tilrår eigen prosess etter inndelingslova
- Hylsstronda i Suldal – tilrår overført til Sauda kommune
- Jøsenfjorden og Ombo - tilråding blir ettersendt
- Raglamyr/Norheim og Forus - tilrår at grenseendring blir greidd nærare ut når spørsmålet om kommunestruktur er endeleg avklart i Stortinget.

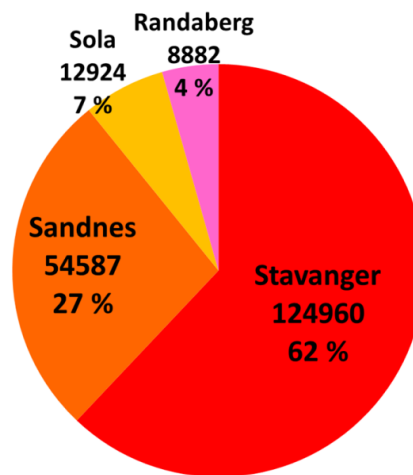


Kilde: FM Rogaland

# 16. Tvillingkommuner: Stavanger/Sandnes, Skien/Porsgrunn, Sarpsborg/Fredrikstad, Askim/Eidsberg, Ørsta/Volda, Levanger/Verdal



Stavanger/Sandnes tettsted med 201.353 innb. 1.1.2012



	Utpendling til Stav/Sand	Folketall
Stavanger	10% (San)	130754
Sandnes	30% (Stv)	71900
Sola	49 %	25083
Randaberg	52 %	10416
Rennesøy	41 %	4755
Gjesdal	40 %	11317
Finnøy	15 %	3058
Kvitsøy	35 %	531
<b>Sum 1.1.2014</b>		<b>257814</b>

Kartkilde: Gule sider, grenser inntegnet av NIVI

# 10 kommuner i Hordaland?



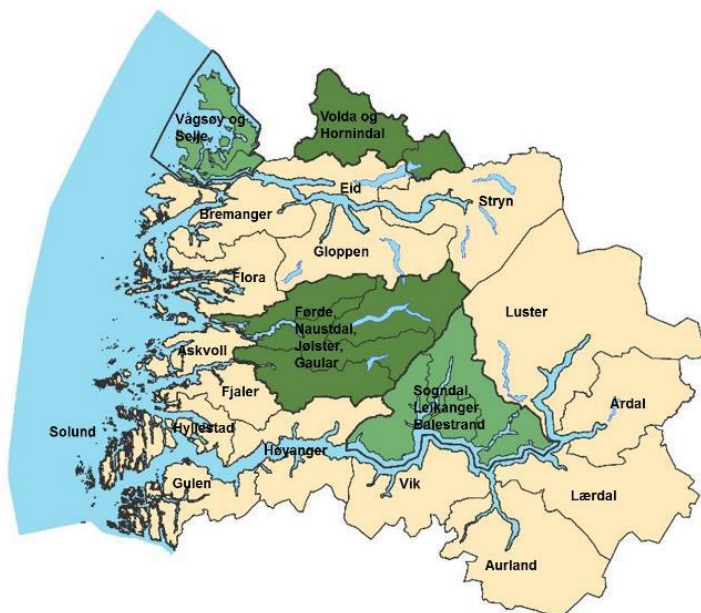
10 kommuner har gått sammen til 4 nye kommuner

Gjenstående utfordringer er løsbare



# Sogn og Fjordane

Tilrår 4 sammenslutninger 1.1.2020



Eid, Gloppen og Stryn



Flora og Bremanger



Hyllestad, Askvoll, Fjaler, Solund



Sogndal, Leikanger, Balestrand, Luster

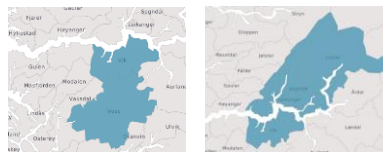


Videre arbeid kan medføre 7-8 kommuner

Årdal, Lærdal og Aurland



Vik og Voss eller?






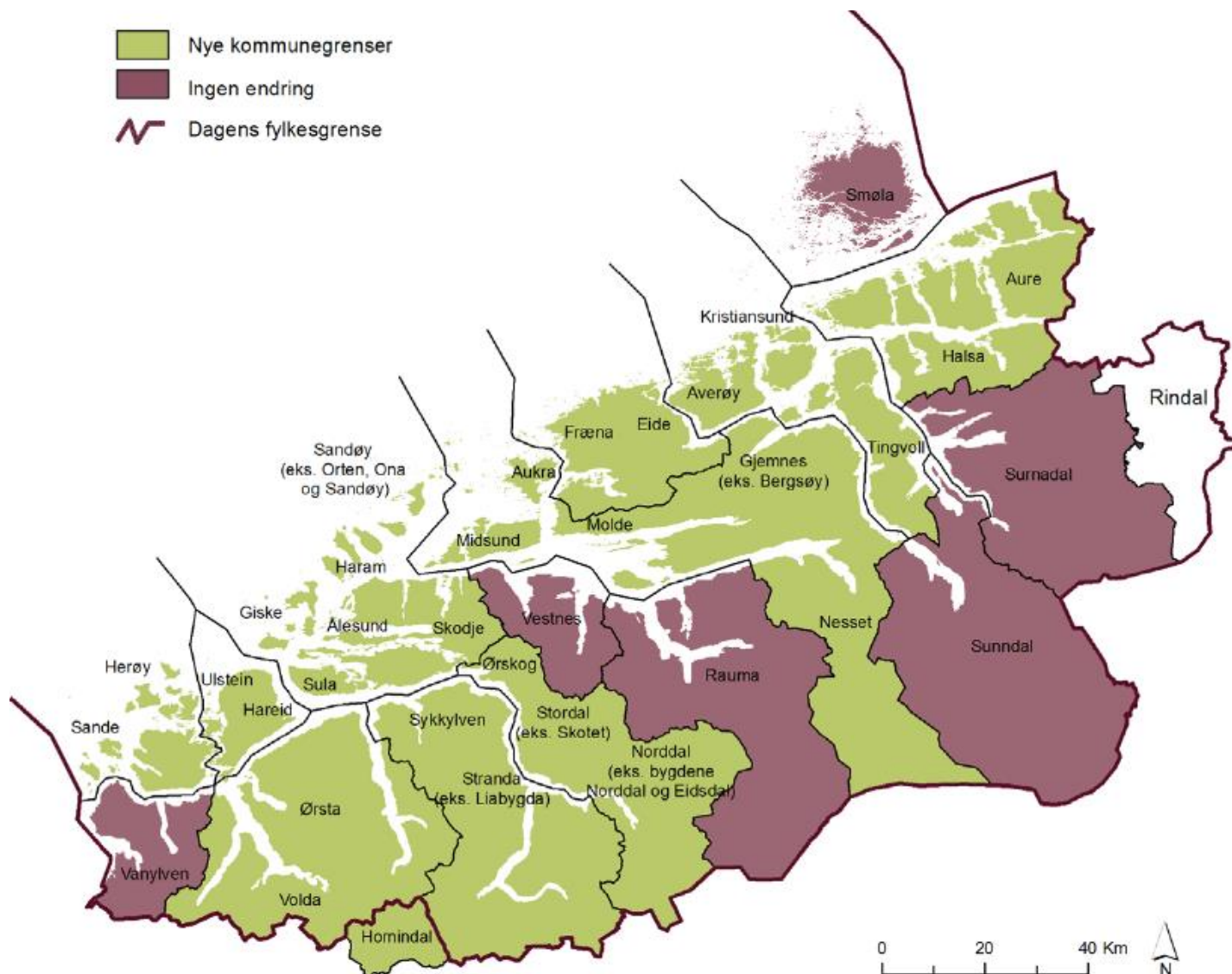
Gulen til Nordhordland?



Og hva med Høyanger?

# Første skritt: fra 36 til 16 kommuner

-  Nye kommunegrenser
-  Ingen endring
-  Dagens fylkesgrense

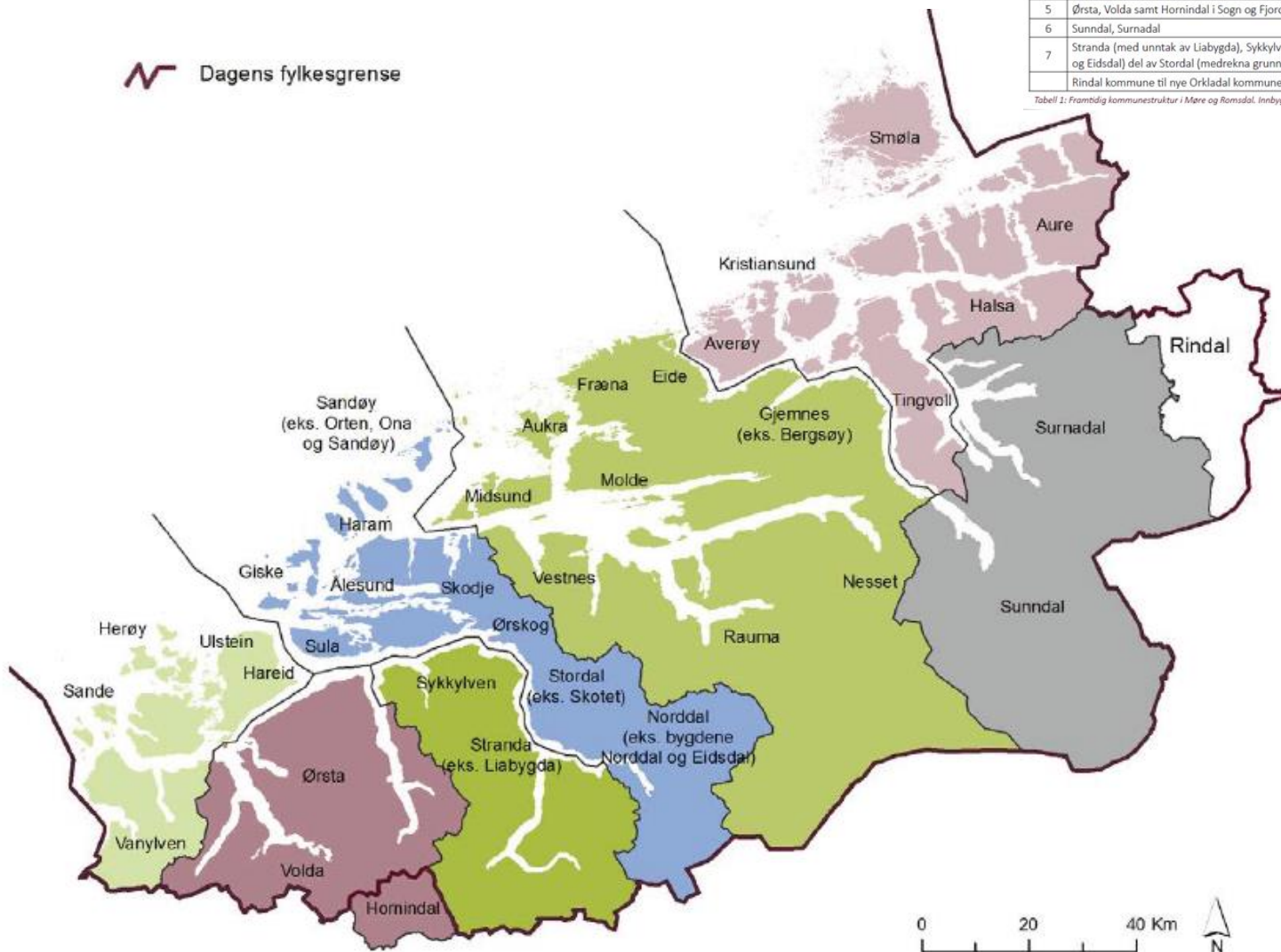


# Langsiktig tilrådning Møre og Romsdal

 Dagens fylkesgrense

Kommune	Innbyggertal
1 Ålesund, Sula, Giske, Skodje, Haram, Ørskog, Stordal (med unntak av grunnkretsen Skotet), Norddal (med unntak av bygdene Norddal og Eidsdal), del av Stranda (medrekna bygda Liabygda), Sandøy (med unntak av øyane Orten, Sandøy og Ona)	83 541
2 Molde, Fræna, Aukra, Midsund, Vestnes, Rauma, Eide, Nesset, Gjemnes (med unntak av øya Bergsøya) del av Sandøy (medrekna øyane Orten, Sandøy og Ona)	65 085
3 <sup>1</sup> Kristiansund, Averøy, Tingvoll, Aure, Halså, Smøla, del av Gjemnes (medrekna øya Bergsøya)	40 849
4 Ulstein, Hareid, Herøy, Sande, Vanylven	28 406
5 Ørsta, Volda samt Hornindal i Sogn og Fjordane	20 914
6 Sunndal, Surnadal	13 129
7 Stranda (med unntak av Liabygda), Sykkylven, del av Norddal (medrekna bygdene Norddal og Eidsdal) del av Stordal (medrekna grunnkretsen Skotet)	12 530
Rindal kommune til nye Orkladal kommune i Sør-Trøndelag	

Tabell 1: Framtidig kommunestruktur i Møre og Romsdal. Innbyggertal pr. 1.1.2016. Kjelde SSB



# 9 kommuner i Sør-Trøndelag?

## Kommuner pr 2020 og tyngdepunkter

(kartet viser Sør-Trøndelag med omliggende kommuner)

Tilråding: 18-19 kommuner

Trondheim/Klæbu	194 067
Agdenes/Orkdal/Meldal/Snillfjord2	17 999
Melhus	16 163
Malvik	13 759
Rissa/Leksvik	10 141
Frøya/Hitra/Snillfjord1	9 771
Røros/Holtålen/Os	9 633
Skaun	7 855
Oppdal	6 920
Midtre Gauldal	6 298
Hemne/Snillfjord3/Halsa	6 033
Ørland*	5 254
Bjugn*	4 787
Selbu	4 128
Åfjord*	3 275
Rennebu	2 554
Osen	981
Roan*	951
Tydal	854



## Kommuner pr 2025 og tyngdepunkter

(kartet viser Sør-Trøndelag med omliggende kommuner)

Anbefaling: 9 kommuner

Trondheim/Klæbu/Malvik	207 826
Selbu/Tydal/Stjørdal/Meråker/Frosta	33 567
Melhus/Skaun/Midtre Gauldal	30 316
Rissa/Leksvik/Ørland/Bjugn/Åfjord/Roan	24 408
Agdenes/Orkdal/Meldal/Snillfjord2/Rindal	20 018
Frøya/Hitra/Snillfjord1	9 771
Røros/Holtålen/Os	9 633
Hemne/Snillfjord3/Halsa/Aure	9 605
Rennebu/Oppdal	9 474
Osen (mot nord eller sør)	981



2017

Frøya bør gå sammen med Hitra/Snillfjord1

Holtålen bør gå sammen med Røros (og Os)

➤ Fylkestilhørighet må være opp til de nye kommunene

# Komplisert på Fosen



Fylkesmannen i Sør-Trøndelag

## Tilråding Fosen

### Status

- Rissa og Leksvik: **sammenslått**
- Osen: **vedtatt å stå alene**
- Åfjord/Roan: **vedtak om sammenslåing**
- Bjugn/Åfjord(/Roan): **intensjonsavtale, i prosess**
- Ørland: **vedtatt å stå alene**

### Vurdering

- Ørland bør ikke stå alene
- Roan bør ikke stå alene
- Osen bør ikke stå alene på sikt
- Hele Fosen som én kommune
  - **Mulig unntak for Osen**
  - **Sterk region i tråd med målene i reformen**
  - **Må utvikle senterstruktur som ivaretar alle deler**
  - **Når fatte vedtak? Og i hvor mange trinn?**



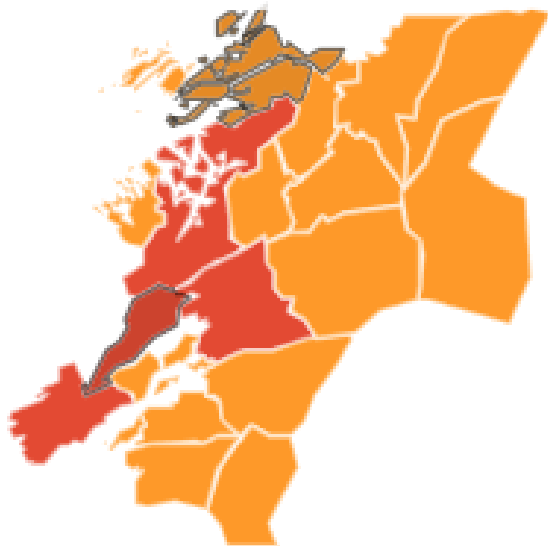
➤ **Samtalene fortsetter - endelig tilråding ved årsskiftet**

# 6 kommuner i Nord-Trøndelag?

Med utgangspunkt i målene for reformen vil Fylkesmannen peke på en fremtidig kommunestruktur rundt de etablerte samarbeidsløsningene og regionsentra som er i fylket. Dette vil si en hovedinndeling i Ytre Namdal, Midtre Namdal, Indre Namdal, Inn-Trøndelag, Innherred og Værnes.

## Her er fylkesmannens nye forslag

- Ny kommune
- Kommuner med grensejusteringer

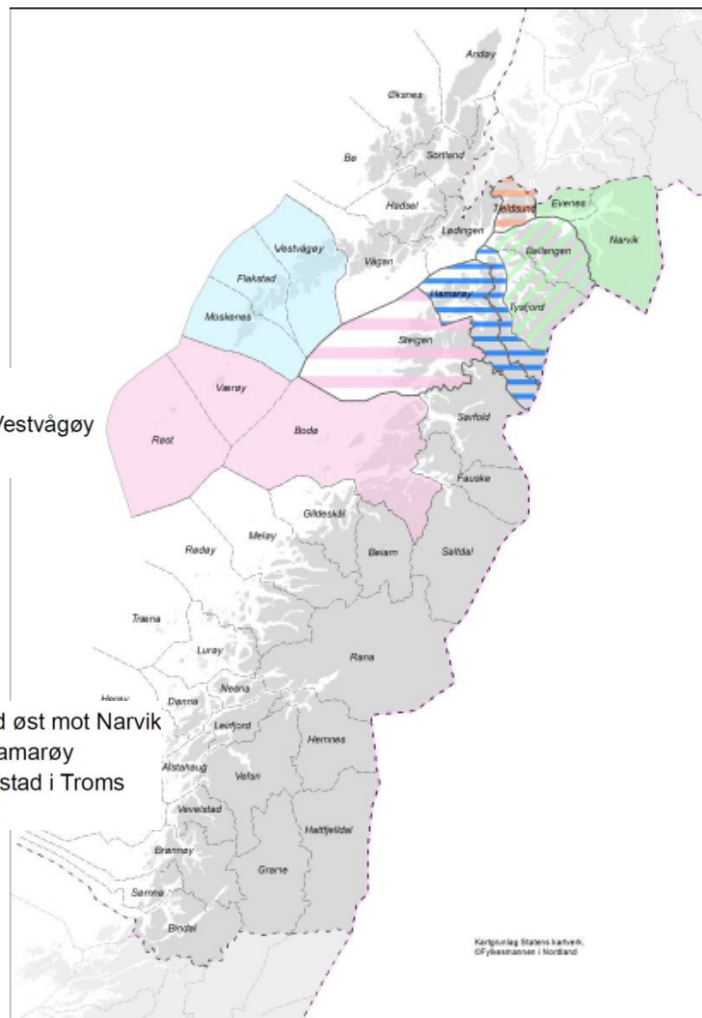


Leksvik kommune fulgte sammen med Rissa kommune i Sør-Trøndelag løp 1 i reformprosessen. 17. juni 2016 vedtok Kongen i statsråd at Rissa og Leksvik kommuner blir til én kommune fra 1. januar 2018. I reformens hovedløp har følgende kommuner i Nord-Trøndelag gjort lokale og gjensidige vedtak om sammenslåing:

- Verran og Steinkjer (nye Steinkjer kommune)
- Namsos, Namdalseid og Fosnes (nye Namsos kommune)

## Tilrådning om kommunestruktur

- **A: Tilrår sammenslåing av kommuner**
  - Evenes og Narvik
  - Moskenes, Flakstad og Vestvågøy
  - Røst, Værøy og Bodø
- **B: Sterk anbefaling om videre prosess ut året**
  - Ballangen, Tysfjord øst mot Narvik
  - Tysfjord vest og Hamarøy
  - Tjeldsund mot Harstad i Troms
- **C: Anbefaler framtidige reformprosesser**
  - Steigen mot Bodø

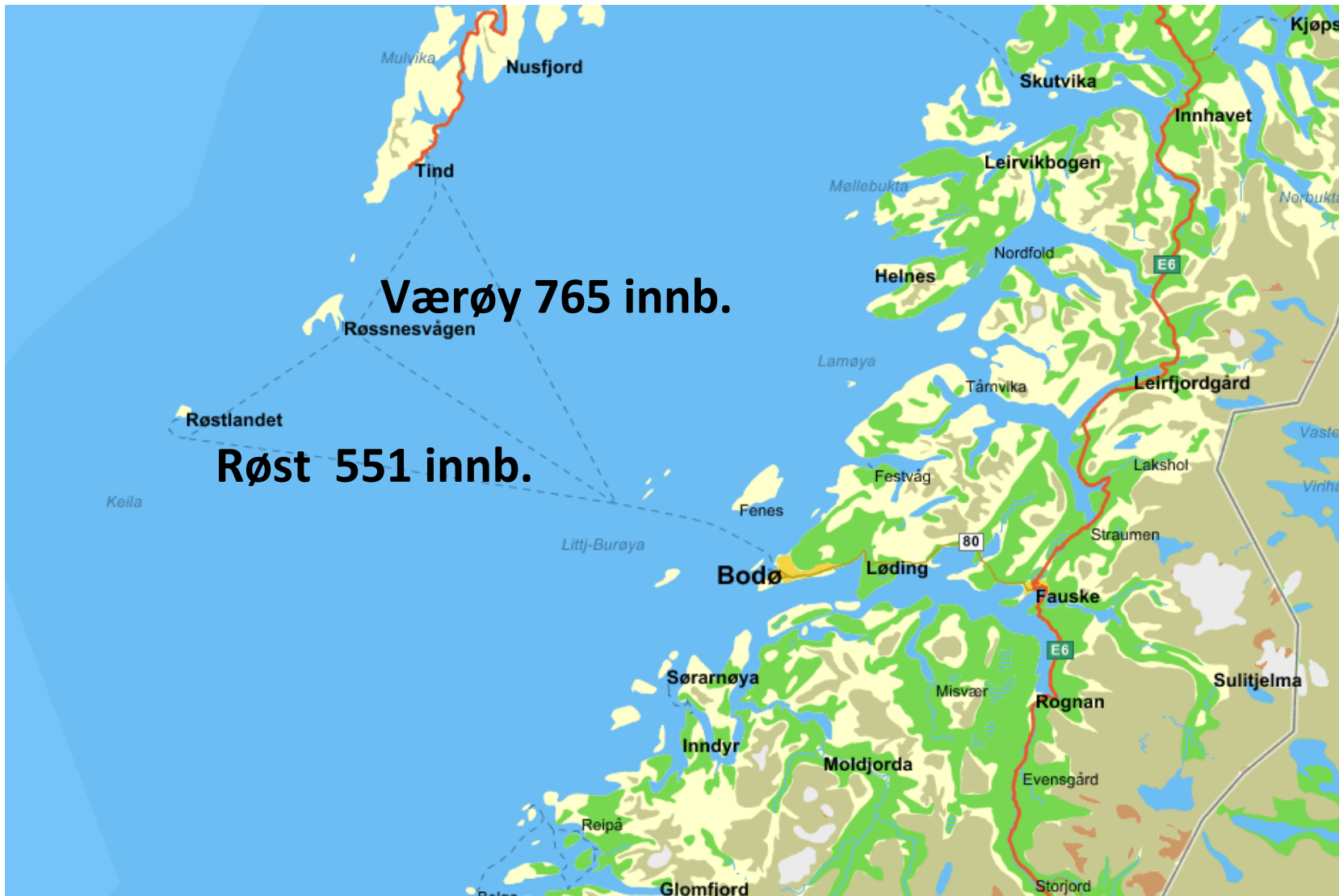


# Plankrise i Nordland

- Per september 2016 står fire kommuner fortsatt uten vedtatt samfunnsdel. 21 kommuner har en samfunnsdel som er vedtatt i 2009 eller tidligere.
- 38 av kommunene i Nordland vedtok kommunal planstrategi innen 2014. Ballangen, Moskenes, Røst, Sortland, Værøy og Øksnes fikk ikke vedtatt planstrategi etter kommunevalget i 2011.
- **24 kommuner har ikke revidert kommuneplanens arealdel etter at ny plan- og bygningslov trådte i kraft i 2009.** 20 kommuner i Nordland har en arealdel til kommuneplanen som er vedtatt før 2009.

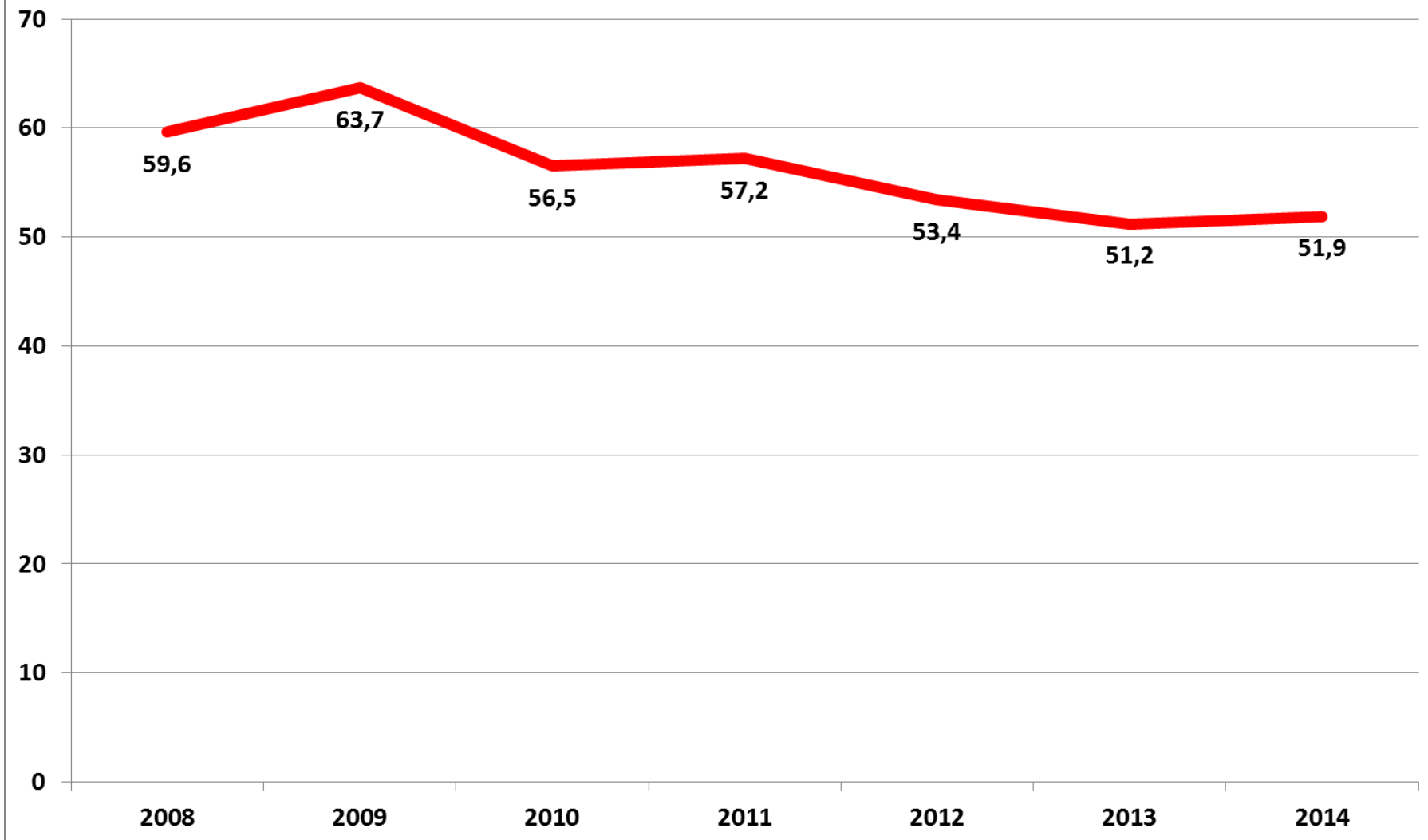


# Kritisk kommuneforvaltning



# Årsverk i kommunen

## Aktive årsverk i Røst kommune pr.31.12



# Sentral- og sektoradministrasjon

**Rådmann Randi Gregersen**

Ingen fast sekretærressurs



**Rådmannens stab**

**Økonomisjef Kay Meløysund**

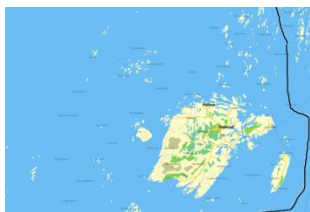
100% sekretærressurs

Kommunestyre, formannskap, kontrollutvalg, barnevern, økonomi, personal, rapportering, revisjon etc.

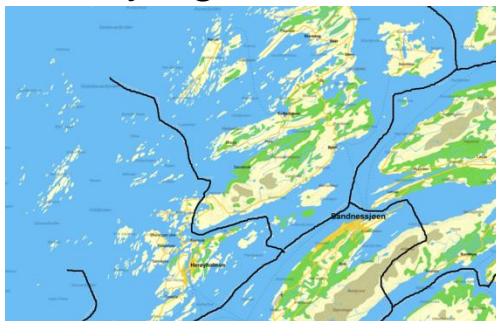
<b>Enhetsleder støtte, kultur og sosial Elisabeth Mikalsen</b>	<b>Enhetsleder oppvekst Tove Andreassen</b>	<b>Enhetsleder helse og omsorg Åse Munkvold</b>	<b>Enhetsleder teknisk Tom Ragnar Pedersen</b>
130% sekretærressurs	50% sekretærressurs	Ingen fast sekretærressurs	50% sekretærressurs
Offentlig servicekontor Folkehelsekoordinator Rusforebygging Valg Næringsarbeid Kirke og trossamfunn Gjeldsrådgivning Tannhelsetjeneste Næringsmiddelkontroll Startlån Bostøtte Gjeldsråd Krisesenter Kultur og idrett Fritidsklubb Reiseliv/turisme Innkjøp	Rektor Bibliotek Skole SFO Barnehage Voksenopplæring Kulturskole	Adm. Helse og omsorg Beredskap Helsesøster Fysioterapitjenesten Rusprosjekter Psykiatri Røst sykehjem Hjemmetjenesten Omsorgsboliger Samhandlingsreformen	Brannsjef Leder uteavdeling Administrasjon teknisk Tekniske prosjekter Byggesak/regulering Landbruksforvaltning Vannverk Avløp Renovasjon Miljøstasjon Brannvesen Feiervesen Beredskap IUA Veier Havner Utleie av boliger Rådhuset Kommunal bygningsmasse Vaktmestertjeneste Renhold Kjøretøy Innkjøp

# Øykommuner i Nordland

Vega



Herøy og Dønna



Træna



Lurøy



Røst



Rødøy



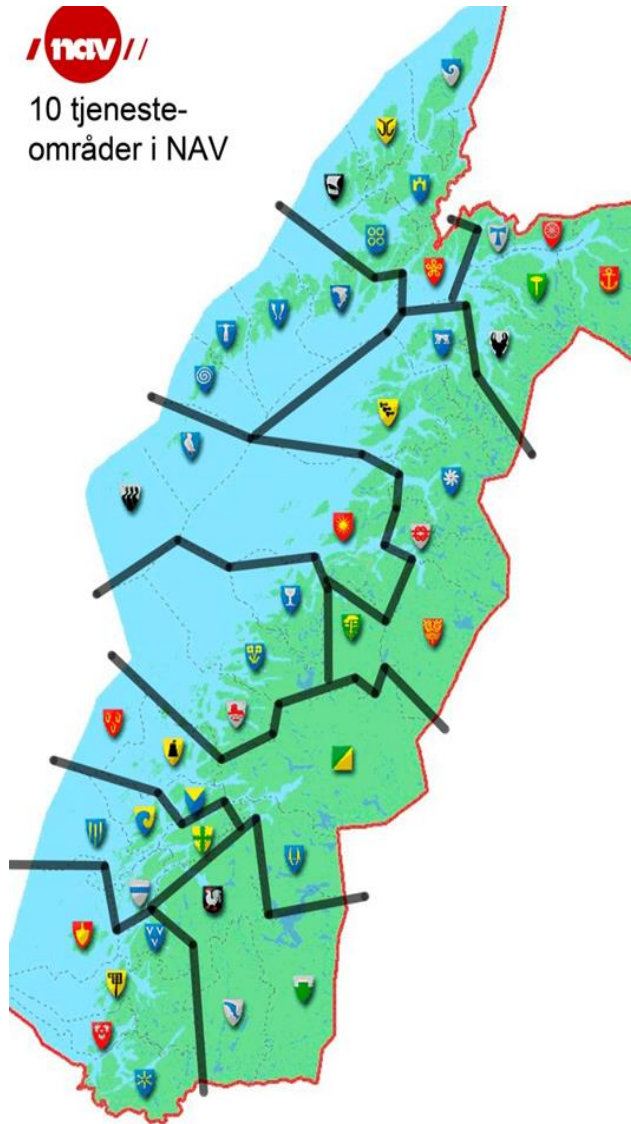
Værøy



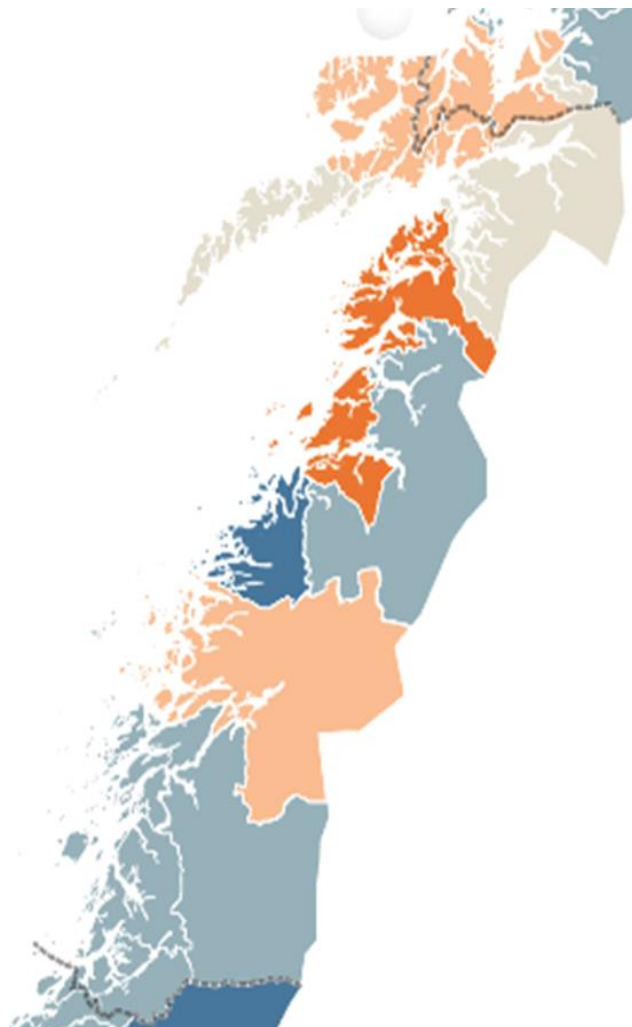
# Mot 8-10 kommuner?



10 tjeneste-  
områder i NAV



NIVI: 10 kommuner

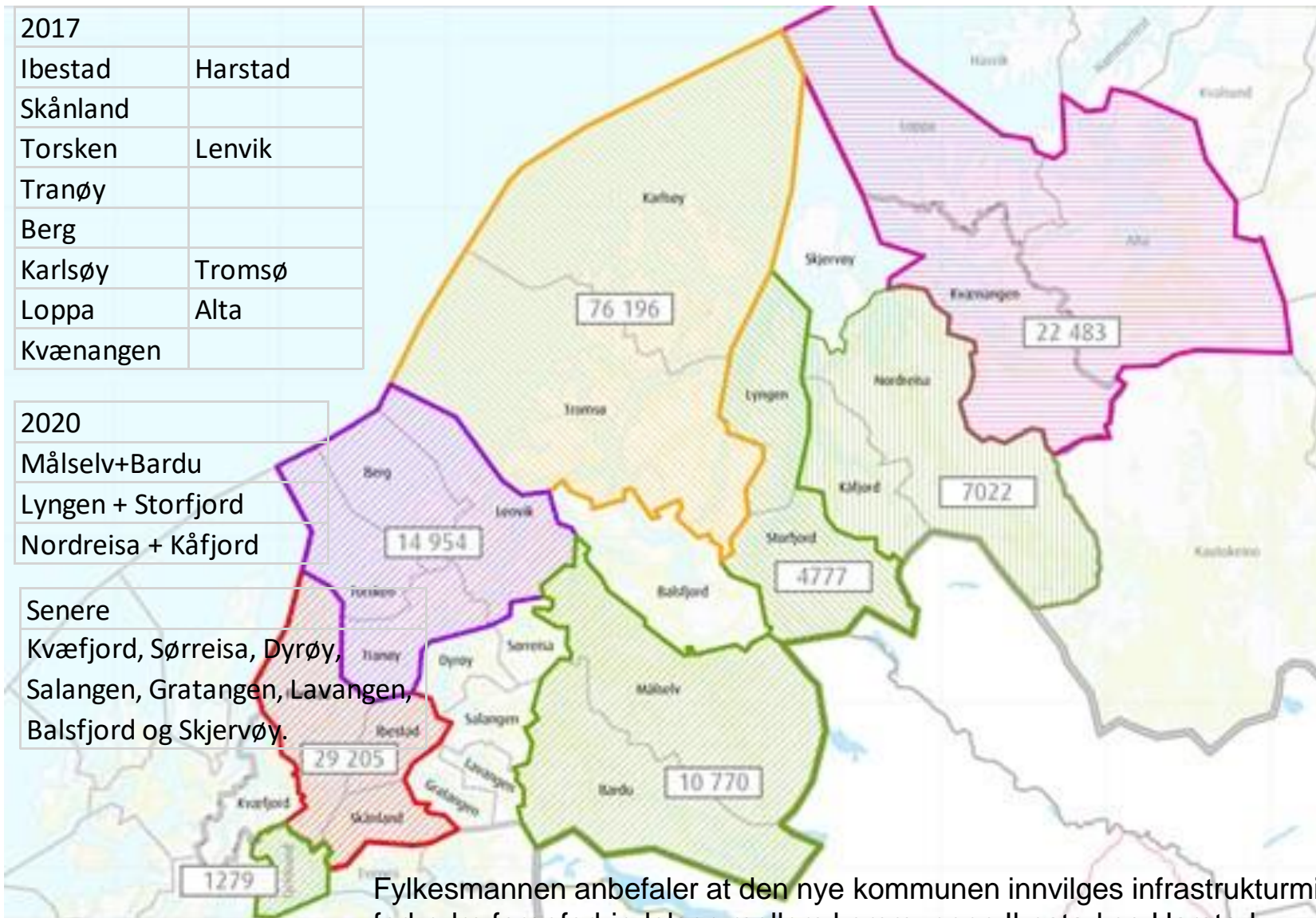


# 8 kommuner i Troms?

2017	
Ibestad	Harstad
Skånland	
Torsken	Lenvik
Tranøy	
Berg	
Karlsøy	Tromsø
Loppa	Alta
Kvænangen	

2020	
Målselv+Bardu	
Lynge + Storfjord	
Nordreisa + Kåfjord	

Senere	
Kvæfjord, Sørreisa, Dyrøy,	
Salangen, Gratangen, Lavangen,	
Balsfjord og Skjervøy.	



Fylkesmannen anbefaler at den nye kommunen innvilges infrastrukturmidler for å forbedre fergeforbindelsen mellom kommunene Ibestad og Harstad

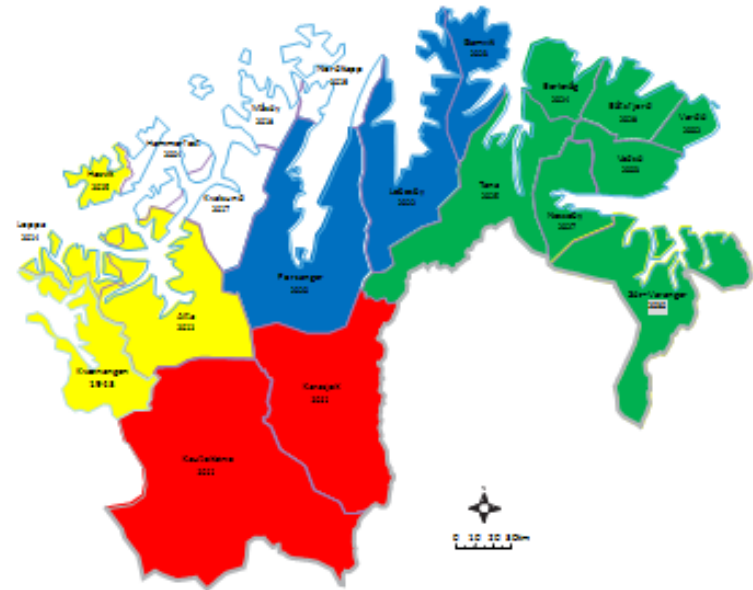
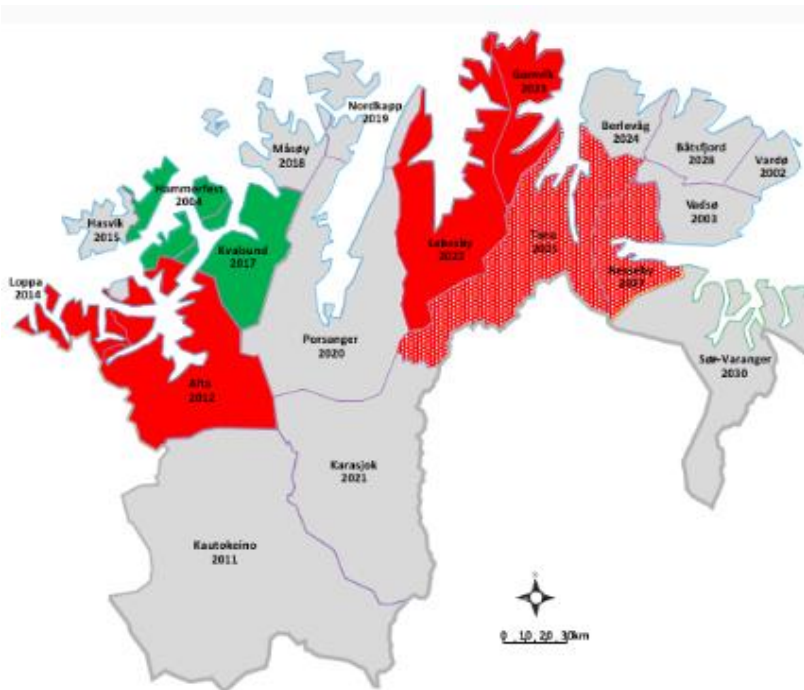
# Mistillit fra FM i Troms

- Kvænangen kommunen mangler kapasitet og kompetanse på planlegging til å løse fremtidige planoppgaver.
- Kommunen er ikke i stand til å rullere planer i takt med samfunnsutviklingen og de forventningene plan- og bygningsloven stiller til dette.
- **Kommuneplanens samfunnsdel er fra 1981 og kommuneplanens arealdel er fra 1995**
- Kommunen mangler kompetanse og kapasitet til å produsere digitale kart og oppmålingstjenester
- Kommunen mangler kompetanse og kapasitet innenfor samfunnssikkerhetsområdet for å ivareta kravene i sivilbeskyttelsesloven
- Osv.

# 5-6 kommuner i Finnmark?

15 kommuner på kort sikt

5 kommuner på lang sikt



19 til 15 kommuner (Foto: Fylkesmannen i Finnmark)

2017

Hammerfest+Kvalsund

Alta+Loppa, evt. Kvænangen

Lbesby+Gamvik

Tana+ Nesseby



# Sånn er det

- Rørende enighet om reformbehov og at reformen må fortsette
- Frivillig konsolidering er ikke nok
- Balansert regionkommunemodell som langsiktig hovedløsning
- Ulik tilnærming til den videre prosess
  - Det var så langt vi kom i denne runden i Hedmark...
  - Vi kan klare det med frivillighet i Hordaland
  - Det må omfattende nasjonal medvirkning til i Møre og Romsdal

# Og sånn

- 17 faglige skjønn
  - Like tilfeller behandles ulikt
  - Nasjonale hensyn i bakgrunnen
  - Ulike begrunnelser for å tilrå tvang
- Eksempler på dyp mistillit
  - Det går ikke lenger...
  - De får ikke tak i folk...
  - Manglende rettssikkerhet..
  - Uforsvarlige tjenester ...
  - Systematisk lovbrudd..
  - Varig opphold i ROBEK..
  - Nok er nok nå...

# Kommunereform uten Nord-Norge?

Nasjonalt oppstartseminar 31.oktober 2016			
Agdenes	<b>Hammerfest</b>	Namsos	Ski
Asker	Hemne	Naustdal	Skien
Askim	Hobøl	Nesset	Skodje
Audnedal	Hornindal	Oppegård	Snillfjord
Aurskog-Høland	Hurum	Orkdal	Stavanger
Bø i T	Jølster	Os	Steinkjer
Drammen	Klæbu	Radøy	Sund
Eide	<b>Kvalsund</b>	Re	Svelvik
Finnøy	Lindås	Rennesøy	Trondheim
Fjell	Lyngdal	Roan	Tønsberg
Forsand	Meland	Rygge	Verran
Fosnes	Meldal	Rømskog	Volda
Fræna	Midsund	Røyken	Ørskog
Fusa	Molde	Sandnes	Åfjord
Førde	Moss	Sandøy	Ålesund
Gaular	Namdalseid	Sauherad	

# Trend før Stortingsbehandlingen

- En betydelig kommuneinnovasjon!
- De fleste steder myk og ujevn konsolidering i kommunestrukturen
- Mange uløste grensereguleringer
- Fortsatt polarisert og fragmentert struktur
- Mange flerkommunale byregioner
- Uklar hovedstadsmodell
- Ikke systematisk kompetanseskift
- Behov for økt interkommunalt samarbeid

# Fare ved halvveise strukturreformer

- Utsulting og veltepettermodell
- Greit nok
  - Oppgavefordelingen går i stå
  - Finansieringssystemet enda mer skjønnsbasert og fragmentert
  - Voksende interkommune, partnerskap og suprabyråkrati
  - Enda mer statlig detaljstyring
- Tar vi konsekvensene?
  - Systematisk ulikhet i velferdstjenestene
  - Rettssikkerhet under enhver kritikk
  - Grunnleggende ineffektiv samfunnsplanlegging
  - Topptung og svindyr offentlig sektor

# Hva må til?

Med fare for kjeft fra ordfører i Asker: Geir, du trenger ikke ta politiske hensyn du!



1. Kopling av strukturreformer mot nasjonale hovedutfordringer
2. Stortinget og Regjeringen som forandringsleder for Det nye Norge
3. Ja til oppgavedifferensiering ifht. storbyene
4. Spesielløsning for de ufrivillige små
5. Massiv satsing på desentralisering, demokratisering og effektivisering
6. Staten må rydde i eget reir
7. Avblås regionreformen og gå over til kommunestyrt regionforvaltning
8. Gjennomgående nasjonal normering av kommunestrukturen

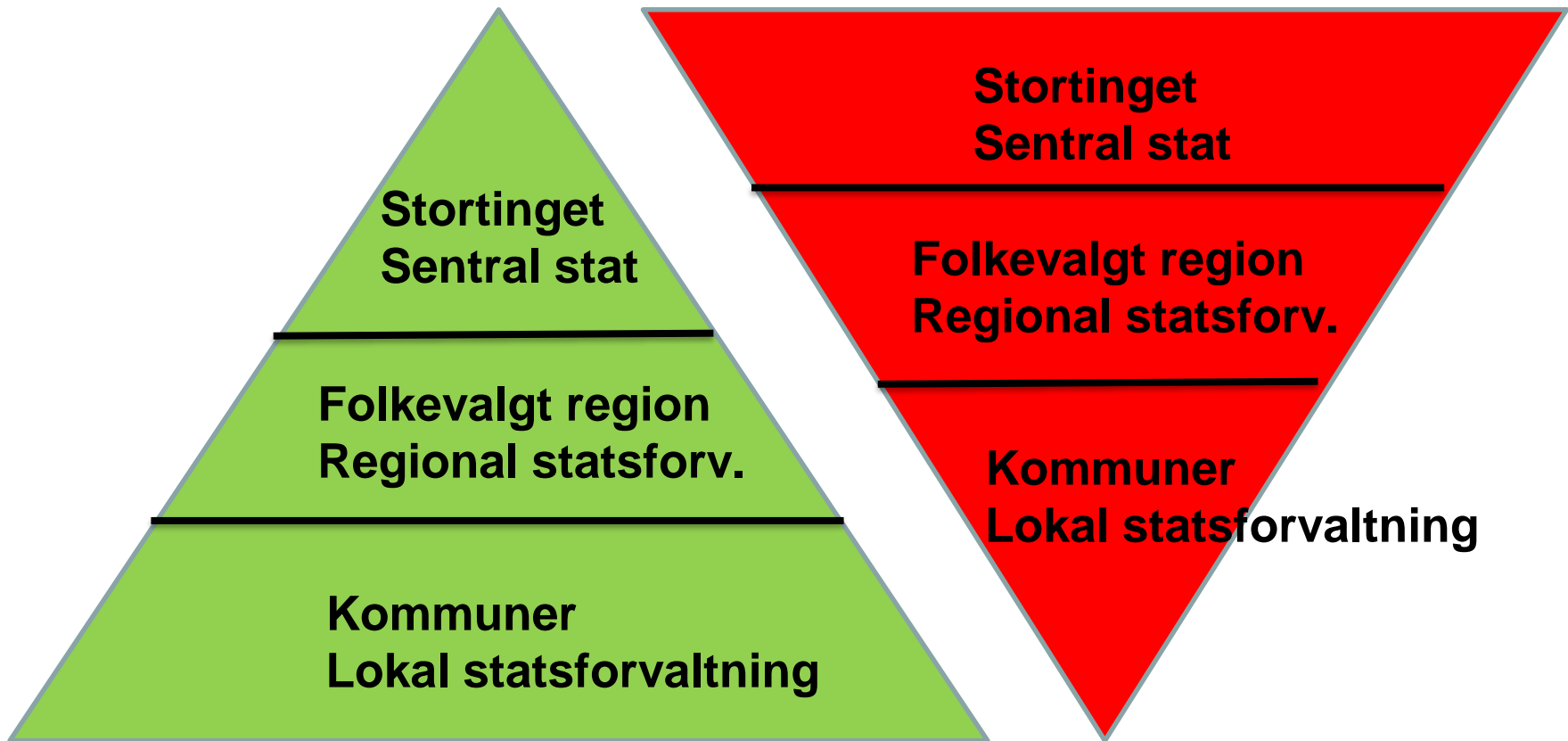
# To typer strukturgrep

- En-spors reform i byområdene: Ett bysamfunn én kommune
- To-spors reform i distriktene:  
Regionkommune eller samarbeid i permanent kommuneblokk

# Trekantene må snus!

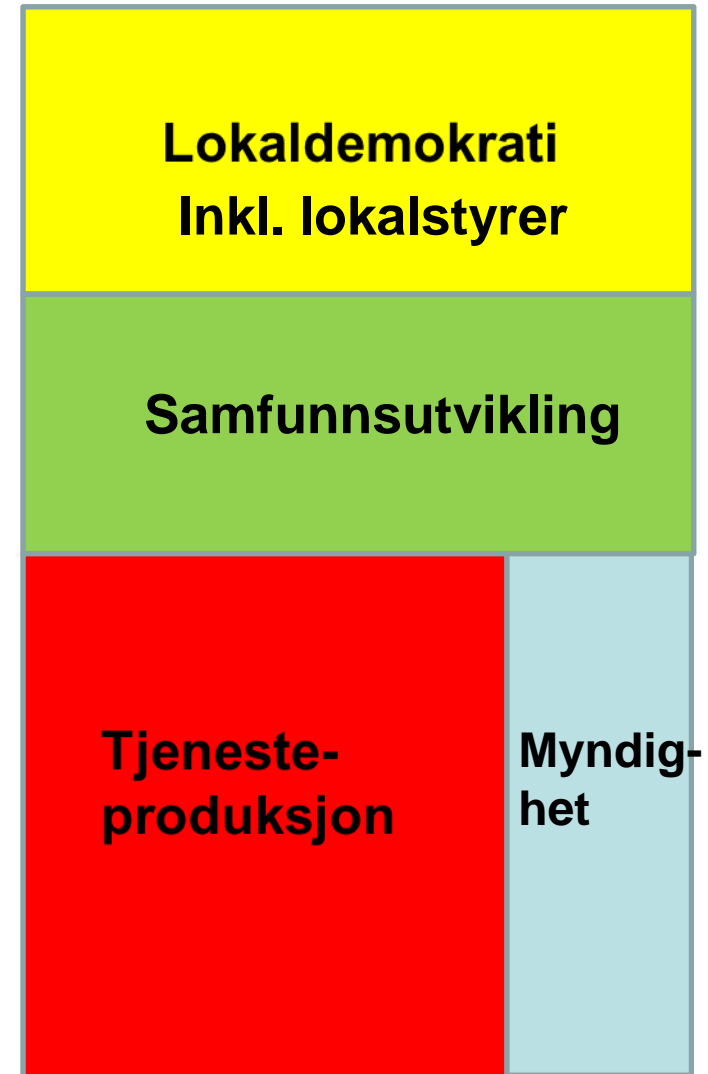
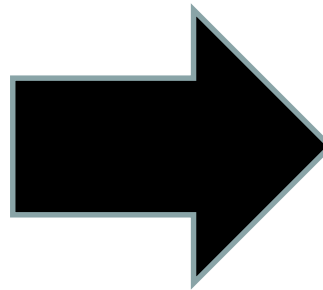
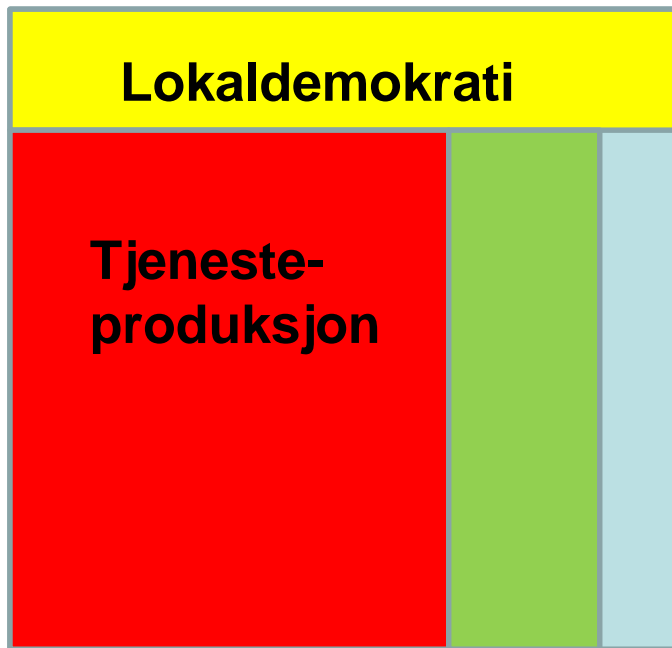
## Behovet

## Ressursene





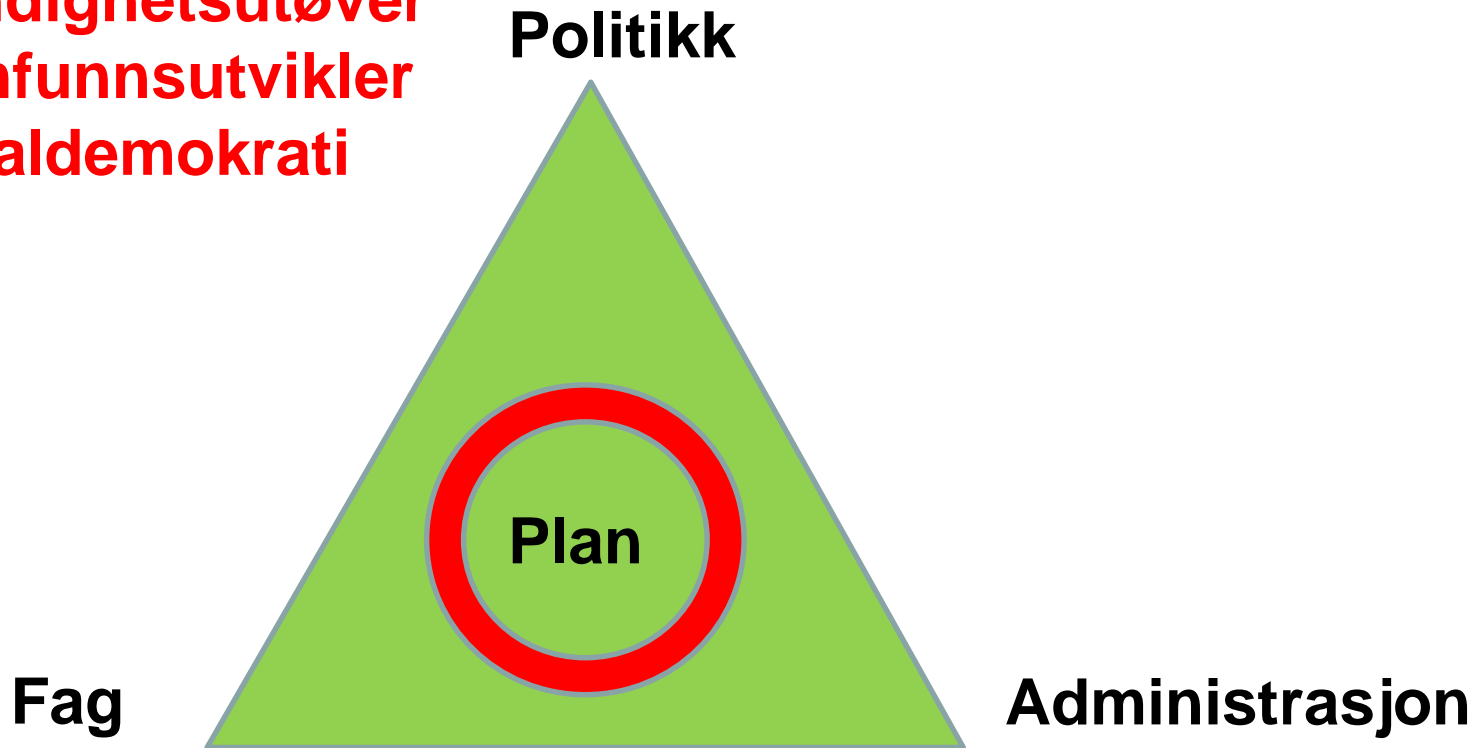
# Nytt kommunekonsept med vekt på samfunnsutvikling



# Den kommunale mekanisme må vitaliseres

## De fire rollene

1. Tjenesteyter
2. Myndighetsutøver
3. Samfunnsutvikler
4. Lokaldemokrati



# Etter hvert sånn i hovedstadsområdet?

- Kommunestyrt regionforvaltning
- Basert på desentralisering og flerkjernet storbyutvikling

## Hovedstadsområdets fellesforvaltning

Nye  
Drammen

Nye  
Asker

Bærum

Oslo

Nye  
Ringerike

Follo

Nedre  
Rom

Øvre  
Rom

+ Osloregionen

+ Avtalebasert samarbeid med staten