

Hovedtrekk fra ekspertutvalgets sluttrapport

Presentasjon på TBUs fagseminar 2014

Bent Aslak Brandtzæg
Forsker ved Telemarksforsking
Medlem av ekspertutvalget

Utvalget og referansegruppen

Ekspertutvalget

- Signy Irene Vabo, professor HiOA/UiO
- Lars-Erik Borge, professor NTNU
- Bent Aslak Brandtzæg, forsker
Telemarksforskning
- Terje P. Hagen, professor UiO
- Margrethe Hagerupsen, rådmann Lenvik
kommune
- Halvor Holmli, direktør for
Kompetansesenter for distriktsutvikling
- Helene M. Ohm, rådmann Finnøy
kommune

Referansegruppen

- Alfred Bjørlo (V), Ordfører Eid kommune
- Marianne Bremnes (AP), Ordfører Harstad
kommune
- Frank Ingilæ (AP), Ordfører Tana kommune
- Torhild Bransdal (KrF), Ordfører Vennesla
kommune
- Bjørn Kahrs (H), Ordfører Randaberg kommune
- Lene Conradi (H), Ordfører Asker kommune
- Arne Vinje (SV), Ordfører Vinje kommune
- Jorid Jagtøyen (SP), Ordfører Melhus kommune
- Kjell Berge Melbybråten (AP), Ordfører Øystre
Slidre
- Torbjørn Fylling (FrP), Ordfører Ørskog kommune
- Erling Lae, fylkesmann/leder av fylkesmennenes
arbeidsutvalg
- Anne Grimsrud, spesialrådgiver Fagforbundet
- Anders Kvam, leder av Akademikerne kommune
- Oddbjørn Hauge, Ekspedisjonssjef Barne-,
likestillings- og inkluderingsdepartementet
- Petter Øgar, Ekspedisjonssjef Helse- og
omsorgsdepartementet
- Ann Helen Elgsæther, Avdelingsdirektør
Kunnskapsdepartementet
- Ingunn Iversen, Fagdirektør Klima- og
miljødepartementet

Mandatet

Sentralt mål med kommunereformen

- Et sterkt lokaldemokrati

Sentrale prinsipp

- Generalistkommuneprinsippet
- Kommunene skal selv kunne ivareta sine lovpålagte oppgaver

Oppdraget del 1

- Foreslå kriterier for en ny kommuneinndeling
... gitt dagens oppgavefordeling



Oppdraget del 2 – tilleggsmandatet

Vurdere behovet for å justere kriteriene for en ny kommuneinndeling

- gitt større og mer robuste kommuner ← 15 000–20 000 jfr. delrapport
- gitt mulige nye oppgaver

Utvalget har valgt ut 10 oppgaver som eksempler på mulige nye oppgaver

Tjenesteprodusent/myndighetsutøver

- Psykisk helsevern
- Tverrfaglig spesialisert rusbehandling
- Habilitering og rehabilitering
- Hjelpemidler
- Barnevern
- Arbeidsmarkedstiltak
- Videregående opplæring

Samfunnsutvikler

- Kollektivtransport
- Fylkesveger
- Virkemidler for lokal nærings- og samfunnsutvikling



Kommunene har en sentral rolle i den norske velferdsstaten

2012	Antall kommuner	Gj.snittlig størrelse/innbyggere	Kommunalforvaltningens utgifter, pst. av offentlige utgifter	Velferdsstatsmodellens sentrale kjennetegn
Norge	428	11 725	34,2	Universelle ytelser og offentlige tjeneste
Danmark	98	56 180	63,2	
Sverige	290	32 935	49,3	
Finland	320	16 915	41,1	
Tyskland	11 327	7 170	17,0	Forsikringsordninger og kontantytelser
Spania	8 116	5 690	13,0	
Frankrike	36 700	1 735	21,1	
Italia	8092	7305	29,8	
Storbritannia	406	155 775	28,3	Residual

Kommunene har en sentral rolle i samfunnsutviklingen

- Lokal- og regional samfunnsplanlegging
 - Lokale arealplaner – regionale utviklingsplaner – nasjonale rammer
- Areal- og transport ↔ miljø- og klima
- Fraflyttingsområder
 - Næringsutvikling krever tiltak for økt tilflytting og omdømmebygging
- Vekstområder
 - Næringsutvikling krever transportsystemer, næringsareal, boligareal og sosial infrastruktur (utdanning, helsetilbud, kulturtilbud etc.)
 - Økonomisk vekst kan knyttes til urbanisering og gevinstene ved spesialisering og kunnskapsutvikling i byområder

Samfunnsmessige endringer med betydning for kommunestrukturen

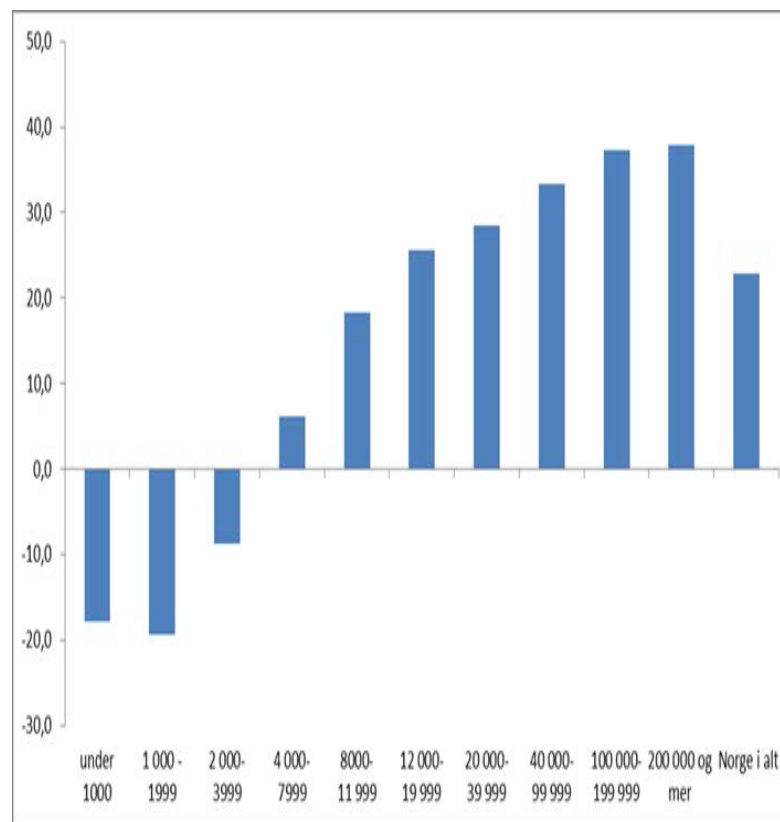
Store endringer knyttet til:

- Befolkningsmengde og bosettingsmønster
- Arbeidsmarked, sysselsetting globalisering
- Utdanning og teknologi
- Regional integrasjon og pendling
- Kommunale oppgaver

Utviklingen har ført til kommunestrukturen i stadig større grad har blitt mindre i samsvar med de oppgaver kommunene skal løse

Det er lite som taler for at utfordringene knyttet til dette vil avta i årene som kommer

Prosentvis endring i befolkningen etter kommunestørrelse fra 1985 til 2013



Sterkt lokaldemokrati – nye oppgaver

Delrapporten – dagens oppgaver

- Bedre oppgaveivaretagelse overfor innbyggerne ← min. 15 000–20 000 innb.
 - Bedre styring med tjenesteproduksjonen
- Økt kontroll over samfunnsutviklingen ← funksjonelle planleggingsområder
- Mindre statlig detaljstyring

Sluttrapporten – nye oppgaver

- Ingen forutsetning for et sterkt lokaldemokrati, men kan styrke lokaldemokratiet gjennom økt innflytelse over forhold av viktighet for innbyggerne

Kriteriene fra delrapporten

Kommunene

1. Tilstrekkelig kapasitet
2. Relevant kompetanse
3. Tilstrekkelig distanse
4. Effektiv tjenesteproduksjon
5. Økonomisk soliditet
6. Valgfrihet
7. Funksjonelle samfunnsutviklingsområder
8. Høy politisk deltakelse
9. Lokal politisk styring
10. Lokal identitet

Staten

11. Bred oppgaveportefølje
12. Statlig rammestyring

Vurdering av eksempler på oppgaver

Rollen som tjenesteprodusent/myndighetsutøver

	Ansvarelig i dag	Utvalgets vurdering
Habilitering og rehabilitering – alt ansvar etter utskrivningsklar	Helseforetakene	Kan overføres/15 000–20 000
Hjelpemidler – varige hjelpebehov og Hjelpemiddelsentralene	NAV	Kan overføres/15 000–20 000
Barnevern – fosterhjem og institusjon	Bufetat	Kan overføres/15 000–20 000
Arbeidsmarkedstiltak	NAV	Bør ikke overføres i sin helhet, vurdere varig tilrettelagt arbeid/15 000–20 000
Psykisk helsevern	Helseforetakene	Bør ikke overføres, finansieringsansvar kan utredes/15 000–20 000
Tverrfaglig spesialisert rusbehandling	Helseforetakene	Bør ikke overføres, finansieringsansvar kan utredes/15 000–20 000
Videregående opplæring	Fylkeskommunen	Kan overføres/over 100 000, dersom funksjonelt samfunnsutviklingsområde

Rollen som samfunnsutvikler

	Sentrale kriterier	Utvalgets vurdering
Kollektivtransport	Fylkeskommunen	Kan overføres/over 100 000, dersom funksjonelt samfunnsutviklingsområde
Fylkesveger	Fylkeskommunen	Bør ikke overføres, men kan omklassifisere fylkesveier av lokal karakter/over 100 000, dersom funksjonelt samfunnsutviklingsområde
Virkemidler for lokal nærings- og samfunnsutvikling	Fylkesmannen, Fylkeskommunen, Innovasjon Norge	Kan gi råd, treffe beslutninger om tilrettelegging for lokalt næringsliv og avgjøre søknader om økonomiske tilskudd til bedrifter og etablerere/ 15 000–20 000

Utvalgets vurderinger

Kriteriet «funksjonelle samfunnsutviklingsområder» bør spesifiseres

- Et tettsted bør i sin helhet ligge i én kommune
- Et tett integrert arbeidsmarked bør utgjøre én kommune
 - Arbeidsmarkedet er tett integrert når rundt 25 prosent eller flere av de sysselsatte bosatt i en kommune jobber i regionens senterkommune(r)

Dersom oppgavedifferensiering

- Modell med flere «trappetrinn» gir stor kompleksitet i styringssystemet og oversiktighet for innbyggerne
- Fordeler og ulemper med oppgavedifferensiering og generalistkommuneprinsippet må avveies

Konsekvenser

Modell 1: Videreføring av generalistkommuneprinsippet, og kommuner med minst 15 000–20 000 innbyggere

- Likeverdig lokalt selvstyre – likebehandling i den statlige styringen
- Oversiktlig forvaltning og styring, lave prosesskostnader
- Men, felles oppgaveportefølje bestemmes av hva de minste kommunene kan bære

Modell 2: Storkommuner med oppgavedifferensiering og som inngår i fylkeskommunene/regionene

- Helhetlige løsninger – arealbruk, transport, tjenesteproduksjon
- Vitalisert lokalpolitikk i storkommunene
- Men, utfordringer for oppgaveløsning i restfylke-/region
- Og, innbyggernes stemme ved lokalvalg får ulik vekt

Modell 3: Storkommuner med oppgavedifferensiering og Oslo-status (fylkes-/regionstatus)

- Like fordeler og ulemper som i modell 2
- Men, ingen demokratiproblematikk og antakelig forsterket restfylke-/regionproblematikk

Takk for oppmerksomheten!