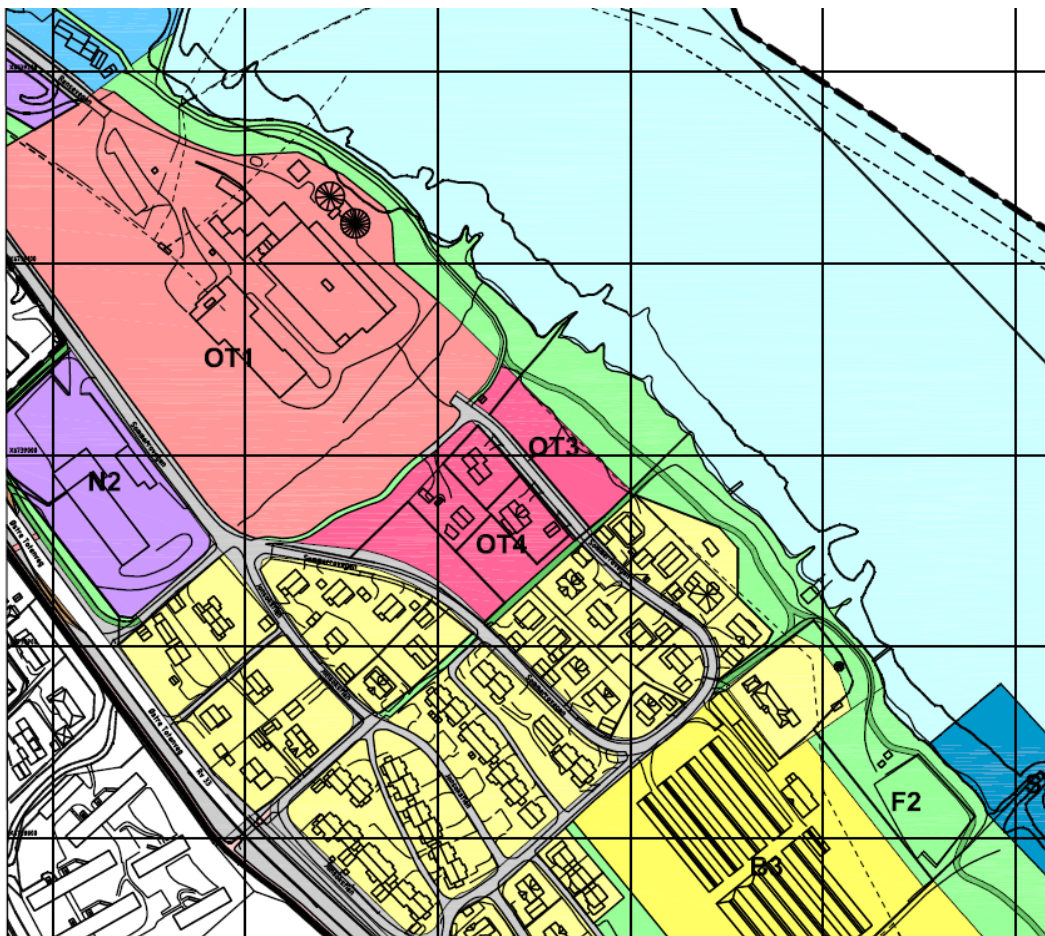




Nasjonal produktspesifikasjon for arealplan og digitalt planregister

Del 3.1

SOSI Produktspesifikasjon



Kommuneplanens arealdel

Versjon 20190401

utgitt august 2019

Innhold

1.	Innledning, historikk og endringslogg	3
1.1	Endringslogg	4
2	Oversikt over produktspesifikasjonen	5
2.1	Unik identifisering av produktspesifikasjon	5
2.2	Referansedato	5
2.3	Ansvarlig organisasjon	5
2.4	Språk	5
2.5	Hovedtema	5
2.6	Definisjoner og forklaringer	5
2.7	Forkortelser	5
2.8	Beskrivelse	5
3	Identifikasjonsinformasjon	6
3.1	Referanse navn	6
3.2	Alternativt referanse navn	6
3.3	Sammendrag	6
3.4	Formål	6
3.5	Temakategori	6
3.6	Representasjonsform	6
3.7	Datasettoppløsning	6
4	Informasjonsmodell	7
4.1	Vektorbaserte data	7
4.2	Rasterbaserte data	16
4.3	SOSI-format realisering og ytterligere kriterier	17
5	Kvalitet	55
6	Datainnsamling	55
7	Datavedlikehold	55
8	Presentasjonsinformasjon	55
8.1	Referanse til presentasjonskatalog	55
9	Leveranseinformasjon	56
9.1	Identifikasjon av leveranseformat	56
10	56

1. Innledning, historikk og endringslogg

Formålet med denne delen av Nasjonal produktspesifikasjon for arealplan og digitalt planregister er å gi detaljert informasjon om hvordan digitale planer skal utveksles og forvaltes.

Digital arealplan spesifiseres i henhold til gjeldende SOSI Plan versjon 4.5.2 SOSI står for **Samordnet Opplegg for Stedfestet Informasjon**. Gjeldende versjon for SOSI Plan 4.5.2 ble vedtatt mai 2018. Generelle objekter lånt fra andre SOSI-kapitler foreligger i versjon 4.5 eller høyere.

Denne delen (del 3) av nasjonal produktspesifikasjon for arealplan og digitalt planregister vil etter hvert omfatte hele planhierarkiet, men i denne versjonen er kommuneplan og reguleringsplan spesifisert i 3 produktspesifikasjoner som er gitt hvert sitt underkapittel og kan leses/benyttes som selvstendige dokumenter:

3.1 Kommuneplanens arealdel – viser hvordan man skal produsere kommuneplanens arealdel i samsvar med pbl. kap. 11.

3.2 Reguleringsplaner – dette produktet skal dekke utveksling av alle reguleringsplaner for et område, eventuelt en hel kommune, og kan derfor omfatte gjeldende planer og planforslag etter både pbl. og eldre lovgivning.

3.3 Reguleringsplanforslag – viser spesifikasjon for forslag til ny reguleringsplan.

Her vil det være tillatt med én plan, dvs. ett planområde som forholder seg til plan- og bygningsloven (pbl.) kap. 12.

Denne produktspesifikasjonen er del 3.1, den gir regler for hvordan man skal kode vektorfila som danner grunnlag for plankartet til kommuneplanens arealdel i samsvar med pbl. kap. 11.

For framstilling av plankartet *skal Nasjonal produktspesifikasjon del 1 Spesifikasjon for plankartet* følges. Det er dessuten en forutsetning at man har satt seg inn i både del 1, del 2 *Spesifikasjon for tegneregler*, og del 3.1 når man skal framstille plankartet til kommuneplanens arealdel.

Produktspesifikasjon for arealplan spesifiserer objekter laget og forvaltet etter plan- og bygningsloven. Ved leveranse av datasett i henhold til de enkelte delene skal påkrevde utvalg av objekttyper med tilhørende egenskaper være med, mens de opsjonelle objekttyper og egenskaper kan følge leveransen ved behov.

Produktspesifikasjonen skal sikre entydige data for utveksling uavhengig av teknisk plattform og ligge til grunn for:

- forvaltning av kommunens plandatabaser
- publisering på web uavhengig av teknisk plattform
- kontroll ved utveksling av plandata

Noen arealplankarteksempler har mangler ved grunnkartinformasjonen.

Produktspesifikasjonene er basert på SOSI fagområdestandard Plan 4.5.2.

1.1 Endringslogg

Produktspesifikasjonen er oppdatert fra mars-2011-versjonen for å ta inn forandringer i SOSI Plan 4.5.2. Hovedforandringene er

- muligheten for å fortelle hva slags høydereferanse-system som er benyttet for KpRegulertHøyde
- mulighet for å håndtere opprinneligarealplanid, der planer har forandret id.

20121204: Laget ny versjon pga skrivefeil ifm hodeinformasjonen.

20160202: 4.1.2.8 Datatyper og kodelister – planstatus = 7 er fjernet som følge av lovendring 19. desember 2014, i kraft fra 1. januar 2015. Planer som tidligere har hatt denne status, skal ha planstatus = 3.

20171020: 4.3.5.12 angittHensyn KPANGITTHENSYN – ny hensynssone for sikring av mineralressurser = 590 iht. lovendring 21. juni 2017. 4.3.5.35 planbestemmelse PLANBEST nye kodeverdier: Planbestemmelser fremgår kun av kartet = 3 og Planbestemmelser både kart og tekst = 4. Videre er det rettet noen skrivefeil.

20180701:

- Kap. 4.1 og 4.3:
 - Områdenavn er satt påkrevet, teksten skal vise til formålstype.
 - Presisering for bruk av landkode, presisering for bruk av detaljeringszone og presisering for bruk av gruppe-egenskaper.
 - Kodeliste for fylkesnummer er fjernet. Fjernet mulighet til å bruke fylkesnummer som administrativ kode i sosi-realiseringsen.
 - Kardinalitet for utnytting er endret fra 0 1 til 0 N for nye planer, dvs. utnytting er valgfri men kan benyttes flere ganger for formål i gruppe 1 og 2.
 - Lagt inn at førstedigitaliseringsdato, oppdateringsdato og kvalitet kan benyttes på alle linje og punkt-objekter, førstedigitaliseringsdato og oppdateringsdato kan i tillegg benyttes på alle flater.
 - Prosesshistorie, informasjon og link er lagt inn som valgfrie egenskaper på planområde.
 - Endret referanse til andre SOSI-standarder: ABAS 4.5.2 og Generelle typer 4.5.
 - Definert nasjonal arealplanid som koblingsnøkkelen mellom planområde (KpOmråde) og de andre planobjektene.
 - Ident er lagt inn valgfri på alle objekter som tilpasning til geosynkronisering.

20190401: Korrigering av referanse til versjon i kap. 2 for SOSI-kontroll. Formålkode 3001 Grønnstruktur er tatt ut av kodelista og erstattes av 3002 Blå/grønnstruktur. Arealstatus på objektet KpInfrastrukturLinje er satt påkrevet (linjen kan vise enten gjeldende eller fremtidig trasé).

2 Oversikt over produktspesifikasjonen

2.1 Unik identifisering av produktspesifikasjon

Kortnavn

Kommuneplan

Fullstendig navn

Kommuneplanens arealdel

Versjon

20190401

Undertype

Data ikke angitt

Produktgruppe

Arealplan

Dette skal kodes inn i SOSI-hode på datasettet slik:

*..OBJEKTKATALOG Kommuneplan 20190401 * Arealplan "Kommuneplanens arealdel"*

Fullt utpakket (for bedre lesbarhet):

..OBJEKTKATALOG

...KORTNAVN Kommuneplan

...VERSJON 20190401

*...UNDERTYPE **

...OBJEKTKATALOG_GRUPPE Arealplan

...OBJEKTKATALOG_FULLT_NAVN "Kommuneplanens arealdel"

2.2 Referansedato

01. juli 2018

2.3 Ansvarlig organisasjon

Kommunal- og moderniseringsdepartementet

2.4 Språk

Data ikke angitt

2.5 Hovedtema

Data ikke angitt

2.6 Definisjoner og forklaringer

Data ikke angitt

2.7 Forkortelser

pbl.	Plan- og bygningsloven av 27. juni 2008 nr. 71
pbl. 1985	Plan- og bygningsloven av 14. juni 1985 nr. 77
NPAD	Nasjonal produktspesifikasjon for arealplan og digitalt planregister. Utgitt av Kommunal- og moderniseringsdepartementet, i 5 deler. Tilgjengelig fra www.regjeringen.no/kartforskriften
LNFR	Landbruks, natur-, og friluftsområder samt reindrift

2.8 Beskrivelse

Data ikke angitt

3 Identifikasjonsinformasjon

3.1 Referanse navn

Kommuneplan

3.2 Alternativt referanse navn

Kommuneplanens arealdel

3.3 Sammendrag

Data ikke angitt

3.4 Formål

Data ikke angitt

3.5 Temakategori

Følgende temakategorier er listet:

- planEiendom

3.6 Representasjonsform

Data ikke angitt

3.7 Datasettoppløsning

Enhet i filhodet settes til 0,01, dvs. centimeternivå

Kommuneplanens arealdel skal normalt presenteres i målestokk 1:20 000 - 1:50 000 (kommuneplan) og 1:5000 – 1:10 000 (kommunedelplan), se NPAD del 1, kap. 1.1.8

4 Informasjonsmodell

4.1 Vektorbaserte data

4.1.1 Detaljert beskrivelse

Data ikke angitt

4.1.2 Grafisk visning av applikasjonsskjema

Applikasjonsskjemaet vises som UML klassediagram.

Fargekoding

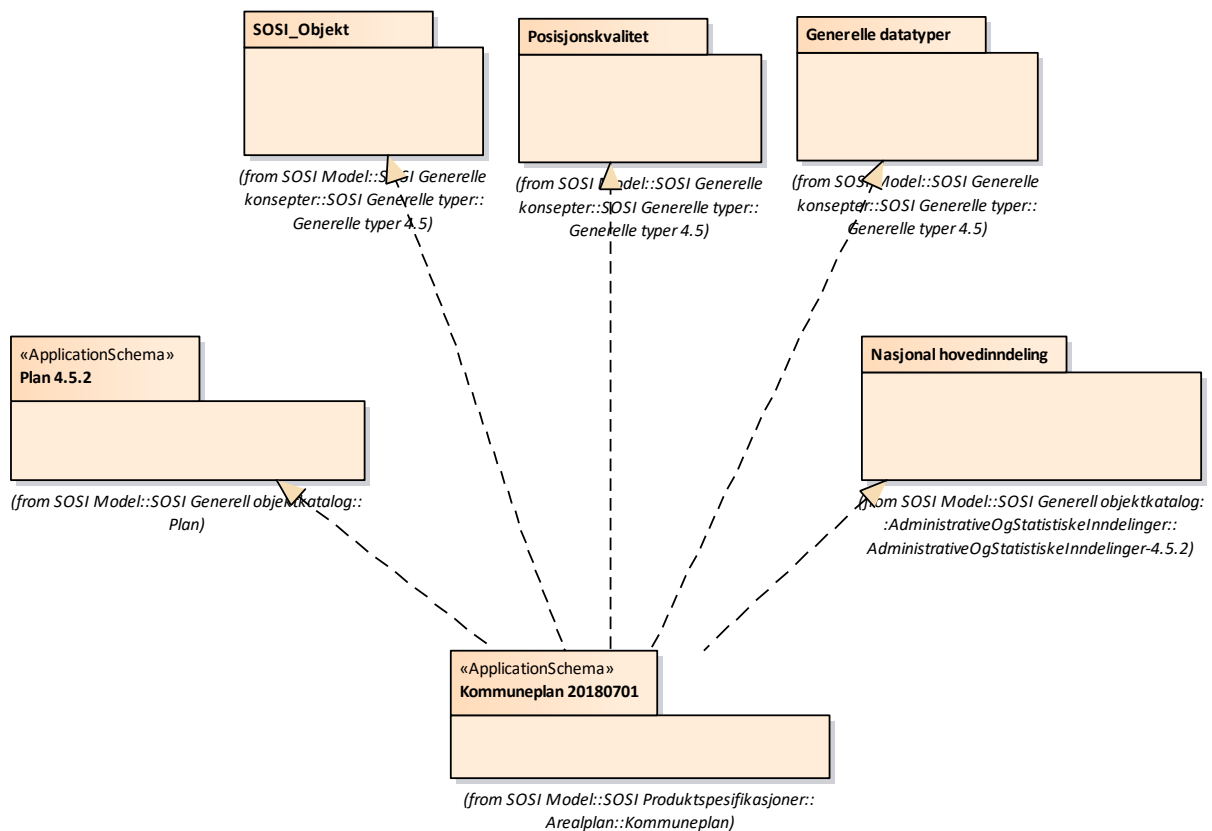
UML bruker ikke farger i klassediagram. I denne spesifikasjonen brukes farger på klasser slik det er brukt i SOSI Plan. Det betyr at klasser med grønn bakgrunnsfarge tilhører eldre lovverk (pbl. 1985 og eldre), klasser med gul bakgrunnsfarge tilhører gjeldende lovverk (pbl. 2008). De resterende klassene benyttes på objekter og egenskaper som er felles og etter nytt og gammelt lovverk.

Bruk av (utgått)

Noen av modellelementene (mest kodeverdier i kodelister) er merket (utgått). Det betyr at disse ikke er tillatt brukt på nye planer. De er likevel med, fordi de kan være brukt i eldre planer.

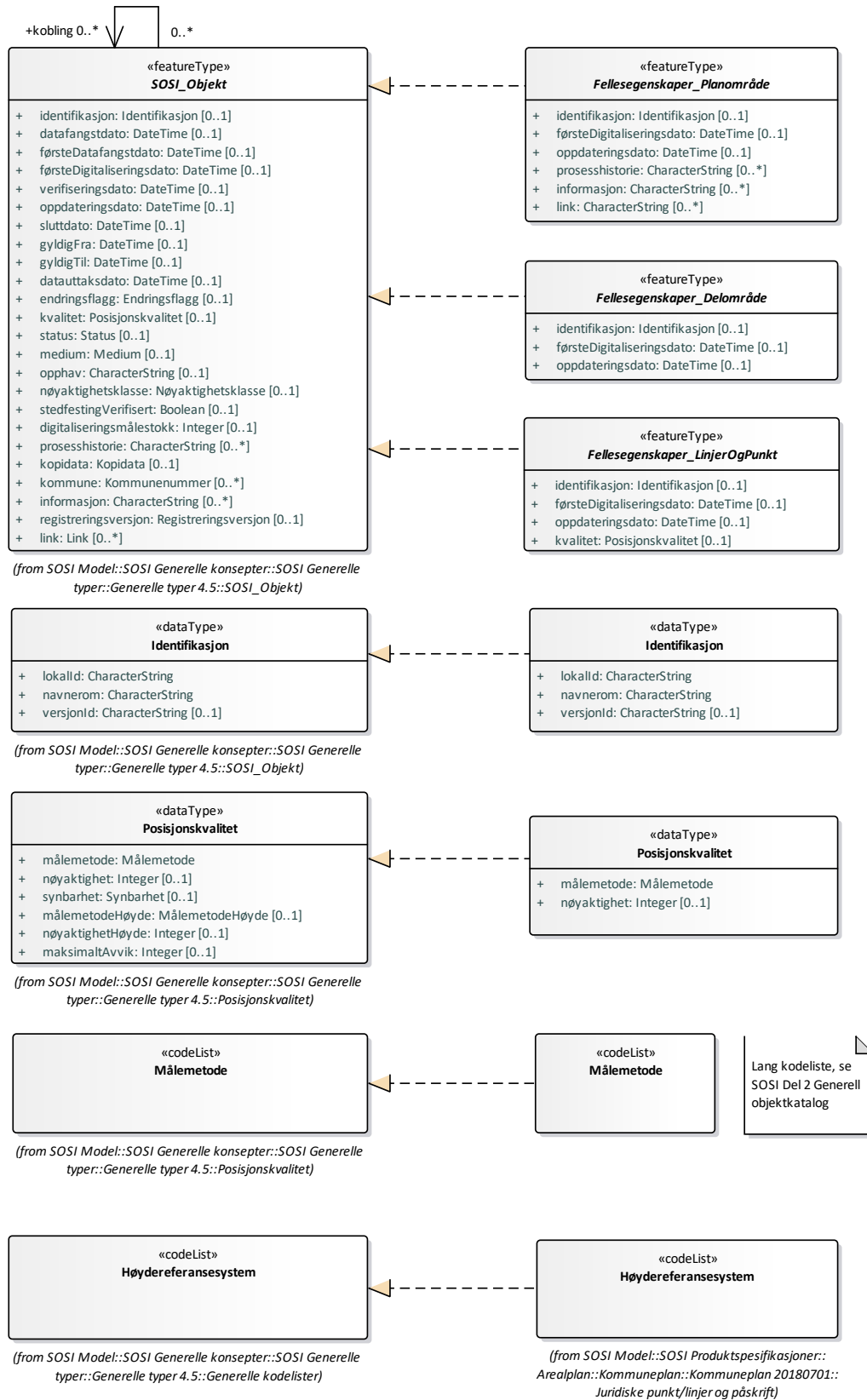
4.1.2.1 Realisering fra SOSI standardene

Applikasjonsskjemaet for denne produktspesifikasjonen er realisert fra SOSI Plan 4.5.2. Elementer er også hentet fra andre applikasjonsskjemaer i SOSI del 1 og del 2, som vist i pakkerealiseringdiagrammet (figur 1).



Figur 1. Pakkerealisering Kommuneplan

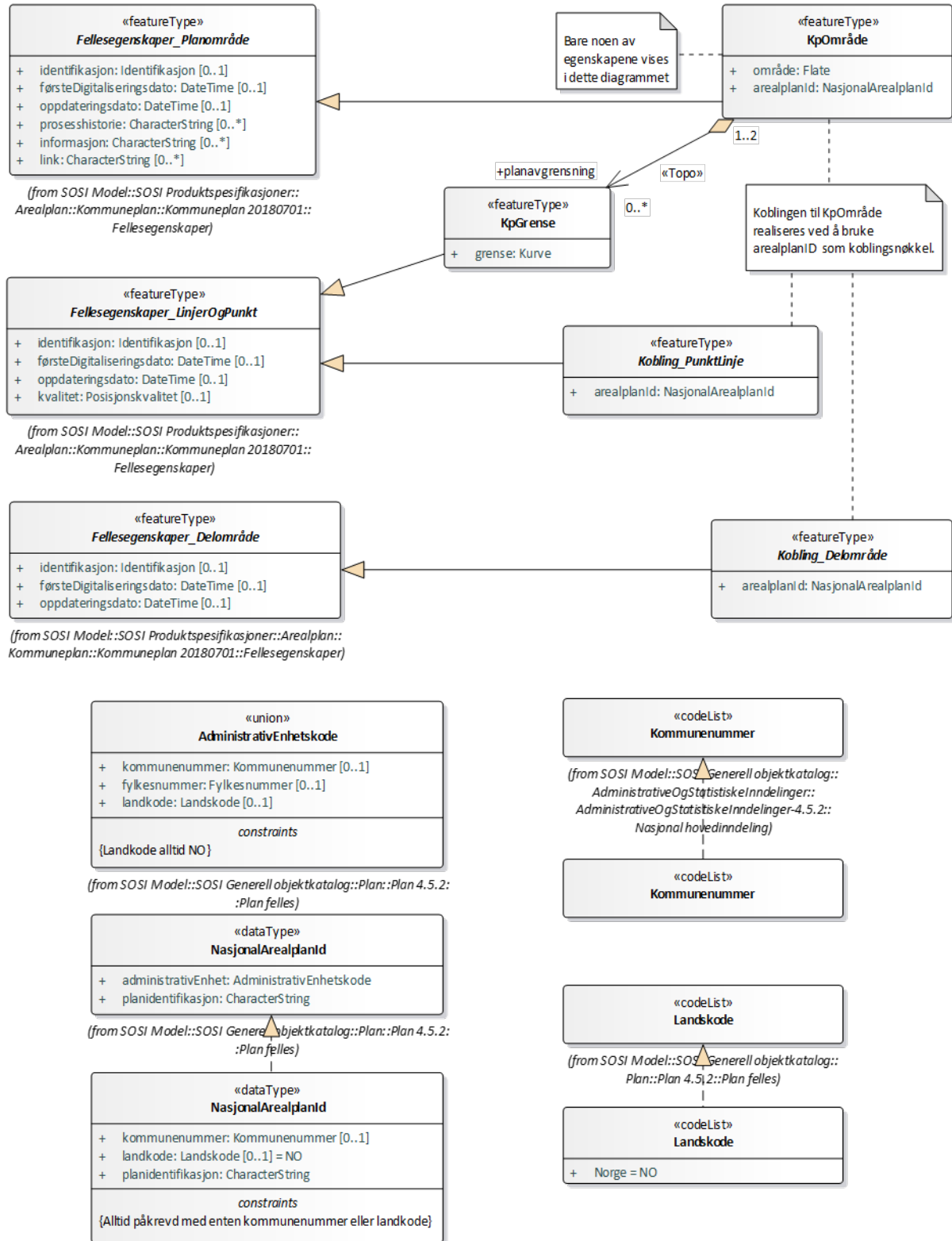
4.1.2.2 Fellesegenskaper brukt på denne produktspesifikasjonen



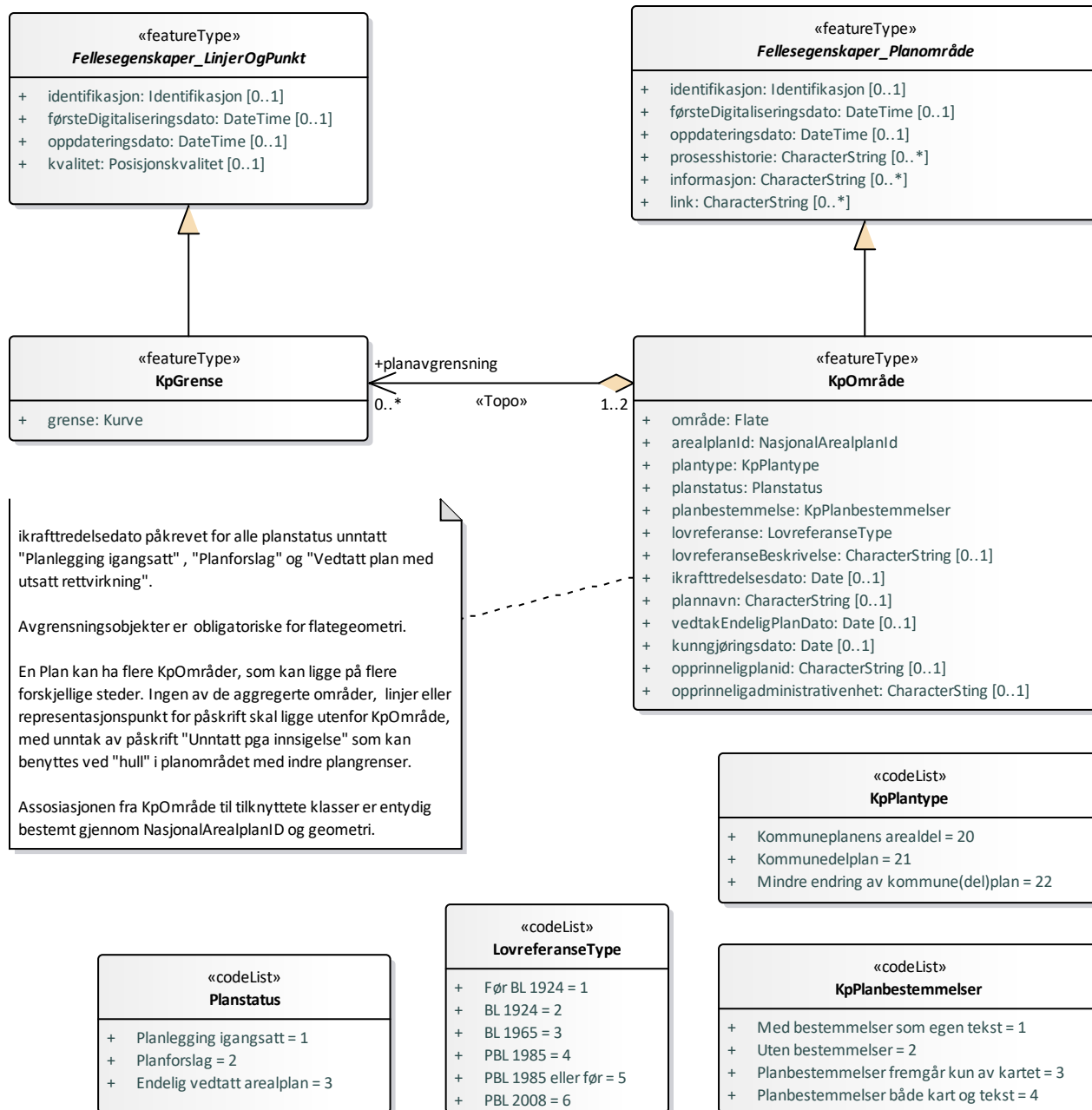
Figur 2. Fellesegenskaper for Kommuneplaner

4.1.2.3 Planområde

Alle planobjekter tilhører et planområde. I standarden Plan 4.5.2 (og før) er dette modellert med assosiasjoner (aggregering) mellom planområdet og de tilhørende planobjektene, men realiseringen i SOSI-format bruker egenskapen nasjonal arealplanId fra RpOmråde som koblingsnøkkel. De andre planobjektene arver nøkkelen fra de abstrakte klassene *Kobling_** (se fig. 3).



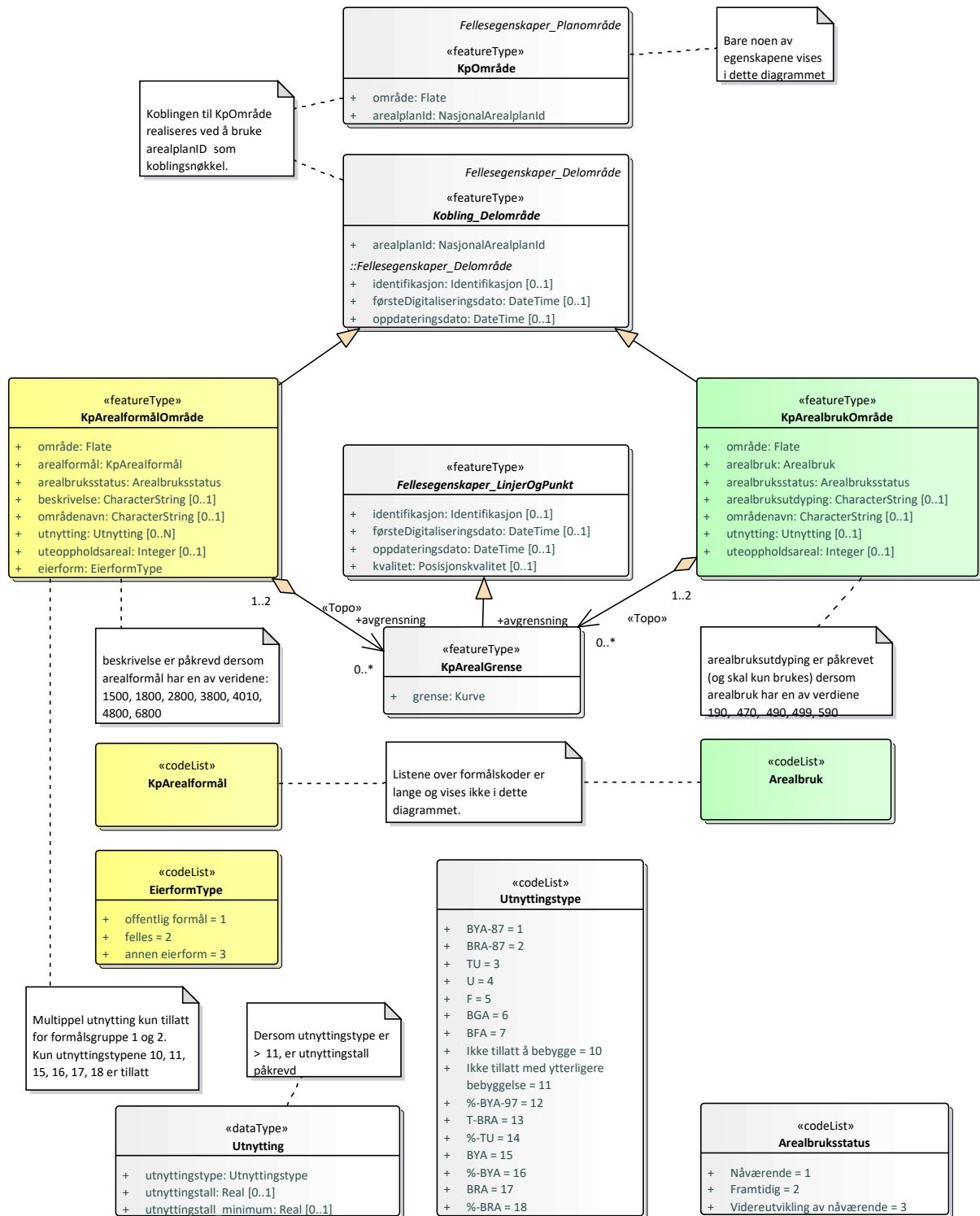
Figur 3. Planområde – kobling til andre planelementer



Figur 4. Planområde – egenskaper og kodelister

4.1.2.4 Arealformål

Koblingen mellom planområde og planens delområder ivaretas ved å bruke nasjonal arealplanId som koblingsnøkkel, se Figur 3 og 5. Planobjektene i dette kapittelet arver denne nøkkelen fra «Kobling_Delområde».



Figur 5. Arealformål

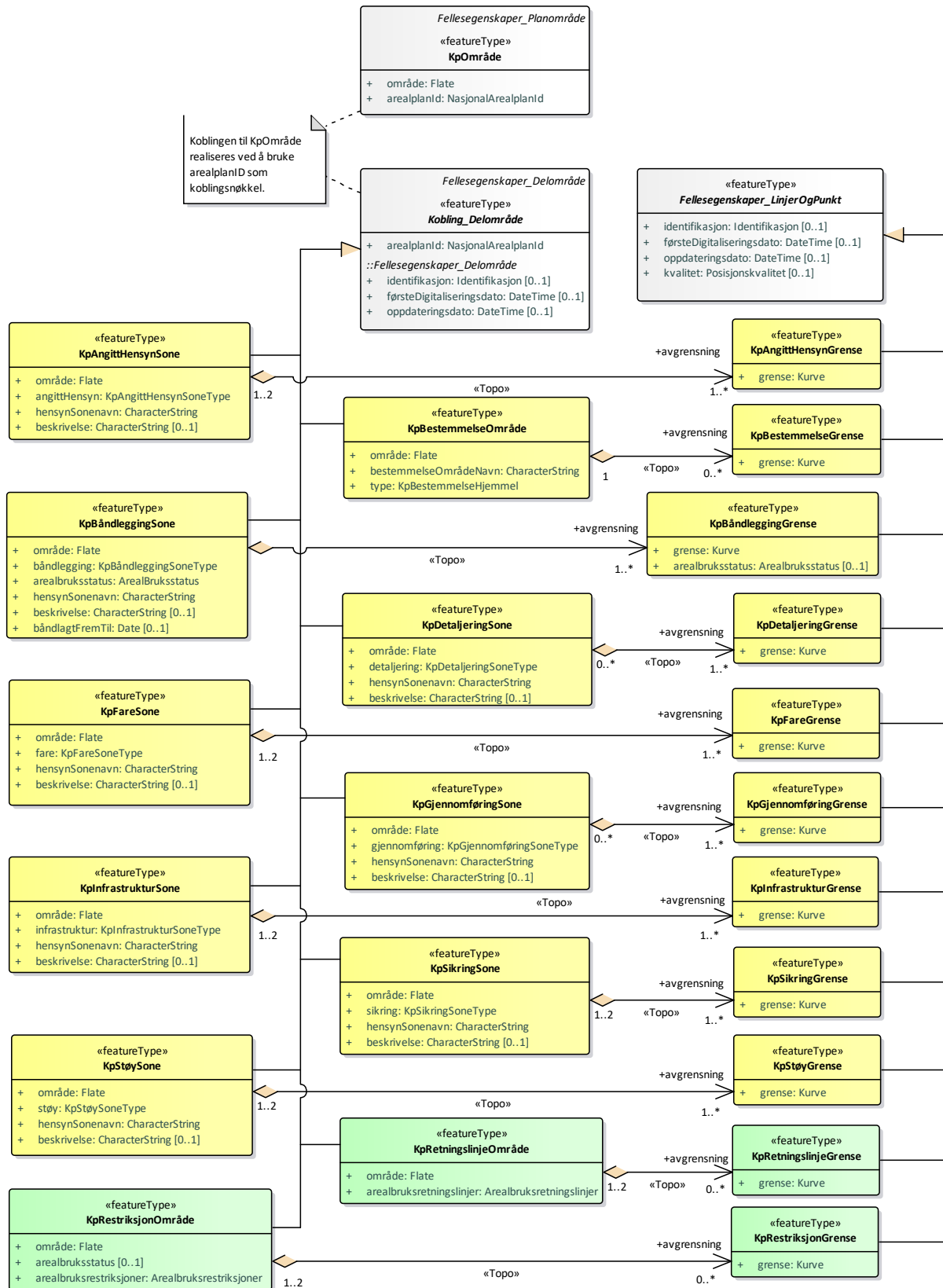
«codeList» KpArealformål
+ Bebyggelse og anlegg = 1001
+ Boligbebyggelse = 1110
+ Fritidsbebyggelse = 1120
+ Sentrumsformål = 1130
+ Kjøpesenter = 1140
+ Forretninger = 1150
+ Offentlig eller privat tjenesteyting = 1160
+ Fritids- og turistformål = 1170
+ Råstoffutvinning = 1200
+ Næringsvirksomhet = 1300
+ Idrettsanlegg = 1400
+ Andre typer bebyggelse og anlegg = 1500
+ Uteoppholdsareal = 1600
+ Grav- og urnelund = 1700
+ Kombinert bebyggelse og anleggsformål = 1800
+ Samferdselsanlegg og teknisk infrastruktur (arealer) = 2001
+ Veg = 2010
+ Bane (nærmere angitt baneformål) = 2020
+ Lufthavn = 2030
+ Havn = 2040
+ Molo = 2044
+ Hovednett for sykkel = 2050
+ Kollektivnett = 2060
+ Kollektivknutepunkt = 2070
+ Parkering = 2080
+ Trase for teknisk infrastruktur = 2100
+ Kombinerte formål for samferdselsanlegg og/eller teknisk infrastrukturtraseer = 2800
+ Blågrønnstruktur = 3001
+ Naturområde - grønnstruktur = 3020
+ Turdrag = 3030
+ Friområde = 3040
+ Park = 3050
+ Overvannstiltak = 3100
+ Kombinerte grøntstrukturformål = 3800
+ Forsvaret = 4001
+ Ulike typer militære formål = 4010
+ Skytefelt/øvingsområde = 4020
+ Forlegning/leir = 4030
+ LNRF areal for nødvendige tiltak for landbruk og reindrift og gårdstilknyttet næringsvirksomhet basert på gårdens ressursgrunnlag = 5100
+ LNFR areal for spredt bolig- fritids- eller næringsbebyggelse, mv = 5200
+ Spredt boligbebyggelse = 5210
+ Spredt fritidsbebyggelse = 5220
+ Spredt næringsbebyggelse = 5230
+ Bruk og vern av sjø og vassdrag med tilhørende strandsone = 6001
+ Ferdsel = 6100
+ Ankringsområde = 6110
+ Opplagsområde = 6120
+ Riggområde = 6130
+ Farleder = 6200
+ Havneområde i sjø = 6220
+ Småbåthavn = 6230
+ Fiske = 6300
+ Akvakultur = 6400
+ Drikkevann = 6500
+ Naturområde = 6600
+ Friluftsområde = 6700
+ Kombinerte formål i sjø og vassdrag med eller uten tilhørende strandsone = 6800
+ Bebyggelse og anlegg - generalisert (utgått) = 1000
+ Samferdselsanlegg og teknisk infrastruktur - generalisert (utgått) = 2000
+ Grønnstruktur - generalisert (utgått) = 3000
+ Forsvaret - generalisert (utgått) = 4000
+ Kombinerte militærformål (utgått) = 4800
+ Landbruk-, natur- og friluftformål samt reindrift (LNFR) - generalisert (utgått) = 5000
+ Bruk og vern av sjø og vassdrag med tilhørende strandsone - generalisert (utgått) = 6000

«codeList» Arealbruk
+ Byggeområde = 100
+ Bybebyggelse = 101
+ Tettbebyggelse = 102
+ Boligområde = 110
+ Senterområde = 120
+ Erverv = 130
+ Forretning = 131
+ Kontor = 132
+ Industri = 133
+ Lager = 134
+ Fritidsbebyggelse = 140
+ Offentlig bygning = 150
+ Bygn. med særskilt allmenntillegget formål = 155
+ Kommunaltekniske anlegg = 160
+ Grav- og urnelund = 161
+ Avfallsbehandling = 162
+ Kommunalteknisk virksomhet = 163
+ Friområde = 170
+ Idrettsanlegg = 171
+ Park/turvei = 172
+ Skiløype = 173
+ Annet byggeområde = 190
+ Landbruks-, Natur- og Friluftsområde = 200
+ LNF-område = 210
+ LNF-område m/spredt bebyggelse = 220
+ LNF-område m/spredt boligbygging = 221
+ LNF-område m/spredt ervervsbebyggelse = 222
+ LNF-område m/spredt fritidsbebyggelse = 223
+ Område for råstoffutvinning = 300
+ Gruvedrift = 310
+ Masseuttak = 320
+ Myrarealer = 330
+ Område som er/skal båndlegges = 400
+ Båndlegging etter lov om naturvern = 410
+ Båndlegging etter lov om kulturminner = 420
+ Båndlegges for forsvaret = 460
+ Område som skal reguleres etter PBL = 470
+ Båndlegging etter annet lovverk = 490
+ Båndlegging etter flere lovverk = 499
+ Område for vern av sjø/vassdrag = 500
+ Vann med restriksjon (drikkevannskilde) = 510
+ Vannareal for alment friluftsliv = 520
+ Småbåthavn = 521
+ Idrettsområde = 522
+ Vannareal for almen flerbruk = 530
+ Ferdselsområde = 531
+ Fiskeområde = 532
+ Akvakulturområde = 533
+ LNF-område i sjø og vassdrag = 540
+ Friluftsområde i sjø og vassdrag = 541
+ Naturområde i sjø og vassdrag = 542
+ Annen særskilt bruk eller vern = 590
+ Viktige ledd i kommunikasjonssystemet = 600
+ Veiareal = 610
+ Parkering = 620
+ Fotgjengerstrøk = 630
+ Bilfritt trafikkareal = 631
+ Gang- og sykkelareal = 632
+ Terminal = 640
+ Terminalbygg = 641
+ Jernbaneareal = 650
+ Sporveisareal = 660
+ Flyplass = 670
+ Havn = 680

Figur 6. Arealformål – kodelister

4.1.2.5 Bestemmelser/hensyn

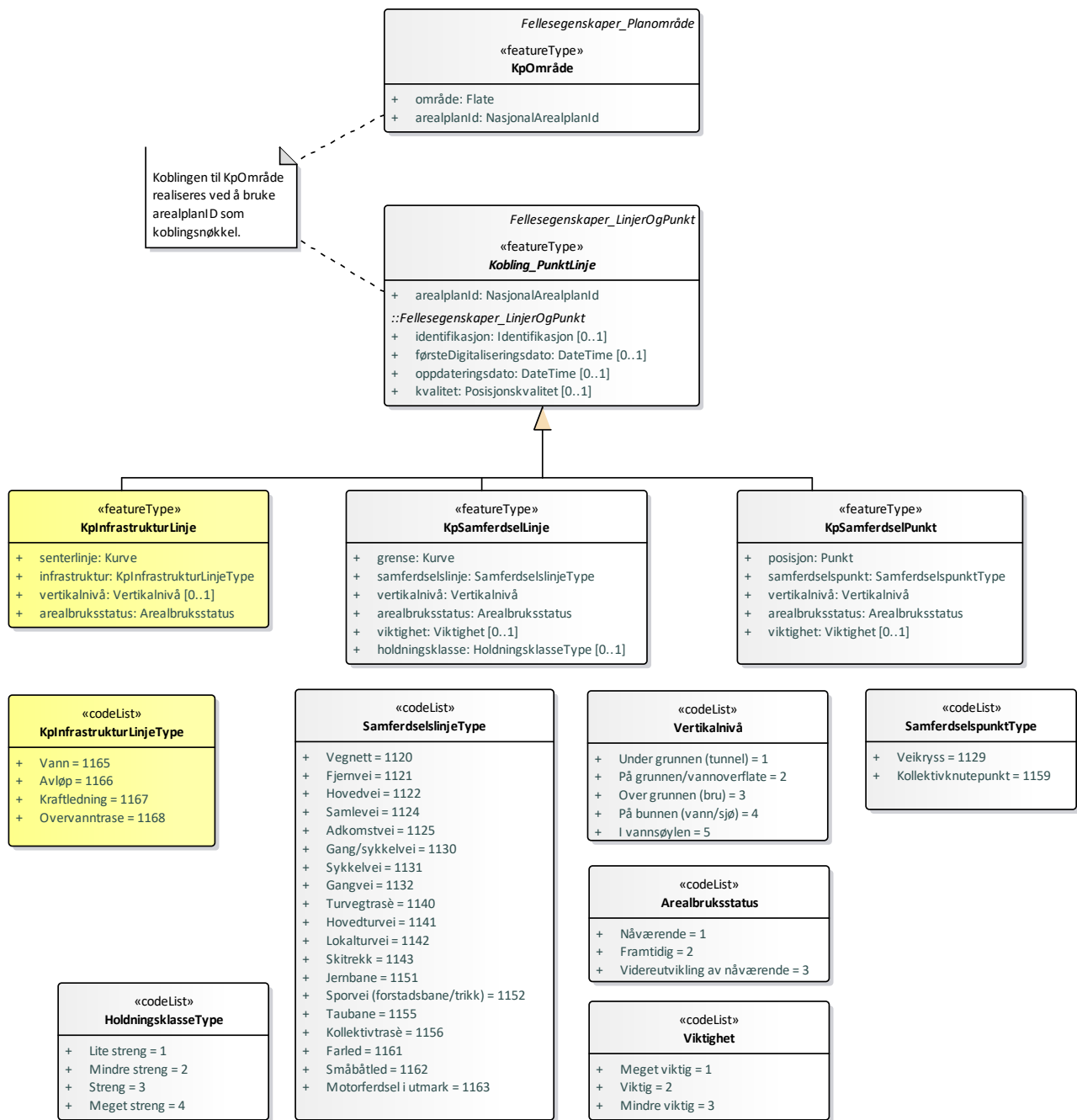
Koblingen mellom planområde og planens delområder ivaretas ved å buke nasjonal arealplanId som koblingsnøkkel, se Figur 3, 7 og 9. Planobjektene i dette kapittelet arver denne nøkkelen fra «Kobling_Delområde» eller «Kobling_PunktLinje».



Figur 7. Bestemmelser/hensyn - Områder

<p>«codeList» KpSikringSoneType</p> <ul style="list-style-type: none"> + Nedslagsfelt drikkevann = 110 + Område for grunnvannsforsyning = 120 + Byggeforbud rundt veg, bane og flyplass = 130 + Andre sikringssoner = 190 	<p>«codeList» Arealbruksstatus</p> <ul style="list-style-type: none"> + Nåværende = 1 + Framtidig = 2 + Videreutvikling av nåværende = 3 	<p>«codeList» KpDetaljeringsSoneType</p> <ul style="list-style-type: none"> + Reguleringsplan skal fortsatt gjelde = 910 + Reguleringsplan skal fortsatt gjelde - generalisert (utgått) = 900
<p>«codeList» KpStøySoneType</p> <ul style="list-style-type: none"> + Rød sone iht. T-1442 = 210 + Gul sone iht. T-1442 = 220 + Grønn sone iht. T-1442 = 230 + Andre støysoner = 290 	<p>«codeList» KpBåndleggingSoneType</p> <ul style="list-style-type: none"> + Båndlegging for regulering etter pbl. = 710 + Båndlegging etter lov om naturvern = 720 + Båndlegging etter lov om kulturminner = 730 + Båndlegging etter lov om naturområder i Oslo og nærliggende kommuner (markalova) = 735 + Båndlegging etter andre lover = 740 + Båndlegging i forhold til avkjøringsklasser etter vegloven = 750 + Båndlegging - generalisert (utgått) = 700 	<p>«codeList» KpBestemmelseHjemmel</p> <ul style="list-style-type: none"> + krav om reguleringsplan = 1 + innhold utbyggingsavtale = 2 + krav vannforsyning, avløp, veg og annen transport = 3 + rekkefølgekrav = 4 + byggegrenser, utbyggingsvolum og funksjonskrav = 5 + miljøkvalitet, estetikk, natur, landskap og grønstruktur = 6 + hensyn bevaring bygning og annet kulturmiljø = 7 + forhold som skal avklares og belyses = 8 + mindre utbyggingstiltak = 11 + fysisk utforming av anlegg = 12 + offentlige formål eller fellesareal = 13 + avkjørsler til veg = 14 + områder Forsvaret selv kan fatte vedtak = 15 + bygninger og anlegg til landbruk og reindrift = 21 + spredt bolig-, fritids- eller næringsbebyggelse = 22 + bruk og vern av vannflate, vannsøyle og bunn = 23 + nødvendige tiltak i 100-metersbeltet = 24 + forbud i områder inntil 100 meter langs vassdrag = 25 + ferdsel i områder med spesielle vernehensyn og på sjøen = 26 + hvilke artsgrupper/arter av avkavakultur som kan etableres = 27
<p>«codeList» KpFareSoneType</p> <ul style="list-style-type: none"> + Ras- og skredfare = 310 + Flomfare = 320 + Radon = 330 + Brann-/eksplosjonsfare = 350 + Skytebane = 360 + Høyspenningsanlegg (inkl høyspentkabler) = 370 + Sone for militær virksomhet = 380 + Annen fare = 390 	<p>«codeList» KpGjennomføringSoneType</p> <ul style="list-style-type: none"> + Krav om felles planlegging = 810 + Omforming = 820 + Fornyelse = 830 + Krav om felles planlegging, omforming og fornyelse - generalisert (utgått) = 800 	
<p>«codeList» KpInfrastrukturSoneType</p> <ul style="list-style-type: none"> + Krav vedrørende infrastruktur = 410 + Rekkefølgekrav infrastruktur = 430 + Rekkefølgekrav samfunnservice = 440 + Rekkefølgekrav grønstruktur = 450 	<p>«codeList» Arealbruksrestriksjoner</p> <ul style="list-style-type: none"> + Utfyllende Bestemmelser = 100 + Krav om regulerings-/bebyggelsesplan = 110 + Krav om reguleringsplan = 111 + Krav om bebyggelsesplan = 112 + Bestemmelser om rekkefølge, karakter, omfang = 130 + Bestemmelser om utbyggingsrekkefølge = 131 + Bestemmelser om bebyggelsens karakter = 132 + Bestemmelser om bebyggelsens omfang = 133 + Bestemmelser om lokalisering = 134 + Forbud mot fritidsbebyggelse = 135 + Byggeforbud langs vassdrag = 136 + Område som er unntatt fra rettsvirkning = 140 + Område unntatt pga. innsigelse = 141 + Område særskilt unntatt rettsvirkning = 142 + Område unntatt for rettsvirkning = 149 + Restriksjoner etter annet lovverk = 400 + Nedslagsfelt drikkevann = 410 + Område for grunnvann = 411 + Flystøysone = 420 + Annen restriksjon = 499 	<p>«codeList» Arealbruksretningslinjer</p> <ul style="list-style-type: none"> + Retningslinjer i LNF-områder = 110 + LNF-område hvor landbruk dominerer = 111 + LNF-område hvor friluftsliv er dominerende = 112 + LNF-område hvor naturvern dominerer = 113 + Annen retningslinje = 120 + Bygge/anleggstiltak bør ikke tillates = 121 + Bygge/anleggstiltak kan tillates = 122 + LNF-område med spesielle kulturlandskapsinteresser = 123 + Saksbehandlingsretningslinje = 130 + Markaområde - Saksbehandlingsretningslinje = 131 + Kjøpesenteretablering - Saksbehandlingsretningslinje = 132 + Andre saksbehandlingsretningslinjer = 139 + RPR for Oslofjorden = 140 + Byggeområde - Oslofjorden = 141 + Åpne områder - Oslofjorden = 142 + Strandsone - Oslofjorden = 143 + Sjøområde - Oslofjorden = 144 + RPR for vermede vassdrag = 150 + Vassdragsbelte RPR = 151 + Vassdragsbelte klasse 1 RPR = 152 + Vassdragsbelte klasse 2 RPR = 153 + Vassdragsbelte klasse 3 RPR = 154 + Vassdragsbelte klasse 4 RPR = 155 + Nedbørfelt for øvrig RPR = 156
<p>«codeList» KpAngittHensynSoneType</p> <ul style="list-style-type: none"> + Hensyn landbruk = 510 + Hensyn reindrift = 520 + Hensyn friluftsliv = 530 + Hensyn grønstruktur = 540 + Hensyn landskap = 550 + Bevaring naturmiljø = 560 + Bevaring kulturmiljø = 570 + Randområder til nasjonalpark/landskapsvernområde = 580 + Hensynssone for sikring av mineralressurser = 590 		

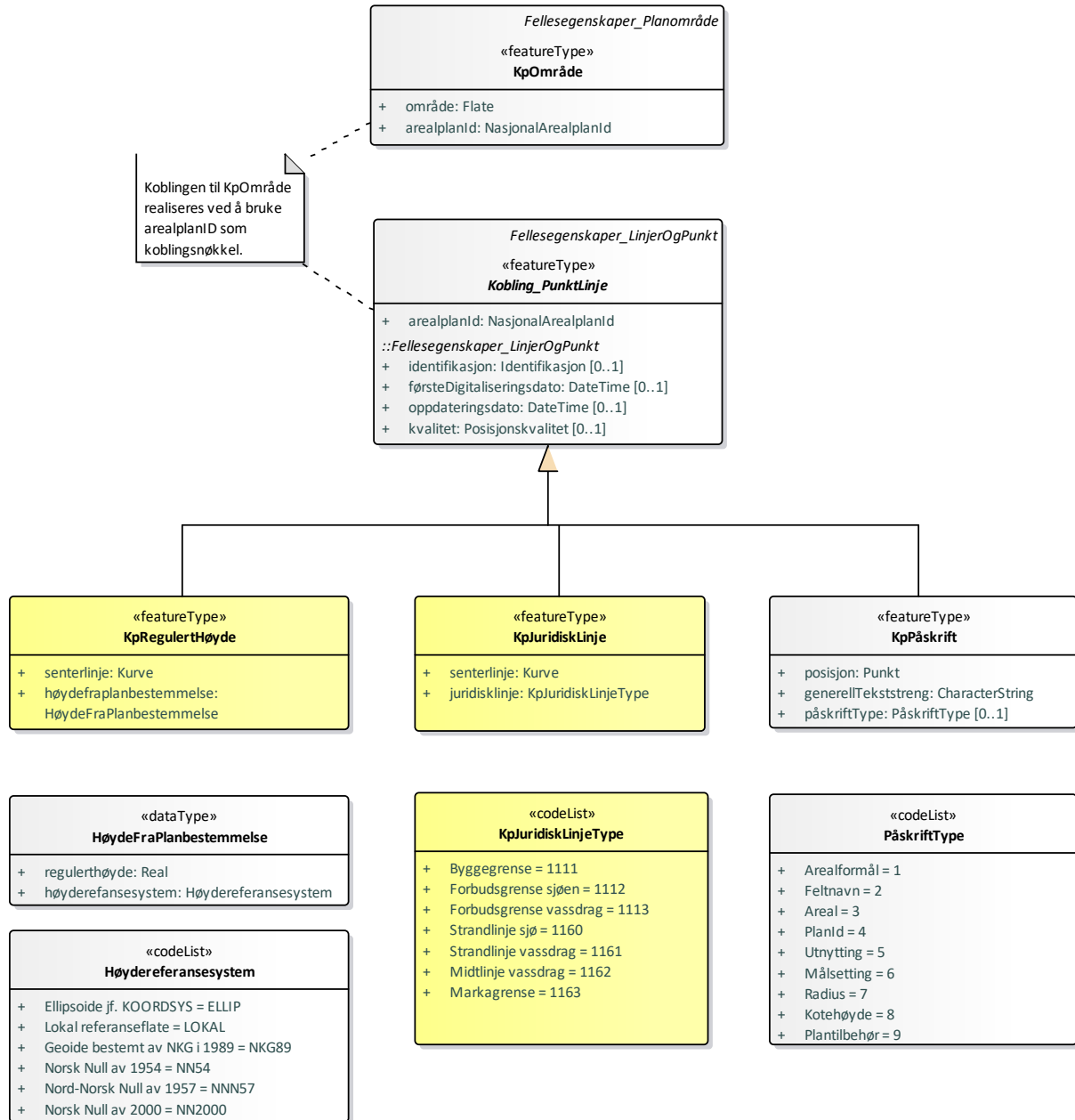
Figur 8. Bestemmelser/hensyn – Kodelister



Figur 9. Bestemmelser/hensyn - Linjer og punkt

4.1.2.6 Juridiske punkt og linjer og påskrift

Koblingen mellom planområde og planens delområder ivaretas ved å buke nasjonal arealplanId som koblingsnøkkel, se Figur 3 og 10. Planobjektene i dette kapittelet arver denne nøkkelen fra «Kobling_PunktLinje».



Figur 10. Juridiske punkt/linjer og påskrift

4.1.3 Tekstlig beskrivelse av applikasjonsskjema

Ikke tatt med i denne produktspesifikasjonen. Den finnes i SOSI Plan 4.5.2 i SOSI Del 2 Generell objektkatalog.

4.2 Rasterbaserte data

Produktspesifikasjonen beskriver ikke rasterdata

4.3 SOSI-format realisering og ytterligere kriterier

Forklaring til forkortelsene i overskriften: Kolonnen merket (-) viser minimumskardinalitet. Kolonnen merket (+) viser maksimumskardinalitet.

4.3.1 Planområde

4.3.1.1 KpGrense

Definisjon fra SOSI generell objektkatalog

grense for kommune (-del) plan (pbl. 1985 § 20-4 første ledd, eller pbl. § 11-5)

Definert i standard	Egenskapsnavn	SOSI-navn	Verdi	Datatype	-	+	Restriksjon
	Geometri	KURVE,BUEP					
Plan 4.5.2		..OBJTYPE	KpGrense		1	1	
Generelle typer 4.5	førsteDigitaliseringsdato	..FØRSTEDIGITALISERINGS DATO		DATOTID	0	1	
Generelle typer 4.5	oppdateringsdato	..OPPDATERINGSDATO		DATOTID	0	1	
Generelle typer 4.5	posisjonskvalitet	..KVALITET		*	0	1	
Generelle typer 4.5	målemetode	...MÅLEMETODE		H2	1	1	
Generelle typer 4.5	nøyaktighet	...NØYAKTIGHET		H6	0	1	
Generelle typer 4.5	identifikasjon	..IDENT		*	0	1	
Generelle typer 4.5	lokalId	...LOKALID		T100	1	1	
Generelle typer 4.5	navnerom	...NAVNEROM		T100	1	1	
Generelle typer 4.5	versjonId	...VERSJONID		T100	0	1	

Avgreenser

KpOmråde

4.3.1.2 KpOmråde

Definisjon fra SOSI generell objektkatalog

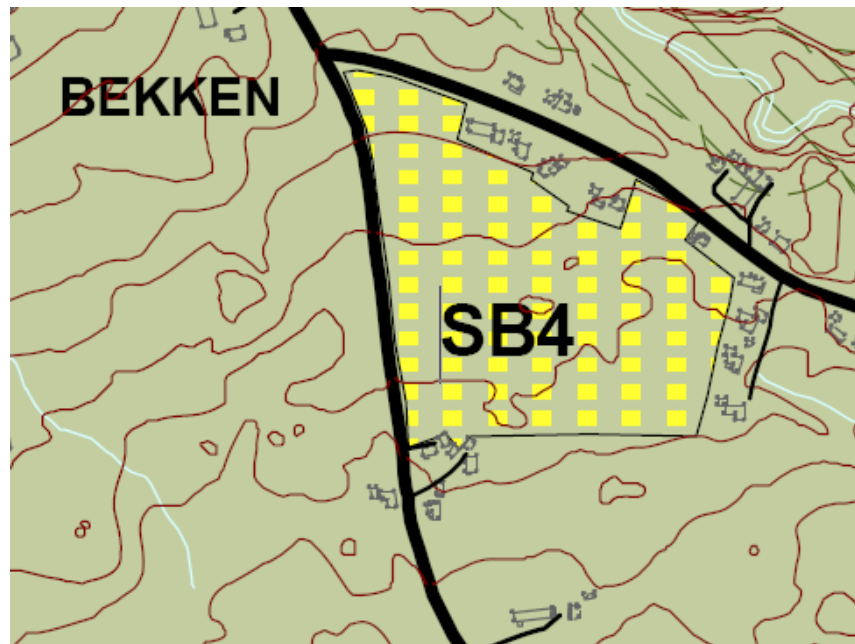
område for kommune (-del) plan (pbl. 1985 § 20-4 første ledd, eller pbl. § 11-5)

Definert i standard	Egenskapsnavn	SOSI-navn	Verdi	Datatype	-	+	Restriksjon
	Geometri	FLATE					
Plan 4.5.2		..OBJTYPE	KpOmråde		1	1	
Plan 4.5.2	nasjonalArealPlanId	..NASJONALAREALPLANID		*	1	1	Bare ett av subelementene LANDKODE eller KOMM skal benyttes
ABAS 4.5.2	landkode	...LANDKODE	NO	T2	0	1	LANDKODE skal bare benyttes på planer vedtatt av departementet
ABAS 4.5.2	kommunennummer	...KOMM		H4	0	1	
Plan 4.5.2	planidentifikasjon	...PLANID		T16	1	1	
Plan 4.5.2	plantype	..PLANTYPE	20, 21, 22	H2	1	1	
Plan 4.5.2	planstatus	..PLANSTAT	1, 2, 3	H1	1	1	planstatus = 7 er ikke gyldig verdi for KpOmråde
Plan 4.5.2	plannavn	..PLANNAVN		T120	0	1	Ikke påkrevet for PLANSTAT 1
Plan 4.5.2	ikrafttredelsesdato	..IKRAFT		DATO	0	1	Ikke påkrevet for PLANSTAT 1 og 2
Plan 4.5.2	planbestemmelse	..PLANBEST	1, 2, 3, 4	H1	1	1	
Plan 4.5.2	lovreferanseType	..LOVREFERANSE		H1	1	1	
Plan 4.5.2	lovreferanseBeskrivelse	..LOVREFBESKRIVELSE		T120	0	1	
Plan 4.5.2	vedtakEndeligPlanDato	..VEDTAKENDELIGPLANDATO		DATO	0	1	Innført med pbl 2008, men må også være med på eldre planer.

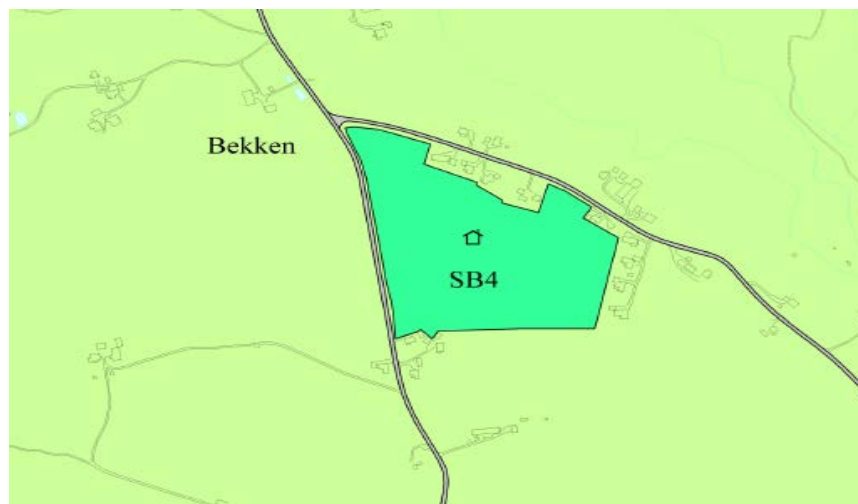
Definert i standard	Egenskapsnavn	SOSI-navn	Verdi	Datatype	-	+	Restriksjon
Plan 4.5.2	kunngjøringsdato	..KUNNGJØRINGSDATO		DATO	0	1	Innført med pbl 2008, men må også være med på eldre planer.
Plan 4.5.2	opprinnelig planID	..OPPRINNELIGPLANID		T16	0	1	
Plan 4.5.2	opprinnelig administrativ enhet	..OPPRINNELIGADMINISTRATIVENHET		T4	0	1	
Generelle typer 4.5	førsteDigitaliseringsdato	..FØRSTEDIGITALISERINGSDATO		DATOTID	0	1	
Generelle typer 4.5	oppdateringsdato	..OPPDATERINGSDATO		DATOTID	0	1	
Generelle typer 4.5	prosesshistorie	..PROSESS_HISTORIE		T255	0	N	
Generelle typer 4.5	informasjon	..INFORMASJON		T255	0	N	
Generelle typer 4.5	link	..LINK		T255	0	N	Kan brukes som peker til tilhørende dokumenter, for eksempel til dokumenter som inneholder planbestemmelser.
Generelle typer 4.5	identifikasjon	..IDENT		*	0	1	
Generelle typer 4.5	lokalid	...LOKALID		T100	1	1	
Generelle typer 4.5	navnerom	...NAVNEROM		T100	1	1	
Generelle typer 4.5	versjonid	...VERSJONID		T100	0	1	

Avgrenses av

KpGrense



Figur 1. Kommuneplan etter pbl. 1985 med område avsatt til spredt boligbygging i LNF (Objekttype KpArealbrukOmråde/OPLAREAL 220)



Figur 2. Kommuneplan etter pbl. med område avsatt til spredt boligbygging (Objekttype KpArealformålOmråde- /KPAREALFORMÅL 5210).

4.3.2 Arealformål

Fig. 11 og 12 viser samme areal (SB4) etter henholdsvis pbl. 1985 (LNF-område avsatt til framtidig spredt boligbebyggelse) og pbl. (LNFR-område avsatt til framtidig spredt boligbebyggelse).

4.3.2.1 KpArealbrukOmråde

Definisjon fra SOSI generell objektkatalog

område med arealbruk i kommune (-del) plan (pbl. 1985 § 20-4 første ledd)

Definert i standard	Egenskapsnavn	SOSI-navn	Verdi	Datatype	-	+	Restriksjon
	Geometri	FLATE					
Plan 4.5.2		..OBJTYPE	KpArealbruk Område		1	1	
Plan 4.5.2	nasjonalArealPlanId	..NASJONALAREALPLANID		*	1	1	Bare ett av subelementene LANDKODE eller KOMM skal benyttes
ABAS 4.5.2	landkode	...LANDKODE	NO	T2	0	1	LANDKODE skal bare benyttes på planer vedtatt av departementet
ABAS 4.5.2	kommunennummer	...KOMM		H4	0	1	
Plan 4.5.2	planidentifikasjon	...PLANID		T16	1	1	
Plan 4.5.2	arealbruk	..OPLAREAL		H3	1	1	
Plan 4.5.2	arealbruksstatus	..AREALST		H1	1	1	
Plan 4.5.2	arealbruksutdyping	..OPLAREALUTDYP		T70	0	1	arealbruksutdyping er påkrevet (og skal kun brukes) dersom arealbruk har en av verdiene 190, 470, 490, 499, 590
Plan 4.5.2	områdenavn	..OMRNAVN		T20	1	1	
Plan 4.5.2	utnytting	..UTNYTT		*	0	1	
Plan 4.5.2	utnyttingstype	...UTNTYP		H2	1	1	utnyttingstype 1, 2, 3 benyttes kun for gjeldende kommune(del)plan er der grad av utnytting er angitt i henhold til byggeforskrift 87.
Plan 4.5.2	utnyttingstall	...UTNTALL		D10	0	1	
Plan 4.5.2	utnyttingstall_minimum	...UTNTALL_MIN		D10	0	1	
Plan 4.5.2	uteoppholdsareal	..UTEAREAL		H3	0	1	
Generelle typer 4.5	førsteDigitaliseringsdato	..FØRSTEDIGITALISERINGS DATO		DATOTID	0	1	
Generelle typer 4.5	oppdateringsdato	..OPPDATERINGSDATO		DATOTID	0	1	
Generelle typer 4.5	identifikasjon	..IDENT		*	0	1	
Generelle typer 4.5	lokalId	...LOKALID		T100	1	1	
Generelle typer 4.5	navnerom	...NAVNEROM		T100	1	1	
Generelle typer 4.5	versjonId	...VERSJONID		T100	0	1	

Avgrensens av

KpArealGrense

4.3.2.2 KpArealformålOmråde

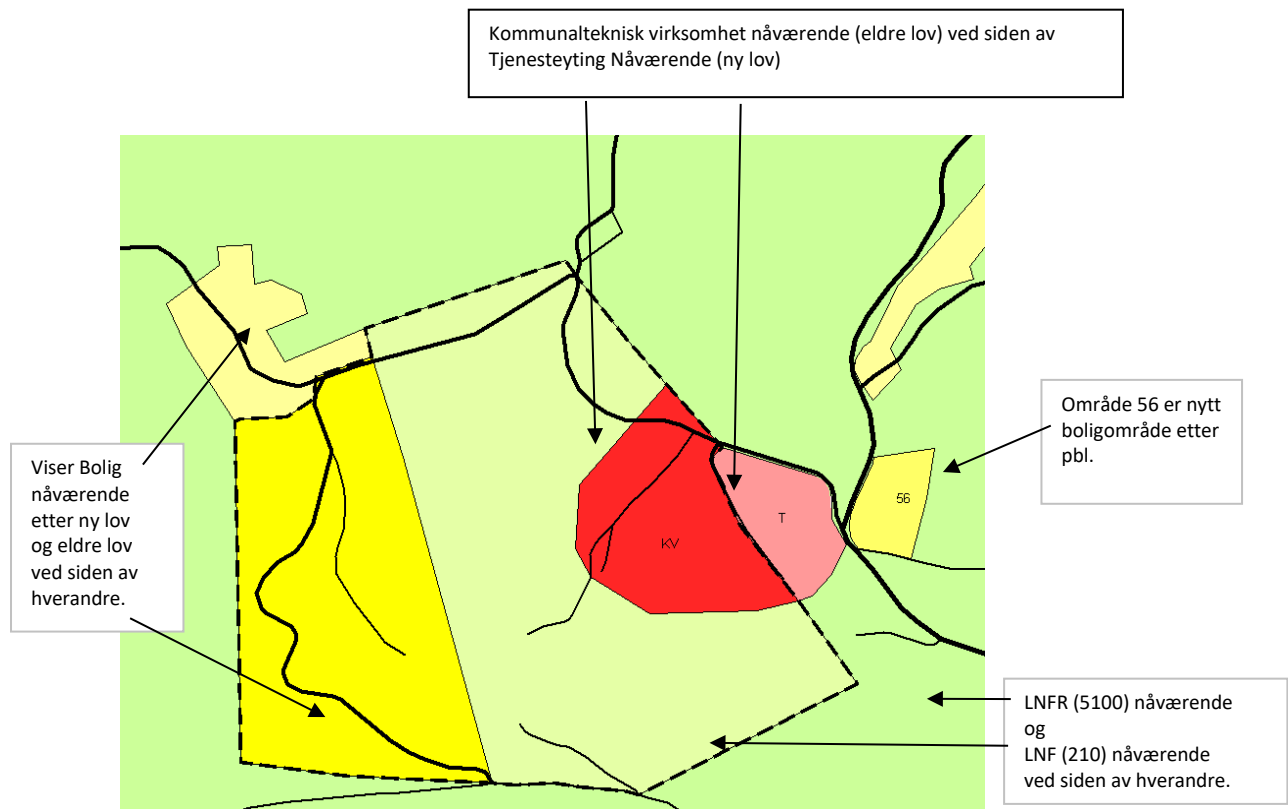
Definisjon fra SOSI generell objektkatalog

område med arealformål i kommune(-del)plan (pbl. § 11-7)

Definert i standard	Egenskapsnavn	SOSI-navn	Verdi	Datatype	-	+	Restriksjon
	Geometri	FLATE					
Plan 4.5.2		..OBJTYPE	KpArealformålOmråde		1	1	
Plan 4.5.2	nasjonalArealPlanId	..NASJONALAREALPLANID		*	1	1	Bare ett av subelementene LANDKODE eller KOMM skal benyttes
ABAS 4.5.2	landkode	...LANDKODE	NO	T2	0	1	LANDKODE skal bare benyttes på planer vedtatt av departementet
ABAS 4.5.2	kommunennummer	...KOMM		H4	0	1	
Plan 4.5.2	planidentifikasjon	...PLANID		T16	1	1	
Plan 4.5.2	arealformål	..KPAREALFORMÅL		H4	1	1	
Plan 4.5.2	arealbruksstatus	..AREALST		H1	1	1	
Plan 4.5.2	beskrivelse	..BESKRIVELSE		T120	0	1	Beskrivelse skal være med når arealformål er en av verdiene 1500, 1800, 2800, 3800, 4010, 4800, 6800. For andre arealformål er beskrivelse IKKE tillatt.
Plan 4.5.2	områdenavn	..OMRNAV		T20	1	1	
Plan 4.5.2	utnytting	..UTNYTT		*	0	N	
Plan 4.5.2	utnyttingstype	...UTNTYP	10, 11, 15, 16, 17, 18	H2	1	1	
Plan 4.5.2	utnyttingstall	...UTNTALL		D10	0	1	
Plan 4.5.2	utnyttingstall_minimum	...UTNTALL_MIN		D10	0	1	
Plan 4.5.2	uteoppholdsareal	..UTEAREAL		H3	0	1	
Plan 4.5.2	eierformType	..EIERFORM		H1	1	1	
Generelle typer 4.5	førsteDigitaliseringsdato	..FØRSTEDIGITALISERINGS DATO		DATOTID	0	1	
Generelle typer 4.5	oppdateringsdato	..OPPDATERINGS DATO		DATOTID	0	1	
Generelle typer 4.5	identifikasjon	..IDENT		*	0	1	
Generelle typer 4.5	lokalId	...LOKALID		T100	1	1	
Generelle typer 4.5	navnerom	...NAVNEROM		T100	1	1	
Generelle typer 4.5	versjonId	...VERSJONID		T100	0	1	

Avgrenses av

KpArealGrense



Figur 3. Kommuneplan etter pbl. med kommunedelplan etter eldre lovverk. Hovedformålene i kommunedelplanen er vist som en øy inne i kommuneplanen.

4.3.2.3 KpArealGrense

Definisjon fra SOSI generell objektkatalog

grense for arealbruk i kommune (-del) plan (pbl. 1985 § 20-4 første ledd, eller pbl. § 11-5)

Definert i standard	Egenskapsnavn	SOSI-navn	Verdi	Datatype	-	+	Restriksjon
	Geometri	KURVE,BUEP					
Plan 4.5.2		..OBJTYPE	KpArealGrense		1	1	
Generelle typer 4.5	førsteDigitaliseringsdato	..FØRSTEDIGITALISERINGS DATO		DATOTID	0	1	
Generelle typer 4.5	oppdateringsdato	..OPPDATERINGSDATO		DATOTID	0	1	
Generelle typer 4.5	posisjonskvalitet	..KVALITET		*	0	1	
Generelle typer 4.5	målemetode	...MÅLEMETODE		H2	1	1	
Generelle typer 4.5	nøyaktighet	...NØYAKTIGHET		H6	0	1	
Generelle typer 4.5	identifikasjon	..IDENT		*	0	1	
Generelle typer 4.5	lokalld	...LOKALID		T100	1	1	
Generelle typer 4.5	navnerom	...NAVNEROM		T100	1	1	
Generelle typer 4.5	versjonld	...VERSJONID		T100	0	1	

Avgreanser

KpArealformålOmråde

4.3.3 Bestemmelser/hensyn

4.3.3.1 KpAngittHensynGrense

Definisjon fra SOSI generell objektkatalog

grense for hensynssone i kommune(-del)plan (pbl. § 11-8)

Definert i standard	Egenskapsnavn	SOSI-navn	Verdi	Datatype	-	+	Restriksjon
	Geometri	KURVE,BUEP					
Plan 4.5.2		..OBJTYPE	KpAngittHensynGrense		1	1	
Generelle typer 4.5	førsteDigitaliseringsdato	..FØRSTEDIGITALISERINGS DATO		DATOTID	0	1	
Generelle typer 4.5	oppdateringsdato	..OPPDATERINGS DATO		DATOTID	0	1	
Generelle typer 4.5	posisjonskvalitet	..KVALITET		*	0	1	
Generelle typer 4.5	målemetode	...MÅLEMETODE		H2	1	1	
Generelle typer 4.5	nøyaktighet	...NØYAKTIGHET		H6	0	1	
Generelle typer 4.5	identifikasjon	..IDENT		*	0	1	
Generelle typer 4.5	lokalld	...LOKALID		T100	1	1	
Generelle typer 4.5	navnerom	...NAVNEROM		T100	1	1	
Generelle typer 4.5	versjonld	...VERSJONID		T100	0	1	

Avgrenser

KpAngittHensynSone

4.3.3.2 KpAngittHensynSone

Definisjon fra SOSI generell objektkatalog

områder med hensynssone i kommune(-del)plan (pbl. § 11-8)

Definert i standard	Egenskapsnavn	SOSI-navn	Verdi	Datatype	-	+	Restriksjon
	Geometri	FLATE					
Plan 4.5.2		..OBJTYPE	KpAngittHensynSone		1	1	
Plan 4.5.2	nasjonalArealPlanld	..NASJONALAREALPLANID		*	1	1	Bare ett av subelementene LANDKODE eller KOMM skal benyttes
ABAS 4.5.2	landkode	...LANDKODE	NO	T2	0	1	LANDKODE skal bare benyttes på planer vedtatt av departementet
ABAS 4.5.2	kommunenummer	...KOMM		H4	0	1	
Plan 4.5.2	planidentifikasjon	...PLANID		T16	1	1	
Plan 4.5.2	angittHensyn	..KPANGITTHENSYN		H3	1	1	
Plan 4.5.2	hensynSonenavn	..HENSYNSONENAVN		T10	1	1	
Plan 4.5.2	beskrivelse	..BESKRIVELSE		T120	0	1	
Generelle typer 4.5	førsteDigitaliseringsdato	..FØRSTEDIGITALISERINGS DATO		DATOTID	0	1	
Generelle typer 4.5	oppdateringsdato	..OPPDATERINGS DATO		DATOTID	0	1	
Generelle typer 4.5	identifikasjon	..IDENT		*	0	1	
Generelle typer 4.5	lokalld	...LOKALID		T100	1	1	
Generelle typer 4.5	navnerom	...NAVNEROM		T100	1	1	
Generelle typer 4.5	versjonld	...VERSJONID		T100	0	1	

Avgrenses av

KpAngittHensynGrense

4.3.3.3 KpBestemmelseGrense

Definisjon fra SOSI generell objektkatalog

avgrensning av område med bestemmelser til kommune (-del) plan (pbl. §§ 11-9, 11-10 og 11-11)

Definert i standard	Egenskapsnavn	SOSI-navn	Verdi	Datatype	-	+	Restriksjon
	Geometri	KURVE,BUEP					
Plan 4.5.2		..OBJTYPE	KpBestemmelseGrense		1	1	
Generelle typer 4.5	førsteDigitaliseringsdato	..FØRSTEDIGITALISERINGS DATO		DATOTID	0	1	
Generelle typer 4.5	oppdateringsdato	..OPPDATERINGSDATO		DATOTID	0	1	
Generelle typer 4.5	posisjonskvalitet	..KVALITET		*	0	1	
Generelle typer 4.5	målemetode	...MÅLEMETODE		H2	1	1	
Generelle typer 4.5	nøyaktighet	...NØYAKTIGHET		H6	0	1	
Generelle typer 4.5	identifikasjon	..IDENT		*	0	1	
Generelle typer 4.5	lokalld	...LOKALID		T100	1	1	
Generelle typer 4.5	navnerom	...NAVNEROM		T100	1	1	
Generelle typer 4.5	versjonld	...VERSJONID		T100	0	1	

Avgrensninger

KpBestemmelseOmråde

4.3.3.4 KpBestemmelseOmråde

Definisjon fra SOSI generell objektkatalog

område med bestemmelser til kommune (-del) plan (pbl. §§ 11-9, 11-10 og 11-11)

Definert i standard	Egenskapsnavn	SOSI-navn	Verdi	Datatype	-	+	Restriksjon
	Geometri	FLATE					
Plan 4.5.2		..OBJTYPE	KpBestemmelseOmråde		1	1	
Plan 4.5.2	nasjonalArealPlanId	..NASJONALAREALPLANID		*	1	1	Bare ett av subelementene LANDKODE eller KOMM skal benyttes
ABAS 4.5.2	landkode	...LANDKODE	NO	T2	0	1	LANDKODE skal bare benyttes på planer vedtatt av departementet
ABAS 4.5.2	kommunennummer	...KOMM		H4	0	1	
Plan 4.5.2	planidentifikasjon	...PLANID		T16	1	1	
Plan 4.5.2	bestemmelseOmrådeNavn	..BESTEMMELSEOMRÅDENAVN		T20	1	1	
Plan 4.5.2	kpBestemmelseHjemmel	..KPBESTEMMELSEHJEMMEL		H2	1	1	
Generelle typer 4.5	førsteDigitaliseringsdato	..FØRSTEDIGITALISERINGS DATO		DATOTID	0	1	
Generelle typer 4.5	oppdateringsdato	..OPPDATERINGSDATO		DATOTID	0	1	
Generelle typer 4.5	identifikasjon	..IDENT		*	0	1	
Generelle typer 4.5	lokalld	...LOKALID		T100	1	1	
Generelle typer 4.5	navnerom	...NAVNEROM		T100	1	1	
Generelle typer 4.5	versjonld	...VERSJONID		T100	0	1	

Avgrensninger av

KpBestemmelseGrense

4.3.3.5 KpBåndleggingGrense

Definisjon fra SOSI generell objektkatalog

grense for hensynssone for båndlegging i kommune(-del)plan (pbl. § 11-8 tredje ledd bokstav d)

Definert i standard	Egenskapsnavn	SOSI-navn	Verdi	Datatype	-	+	Restriksjon
	Geometri	KURVE,BUEP					
Plan 4.5.2		..OBJTYPE	KpBåndleggingGrense		1	1	

Definert i standard	Egenskapsnavn	SOSI-navn	Verdi	Datatype	-	+	Restriksjon
Plan 4.5.2	arealbruksstatus	..AREALST		H1	0	1	
Generelle typer 4.5	førsteDigitaliseringsdato	..FØRSTEDIGITALISERINGS DATO		DATOTID	0	1	
Generelle typer 4.5	oppdateringsdato	..OPPDATERINGSDATO		DATOTID	0	1	
Generelle typer 4.5	posisjonskvalitet	..KVALITET		*	0	1	
Generelle typer 4.5	målemetode	...MÅLEMETODE		H2	1	1	
Generelle typer 4.5	nøyaktighet	...NØYAKTIGHET		H6	0	1	
Generelle typer 4.5	identifikasjon	..IDENT		*	0	1	
Generelle typer 4.5	lokalld	...LOKALID		T100	1	1	
Generelle typer 4.5	navnerom	...NAVNEROM		T100	1	1	
Generelle typer 4.5	versjonld	...VERSJONID		T100	0	1	

Avgrensner

KpBåndleggingSone

4.3.3.6 KpBåndleggingSone

Definisjon fra SOSI generell objektkatalog

område for hensynssone for båndlegging i kommune(-del)plan (pbl. § 11-8 tredje ledd bokstav d)

Definert i standard	Egenskapsnavn	SOSI-navn	Verdi	Datatype	-	+	Restriksjon
	Geometri	FLATE					
Plan 4.5.2		..OBJTYPE	KpBåndlegging Sone		1	1	
Plan 4.5.2	nasjonalArealPlanld	..NASJONALAREALPLANID		*	1	1	Bare ett av subelementene LANDKODE eller KOMM skal benyttes
ABAS 4.5.2	landkode	...LANDKODE	NO	T2	0	1	LANDKODE skal bare benyttes på planer vedtatt av departementet
ABAS 4.5.2	kommunennummer	...KOMM		H4	0	1	
Plan 4.5.2	planidentifikasjon	...PLANID		T16	1	1	
Plan 4.5.2	båndlegging	..KPBÅNDLEGGING		H3	1	1	
Plan 4.5.2	arealbruksstatus	..AREALST		H1	1	1	
Plan 4.5.2	hensynSonenavn	..HENSYNSONENAVN		T10	1	1	
Plan 4.5.2	beskrivelse	..BESKRIVELSE		T120	0	1	
Plan 4.5.2	båndlagtFremTil	..BÅNDLAGTFREMTIL		DATO	0	1	
Generelle typer 4.5	førsteDigitaliseringsdato	..FØRSTEDIGITALISERINGS DATO		DATOTID	0	1	
Generelle typer 4.5	oppdateringsdato	..OPPDATERINGSDATO		DATOTID	0	1	
Generelle typer 4.5	identifikasjon	..IDENT		*	0	1	
Generelle typer 4.5	lokalld	...LOKALID		T100	1	1	
Generelle typer 4.5	navnerom	...NAVNEROM		T100	1	1	
Generelle typer 4.5	versjonld	...VERSJONID		T100	0	1	

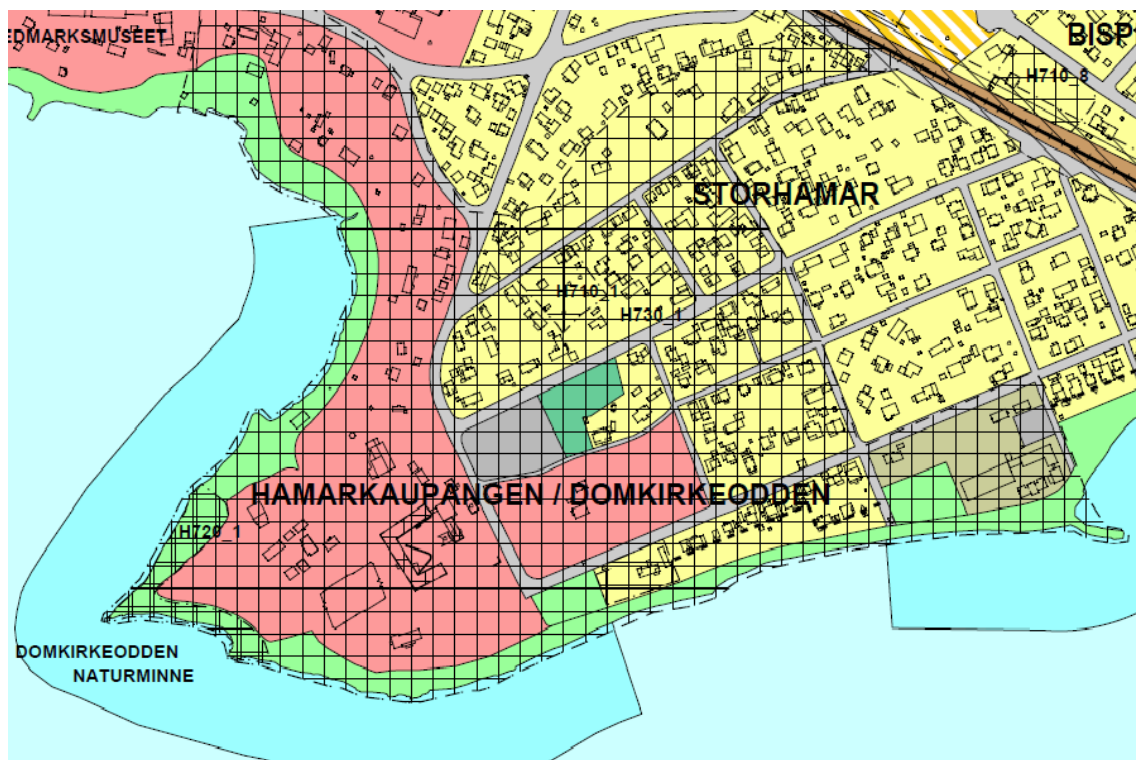
Avgrensnes av

KpBåndleggingGrense

Eksempel



Figur 4. Avsatt til andre byggeområder, fredet etter kulturminneloven, jf. pbl. 1985 § 20-4 første ledd nr. 1, og båndlagt i medhold av kulturminneloven, jf. pbl. 1985 § 20-4 første ledd nr. 4.



Figur 5. Hensynssone, båndlagt etter kulturminneloven, jf. pbl. § 11-8 tredje ledd bokstav d.

4.3.3.7 KpDetaljerGrense

Definisjon fra SOSI generell objektkatalog

grense for hensynssone for detaljplanlegging i kommune(-del)plan (pbl. § 11-8 tredje ledd bokstav f)

Definert i standard	Egenskapsnavn	SOSI-navn	Verdi	Datatype	-	+	Restriksjon
	Geometri	KURVE,BUEP					
Plan 4.5.2		..OBJTYPE	KpDetaljerGrense		1	1	
Generelle typer 4.5	førsteDigitaliserings dato	..FØRSTEDIGITALISERINGS DATO		DATOTID	0	1	
Generelle typer 4.5	oppdateringsdato	..OPPDATERINGSDATO		DATOTID	0	1	
Generelle typer 4.5	posisjonskvalitet	..KVALITET		*	0	1	
Generelle typer 4.5	målemetode	...MÅLEMETODE		H2	1	1	
Generelle typer 4.5	nøyaktighet	...NØYAKTIGHET		H6	0	1	
Generelle typer 4.5	identifikasjon	..IDENT		*	0	1	
Generelle typer 4.5	lokalld	...LOKALID		T100	1	1	
Generelle typer 4.5	navnerom	...NAVNEROM		T100	1	1	
Generelle typer 4.5	versjonld	...VERSJONID		T100	0	1	

Avgreanser

KpDetaljerSone

4.3.3.8 KpDetaljerSone

Definisjon fra SOSI generell objektkatalog

område for hensynssone for detaljplanlegging i kommune(-del)plan (pbl. § 11-8 tredje ledd bokstav f). Benyttes kun for å vise områderegulering.

Definert i standard	Egenskapsnavn	SOSI-navn	Verdi	Datatype	-	+	Restriksjon
	Geometri	FLATE					
Plan 4.5.2		..OBJTYPE	KpDetaljerSone		1	1	
Plan 4.5.2	nasjonalArealPlanld	..NASJONALAREALPLANID		*	1	1	Bare ett av subelementene LANDKODE eller KOMM skal benyttes
ABAS 4.5.2	landkode	...LANDKODE	NO	T2	0	1	LANDKODE skal bare benyttes på planer vedtatt av departementet
ABAS 4.5.2	kommunennummer	...KOMM		H4	0	1	
Plan 4.5.2	planidentifikasjon	...PLANID		T16	1	1	
Plan 4.5.2	detaljerGrense	..KPDDETALJERING		H3	1	1	
Plan 4.5.2	hensynSonenavn	..HENSYNSONENAVN		T10	1	1	
Plan 4.5.2	beskrivelse	..BESKRIVELSE		T120	0	1	
Generelle typer 4.5	førsteDigitaliserings dato	..FØRSTEDIGITALISERINGS DATO		DATOTID	0	1	
Generelle typer 4.5	oppdateringsdato	..OPPDATERINGSDATO		DATOTID	0	1	
Generelle typer 4.5	identifikasjon	..IDENT		*	0	1	
Generelle typer 4.5	lokalld	...LOKALID		T100	1	1	
Generelle typer 4.5	navnerom	...NAVNEROM		T100	1	1	
Generelle typer 4.5	versjonld	...VERSJONID		T100	0	1	

Avgrenses av

KpDetaljerGrense

4.3.3.9 KpFareGrense

Definisjon fra SOSI generell objektkatalog

grense for hensynssone for faresone i kommune(-del)plan (pbl. § 11-8 tredje ledd bokstav a)

Definert i standard	Egenskapsnavn	SOSI-navn	Verdi	Datatype	-	+	Restriksjon
	Geometri	KURVE,BUEP					

Definert i standard	Egenskapsnavn	SOSI-navn	Verdi	Datatype	-	+	Restriksjon
Plan 4.5.2		..OBJTYPE	KpFareGrense		1	1	
Generelle typer 4.5	førsteDigitaliseringsdato	..FØRSTEDIGITALISERINGS DATO		DATOTID	0	1	
Generelle typer 4.5	oppdateringsdato	..OPPDATERINGSDATO		DATOTID	0	1	
Generelle typer 4.5	posisjonskvalitet	..KVALITET		*	0	1	
Generelle typer 4.5	målemetode	...MÅLEMETODE		H2	1	1	
Generelle typer 4.5	nøyaktighet	...NØYAKTIGHET		H6	0	1	
Generelle typer 4.5	identifikasjon	..IDENT		*	0	1	
Generelle typer 4.5	lokalld	...LOKALID		T100	1	1	
Generelle typer 4.5	navnerom	...NAVNEROM		T100	1	1	
Generelle typer 4.5	versjonld	...VERSJONID		T100	0	1	

Avgrenser

KpFareSone

4.3.3.10 KpFareSone

Definisjon fra SOSI generell objektkatalog

område for hensynssone for faresone i kommune(-del)plan (pbl. § 11-8 tredje ledd bokstav a)

Definert i standard	Egenskapsnavn	SOSI-navn	Verdi	Datatype	-	+	Restriksjon
	Geometri	FLATE					
Plan 4.5.2		..OBJTYPE	KpFareSone		1	1	
Plan 4.5.2	nasjonalArealPlanId	..NASJONALAREALPLANID		*	1	1	Bare ett av subelementene LANDKODE eller KOMM skal benyttes
ABAS 4.5.2	landkode	...LANDKODE	NO	T2	0	1	LANDKODE skal bare benyttes på planer vedtatt av departementet
ABAS 4.5.2	kommunennummer	...KOMM		H4	0	1	
Plan 4.5.2	planidentifikasjon	...PLANID		T16	1	1	
Plan 4.5.2	fare	..KPFARE		H3	1	1	
Plan 4.5.2	hensynSonenavn	..HENSYNSONENAVN		T10	1	1	
Generelle typer 4.5	førsteDigitaliseringsdato	..FØRSTEDIGITALISERINGS DATO		DATOTID	0	1	
Generelle typer 4.5	oppdateringsdato	..OPPDATERINGSDATO		DATOTID	0	1	
Generelle typer 4.5	identifikasjon	..IDENT		*	0	1	
Generelle typer 4.5	lokalld	...LOKALID		T100	1	1	
Generelle typer 4.5	navnerom	...NAVNEROM		T100	1	1	
Generelle typer 4.5	versjonld	...VERSJONID		T100	0	1	

Avgrenses av

KpFareGrense

4.3.3.11 KpGjennomføringGrense

Definisjon fra SOSI generell objektkatalog

grense for hensynssone for gjennomføringssone i kommune(-del)plan (pbl. § 11-8 tredje ledd bokstav e)

Definert i standard	Egenskapsnavn	SOSI-navn	Verdi	Datatype	-	+	Restriksjon
	Geometri	KURVE,BUEP					
Plan 4.5.2		..OBJTYPE	KpGjennomføring Grense		1	1	
Generelle typer 4.5	førsteDigitaliseringsdato	..FØRSTEDIGITALISERINGS DATO		DATOTID	0	1	
Generelle typer 4.5	oppdateringsdato	..OPPDATERINGSDATO		DATOTID	0	1	
Generelle typer 4.5	posisjonskvalitet	..KVALITET		*	0	1	
Generelle typer 4.5	målemetode	...MÅLEMETODE		H2	1	1	
Generelle typer 4.5	nøyaktighet	...NØYAKTIGHET		H6	0	1	
Generelle typer 4.5	identifikasjon	..IDENT		*	0	1	

Generelle typer 4.5	lokalId	...LOKALID		T100	1	1	
Generelle typer 4.5	navnerom	...NAVNEROM		T100	1	1	
Generelle typer 4.5	versjonId	...VERSJONID		T100	0	1	

Avgrenser

KpGjennomføringSone

4.3.3.12 KpGjennomføringSone

Definisjon fra SOSI generell objektkatalog

område for hensynssone for gjennomføringssone i kommune(-del)plan (pbl. § 11-8 tredje ledd bokstav e)

Definert i standard	Egenskapsnavn	SOSI-navn	Verdi	Datatype	-	+	Restriksjon
	Geometri	FLATE					
Plan 4.5.2		..OBJTYPE	KpGjennomføringSone		1	1	
Plan 4.5.2	nasjonalArealPlanId	..NASJONALAREALPLANID		*	1	1	Bare ett av subelementene LANDKODE eller KOMM skal benyttes
ABAS 4.5.2	landkode	...LANDKODE	NO	T2	0	1	LANDKODE skal bare benyttes på planer vedtatt av departementet
ABAS 4.5.2	kommunennummer	...KOMM		H4	0	1	
Plan 4.5.2	planidentifikasjon	...PLANID		T16	1	1	
Plan 4.5.2	gjennomføring	..KPGJENNOMFØRING		H3	1	1	
Plan 4.5.2	hensynSonenavn	..HENSYNSONENAVN		T10	1	1	
Plan 4.5.2	beskrivelse	..BESKRIVELSE		T120	0	1	
Generelle typer 4.5	førsteDigitaliseringsdato	..FØRSTEDIGITALISERINGS DATO		DATOTID	0	1	
Generelle typer 4.5	oppdateringsdato	..OPPDATERINGS DATO		DATOTID	0	1	
Generelle typer 4.5	identifikasjon	..IDENT		*	0	1	
Generelle typer 4.5	lokalId	...LOKALID		T100	1	1	
Generelle typer 4.5	navnerom	...NAVNEROM		T100	1	1	
Generelle typer 4.5	versjonId	...VERSJONID		T100	0	1	

Avgrenses av

KpGjennomføringGrense

4.3.3.13 KpInfrastrukturGrense

Definisjon fra SOSI generell objektkatalog

grense for hensynssone med særlige krav til infrastruktur i kommune(-del)plan (pbl. § 11-8 tredje ledd bokstav b)

Definert i standard	Egenskapsnavn	SOSI-navn	Verdi	Datatype	-	+	Restriksjon
	Geometri	KURVE,BUEP					
Plan 4.5.2		..OBJTYPE	KpInfrastrukturGrense		1	1	
Generelle typer 4.5	førsteDigitaliseringsdato	..FØRSTEDIGITALISERINGS DATO		DATOTID	0	1	
Generelle typer 4.5	oppdateringsdato	..OPPDATERINGS DATO		DATOTID	0	1	
Generelle typer 4.5	posisjonskvalitet	..KVALITET		*	0	1	
Generelle typer 4.5	målemetode	...MÅLEMETODE		H2	1	1	
Generelle typer 4.5	nøyaktighet	...NØYAKTIGHET		H6	0	1	
Generelle typer 4.5	identifikasjon	..IDENT		*	0	1	
Generelle typer 4.5	lokalId	...LOKALID		T100	1	1	
Generelle typer 4.5	navnerom	...NAVNEROM		T100	1	1	
Generelle typer 4.5	versjonId	...VERSJONID		T100	0	1	

Avgrenser

KpInfrastrukturSone

4.3.3.14 KpInfrastrukturLinje

Definisjon fra SOSI generell objektkatalog

linje for hensynssone med særlige krav til infrastruktur i kommune(-del)plan (pbl. § 11-8 tredje ledd bokstav b)

Definert i standard	Egenskapsnavn	SOSI-navn	Verdi	Datatype	-	+	Restriksjon
	Geometri	KURVE,BUEP					
Plan 4.5.2		..OBJTYPE	KpInfrastruktur Linje		1	1	
Plan 4.5.2	nasjonalArealPlanId	..NASJONALAREALPLANID		*	1	1	Bare ett av subelementene LANDKODE eller KOMM skal benyttes
ABAS 4.5.2	landkode	...LANDKODE	NO	T2	0	1	LANDKODE skal bare benyttes på planer vedtatt av departementet
ABAS 4.5.2	kommunennummer	...KOMM		H4	0	1	
Plan 4.5.2	planidentifikasjon	...PLANID		T16	1	1	
Plan 4.5.2	infrastrukturLinje	..KPINFRASTRUKTURLINJE		H4	1	1	
Plan 4.5.2	vertikalnivå	..VERTNIV		H1	0	1	
Plan 4.5.2	arealbruksstatus	..AREALST		H1	1	1	
Generelle typer 4.5	førsteDigitaliserings dato	..FØRSTEDIGITALISERINGS DATO		DATOTID	0	1	
Generelle typer 4.5	oppdateringsdato	..OPPDATERINGSDATO		DATOTID	0	1	
Generelle typer 4.5	posisjonskvalitet	..KVALITET		*	0	1	
Generelle typer 4.5	målemetode	...MÅLEMETODE		H2	1	1	
Generelle typer 4.5	nøyaktighet	...NØYAKTIGHET		H6	0	1	
Generelle typer 4.5	identifikasjon	..IDENT		*	0	1	
Generelle typer 4.5	lokalld	...LOKALID		T100	1	1	
Generelle typer 4.5	navnerom	...NAVNEROM		T100	1	1	
Generelle typer 4.5	versjonld	...VERSJONID		T100	0	1	

4.3.3.15 KpInfrastrukturSone

Definisjon fra SOSI generell objektkatalog

område for hensynssone med særlige krav til infrastruktur i kommune(-del)plan (pbl. § 11-8 tredje ledd bokstav b)

Definert i standard	Egenskapsnavn	SOSI-navn	Verdi	Datatype	-	+	Restriksjon
	Geometri	FLATE					
Plan 4.5.2		..OBJTYPE	KpInfrastruktur Sone		1	1	
Plan 4.5.2	nasjonalArealPlanId	..NASJONALAREALPLANID		*	1	1	Bare ett av subelementene LANDKODE eller KOMM skal benyttes
ABAS 4.5.2	landkode	...LANDKODE	NO	T2	0	1	LANDKODE skal bare benyttes på planer vedtatt av departementet
ABAS 4.5.2	kommunennummer	...KOMM		H4	0	1	
Plan 4.5.2	planidentifikasjon	...PLANID		T16	1	1	
Plan 4.5.2	infrastruktur	..KPINFRASTRUKTUR		H3	1	1	
Plan 4.5.2	hensynSonenavn	..HENSYNSONENAVN		T10	1	1	
Plan 4.5.2	beskrivelse	..BESKRIVELSE		T120	0	1	
Generelle typer 4.5	førsteDigitaliserings dato	..FØRSTEDIGITALISERINGS DATO		DATOTID	0	1	
Generelle typer 4.5	oppdateringsdato	..OPPDATERINGSDATO		DATOTID	0	1	
Generelle typer 4.5	identifikasjon	..IDENT		*	0	1	
Generelle typer 4.5	lokalld	...LOKALID		T100	1	1	

Definert i standard	Egenskapsnavn	SOSI-navn	Verdi	Datatype	-	+	Restriksjon
Generelle typer 4.5	navnerom	...NAVNEROM		T100	1	1	
Generelle typer 4.5	versjonId	...VERSJONID		T100	0	1	

Avgrenses av

KpInfrastrukturGrense

4.3.3.16 KpRestriksjonGrense

Definisjon fra SOSI generell objektkatalog

grense for restriksjon i kommune (-del) plan (pbl. 1985 § 20-4)

Definert i standard	Egenskapsnavn	SOSI-navn	Verdi	Datatype	-	+	Restriksjon
	Geometri	KURVE,BUEP					
Plan 4.5.2		..OBJTYPE	KpRestriksjonGrense		1	1	
Generelle typer 4.5	førsteDigitaliseringsdato	..FØRSTEDIGITALISERINGS DATO		DATOTID	0	1	
Generelle typer 4.5	oppdateringsdato	..OPPDATERINGS DATO		DATOTID	0	1	
Generelle typer 4.5	posisjonskvalitet	..KVALITET		*	0	1	
Generelle typer 4.5	målemetode	...MÅLEMETODE		H2	1	1	
Generelle typer 4.5	nøyaktighet	...NØYAKTIGHET		H6	0	1	
Generelle typer 4.5	identifikasjon	..IDENT		*	0	1	
Generelle typer 4.5	lokalId	...LOKALID		T100	1	1	
Generelle typer 4.5	navnerom	...NAVNEROM		T100	1	1	
Generelle typer 4.5	versjonId	...VERSJONID		T100	0	1	

Avgrenser

KpRestriksjonOmråde

4.3.3.17 KpRestriksjonOmråde

Definisjon fra SOSI generell objektkatalog

område med restriksjon i kommune (-del) plan (pbl. 1985 § 20-4)

Definert i standard	Egenskapsnavn	SOSI-navn	Verdi	Datatype	-	+	Restriksjon
	Geometri	FLATE					
Plan 4.5.2		..OBJTYPE	KpRestriksjonOmråde		1	1	
Plan 4.5.2	nasjonalArealPlanId	..NASJONALAREALPLANID		*	1	1	Bare ett av subelementene LANDKODE eller KOMM skal benyttes
ABAS 4.5.2	landkode	...LANDKODE	NO	T2	0	1	LANDKODE skal bare benyttes på planer vedtatt av departementet
ABAS 4.5.2	kommunenummer	...KOMM		H4	0	1	
Plan 4.5.2	planidentifikasjon	...PLANID		T16	1	1	
Plan 4.5.2	arealbruksstatus	..AREALST		H1	0	1	
Plan 4.5.2	arealbruksrestriksjoner	..OPLRESTR		H3	1	1	
Generelle typer 4.5	førsteDigitaliseringsdato	..FØRSTEDIGITALISERINGS DATO		DATOTID	0	1	
Generelle typer 4.5	oppdateringsdato	..OPPDATERINGS DATO		DATOTID	0	1	
Generelle typer 4.5	identifikasjon	..IDENT		*	0	1	
Generelle typer 4.5	lokalId	...LOKALID		T100	1	1	
Generelle typer 4.5	navnerom	...NAVNEROM		T100	1	1	
Generelle typer 4.5	versjonId	...VERSJONID		T100	0	1	

Avgrenses av

KpRestriksjonGrense

4.3.3.18 KpRetningslinjeGrense

Definisjon fra SOSI generell objektkatalog

grense for retningslinje i kommune (-del) plan (pbl. 1985 § 20-4)

Definert i standard	Egenskapsnavn	SOSI-navn	Verdi	Datatype	-	+	Restriksjon
	Geometri	KURVE,BUEP					
Plan 4.5.2		..OBJTYPE	KpRetningslinje Grense		1	1	
Generelle typer 4.5	førsteDigitaliseringsdato	..FØRSTEDIGITALISERINGS DATO		DATOTID	0	1	
Generelle typer 4.5	oppdateringsdato	..OPPDATERINGSDATO		DATOTID	0	1	
Generelle typer 4.5	posisjonskvalitet	..KVALITET		*	0	1	
Generelle typer 4.5	målemetode	...MÅLEMETODE		H2	1	1	
Generelle typer 4.5	nøyaktighet	...NØYAKTIGHET		H6	0	1	
Generelle typer 4.5	identifikasjon	..IDENT		*	0	1	
Generelle typer 4.5	lokalld	...LOKALID		T100	1	1	
Generelle typer 4.5	navnerom	...NAVNEROM		T100	1	1	
Generelle typer 4.5	versjonld	...VERSJONID		T100	0	1	

Avgreanser

KpRetningslinjeOmråde

4.3.3.19 KpRetningslinjeOmråde

Definisjon fra SOSI generell objektkatalog

område med retningslinje i kommune (-del) plan (pbl. 1985 § 20-4)

Definert i standard	Egenskapsnavn	SOSI-navn	Verdi	Datatype	-	+	Restriksjon
	Geometri	FLATE					
Plan 4.5.2		..OBJTYPE	KpRetningslinje Område		1	1	
Plan 4.5.2	nasjonalArealPlanld	..NASJONALAREALPLANID		*	1	1	Bare ett av subelementene LANDKODE eller KOMM skal benyttes
ABAS 4.5.2	landkode	...LANDKODE	NO	T2	0	1	LANDKODE skal bare benyttes på planer vedtatt av departementet
ABAS 4.5.2	kommunenummer	...KOMM		H4	0	1	
Plan 4.5.2	planidentifikasjon	...PLANID		T16	1	1	
Plan 4.5.2	arealbruksretningslinjer	..OPLRETNL		H3	1	1	
Generelle typer 4.5	førsteDigitaliseringsdato	..FØRSTEDIGITALISERINGS DATO		DATOTID	0	1	
Generelle typer 4.5	oppdateringsdato	..OPPDATERINGSDATO		DATOTID	0	1	
Generelle typer 4.5	identifikasjon	..IDENT		*	0	1	
Generelle typer 4.5	lokalld	...LOKALID		T100	1	1	
Generelle typer 4.5	navnerom	...NAVNEROM		T100	1	1	
Generelle typer 4.5	versjonld	...VERSJONID		T100	0	1	

Avgrenses av

KpRetningslinjeGrense

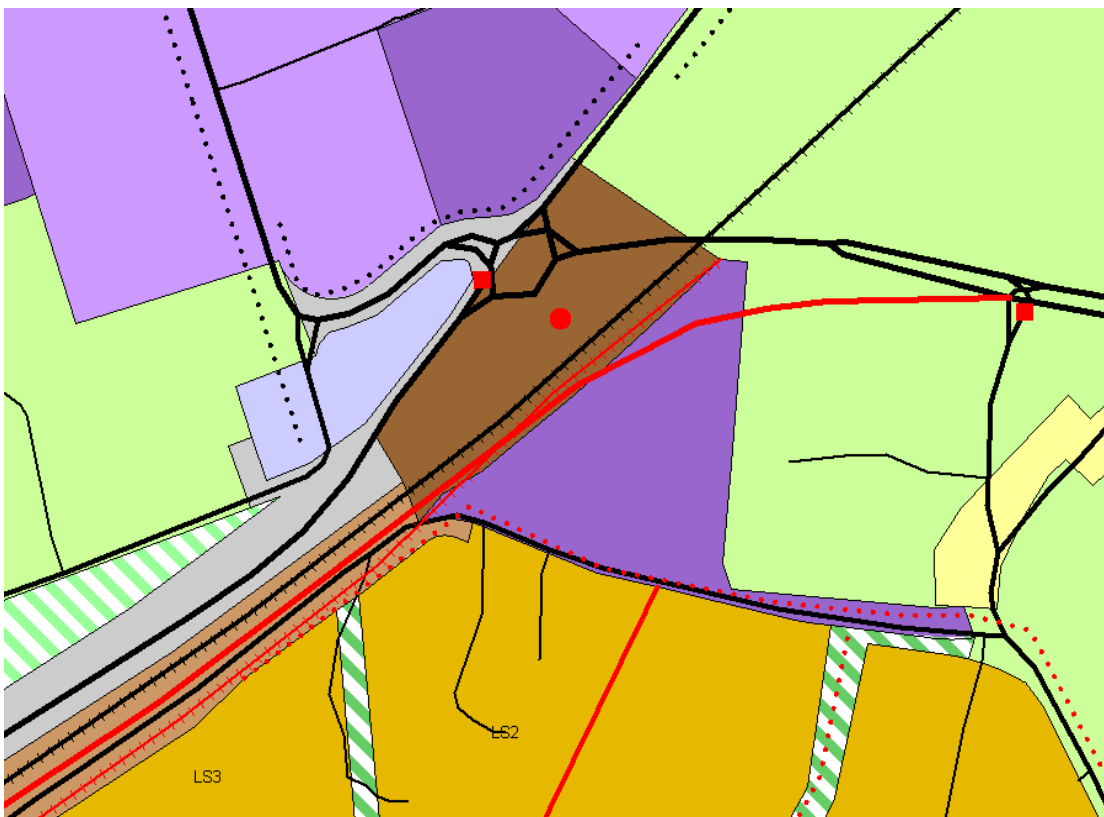
4.3.3.20 KpSamferdsellinje

Definisjon fra SOSI generell objektkatalog

linjer som viktige ledd i kommunikasjonssystemet i kommune (-del) plan (pbl. 1985 § 20-4 første ledd nr. 6, eller pbl. § 11-7 andre ledd nr. 2)

Definert i standard	Egenskapsnavn	SOSI-navn	Verdi	Datatype	-	+	Restriksjon
	Geometri	KURVE,BUEP					

Definert i standard	Egenskapsnavn	SOSI-navn	Verdi	Datatype	-	+	Restriksjon
Plan 4.5.2		..OBJTYPE	KpSamferdsellinje		1	1	
Plan 4.5.2	nasjonalArealPlanId	..NASJONALAREALPLANID		*	1	1	Bare ett av subelementene LANDKODE eller KOMM skal benyttes
ABAS 4.5.2	landkode	...LANDKODE	NO	T2	0	1	LANDKODE skal bare benyttes på planer vedtatt av departementet
ABAS 4.5.2	kommunennummer	...KOMM		H4	0	1	
Plan 4.5.2	planidentifikasjon	...PLANID		T16	1	1	
Plan 4.5.2	samferdselslinjeType	..TYPESAMFLINJE		H4	1	1	
Plan 4.5.2	vertikalnivå	..VERTNIV		H1	1	1	
Plan 4.5.2	arealbruksstatus	..AREALST		H1	1	1	
Plan 4.5.2	viktighet	..VIKTIG		H1	0	1	
Plan 4.5.2	holdningsklasse	..HOLDNINGSKLASSE		H1	0	1	
Generelle typer 4.5	førsteDigitaliserings dato	..FØRSTEDIGITALISERINGS DATO		DATOTID	0	1	
Generelle typer 4.5	oppdateringsdato	..OPPDATERINGSDATO		DATOTID	0	1	
Generelle typer 4.5	posisjonskvalitet	..KVALITET		*	0	1	
Generelle typer 4.5	målemetode	...MÅLEMETODE		H2	1	1	
Generelle typer 4.5	nøyaktighet	...NØYAKTIGHET		H6	0	1	
Generelle typer 4.5	identifikasjon	..IDENT		*	0	1	
Generelle typer 4.5	lokalld	...LOKALID		T100	1	1	
Generelle typer 4.5	navnerom	...NAVNEROM		T100	1	1	
Generelle typer 4.5	versjonld	...VERSJONID		T100	0	1	



Figur 6 Samferdselslinjer og -punkt - eksempel på ulike typer

Eksempelet viser:

Objekttype KpSamferdelsePunkt
 Jernbane nåværende (TYPESAMFLINJE 1151 / AREALST 1)
 Sporveg framtidig (1152 / 2)
 Hovedveg nåværende og framtidig (1122 / 1 og 1122 / 2)
 Gang/sykkelveg nåværende og framtidig (1130/1 og 1130/2)
 Samleveg nåværende og framtidig (1124/1 og 1124/2)
 Adkomstveg nåværende (1125/1)

Objekttype KpSamferdelsePunkt:
 Vegkryss Framtidig (TYPESAMFPUNKT 1129 / AREALST 1)
 Kollektivknutepunkt Framtidig (1159/2)

Objekttype KpArealformålOmråde:
 Areal for veg og bane nåværende og framtidig

4.3.3.21 KpSamferdelsePunkt

Definisjon fra SOSI generell objektkatalog

punkt som viktige ledd i kommunikasjonssystemet i kommune (-del) plan (pbl. 1985 § 20-4 første ledd nr. 6, eller pbl. § 11-7 andre ledd nr. 2)

Definert i standard	Egenskapsnavn	SOSI-navn	Verdi	Datatype	-	+	Restriksjon
	Geometri	SYMBOL,PUNKT					
Plan 4.5.2		..OBJTYPE	KpSamferdse IPunkt		1	1	
Plan 4.5.2	nasjonalArealPlanId	..NASJONALAREALPLANID		*	1	1	Bare ett av subelementene LANDKODE eller KOMM skal benyttes
ABAS 4.5.2	landkode	...LANDKODE	NO	T2	0	1	LANDKODE skal bare benyttes på planer vedtatt av departementet
ABAS 4.5.2	kommunennummer	...KOMM		H4	0	1	
Plan 4.5.2	planidentifikasjon	...PLANID		T16	1	1	
Plan 4.5.2	samferdelspunkt	..TYPESAMFPUNKT		H4	1	1	
Plan 4.5.2	vertikalnivå	..VERTNIV		H1	1	1	
Plan 4.5.2	arealbruksstatus	..AREALST		H1	1	1	
Plan 4.5.2	viktighet	..VIKTIG		H1	0	1	
Generelle typer 4.5	førsteDigitaliserings dato	..FØRSTEDIGITALISERINGS DATO		DATOTID	0	1	
Generelle typer 4.5	oppdateringsdato	..OPPDATERINGSDATO		DATOTID	0	1	
Generelle typer 4.5	posisjonskvalitet	..KVALITET		*	0	1	
Generelle typer 4.5	målemetode	...MÅLEMETODE		H2	1	1	
Generelle typer 4.5	nøyaktighet	...NØYAKTIGHET		H6	0	1	
Generelle typer 4.5	identifikasjon	..IDENT		*	0	1	
Generelle typer 4.5	lokallid	...LOKALID		T100	1	1	
Generelle typer 4.5	navnerom	...NAVNEROM		T100	1	1	
Generelle typer 4.5	versjonId	...VERSJONID		T100	0	1	

4.3.3.22 KpSikringGrense

Definisjon fra SOSI generell objektkatalog

grense for hensynssone for sikringssone i kommune(-del)plan (pbl. § 11-8 tredje ledd bokstav a)

Definert i standard	Egenskapsnavn	SOSI-navn	Verdi	Datatype	-	+	Restriksjon
	Geometri	KURVE,BUEP					
Plan 4.5.2		..OBJTYPE	KpSikringGrense		1	1	
Generelle typer 4.5	førsteDigitaliseringsdato	..FØRSTEDIGITALISERINGSDATO		DATOTID	0	1	
Generelle typer 4.5	oppdateringsdato	..OPPDATERINGSDATO		DATOTID	0	1	

Definert i standard	Egenskapsnavn	SOSI-navn	Verdi	Datatype	-	+	Restriksjon
Generelle typer 4.5	posisjonskvalitet	..KVALITET		*	0	1	
Generelle typer 4.5	målemetode	...MÅLEMETODE		H2	1	1	
Generelle typer 4.5	nøyaktighet	...NØYAKTIGHET		H6	0	1	
Generelle typer 4.5	identifikasjon	..IDENT		*	0	1	
Generelle typer 4.5	lokalld	...LOKALID		T100	1	1	
Generelle typer 4.5	navnerom	...NAVNEROM		T100	1	1	
Generelle typer 4.5	versjonld	...VERSJONID		T100	0	1	

Avgreenser

KpSikringSone

4.3.3.23 KpSikringSone

Definisjon fra SOSI generell objektkatalog

område for hensynssone for sikringsone i kommune(-del)plan (pbl. § 11-8 tredje ledd bokstav a)

Definert i standard	Egenskapsnavn	SOSI-navn	Verdi	Datatype	-	+	Restriksjon
	Geometri	FLATE					
Plan 4.5.2		..OBJTYPE	KpSikringSone		1	1	
Plan 4.5.2	nasjonalArealPlanld	..NASJONALAREALPLANID		*	1	1	Bare ett av subelementene LANDKODE eller KOMM skal benyttes
ABAS 4.5.2	landkode	...LANDKODE	NO	T2	0	1	LANDKODE skal bare benyttes på planer vedtatt av departementet
ABAS 4.5.2	kommunenummer	...KOMM		H4	0	1	
Plan 4.5.2	planidentifikasjon	...PLANID		T16	1	1	
Plan 4.5.2	sikring	..KPSIKRING		H3	1	1	
Plan 4.5.2	hensynSonenavn	..HENSYNSONENAVN		T10	1	1	
Plan 4.5.2	beskrivelse	..BESKRIVELSE		T120	0	1	
Generelle typer 4.5	førsteDigitaliseringsdato	..FØRSTEDIGITALISERINGS DATO		DATOTID	0	1	
Generelle typer 4.5	oppdateringsdato	..OPPDATERINGSDATO		DATOTID	0	1	
Generelle typer 4.5	identifikasjon	..IDENT		*	0	1	
Generelle typer 4.5	lokalld	...LOKALID		T100	1	1	
Generelle typer 4.5	navnerom	...NAVNEROM		T100	1	1	
Generelle typer 4.5	versjonld	...VERSJONID		T100	0	1	

Avgrenses av

KpSikringGrense

4.3.3.24 KpStøyGrense

Definisjon fra SOSI generell objektkatalog

grense for hensynssone for støysone i kommune(-del)plan (pbl. § 11-8 tredje ledd bokstav a)

Definert i standard	Egenskapsnavn	SOSI-navn	Verdi	Datatype	-	+	Restriksjon
	Geometri	KURVE,BUEP					
Plan 4.5.2		..OBJTYPE	KpStøyGrense		1	1	
Generelle typer 4.5	førsteDigitaliseringsdato	..FØRSTEDIGITALISERINGS DATO		DATOTID	0	1	
Generelle typer 4.5	oppdateringsdato	..OPPDATERINGS DATO		DATOTID	0	1	
Generelle typer 4.5	posisjonskvalitet	..KVALITET		*	0	1	
Generelle typer 4.5	målemetode	...MÅLEMETODE		H2	1	1	
Generelle typer 4.5	nøyaktighet	...NØYAKTIGHET		H6	0	1	
Generelle typer 4.5	identifikasjon	..IDENT		*	0	1	
Generelle typer 4.5	lokalld	...LOKALID		T100	1	1	
Generelle typer 4.5	navnerom	...NAVNEROM		T100	1	1	
Generelle typer 4.5	versjonld	...VERSJONID		T100	0	1	

Avgrenser

KpStøySone

4.3.3.25 KpStøySone

Definisjon fra SOSI generell objektkatalog

område for hensynsone for støyssone i kommune(-del)plan (pbl. § 11-8 tredje ledd bokstav a)

Definert i standard	Egenskapsnavn	SOSI-navn	Verdi	Datatype	-	+	Restriksjon
	Geometri	FLATE					
Plan 4.5.2		..OBJTYPE	KpStøySone		1	1	
Plan 4.5.2	nasjonalArealPlanId	..NASJONALAREALPLANID		*	1	1	Bare ett av subelementene LANDKODE eller KOMM skal benyttes
ABAS 4.5.2	landkode	...LANDKODE	NO	T2	0	1	LANDKODE skal bare benyttes på planer vedtatt av departementet
ABAS 4.5.2	kommunennummer	...KOMM		H4	0	1	
Plan 4.5.2	planidentifikasjon	...PLANID		T16	1	1	
Plan 4.5.2	støy	..KPSTØY		H3	1	1	
Plan 4.5.2	hensynSonenavn	..HENSYNSONENAVN		T10	1	1	
Plan 4.5.2	beskrivelse	..BESKRIVELSE		T120	0	1	
Generelle typer 4.5	førsteDigitaliserings dato	..FØRSTEDIGITALISERINGS DATO		DATOTID	0	1	
Generelle typer 4.5	oppdateringsdato	..OPPDATERINGSDATO		DATOTID	0	1	
Generelle typer 4.5	identifikasjon	..IDENT		*	0	1	
Generelle typer 4.5	lokallid	...LOKALID		T100	1	1	
Generelle typer 4.5	navnerom	...NAVNEROM		T100	1	1	
Generelle typer 4.5	versjonId	...VERSJONID		T100	0	1	

Avgrenses av

KpStøyGrense

4.3.4 Juridiske punkt og linjer og påskrifter

4.3.4.1 KpJuridiskLinje

Definisjon fra SOSI generell objektkatalog

linje for juridisk tilleggsinformasjon

Definert i standard	Egenskapsnavn	SOSI-navn	Verdi	Datatype	-	+	Restriksjon
	Geometri	KURVE,BUEP					
Plan 4.5.2		..OBJTYPE	KpJuridiskLinje		1	1	
Plan 4.5.2	nasjonalArealPlanId	..NASJONALAREALPLANID		*	1	1	Bare ett av subelementene LANDKODE eller KOMM skal benyttes
ABAS 4.5.2	landkode	...LANDKODE	NO	T2	0	1	LANDKODE skal bare benyttes på planer vedtatt av departementet
ABAS 4.5.2	kommunennummer	...KOMM		H4	0	1	
Plan 4.5.2	planidentifikasjon	...PLANID		T16	1	1	
Plan 4.5.2	juridisklinje	..KPJURLINJE		H4	1	1	
Generelle typer 4.5	førsteDigitaliserings dato	..FØRSTEDIGITALISERINGS DATO		DATOTID	0	1	
Generelle typer 4.5	oppdateringsdato	..OPPDATERINGSDATO		DATOTID	0	1	
Generelle typer 4.5	posisjonskvalitet	..KVALITET		*	0	1	
Generelle typer 4.5	målemetode	...MÅLEMETODE		H2	1	1	
Generelle typer 4.5	nøyaktighet	...NØYAKTIGHET		H6	0	1	

Definert i standard	Egenskapsnavn	SOSI-navn	Verdi	Datatype	-	+	Restriksjon
Generelle typer 4.5	identifikasjon	...IDENT		*	0	1	
Generelle typer 4.5	lokalld	...LOKALID		T100	1	1	
Generelle typer 4.5	navnerom	...NAVNEROM		T100	1	1	
Generelle typer 4.5	versjonld	...VERSJONID		T100	0	1	

4.3.4.2 KpPåskrift

Definisjon fra SOSI generell objektkatalog

supplerende tekst til kommune (-del) plan (pbl. 1985 § 20-4 første ledd, eller pbl. § 11-7 andre ledd)

Definert i standard	Egenskapsnavn	SOSI-navn	Verdi	Datatype	-	+	Restriksjon
	Geometri	TEKST,PUNKT					
Plan 4.5.2		..OBJTYPE	KpPåskrift		1	1	
Plan 4.5.2	nasjonalArealPlanId	..NASJONALAREALPLANID		*	1	1	Bare ett av subelementene LANDKODE eller KOMM skal benyttes
ABAS 4.5.2	landkode	...LANDKODE	NO	T2	0	1	LANDKODE skal bare benyttes på planer vedtatt av departementet
ABAS 4.5.2	kommunenummer	...KOMM		H4	0	1	
Plan 4.5.2	planidentifikasjon	...PLANID		T16	1	1	
GEN 4.0	generellTekststreng	..STRENG		T70	1	1	
Plan 4.5.2	planpåskrifttype	..PLANPÅSKRIFTTYPE		H1	0	1	
Generelle typer 4.5	førsteDigitaliserings dato	..FØRSTEDIGITALISERINGS DATO		DATOTID	0	1	
Generelle typer 4.5	oppdateringsdato	..OPPDATERINGSDATO		DATOTID	0	1	
Generelle typer 4.5	posisjonskvalitet	...KVALITET		*	0	1	
Generelle typer 4.5	målemetode	...MÅLEMETODE		H2	1	1	
Generelle typer 4.5	nøyaktighet	...NØYAKTIGHET		H6	0	1	
Generelle typer 4.5	identifikasjon	...IDENT		*	0	1	
Generelle typer 4.5	lokalld	...LOKALID		T100	1	1	
Generelle typer 4.5	navnerom	...NAVNEROM		T100	1	1	
Generelle typer 4.5	versjonld	...VERSJONID		T100	0	1	

4.3.4.3 KpRegulertHøyde

Definisjon fra SOSI generell objektkatalog

linje for bestemmelse om planbestemt høyde

Definert i standard	Egenskapsnavn	SOSI-navn	Verdi	Datatype	-	+	Restriksjon
	Geometri	PUNKT,KURVE					
Plan 4.5.2		..OBJTYPE	KpRegulertHøyde		1	1	
Plan 4.5.2	nasjonalArealPlanId	..NASJONALAREALPLANID		*	1	1	Bare ett av subelementene LANDKODE eller KOMM skal benyttes
ABAS 4.5.2	landkode	...LANDKODE	NO	T2	0	1	LANDKODE skal bare benyttes på planer vedtatt av departementet
ABAS 4.5.2	kommunenummer	...KOMM		H4	0	1	
Plan 4.5.2	planidentifikasjon	...PLANID		T16	1	1	
Plan 4.5.2	bestemmelse om høydeverdier gitt i planbestemmelser	..HØYDEFRAPLANBEST		*	1	1	
Plan 4.5.2	regulertHøyde	...REGULERTHØYDE		D7.2	1	1	

Definert i standard	Egenskapsnavn	SOSI-navn	Verdi	Datatype	-	+	Restriksjon
GEN 4.0	høyde-Referanse	...HØYDE-REF		T6	0	1	
Generelle typer 4.5	førsteDigitaliserings dato	..FØRSTEDIGITALISERINGS DATO		DATO TID	0	1	
Generelle typer 4.5	oppdateringsdato	..OPPDATERINGSDATO		DATO TID	0	1	
Generelle typer 4.5	posisjonskvalitet	..KVALITET		*	0	1	
Generelle typer 4.5	målemetode	...MÅLEMETODE		H2	1	1	
Generelle typer 4.5	nøyaktighet	...NØYAKTIGHET		H6	0	1	
Generelle typer 4.5	identifikasjon	..IDENT		*	0	1	
Generelle typer 4.5	lokallid	...LOKALID		T100	1	1	
Generelle typer 4.5	navnerom	...NAVNEROM		T100	1	1	
Generelle typer 4.5	versjonid	...VERSJONID		T100	0	1	

4.3.5 Basisegenskaper

4.3.5.1 arealbruksstatus AREALST

(Kilde: Plan 4.5.2) status for arealbruk innen oversiktsplan (pbl. 1985 § 20-4 første ledd og § 25 og pbl. §§ 11-7 og 12-1). Arealbruksstatus 3 skal ikke benyttes på nye planer.

SOSI-navn syntaksdefinisjon	Kodenavn	Definisjon/Forklaring	Kode
.DEF ..AREALST H1			
	Nåværende	Formålet er regulert/avsatt i en tidligere plan, ev. vært brukt til formålet før det var krav om kommuneplan.	1
	Framtidig	Framtidig (benyttes ikke for LNF-områder)	2
	Videreutvikling av nåværende	Videreutvikling av nåværende. Benyttes ikke for LNF-områder. Benyttes heller ikke i planer vedtatt etter (2008) pbl.	3

4.3.5.2 beskrivelse BESKRIVELSE

(Kilde: Plan 4.5.2) beskrivelse kan benyttes der loven gir anledning til detaljering, for eks, "andre anlegg", men der lov/forskrift ikke definerer detaljeringen i form av spesifikke arealformål

SOSI-navn syntaksdefinisjon
.DEF ..BESKRIVELSE T120

4.3.5.3 bestemmelseOmrådeNavn BESTEMMELSEOMRÅVN

(Kilde: Plan 4.5.2) planbestemmelse knyttet til navngitt område

SOSI-navn syntaksdefinisjon
.DEF ..BESTEMMELSEOMRÅVN T20

4.3.5.4 båndlagtFremTil BÅNDLAGTFREMTIL

(Kilde: Plan 4.5.2) planbestemmelsen om midlertidig båndlagt i påvente av vedtak etter pbl., eller særlov, med angivelse av hvilke rådighetsbegrensinger som gjelder inntil det er utarbeidet et nytt forvaltningsgrunnlag for arealet (pbl. § § 11-8 tredje ledd bokstav d)

SOSI-navn syntaksdefinisjon
.DEF ..BÅNDLAGTFREMTIL DATO

4.3.5.5 eierformType EIERFORM

(Kilde: Plan 4.5.2) planbestemmelse om arealet skal brukes av det offentlige, eller være fellesarealer for flere eiendommer (pbl. § 11-10 nr. 3). Annen eierform er standardverdi hvis ikke annet er angitt.

SOSI-navn syntaksdefinisjon	Kodenavn	Definisjon/Forklaring	Kode
.DEF ..EIERFORM H1			
	Offentlig formål	Areal som skal eies eller brukes av det offentlige.	1
	Felles	Areal som skal opparbeides og driftes, og eies som sameie av flere navngitte (matrikelnumre) eiendommer.	2
	Annen eierform		3

4.3.5.6 hensynSonenavn HENSYNSONENAVN

(Kilde: Plan 4.5.2) identifikasjon av hensynssone (pbl. § 11-8)

SOSI-navn syntaksdefinisjon
.DEF ..HENSYNSONENAVN T10

4.3.5.7 holdningsklasse HOLDNINGSKLASSE

(Kilde: Plan 4.5.2) planbestemmelse om lokalisering, bruk og strenghetsklasser for avkjørsler til veg (pbl. § 11-10 nr. 4)

SOSI-navn syntaksdefinisjon	Kodenavn	Definisjon/Forklaring	Kode
.DEF ..HOLDNINGSKLASSE H1			
	Lite streng		1
	Mindre streng		2
	Streng		3
	Meget streng		4

4.3.5.8 høyde-Referanse HØYDE-REF

(Kilde: Generelle typer 4.5) referanseflate som er utgangspunktet for høydene. For alle nye planer skal NN2000 benyttes.

SOSI-navn syntaksdefinisjon	Kodenavn	Definisjon/Forklaring	Kode
.DEF ..HØYDE-REF T6			
	Ellipsoide jf. KOORDSYS		ELLIP
	Lokal referanseflate		LOKAL
	Geoide bestemt av NKG i 1989		NKG89
	Norsk Null av 1954	Denne er identisk med NN1954	NN54
	Nord-Norsk Null av 1957	For nyere data er denne gått ut av bruk. Er erstattet av NN54.	NNN57
	Norsk Null av 2000	Nytt felles nordisk vertikalt datum, basert på Normal Amsterdams Peil.	NN2000
	Lokalt nett, Oslo		101
	Lokalt nett, Bærum		102
	Lokalt nett, Asker		103
	Lokalt nett, Lillehammer		104
	Lokalt nett, Drammen		105
	Lokalt nett, Bergen/Askøy		106
	Lokalt nett, Trondheim		107
	Lokalt nett, Bodø		108
	Lokalt nett, Kristiansund		109
	Lokalt nett, Ålesund		110

4.3.5.9 ikrafttredelsesdato IKRAFT

(Kilde: Plan 4.5.2) dato for ikrafttredelse av planer (pbl. 1985 §§ 20-1 andre ledd og 22, samt pbl. §§ 11-6, 11-15 og 11-16)

SOSI-navn syntaksdefinisjon
.DEF
..IKRAFT DATO

4.3.5.10 kommunenummer KOMM

(Kilde: ABAS 4.5.2) nummerering av kommuner i henhold til SSB sin offisielle liste

Merknad:

Det presiseres at kommunenummer alltid skal ha 4 siffer, dvs. eventuelt med ledende null. Kommunenummer benyttes for kopling mot en rekke andre registre som også benytter 4 siffer. Kodelisten er lang og tas ikke med her. Se ABAS 4.5.2.

SOSI-navn syntaksdefinisjon	Kodenavn	Definisjon/Forklaring	Kode
.DEF			
..KOMM H4			

4.3.5.11 angittHensyn KPANGITTHENSYN

(Kilde: Plan 4.5.2) hensynssone - særlig hensyn med angivelse av interesse (pbl. § 11-8 tredje ledd bokstav c)

SOSI-navn syntaksdefinisjon	Kodenavn	Definisjon/Forklaring	Kode
.DEF			
..KPANGITTHENSYN H3			
	Sone med særlige hensyn til landbruk, reindrift, friluftsliv, grøntstruktur, landskap eller bevaring av naturmiljø eller kulturmiljø med angivelse av interesse	Ikke tillatt brukt på planer vedtatt iht. SOSI 4.5	500
	Hensyn landbruk		510
	Hensyn reindrift		520
	Hensyn friluftsliv		530
	Hensyn grønnstruktur		540
	Hensyn landskap		550
	Bevaring naturmiljø		560
	Bevaring kulturmiljø		570
	Randområder til nasjonalpark/landskapsvernområde		580
	Hensyn for sikring av mineralressurser	Kommunen synliggjør mineralressurser som kan være aktuelle for fremtidig utvinning.	590

4.3.5.12 arealformål KPAREALFORMÅL

(Kilde: Plan 4.5.2) arealformål - formålet må angis nærmere (pbl. § 11-7)

SOSI-navn syntaksdefinisjon	Kodenavn	Definisjon/Forklaring	Kode
.DEF			
..KPAREALFORMÅL H4			
	Bebyggelse og anlegg - generalisert (utgått)	Ikke tillatt brukt på planer vedtatt iht. SOSI 4.5	1000
	Bebyggelse og anlegg		1001
	Boligbebyggelse		1110
	Fritidsbebyggelse		1120
	Sentrumsformål		1130
	Kjøpesenter		1140
	Forretninger		1150
	Offentlig eller privat tjenesteyting		1160
	Fritids- og turistformål		1170
	Råstoffutvinning		1200
	Næringsvirksomhet		1300
	Idrettsanlegg		1400
	Andre typer bebyggelse og anlegg		1500

SOSI-navn syntaksdefinisjon	Kodenavn	Definisjon/Forklaring	Kode
	Uteoppholdsareal		1600
	Grav- og urnelund		1700
	Kombinert bebyggelse og anleggsformål		1800
	Samferdselsanlegg og teknisk infrastruktur - generalisert (utgått)	Ikke tillatt brukt på planer vedtatt iht. SOSI 4.5	2000
	Samferdselsanlegg og teknisk infrastruktur (arealer)		2001
	Veg		2010
	Bane (nærmere angitte baneformål)		2020
	Lufthavn		2030
	Havn		2040
	Molo		2044
	(Hovednett for sykkel)		2050
	Kollektivnett		2060
	Kollektivknutepunkt		2070
	Parkering		2080
	Trase for teknisk infrastruktur		2100
	Kombinerte formål for samferdselsanlegg og/eller teknisk infrastrukturtraseer		2800
	Grønnstruktur - generalisert (utgått)	Ikke tillatt brukt på planer vedtatt iht. SOSI 4.5	3000
	Grønnstruktur	NB! Utgått. Skal ikke benyttes i planer vedtatt etter 01.04.2019	3001
	Blå/grønnstruktur	Ny fra 01.04.2019	3002
	Naturområde - grønnstruktur		3020
	Turdrag		3030
	Friområde		3040
	Park		3050
	Overvannstiltak		3100
	Kombinerte grøntstrukturformål		3800
	Forsvaret - generalisert (utgått)	Ikke tillatt brukt på planer vedtatt iht. SOSI 4.5	4000
	Forsvaret		4001
	Ulike typer militære formål		4010
	Skytefelt/øvingsområde		4020
	Forlegning/leir		4030
	Kombinerte militærformål		4800
	Landbruk-, natur- og friluftformål samt reindrift (LNFR) - generalisert (utgått)	Ikke tillatt brukt på planer vedtatt iht. SOSI 4.5	5000
	Landbruk-, natur- og friluftformål samt reindrift (LNFR)	NB! Utgått. Skal ikke brukes på planer vedtatt etter 1.januar 2011, jf. justering i kart- og planforskriften.	5001
	LNRF areal for nødvendige tiltak for landbruk og reindrift og gårdstilknyttet næringsvirksomhet basert på gårdens ressursgrunnlag		5100
	LNFR areal for spredt bolig- fritids- eller næringsbebyggelse, mv		5200
	Spredt boligbebyggelse		5210
	Spredt fritidsbebyggelse		5220
	Spredt næringsbebyggelse		5230
	Bruk og vern av sjø og vassdrag med tilhørende strandsone - generalisert (utgått)	Ikke tillatt brukt på planer vedtatt iht. SOSI 4.5	6000
	Bruk og vern av sjø og vassdrag med tilhørende strandsone		6001
	Ferdse		6100
	Ankringsområde		6110
	Opplagsområde		6120
	Riggområde		6130

SOSI-navn syntaksdefinisjon	Kodenavn	Definisjon/Forklaring	Kode
	Farleder		6200
	Havneområde i sjø		6220
	Småbåthavn		6230
	Fiske		6300
	Akvakultur		6400
	Drikkevann		6500
	Naturområde		6600
	Friluftsområde		6700
	Kombinerte formål i sjø og vassdrag med eller uten tilhørende strandsone		6800

4.3.5.13 *kpBestemmelseHjemmel* KPBESTEMMELSEHJEMMEL

(Kilde: Plan 4.5.2) Pbl. §§ 11-9, 11-10 og 11-11

SOSI-navn syntaksdefinisjon	Kodenavn	Definisjon/Forklaring	Kode
.DEF ..KPBESTEMMELSEHJEM MEL H2			
	krav om reguleringsplan	Pbl. § 11-9 nr. 1 om krav om reguleringsplan for visse arealer eller for visse tiltak, herunder at det skal foreligge områderegulering før detaljregulering kan vedtas	1
	innhold utbyggingsavtale	Pbl. § 11-9 nr. 2 om innholdet i utbyggingsavtaler, jf. § 17-2	2
	krav vannforsyning, avløp, veg og annen transport	Pbl. § 11-9 nr. 3 om krav til nærmere angitte løsninger for vannforsyning, avløp, veg og annen transport i forbindelse med nye bygge- og anleggstiltak, herunder forbud mot eller påbud om slike løsninger, og krav til det enkelte anlegg, jf. § 18-1. Det kan også gis bestemmelse om tilrettelegging for forsyning av vannbåren varme til ny bebyggelse, jf. § 27-5	3
	rekkefølgekrav	Pbl. § 11-9 nr. 4 om rekkefølgekrav for å sikre etablering av samfunnsservice, teknisk infrastruktur, grønnstruktur før områder tas i bruk og tidspunkt for når områder kan tas i bruk til bygge- og anleggsformål, herunder rekkefølgen på utbyggingen	4
	byggegrenser, utbyggingsvolum og funksjonskrav	Pbl. § 11-9 nr. 5 om byggegrenser, utbyggingsvolum og funksjonskrav, herunder om universell utforming, leke-, ute- og oppholdsplasser, skilt og reklame, parkering, frikjøp av parkeringsplasser etter § 28-7 og utnyttning av boligmassen etter § 31-6	5
	miljøkvalitet, estetikk, natur, landskap og grønnstruktur	Pbl. § 11-9 nr. 6 om miljøkvalitet, estetikk, natur, landskap og grønnstruktur, herunder om midlertidige og flyttbare konstruksjoner og anlegg	6
	hensyn bevaring bygning og annet kulturmiljø	Pbl. § 11-9 nr. 7 om hensyn som skal tas til bevaring av eksisterende bygninger og annet kulturmiljø	7
	forhold som skal avklares og belyses	Pbl. § 11-9 nr. 8 om forhold som skal avklares og belyses i videre reguleringsarbeid, herunder bestemmelser om miljøoppfølging og -overvåking	8
	mindre utbyggingstiltak	Pbl. § 11-10 nr. 1 om at mindre utbyggingstiltak ikke krever ytterligere plan dersom det er gitt bestemmelser om utbyggingsvolum og uteareal, og forholdet til transportnett og annet lovverk er ivarett	11
	fysisk utforming av anlegg	Pbl. § 11-10 nr. 2 om fysisk utforming av anlegg	12
	offentlige formål eller fellesareal	Pbl. § 11-10 nr. 3 om hvilke arealer som skal være til offentlige formål eller fellesareal	13
	avkjørsler til veg	Pbl. § 11-10 nr. 4 om lokalisering, bruk og streghetsklasser for avkjørsler til veg	14
	områder Forsvaret selv kan fatte vedtak	Pbl. § 11-10 nr. 5 om i hvilke områder Forsvaret i medhold av § 20-4 selv kan fatte vedtak om virksomhet, bygg og anlegg	15
	bygninger og anlegg til landbruk og reindrift	Pbl. § 11-11 nr. 1 om omfang, lokalisering og utforming av bygninger og anlegg til landbruk og reindrift som nevnt i §	21

SOSI-navn syntaksdefinisjon	Kodenavn	Definisjon/Forklaring	Kode
		11-7 første ledd nr. 5	
	spredt bolig-, fritids- eller næringsbebyggelse	Pbl. § 11-11 nr. 2 om at spredt bolig-, fritids- eller næringsbebyggelse og annen bebyggelse kan tillates gjennom behandling av enkeltvis søknader eller reguleringsplan når formålet, bebyggelsens omfang og lokalisering er nærmere angitt i arealplanen	22
	bruk og vern av vannflate, vannsøyle og bunn	Pbl. § 11-11 nr. 3 om bruk og vern av vannflate, vannsøyle og bunn	23
	nødvendige tiltak i 100-metersbeltet	Pbl. § 11-11 nr. 4 om å tillate nødvendige bygninger, mindre anlegg og opplag i 100-metersbeltet langs sjøen med sikte på landbruk, reindrift, fiske, fangst, akvakultur og ferdsel til sjøs	24
	forbud i områder inntil 100 meter langs vassdrag	Pbl. § 11-11 nr. 5 om at det for områder inntil 100 meter langs vassdrag skal være forbudt å sette i verk bestemt angitte bygge- og anleggstiltak. I slikt område kan det også gis bestemmelser for å sikre eller opprettholde kantvegetasjon, og for å sikre allmennhetens tilgang til strandsonen	25
	ferdsel i områder med spesielle vernehensyn og på sjøen	Pbl. § 11-11 nr. 6 om ferdsel i områder med spesielle vernehensyn og på sjøen	26
	hvilke artsgrupper/arter av akvakultur som kan etableres	Pbl. § 11-11 nr. 7 om hvilke artsgrupper eller arter av akvakultur som enkeltvis eller i kombinasjon kan etableres	27

4.3.5.14 båndlegging KPBÅNDLEGGING

(Kilde: Plan 4.5.2) hensynssone - båndlegging (pbl. § 11-8 bokstav d)

SOSI-navn syntaksdefinisjon	Kodenavn	Definisjon/Forklaring	Kode
.DEF ..KPBÅNDLEGGING H3			
	Båndlegging (utgått)	Ikke tillatt brukt på planer vedtatt iht. SOSI 4.5	700
	Båndlegging for regulering etter pbl.		710
	Båndlegging etter lov om naturvern		720
	Båndlegging etter lov om naturområder i Oslo og nærliggende kommuner (markalova)		735
	Båndlegging etter lov om kulturminner		730
	Båndlegging etter andre lover		740
	Båndlegging i forhold til avkjøringsklasser etter vegloven		750

4.3.5.15 detaljering KPDETALJERING

(Kilde: Plan 4.5.2) hensynssone - videreføring av gjeldende reguleringsplan (pbl. § 11-8 bokstav f)

SOSI-navn syntaksdefinisjon	Kodenavn	Definisjon/Forklaring	Kode
.DEF ..KPDETALJERING H3			
	Reguleringsplan skal fortsatt gjelde – generalisert (utgått)	Ikke tillatt brukt på planer vedtatt iht. SOSI 4.5	900
	Reguleringsplan skal fortsatt gjelde		910

4.3.5.16 fare KPFARE

(Kilde: Plan 4.5.2) hensynssone - fare (pbl. § 11-8 tredje ledd bokstav a)

SOSI-navn syntaksdefinisjon	Kodenavn	Definisjon/Forklaring	Kode
.DEF ..KPFARE H3			
	Ras- og skredfare		310
	Flomfare		320

SOSI-navn syntaksdefinisjon	Kodenavn	Definisjon/Forklaring	Kode
	Radonfare		330
	Brann-/eksplosjonsfare		350
	Skytebane		360
	Høyspenningsanlegg (inkl. høyspentkabler)		370
	Sone for militær virksomhet		380
	Annen fare		390

4.3.5.17 gjennomføring KPGJENNOMFØRING

(Kilde: Plan 4.5.2) hensynsone med bestemmelse om at flere eiendommer skal undergis felles planlegging med bruk av særskilte gjennomføringsvirkemidler (pbl. § 11-8 tredje ledd bokstav e annet ledd)

SOSI-navn syntaksdefinisjon	Kodenavn	Definisjon/Forklaring	Kode
.DEF ..KPGJENNOMFØRING H3			
	Krav om felles planlegging, omforming og fornyelse	Ikke tillatt brukt på planer vedtatt iht. SOSI 4.5	800
	Krav om felles planlegging		810
	Omforming		820
	Fornyelse		830

4.3.5.18 infrastruktur KPINFRASTRUKTUR

(Kilde: Plan 4.5.2) hensynsone - krav til infrastruktur (pbl. § 11-8 tredje ledd bokstav b)

SOSI-navn syntaksdefinisjon	Kodenavn	Definisjon/Forklaring	Kode
.DEF ..KPINFRASTRUKTUR H3			
	Krav vedrørende infrastruktur		410
	Rekkefølgekrav infrastruktur		430
	Rekkefølgekrav samfunnsservice		440
	Rekkefølgekrav grønnstruktur		450

4.3.5.19 infrastrukturLinje KPINFRASTRUKTURLINJE

(Kilde: Plan 4.5.2) linjer som angir utstrekningen av krav om infrastruktur (pbl. § 11-8 tredje ledd bokstav b)

SOSI-navn syntaksdefinisjon	Kodenavn	Definisjon/Forklaring	Kode
.DEF ..KPINFRASTRUKTURLINJ E H4			
	Vann	Trase for vannforsyning	1165
	Avløp	Trase for avløp	1166
	Kraftledning	Overføringsanlegg for energi	1167
	Overvanntrase		1168

4.3.5.20 juridisklinje KPJURLINJE

(Kilde: Plan 4.5.2) linje for utstrekning av planens, arealformålets, bygnings mv. juridiske virkning (pbl. kap. 11)

SOSI-navn syntaksdefinisjon	Kodenavn	Definisjon/Forklaring	Kode
.DEF ..KPJURLINJE H4			
	Byggegrense	Må brukes hvis det skal bygges nærmere enn 100 meter fra strandlinjen langs sjø, jf. pbl. § 1-8 tredje ledd.	1111
	Forbudsgrense sjøen		1112
	Forbudsgrense vassdrag		1113

SOSI-navn syntaksdefinisjon	Kodenavn	Definisjon/Forklaring	Kode
	Strandlinje sjø		1160
	Strandlinje vassdrag		1161
	Midtlinje vassdrag		1162
	Markagrense	Gjelder kun lov om naturområder i Oslo og nærliggende kommuner (markaloven)	1163

4.3.5.21 sikring KPSIKRING

(Kilde: Plan 4.5.2) hensynssone - sikringssone (pbl. § 11-8 tredje ledd bokstav a)

SOSI-navn syntaksdefinisjon	Kodenavn	Definisjon/Forklaring	Kode
.DEF ..KPSIKRING H3			
	Sikringssoner	Ikke tillatt brukt på planer vedtatt iht. SOSI 4.5	100
	Nedslagsfelt drikkevann		110
	Område for grunnvannsforsyning		120
	Byggeforbud rundt veg, bane og flyplass		130
	Andre sikringssoner		190

4.3.5.22 støy KPSTØY

(Kilde: Plan 4.5.2) hensynssone - støysoner (pbl. § 11-8 tredje ledd bokstav a)

SOSI-navn syntaksdefinisjon	Kodenavn	Definisjon/Forklaring	Kode
.DEF ..KPSTØY H3			
	Støysoner (utgått)	Ikke tillatt brukt på planer vedtatt iht. SOSI 4.5	200
	Rød sone iht. T-1442		210
	Gul sone iht. T-1442		220
	Grønn sone iht. T-1442		230
	Andre støysoner		290

4.3.5.23 kunngjøringsdato KUNNGJØRINGSDATO

(Kilde: Plan 4.5.2) dato når endelig vedtatt arealplan eller planbestemmelse ble kunngjort, pbl. § 6-3, 8-5 siste ledd, 11-15 tredje ledd og 12-12 siste ledd

SOSI-navn syntaksdefinisjon
.DEF ..KUNNGJØRINGSDATO DATO

4.3.5.24 landkode LANDKODE

(Kilde: ABAS 4.5.2) alfanumerisk kode for land som definert i ISO 3166. Landkode benyttes kun for planer vedtatt av departementet.

SOSI-navn syntaksdefinisjon	Kodenavn	Definisjon/Forklaring	Kode
.DEF ..LANDKODE T2			
	Norway		NO

4.3.5.25 lovreferanseBeskrivelse LOVREFBESKRIVELSE

(Kilde: Plan 4.5.2) tekstlig beskrivelse av hvilken lov planen er vedtatt med hjemmel i

SOSI-navn syntaksdefinisjon
.DEF ..LOVREFBESKRIVELSE T120

4.3.5.26 lovreferanseType LOVREFERANSE

(Kilde: Plan 4.5.2) kode for hvilken lov planen er vedtatt etter

SOSI-navn syntaksdefinisjon	Kodenavn	Definisjon/Forklaring	Kode
.DEF ..LOVREFERANSE H1			
	Før Bl. 1924	Før bygningsloven av 1924	1
	Bl. 1924	Bygningsloven av 1924	2
	Bl. 1965	Bygningsloven av 1965	3
	Pbl. 1985	Plan- og bygningsloven av 1985	4
	Pbl. 1985 eller før	Plan- og bygningsloven av 1985 eller før	5
	Pbl. 2008	Plan- og bygningsloven av 2008	6

4.3.5.27 område navn OMRNAV N

(Kilde: Plan 4.5.2) navn/feltbetegnelse på arealbruksområde/arealformålsområde innen kommune(-del)-plan (pbl. 1985 § 20-4 første ledd/pbl. § 11-7)

SOSI-navn syntaksdefinisjon
.DEF ..OMRNAV N T20

4.3.5.28 arealbruk OPLAREAL

(Kilde: Plan 4.5.2) arealbrukskategori (pbl. 1985 § 20-4 første ledd)

SOSI-navn syntaksdefinisjon	Kodenavn	Definisjon/Forklaring	Kode
.DEF ..OPLAREAL H3			
	Byggeområde	Byggeområde, pbl. 1985 § 20-4 første ledd nr. 1 (for generalisering)	100
	Bybebyggelse		101
	Tettbebyggelse		102
	Boligområde	Boligområde (frittliggende, konsentrert, blokker)	110
	Senterområde	Senterområder (hovedsenter, lokalsenter)	120
	Erverv	Erverv (for generalisering)	130
	Forretning		131
	Kontor		132
	Industri		133
	Lager		134
	Fritidsbebyggelse		140
	Offentlig bygning		150
	Bygn. med særskilt allmenntillegget formål	Bygninger med særskilt angitt allmenntillegget formål	155
	Kommunalteknisk anlegg	Kommunalteknisk anlegg (for generalisering)	160
	Grav- og urnelund		161
	Avfallsbehandling		162
	Kommunalteknisk virksomhet		163
	Friområde	Friområde (for generalisering)	170
	Idrettsanlegg		171
	Park/turvei		172
	Skiløype		173
	Annet byggeområde	Annet byggeområde Merknad: detaljering må angis som arealbruksutdyping	190
	Landbruks-, Natur- og Friluftsområde	Landbruks-, natur- og friluftsområde, pbl. 1985 § 20-4 første ledd nr. 2 (for generalisering)	200
	LNF-område	LNF-områder uten bestemmelser om spredt utbygging (§ 20-4 første ledd nr. 2).	210
	LNF-område m/spredt bebyggelse	LNF-områder med bestemmelser om omfang og lokalisering av spredt bolig-, ervervs- og fritidsbebyggelse (pbl. 1985 § 20-4 andre ledd bokstav c)	220
	LNF-område m/spredt boligbebyggelse	LNF-områder der spredt boligbygging er tillatt - SB-områder -(pbl. 1985 § 20-4 andre ledd bokstav c)	221

SOSI-navn syntaksdefinisjon	Kodenavn	Definisjon/Forklaring	Kode
	LNF-område m/spredt erhvervsbebyggelse	LNF-områder der spredt erhvervsbebyggelse som ikke er tilknyttet stedbunden næring er tillatt (pbl. 1985 § 20-4 andre ledd bokstav c)	222
	LNF-område m/spredt fritidsbebyggelse	LNF-områder der fritidsbebyggelse er tillatt (pbl. 1985 § 20-4 andre ledd bokstav c)	223
	Område for råstoffutvinning	Område for råstoffutvinning (pbl. 1985 § 20-4 første ledd nr. 3), (for generalisering)	300
	Gruvedrift		310
	Masseuttak	Masseuttak (steinbrudd, grustak, sandtak)	320
	Myrarealer		330
	Område som er eller skal båndlegges	Område som er båndlagt eller skal båndlegges (pbl. 1985 § 20-4 første ledd nr. 4), (For generalisering)	400
	Båndlegging etter lov om naturvern	Pbl. 1985 § 20-4 første ledd nr. 4 og lov om naturvern.	410
	Båndlegging etter lov om kulturminner	Pbl. 1985 § 20-4 første ledd nr. 4 og lov om kulturminner.	420
	Båndlegges for forsvaret	Pbl. 1985 § 20-4 første ledd nr. 4	460
	Område som skal reguleres etter pbl. 1985	Område som skal reguleres etter pbl. 1985 Merknad: detaljering må angis som arealbruksutdyping	470
	Båndlegging etter annet lovverk	Båndlegging etter annet lovverk Merknad: detaljering må angis som arealbruksutdyping	490
	Båndlegging etter flere lovverk	Båndlegging etter flere lovverk Merknad: detaljering må angis som arealbruksutdyping	499
	Område for vern av sjø og vassdrag	pbl. 1985 § 20-4 første ledd nr. 5 Områder for særskilt bruk eller vern av sjø og vassdrag (for generalisering)	500
	Vann med restriksjon (drikkevannskilde)	Vann med restriksjon (drikkevannskilde e.l.)	510
	Vannareal for allment friluftsliv		520
	Småbåthavn		521
	Idrettsområde		522
	Vannareal for allmenn flerbruk		530
	Ferdelsområde		531
	Fiskeområde		532
	Akvakulturområde		533
	LNF-område i sjø og vassdrag		540
	Friluftsområde i sjø og vassdrag		541
	Naturområde i sjø og vassdrag		542
	Annen særskilt bruk eller vern	Annen særskilt bruk eller vern Merknad: detaljering må angis som arealbruksutdyping	590
	Viktige ledd i kommunikasjonssystemet	Viktige ledd i kommunikasjonssystemet (pbl. 1985 § 20- 4 første ledd nr. 6) (for generalisering)	600
	Veiareal		610
	Parkering		620
	Fotgjengerstrøk		630
	Bilfritt trafikkareal		631
	Gang- og sykkelareal		632
	Terminal		640
	Terminalbygg	Terminalbygg (Brukes spesielt i mer detaljerte kommunedelplaner og gjelder: Stasjonsbygning, ekspedisjonsbygning på flyplass, havn, bussterminal, godsterminal mv.. Andre bygninger som er nødvendige for terminaldriften)	641
	Jernbaneareal		650
	Sporveisareal		660
	Flyplass		670
	Havn		680

4.3.5.29 arealbruksutdyping OPLAREALUTDYP

(Kilde: Plan 4.5.2) utdyping av arealbrukskategori (pbl. 1985 § 20-4 første ledd og § 25)

SOSI-navn syntaksdefinisjon
.DEF
..OPLAREALUTDYP T70

4.3.5.30 arealbruksrestriksjoner OPLRESTR

(Kilde: Plan 4.5.2) utfyllende bestemmelser (pbl. 1985 §§ 20-4 andre ledd bokstav a til h og 20-6 tredje ledd)

SOSI-navn syntaksdefinisjon	Kodenavn	Definisjon/Forklaring	Kode
.DEF			
..OPLRESTR H3			
	Utfyllende bestemmelser	Utfyllende bestemmelser (pbl. 1985 § 20-4 andre ledd (for generalisering)	100
	Krav om regulerings-/bebyggelsesplan	Krav om regulerings- eller bebyggelsesplan (pbl. 1985 § 20-4 andre ledd bokstav a) (for generalisering)	110
	Krav om reguleringsplan	Krav om reguleringsplan (pbl. 1985 § 20-4 andre ledd bokstav a)	111
	Krav om bebyggelsesplan	Krav om bebyggelsesplan (pbl. 1985 § 20-4 andre ledd bokstav a)	112
	Best om rekkefølge, karakter, omfang	Bestemmelser om utbyggingsrekkefølge, bebyggelses karakter, omfang lokalisering mv. (pbl. 1985 § 20-4 andre ledd bokstav b og c). (For generalisering)	130
	Bestemmelser om utbyggingsrekkefølge	Bestemmelser om utbyggingsrekkefølge (pbl. 1985 § 20-4 andre ledd bokstav b).	131
	Bestemmelser om bebyggelses karakter	Bestemmelser om bebyggelses karakter (pbl. 1985 § 20-4 andre ledd bokstav b).	132
	Bestemmelser om bebyggelses omfang	Bestemmelser om omfang av spredt bebyggelse i LNF-områder (pbl. 1985 § 20-4 andre ledd bokstav c).	133
	Bestemmelser om lokalisering	Bestemmelser om lokalisering av spredt bebyggelse i LNF-områder (pbl. 1985 § 20-4 andre ledd bokstav c).	134
	Forbud mot fritidsbebyggelse	Bestemmelser om forbud mot fritidsbebyggelse (pbl. 1985 § 20-4 andre ledd bokstav e).	135
	Byggeforbud langs vassdrag	Bestemmelser om forbud mot bestemt angitte bygge- og anleggstiltak langs vassdrag inntil 100 m fra strandlinje (pbl. 1985 § 20-4 andre ledd bokstav f)	136
	Områder som er unntatt fra rettsvirkning	Område som er unntatt fra rettsvirkning (pbl. 1985 § 20-4 andre ledd, § 20-5 femte og syvende ledd og § 20-6 tredje ledd), (For generalisering)	140
	Område unntatt pga. Innsigelse	Område unntatt fra rettsvirkning pga. innsigelse (pbl. 1985 § 20-5 femte ledd) eller endring (pbl. 1985 § 20-5 syvende ledd)	141
	Område særskilt unntatt rettsvirkning	Område som er særskilt unntatt fra rettsvirkning (pbl. 1985 § 20-4 andre ledd bokstav h).	142
	Område unntatt fra rettsvirkning	Område som er unntatt rettsvirkning fordi tidligere vedtatt rikspolitisk bestemmelse, reguleringsplan eller bebyggelsesplan fortsatt skal gjelde (pbl. 1985 § 20-6 tredje ledd)	149
	Restriksjoner etter annet lovverk	Restriksjoner etter annet lovverk enn pbl. 1985	400
	Nedslagsfelt drikkevann	Nedslagsfelt drikkevann (pbl. 1985 § 20-4 andre ledd)	410
	Område for grunnvann	Område for grunnvann (pbl. 1985 § 20-4 andre ledd)	411
	Flystøysone	Flystøysone (pbl. 1985 § 20-4 andre ledd)	420
	Annen restriksjon	Andre restriksjoner (pbl. 1985 § 20-4 andre ledd)	499

4.3.5.31 arealbruksretningslinjer OPLRETNL

(Kilde: Plan 4.5.2) retningslinjer knyttet til arealbruksområder i oversiktsplan (pbl. 1985 § 19-1 sjette ledd og § 20-4 første ledd)

SOSI-navn syntaksdefinisjon	Kodenavn	Definisjon/Forklaring	Kode
.DEF ..OPLRETNL H3			
	Retningslinjer i LNF-områder	Retningslinjer i LNF-områder (for generalisering)	110
	LNF-område der landbruk dominerer		111
	LNF-område der friluftsliv er dominerende		112
	LNF-område der naturvern dominerer		113
	Annen retningslinje	Annen retningslinje (for generalisering)	120
	Bygge/anleggstiltak bør ikke tillates	Viktige landskaps-, turvegdrag/grønnstruktur der bygge og anleggstiltak ikke bør tillates	121
	Bygge/anleggstiltak kan tillates	Viktige landskaps-, turvegdrag/grønnstruktur der bygge og anleggstiltak kan tillates	122
	LNF-område med spesielle kulturlandskapsinteresser		123
	Saksbehandlingsretningslinje	Saksbehandlingsretningslinje (for generalisering)	130
	Markaområde - Saksbehandlingsretningslinje		131
	Kjøpesenteretablering - Saksbehandlingsretningslinje		132
	Andre saksbehandlingsretningslinjer		139
	RPR for Oslofjorden	RPR for Oslofjorden (pbl. § 17-1 første ledd) (for generalisering)	140
	Byggeområde - Oslofjorden		141
	Åpne områder - Oslofjorden		142
	Strandsone - Oslofjorden		143
	Sjøområde - Oslofjorden		144
	RPR for vernede vassdrag	RPR for vernede vassdrag (pbl. 1985 § 17-1 første ledd) (for generalisering)	150
	Vassdragsbelte RPR	hovedelver, sideelver, større bekker, sjøer og tjern og et område på inntil 100 m bredde langs sidene av disse	151
	Vassdragsbelte klasse 1 RPR	vassdragsbelte i og ved byer og tettsteder, som har eller kan få stor betydning for friluftsliv	152
	Vassdragsbelte klasse 2 RPR	vassdragsbelte med moderate inngrep i selve vannstrengen, og hvor nærområdene består av utmark, skogbruksområder og jordbruksområder med spredt bebyggelse	153
	Vassdragsbelte klasse 3 RPR	vassdragsbelte som er lite berørt av moderne menneskelig aktivitet, og som derfor har stor opplevelsesverdi og vitenskapelig verdi	154
	Vassdragsbelte klasse 4 RPR	vassdragsbelte med lokal definisjon vedtatt av kommunen	155
	Nedbørfelt for øvrig RPR	andre deler av nedbørfeltet som ut fra faglig dokumentasjon har betydning for vassdragets verneverdi	156

4.3.5.32 opprinnelig administrativ enhet OPPRINNELIGADMINISTRATIVENHET

(Kilde: Plan 4.5.2) administrativ enhet på opprinnelig plan. Brukes kun dersom planen har fått ny NasjonalArealplanid.

SOSI-navn syntaksdefinisjon
.DEF ..OPPRINNELIGADMINISTRATIVENHET T4

4.3.5.33 opprinnelig planID OPPRINNELIGPLANID

(Kilde: Plan 4.5.2) planidentifikasjon for opprinnelig plan.

Merknad: Brukes kun dersom planen har fått ny NasjonalArealplanid.

SOSI-navn syntaksdefinisjon
.DEF ..OPPRINNELIGPLANID T16

4.3.5.34 planbestemmelse PLANBEST

(Kilde: Plan 4.5.2) angir om plan har bestemmelser, i så fall om de er egen tekst, og om de er påført plankartet (pbl. 1985 § 20-4 andre ledd bokstav a til h /pbl. §§ 11-9, 11-10 og 11-11)

SOSI-navn syntaksdefinisjon	Kodenavn	Definisjon/Forklaring	Kode
.DEF ..PLANBEST H1			
	Med bestemmelser som egen tekst		1
	Uten bestemmelser		2
	Planbestemmelser fremgår kun av kartet	Planbestemmelser fremgår kun av kartet (byggehøyder mv.)	3
	Planbestemmelser både kart og tekst	Planbestemmelser både på kart og som egen tekst	4

4.3.5.35 planidentifikasjon PLANID

(Kilde: Plan 4.5.2) entydig identifikasjon for en plan innen en kommune eller et fylke (pbl. 1985 § 20-1 andre og femte ledd og § 22 /pbl. §§ 6-4, og 11-1, samt kart- og planforskriften § 9, andre og sjette ledd)

Merknad: I de tilfellene der planidentifikasjon ennå ikke er tildelt en plan, benyttes planidentifikasjon = "Forslag"

SOSI-navn syntaksdefinisjon
.DEF ..PLANID T16

4.3.5.36 plannavn PLANNAVN

(Kilde: Plan 4.5.2) planens navn (pbl. 1985 § 20-1 andre ledd og femte ledd og § 22 /pbl. §§ 6-4 og 11-1, samt kart- og planforskriften § 9 sjette ledd)

SOSI-navn syntaksdefinisjon
.DEF ..PLANNAVN T120

4.3.5.37 planpåskrifttype PLANPÅSKRIFTTYPE

(Kilde: Plan 4.5.2) kode for å angi hva påskrift/nødvendig tekst i plankartet omhandler

SOSI-navn syntaksdefinisjon	Kodenavn	Definisjon/Forklaring	Kode
.DEF ..PLANPÅSKRIFTTYPE H1			
	Arealformål		1
	Feltnavn		2
	Areal		3
	Planid		4
	Utnytting		5
	Målsetting		6
	Radius		7
	Kotehøyde		8
	Plantilbehør		9

4.3.5.38 planstatus PLANSTAT

(Kilde: Plan 4.5.2) planens behandling (pbl. 1985 § 20-5) samt planens virkning (pbl. 1985 § 20-6/pbl. §§ 11-12 til 11-15)

SOSI-navn syntaksdefinisjon	Kodenavn	Definisjon/Forklaring	Kode
.DEF ..PLANSTAT H1			
	Planlegging igangsatt		1
	Planforslag		2
	Endelig vedtatt arealplan		3

4.3.5.39 plantype PLANTYPE

(Kilde: Plan 4.5.2) type plan (pbl. 1985 § 20-1 andre ledd og femte ledd /pbl. § 11-5)

SOSI-navn syntaksdefinisjon	Kodenavn	Definisjon/Forklaring	Kode
.DEF ..PLANTYPE H2			
	Kommuneplanens arealdel		20
	Kommunedelplan		21
	Mindre endring av kommune(del)plan		22

4.3.5.40 regulertHøyde REGULERTHØYDE

(Kilde: Plan 4.5.2) tall for kotehøyde ved bestemmelse om regulert høyde (bestemmelse om utforming illustrert på kart, pbl. § 11-9 nr. 5)

SOSI-navn syntaksdefinisjon
.DEF ..REGULERTHØYDE D7.2

4.3.5.41 generellTekststreng STRENG

(Kilde: GEN 4.0) STRENG er definert til lengde på maksimum 70 tegn, noe som for kartformål er tilstrekkelig. SOSI kan imidlertid håndtere lengre tekster, men da må en definere og benytte brukerdefinerte navn.

SOSI-navn syntaksdefinisjon
.DEF ..STRENG T70

4.3.5.42 samferdselslinjeType TYPESAMFLINJE

(Kilde: Plan 4.5.2) linje i viktig ledd i kommunikasjonssystemet i kommuneplanens arealdel, jf. pbl. § 11-7 andre ledd nr. 2

SOSI-navn syntaksdefinisjon	Kodenavn	Definisjon/Forklaring	Kode
.DEF ..TYPESAMFLINJE H4			
	Vegnett (for generalisering)		1120
	Fjernvei		1121
	Hovedvei		1122
	Samlevei		1124
	Adkomstvei		1125
	Gang/sykkelvei		1130
	Sykkelvei		1131
	Gangvei		1132
	Turvegrasè		1140
	Hovedturvei	Kun tillatt i planer etter pbl. 1985 og tidligere	1141
	Lokalturvei	Kun tillatt i planer etter pbl. 1985 og tidligere	1142
	Skitrekk		1143
	Jernbane		1151
	Sporvei (forstadsbane/trikk)		1152
	Taubane		1155
	Kollektivtrasè		1156
	Farled	Jf. vedtak gjort av SOSI Ag9 4.nov 2011	1161
	Småbåtled		1162
	Motorferdsel i utmark		1163

4.3.5.43 samferdselspunkt TYPESAMFPUNKT

(Kilde: Plan 4.5.2) punkt i viktig ledd i kommunikasjonssystemet i kommuneplanens arealdel, jf. pbl. § 11-7 andre ledd nr. 2

SOSI-navn syntaksdefinisjon	Kodenavn	Definisjon/Forklaring	Kode
.DEF ..TYPESAMFPUNKT H4			
	Veikryss		1129
	Kollektivknutepunkt		1159

4.3.5.44 uteoppholdsareal UTEAREAL

(Kilde: Plan 4.5.2) minste uteoppholdsareal (pbl. 1985 § 26 andre ledd og forskrift TEK kap III/pbl. §11-9 nr. 5 og den til enhver tid gjeldende TEK)

SOSI-navn syntaksdefinisjon
.DEF
..UTEAREAL H3

4.3.5.45 utnyttningstall UTNTALL

(Kilde: Plan 4.5.2) tallverdi for grad av utnyttning (pbl. 1985 §§ 20-4 andre ledd bokstav b, 26 første ledd og forskrift TEK kap III, pbl. § 11-9 nr. 5 og den til enhver tid gjeldende TEK)

SOSI-navn syntaksdefinisjon
.DEF
..UTNTALL D10

4.3.5.46 utnyttningstall_minimum UTNTALL_MIN

(Kilde: Plan 4.5.2) tallverdi for minste utnyttingsgrad (pbl. §11-9 nr. 5 og den til enhver tid gjeldende TEK)
Merknad: Nytt begrep i pbl 2008.

SOSI-navn syntaksdefinisjon
.DEF
..UTNTALL_MIN D10

4.3.5.47 utnyttningstype UTNTYP

(Kilde: Plan 4.5.2) type grad av utnyttning (pbl. 1985 § 20-4 annet ledd bokstav bog forskrift TEK kap. III, pbl. 11-9 nr. 5 og den til enhver tid gjeldende TEK)

SOSI-navn syntaksdefinisjon	Kodenavn	Definisjon/Forklaring	Kode
.DEF			
..UTNTYP H2			
	Ikke tillatt å bebygge		10
	Ikke tillatt med ytterligere bebyggelse		11
	BYA	Bebygd areal i kvm etter TEK	15
	%-BYA	Bebygd areal i prosent etter TEK	16
	BRA	Bruksareal i kvm etter TEK	17
	%-BRA	Prosent bruksareal etter TEK	18

4.3.5.48 vedtakEndeligPlanDato VEDTAKENDELIGPLANDATO

(Kilde: Plan 4.5.2) dato når arealplanen med tilhørende bestemmelser gjennom statlig, regionalt eller kommunalt vedtak etter plan- og bygningsloven har fått rettsvirkning

SOSI-navn syntaksdefinisjon
.DEF
..VEDTAKENDELIGPLANDATO DATO

4.3.5.49 vertikalnivå VERTNIV

(Kilde: Plan 4.5.2) planens eller innholdets beliggenhet i forhold til jordoverflaten (pbl. 1985 § § 20-1 andre og femte ledd, pbl. § 11-11 nr. 3 og kart- og planforskriften § 9 tredje ledd)

SOSI-navn syntaksdefinisjon	Kodenavn	Definisjon/Forklaring	Kode
.DEF			
..VERTNIV H1			
	Under grunnen (tunnel)		1
	På grunnen/vannoverflate		2
	Over grunnen (bru)		3
	På bunnen (vann/sjø)		4
	I vannsøylen		5

4.3.5.50 viktighet VIKTIG

(Kilde: Plan 4.5.2) grad av viktighet for punkter/linjer innen kommunikasjonssystemet i oversiktsplan (pbl. § 20-4 første ledd nr. 6)

SOSI-navn syntaksdefinisjon	Kodenavn	Definisjon/Forklaring	Kode
.DEF ..VIKTIG H1			
	Meget viktig		1
	Viktig		2
	Mindre viktig		3

4.3.6 Gruppeegenskaper

bestemmelse om høydeverdier gitt i planbestemmelser (HØYDEFRAPLANBEST), nasjonalArealPlanId (NASJONALAREALPLANID), utnytting (UTNYTT). Egenskapene skal ikke kompaktifiseres.

4.3.6.1 bestemmelse om høydeverdier gitt i planbestemmelser HØYDEFRAPLANBEST

SOSI-navn syntaksdefinisjon	Egenskapsnavn
.DEF ..HØYDEFRAPLANBEST *	
...REGULERTHØYDE D7.2	regulertHøyde
...HØYDE-REF T6	høyde-Referanse

4.3.6.2 nasjonalArealPlanId NASJONALAREALPLANID

landsdekkende entydig og unikt kjennetegn (identifikasjon) på en arealplan.

Merknad: Bare ett av basiselementene LANDKODE eller KOMM skal benyttes. LANDKODE skal bare benyttes på planer vedtatt av departementet.

SOSI-navn syntaksdefinisjon	Egenskapsnavn
.DEF ..NASJONALAREALPLANID *	
...LANDKODE T2	landkode
...KOMM H4	kommunennummer
...PLANID T16	planidentifikasjon

4.3.6.3 utnytting UTNYTT

grad av utnytting (pbl. 1985 §§ 20-4 annet ledd bokstav b, §26 første ledd og den til enhver tid gjeldende TEK)

SOSI-navn syntaksdefinisjon	Egenskapsnavn
.DEF ..UTNYTT *	
...UTNTYP H2	utnyttingstype
...UTNTALL D10	utnyttingstall
...UTNTALL_MIN D10	utnyttingstall_minimum

4.3.7 Gruppeegenskaper fra Generelle typer

4.3.7.1 Ident IDENT

Unik identifikasjon av et objekt, ivaretatt av den ansvarlige produsent/forvalter, som kan benyttes av eksterne applikasjoner som referanse til objektet.

NOTE1 Denne eksterne objektidentifikasjonen må ikke forveksles med en tematisk objektidentifikasjon, slik som f.eks. bygningsnummer.

NOTE 2 Denne unike identifikatoren vil ikke endres i løpet av objektets levetid.

SOSI-navn syntaksdefinisjon	Egenskapsnavn
.DEF ..IDENT*	
...LOKALID T100	lokalId
...NAVNEROM T100	navnerom
...VERSJONID T100	versjonId

4.3.7.2 posisjonskvalitet KVALITET

beskrivelse av kvaliteten på stedfestingen. Denne egenskapen skal kompaktifiseres slik:

..KVALITET <MÅLEMETODE> <NØYAKTIGHET>

SOSI-navn syntaksdefinisjon	Egenskapsnavn
.DEF ..KVALITET *	
...MÅLEMETODE H2	målemetode
...NØYAKTIGHET H6	nøyaktighet

5 Kvalitet

Kvalitetskrav

- Fullstendighet: se Nasjonal produktspesifikasjon for arealplan og digitalt planregister del 1, kap. 1.7 Konstruksjon av digital plan.
- Logisk konsistens:
 - se Nasjonal produktspesifikasjon for arealplan og digitalt planregister del 1, kap. 1.7 Konstruksjon av digital plan.
 - Kun de objekttypene, egenskapene og kodelistene som er gitt i kap. 4.3 SOSI-format realisering og ytterligere kriterier i dette dokumentet skal benyttes
- Stedfestingsnøyaktighet: bruk kvalitet i basiskartet som grunnlag for nøyaktighet i plankartet

6 Datainnsamling

Data ikke angitt

7 Datavedlikehold

Data ikke angitt

8 Presentasjonsinformasjon

8.1 Referanse til presentasjonskatalog

Presentasjon iht. Nasjonal produktspesifikasjon for arealplan og digitalt planregister Del 2.

9 Leveranseinformasjon

9.1 Identifikasjon av leveranseformat

SOSI

9.1.1 Leveranseformat

Formatnavn

SOSI

Formatversjon

4.5

Produktspesifikasjon

Kommuneplan versjon 20180701

Filstruktur

SOSI-format

Språk

Norsk

Tegnsett

UTF-8 (unntaksvis ISO-8859-10). Se Difi: <https://www.difi.no/fagomrader-og-tjenester/digitalisering-og-samordning/standarder/referansekatalogen/tegnsett>

9.1.2 Leveransemedium

Leveransenhet

For regler om oppdeling i filer og navnsetting av filer, se Nasjonal produktspesifikasjon for arealplan og digitalt planregister del 1, kap 1.8.1 Navnsetting av plankartfiler.

Overføringsstørrelse

Data ikke angitt

Navn på medium

Data ikke angitt

Annen leveranseinformasjon

Det skal i hodet på SOSI-fila være angitt at datasettet er produsert iht. denne produktspesifikasjonen. Se kapittel 2.1 i dette dokumentet

10

Ikke angitt