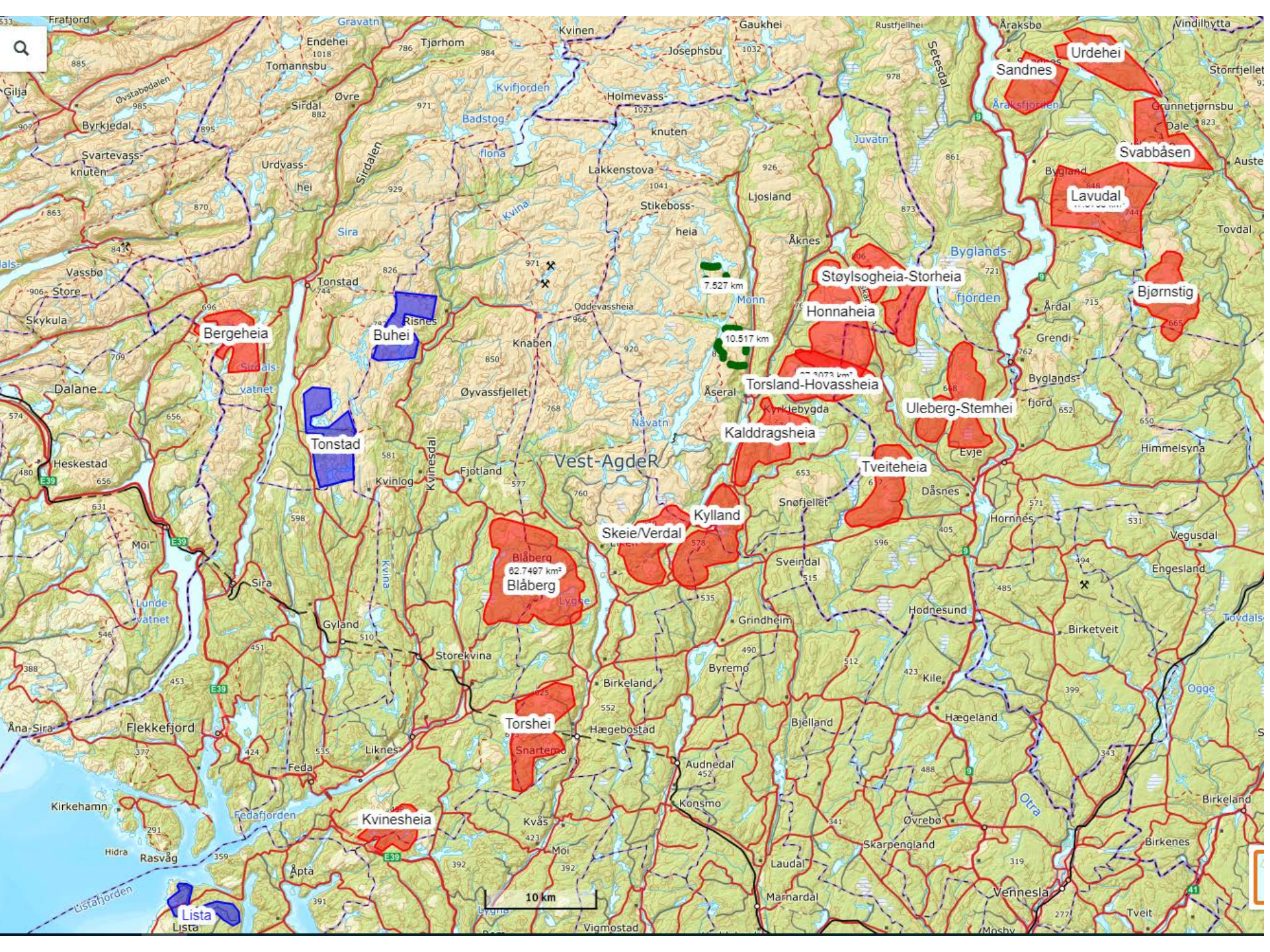




Naturvernforbundet
i Agder



**Agder har 8 gyldige
vindkraftkonsesjoner, nær 80 km²**

**Det arbeides med 16 nye,
arealbehov over 400 km².**

Evje og Hornnes ca 530 km²





Alle vindkraftverkene selges i dag til utlandet

Vindkraftverk	Utenl. Selskap	Land	% andel
Fosen: 6 kraftverk	Credit Suisse	Sveits	40
Egersund	Luxcara	Tyskland	100
Bjerkreim	Luxcara / Facebook	Tyskland	100
Tellenes	Black Rock / Google	USA	100
Raskiftet	Stadtwerke Munchen	Tyskland	60
Svåheia	Skovgaard Invest	Danmark	80
Ånstadblåheia	Fortum	Finnland	100
Sørfjord (TBD)	Fortum	Finnland	100
Marker (TBD)	Scanenergy / BKW	Sverige	100
Kvaløya/Nordlicht	Ärtzeversorgung Wf-Lippe / Siemens	Tyskland	100
Okla og Hennøy	Falck Renew.	Italia	80
Tonstad	Engie	Frankrike	100
Storøy	Aventron	Sveits	100
Øyfjellet	Eolus Vind	Sverige	100
Midtfjellet 1/2 & 3	Aquila	Tyskland	65 / 100

Prosent utenlandsk andel i norske vindkonsesjoner med investeringsbeslutning 2016 – 2018

Redder Norges vindkrafteksport EU?

Norges kraftproduksjon i snitt siste fem år: 144 TWh

EUs brutto energibehov: 19 000 TWh

EU brutto kraftforbruk: 3 500 TWh



Dersom Norge
eksporterer 20 TWh
vindkraft



20 TWh vindkraft utgjør

- **1 promille av EUs totale energibehov**
- **6 promille av kraftforbruket**

Norges største kraftverk

ENERGIPAR. GE Healthcare Lindesnes har gått ned over 40 prosent

Kuttet energiforbruk tilsvarende 6000 eneboliger

Flere av de ansatte har vært sentrale i arbeidet med å redusere energibruk. Fra venstre: Jenny Larsen, Jan Inge Arnesen, Faruk Al-Hassani, Arifan Ma, Arne Øvsthus, Tore Husby, Øystein Tryland, John Nerve, Eivind Jørvell, Trond Madsen, Bjørn Strandmyr, Jens Kjør-Harassen og Jorunn Gidefoss. ALL FOTO: RICHARD NISSELAND

Fra venstre fabrikkdivisjonsleder Jorunn Gidefoss, HMS- og EHS-ansvarlig Jens Kjør-Harassen og ansvarlig Arne Øvsthus.

Ser fram til nye søknader

Enova er innpennet over GE Healthcares systematiske arbeid med energiforbruk.

LINDESNES

GE Healthcare fikk 11 miljøtillatelse i Norge fra Enova i 2012 og ytterligere 3 i mai 2013 for ulike energiprojekter. Øvsthus, som også har hjulpet andre bedrifter i Enevas nettverk, lever av nye søknader til Enova framover.

– Det var jeg med gjelderen til, sier Bjørn Kjør-Harassen, senergeleder i Enova.

– Mandatene har vært svært tydelige i prosessen med søknadene siden 2011, da GE fikk en klar forståelse av at det er en god investering å redusere energiforbruket i bedriftene, sier Kjør-Harassen. GE har gitt klare retningslinjer for søknadene, og det er det vi prøver å leve opp til, sier Kjør-Harassen. RICHARD NISSELAND

Innovasjon i nettverket

Enevas nettverk, med GE Healthcare i front, leder opp på innovasjon og energiforbruk i industrien.

LINDESNES

– Samarbeidet har åpnet opp for nye ideer og innovasjon. Enova har vært svært tydelige på at det er viktig å ha innovasjon i nettverket, sier Øvsthus. Han mener at prosjektene som er gjennomført i nettverket er svært gode, og at det er viktig å ha innovasjon i nettverket. RICHARD NISSELAND

GE Healthcare Lindesnes fabrikk har rundt 30 prosent av verdens markedet for sitt produkt, netterkonstruksjoner.

Hjørnesteinsbedriften på Spangereid kutter i energi, CO2 og vann. Det gir utslag både for miljø og økonomi.

LINDESNES

– Hva tror du er vår tids største utfordring, spør energileder Arne Øvsthus i Feltrådsdivisjonen i GE Healthcare Lindesnes. Han svarer selv på spørsmålet: «Prosessingen. Det handler om fabrikkens og kassens energiprogram. Eco-innovasjon».

GETTFORING

– Vi blir for mange mennesker. Bedriften er nå på 1000 ansatte, og det betyr utvidelsen i produksjonen vil bli over 10 millioner per år, sier Øvsthus. I 2011 var den energikostnaden 100 millioner per år, og den har nå gått ned til 60 millioner.

spør Jens Kjør-Harassen. – Det betyr seg til og med på å ta hensyn på Lyngdal for å redusere energibruk, sier Kjør-Harassen.

KUTT I ENERGI, CO2 OG VANN

Konstruksjonsdivisjonen, som ligger utvokst til ved Randsdalsvængen i Feltrådsspangereid, har kuttet det relative energiforbruket med 40 prosent siden 2004. På de fire årlige strømforbrukstoppene på 127 gigawatt, som tilsvarende energi bruket til ca 4000 husholdninger. – Hverde i Feltrådsspangereid har ville energiforbruk i løp av 2009 og 2010. Dette var det første året som ble målt. Mandat kom fra Jens Kjør-Harassen. I tillegg til prosessen er CO2-utslippet redusert med 47 prosent, vannforbruket med 15 prosent og vannforbruket med 29 prosent. – Det er svært viktig for å redusere energiforbruket, sier Kjør-

FAKTA

GE Healthcare Lindesnes fabrikk

- Produsent av netterkonstruksjoner
- 350 ansatte
- Anlegget har ca 100 kjerneaktive maskiner og 300 maskiner
- Produksjonen er automatisert og nøyaktig i prosent av GE-tolerte avvik

ENERGI- OG VANN

– Fantastisk økonomi – Kutt i energiforbruket fører

til et stort miljømessig bidrag i energiproduksjonen i dette, sier Jens Kjør-Harassen. – Så er også investeringen og vedlikeholdet i utrustningen, sier fabrikkdivisjonsleder Gidefoss. – Frem mot 2015 er det satt å bli et mål om 50 prosent energiforbruk og 25 prosent reduksjon av CO2-utslipp og vannforbruk. Innen 2015 ønsker vi å være CO2-nøytrale, og vi ser hvordan vi skal få det til, sier Øvsthus.

– For å vinne i felles bruk må vi ha en sterk og overlegg mellom den ansattes kompetanse og gode og bedriftens behov. Det er Øvsthus og god representant for de mange ansatte på anlegget som er engasjerte i å redusere energiforbruket og vannforbruket, sier Gidefoss.

TROND RICHARD NISSELAND
redaktør@nordlys.no

Rapport 18 –

(delrapport av rammeplanen fremlagt 01.04.2019)

**Den er på 7 (!) sider og gir
ingen svar / sporbarhet på
om norsk vindkraft reduserer
CO2 utslipp i EU. Bare
antakelser og påstand.**













Forvaltertradisjonen
Skaperverket
Grunnloven

