



Dyrebeskyttelsen Norge

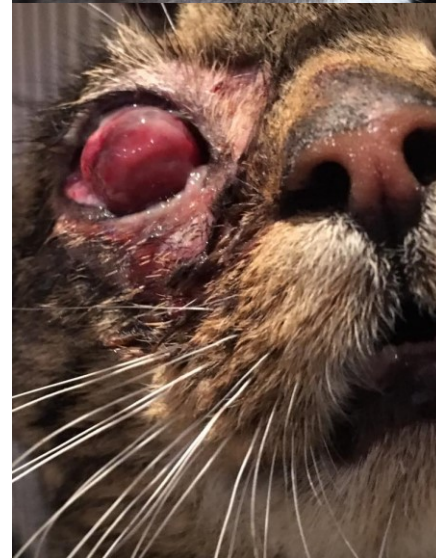
**Dyrevelferdsmeldingen
Innspillsmøte om sports- og
familiedyr**

Obligatorisk ID-merking av familiedyr

Mattilsynet (MT) anbefaler nå obligatorisk ID-merking av hunder, men ikke for katter, kaniner og andre familiedyr

ID-merking er viktig for blant annet

- god dyrevelferd
- dyrs rettigheter
- å forhindre hjemløshet
- MT sitt forvaltningsarbeid
- politiets håndtering av straffbare lovbrudd
- god dyrehelse/diagnoseregister
- hjemløse katter er en trussel for villfugl





Sett en stopper for dette NÅ!



Uetisk avl av familiedyr

- Lovverket rundt hundevelferd, helse og avl må som et minimum følge EUs retningslinjer for ansvarlig hundeoppdrett
- Hundeavlen må reguleres bedre og spesielt avl i lukkede populasjoner
- Mattilsynet må ha tilgang på tilstrekkelig data for å sikre høy grad av automatisert tilsyn med hundeavlen
- Estimerte avlsverdier for lynne, funksjon og helse må benyttes som informasjon til valpekjøper og som grunnlag for utvelgelse av avlsdyr
- Avlen og tilsynet med avlen må baseres på dagens vitenskap og tilgjengelig teknologi må benyttes



