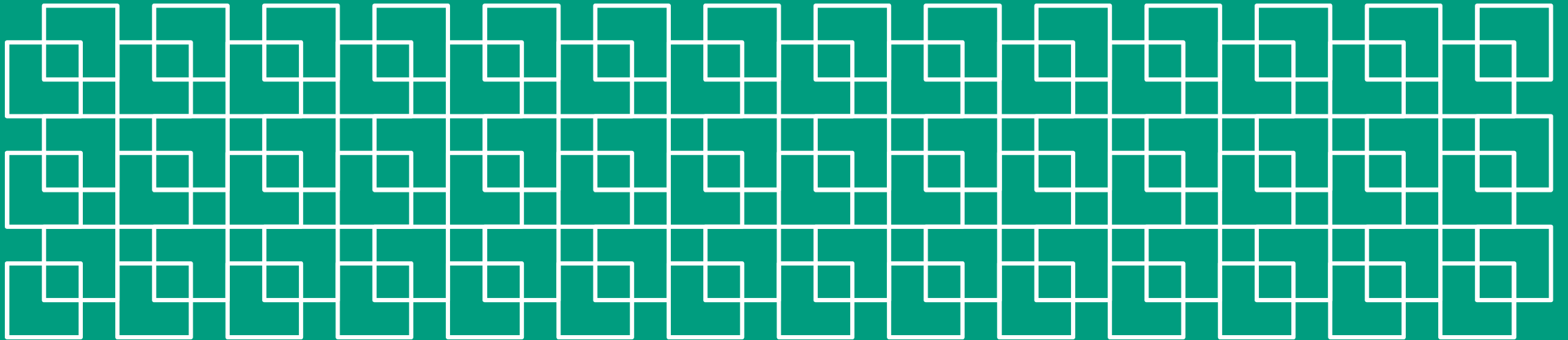


# Menneskevennlig arkitektur

Gunnar Ridderström, NMBU





All arkitektur har (en eller annen form for) verdi

















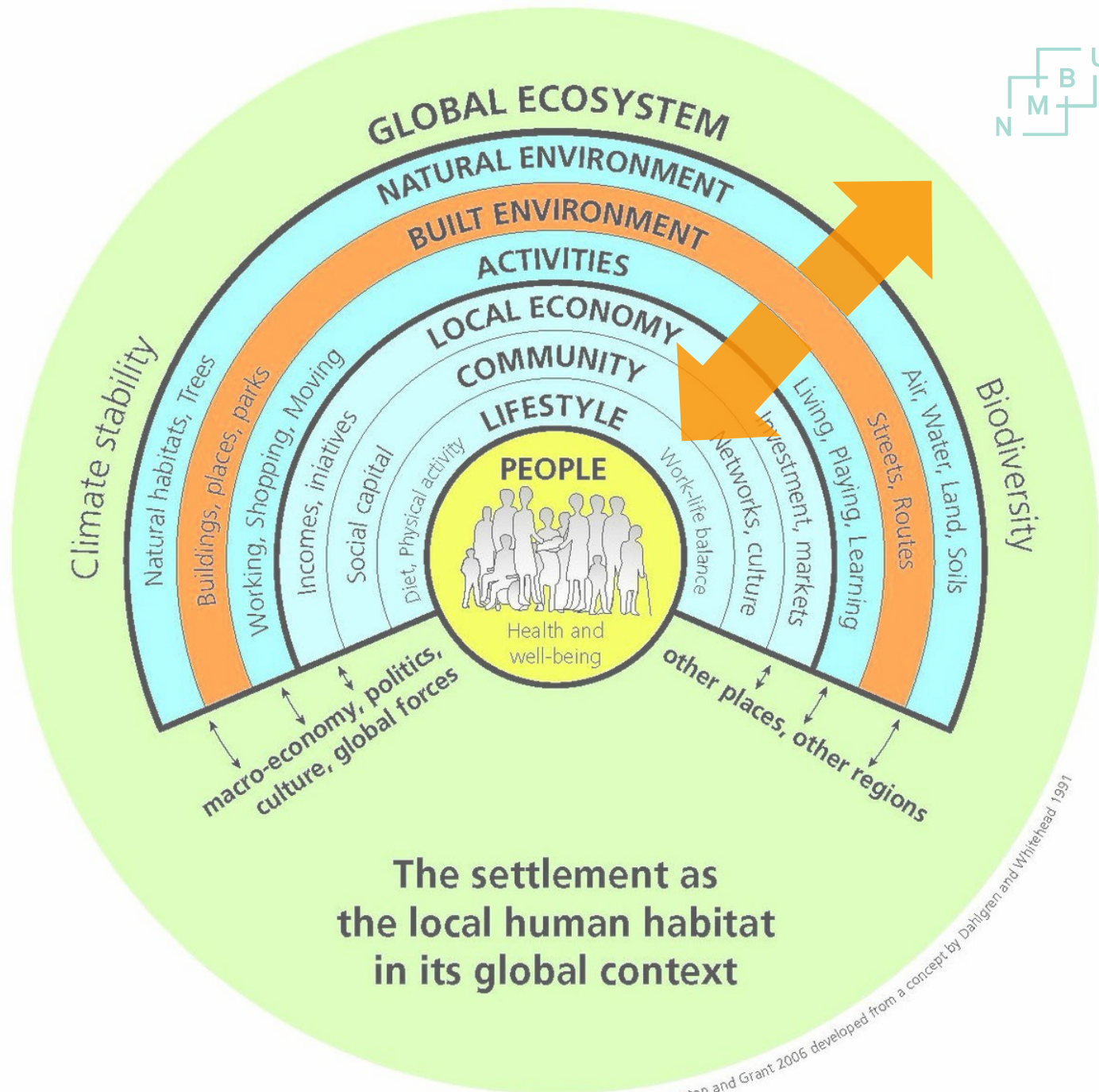
MUNCH



Sammenhengen mellom omgivelsene og våre egenskaper og forutsetninger legger premisser for hvordan vi kan leve våre liv.

Arkitektur påvirker «utover» mot det lokale og globale miljøet – og «innover» mot våre nære omgivelser.

Arkitektur skaper muligheter og begrensninger for oss.





**Sosiale faktorer**

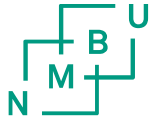
**Fysiske faktorer**

**Psykiske faktorer**

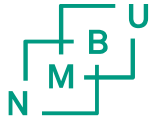




# Sammenhengene er komplekse!







**Self-actualization**

**Esteem**

**Love and belonging**

**Safety needs**

**Physiological needs**





# Fysiske rammer





# Psykiske rammer



# Sosiale rammer

