



Det är lätt att prata om landskap!  
Exempel och erfarenheter i planering

Bengt Schibbye 25 maj 2022



**Länsplan för Västmanland ska säkra en långsiktigt hållbar tillväxt för hela länet**  
**- satsningar utifrån gemensamma mål och prioriteringar ger styrka**



Länsstyrelsen  
Västmanlands län

**VKL** VÄSTMANLANDS  
Kommuner & Landsting

# ILKA Västmanland

(2012 & 2016)

*SYFTE: "...vidareutveckla det regionala utvecklingsprogrammet och ge programmet en rumslig dimension*

*...hanterar landskapet som helhet och ska kunna fungera som en vägledning för hur landskapsfrågorna kan hanteras i mellankommunalt och regionalt utvecklingsarbete som rör mer än en kommun."*

# Länsstyrelsen

utgick från  
Landskapskonventionens krav & nya PBL

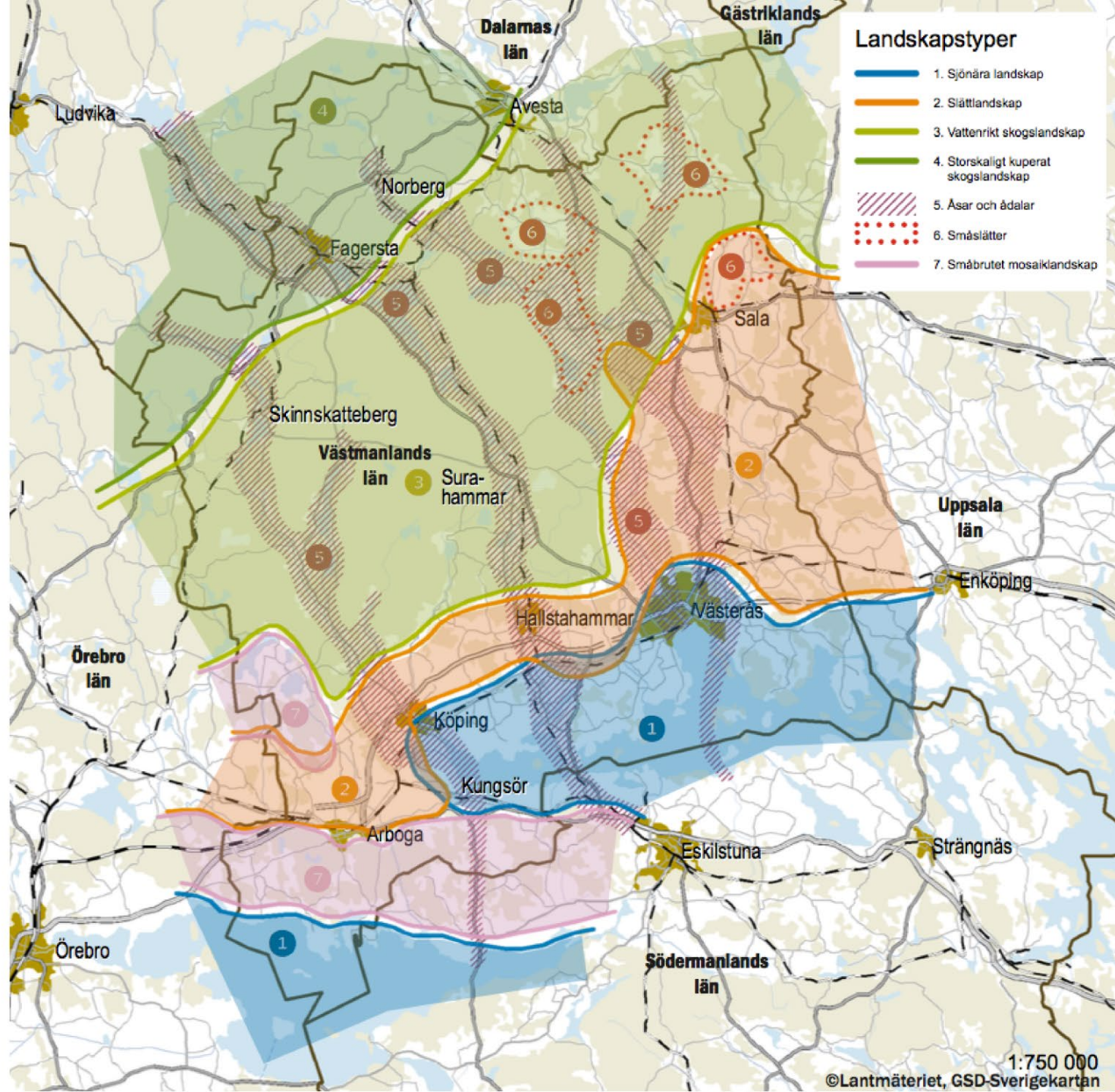
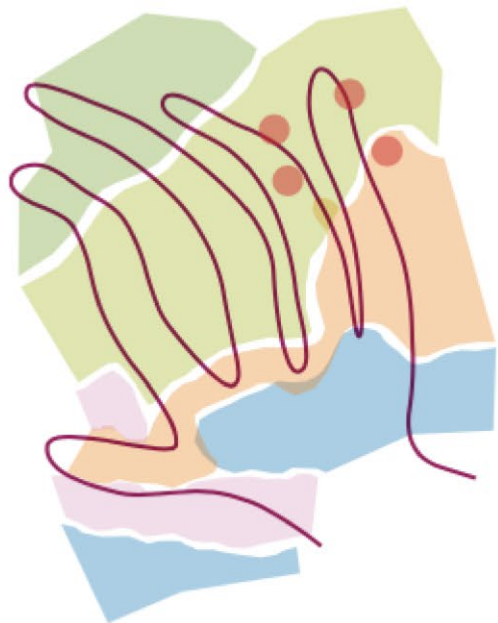
Medvetenhet om landskapets värden och behovet av ett tvärasektoriellt perspektiv

Kompetens att hantera förändringsprocesser som utvecklar, återställer eller skapar landskap

Kunskap om människa, om landskap och om samspelet mellan människa och landskap

Mål för landskapskvalitet

# ILKA Västmanland



*Jämfört med landskap som Dalarna och  
Värmland är Västmanland märkligt anonymt.  
Kanske beror det på att Västmanland alltid  
varit ett förändringens landskap. Beläget mitt i  
Sverige har det alltid varit ett  
genomfartsland....*

*(Anders Jägeberg)*

# LANDSKAPETS FORM

## Varför ser Västmanland ut som det gör?

Landskapet Västmanland formas i hög grad av två processer. Den första är den nästan plana urbergsytan, som sedan spruckit upp och förskjutits. Den andra är spåren efter senaste nedisningen som format åsarna, moränkullarna och slätterna mellan dessa.



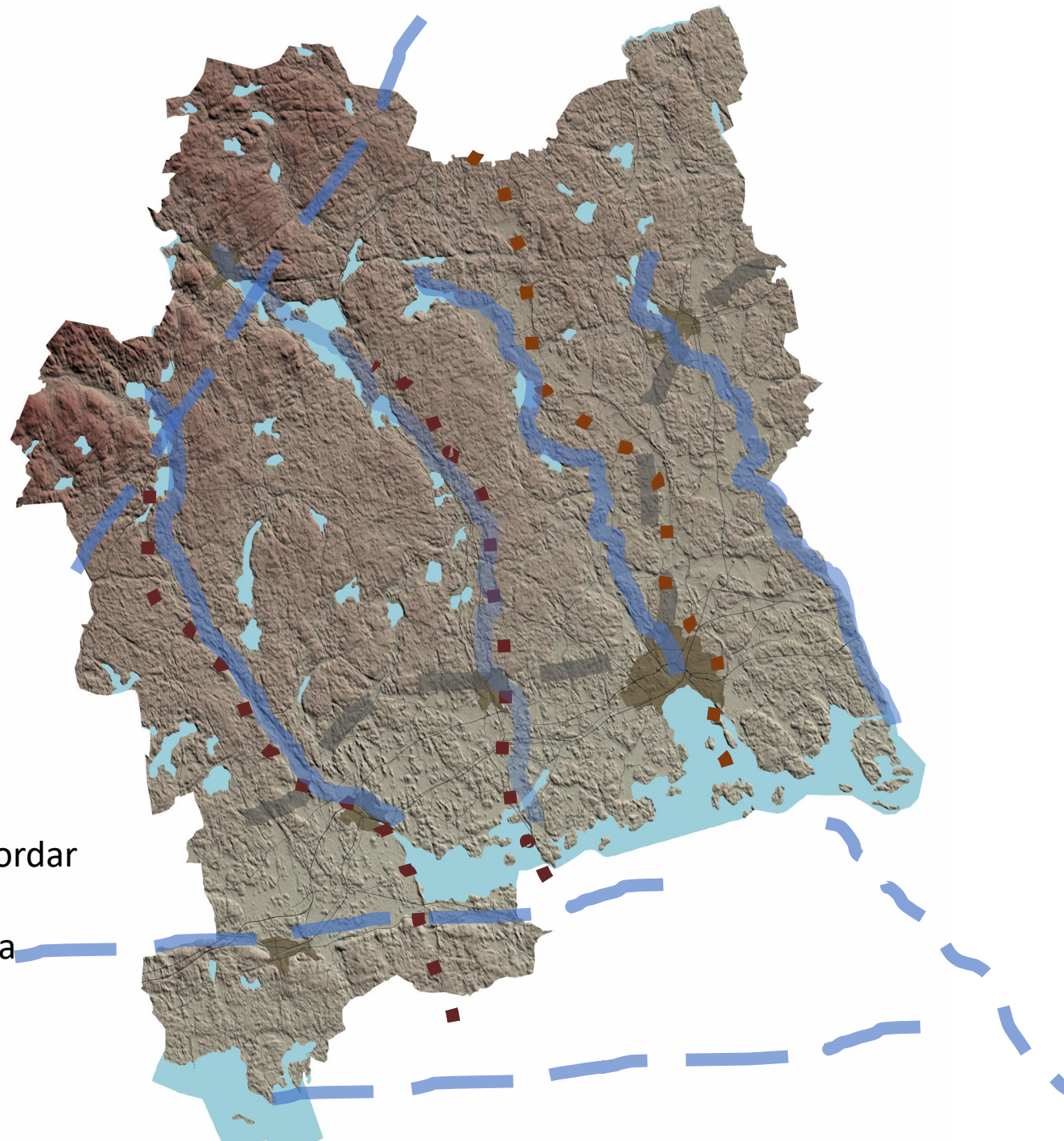
Terrängtyper, ur Nationalatlas, band Stockholm-Mälarenregionen.



Länsstyrelsen  
Västmanlands län

**VKL** VÄSTMANLANDS  
Kommuner & Landsting

Terrängformer, jordar  
och vatten ger  
förutsättningarna

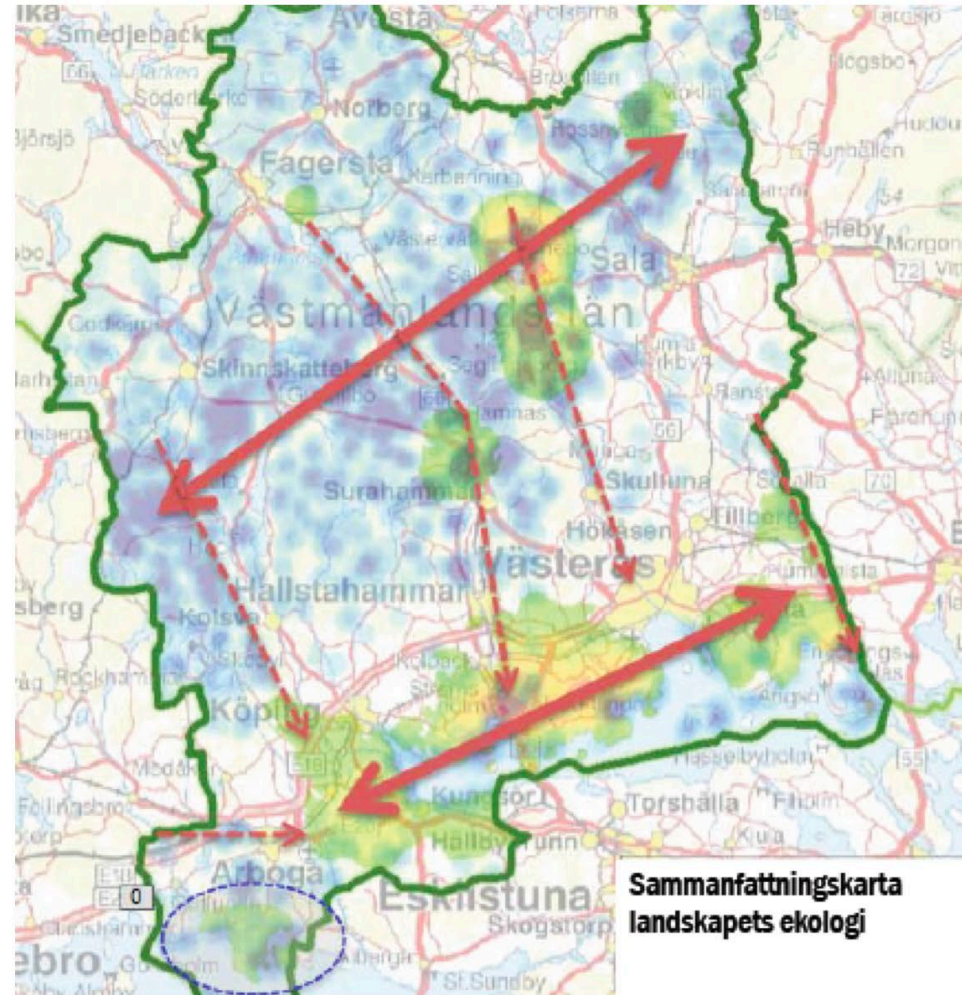




# LANDSKAPETS EKOLOGI

Varför ser Västmanland ut som det gör?  
Västmanländsk natur i förändring.

Naturen i Västmanland har två bilder som framträder. Det ena är Mälardalens frodiga odlingslandskap och det andra är de stora barrskogarna i Bergslagen.



Länsstyrelsen  
Västmanlands län

**VKL** VÄSTMANLANDS  
Kommuner & Landsting

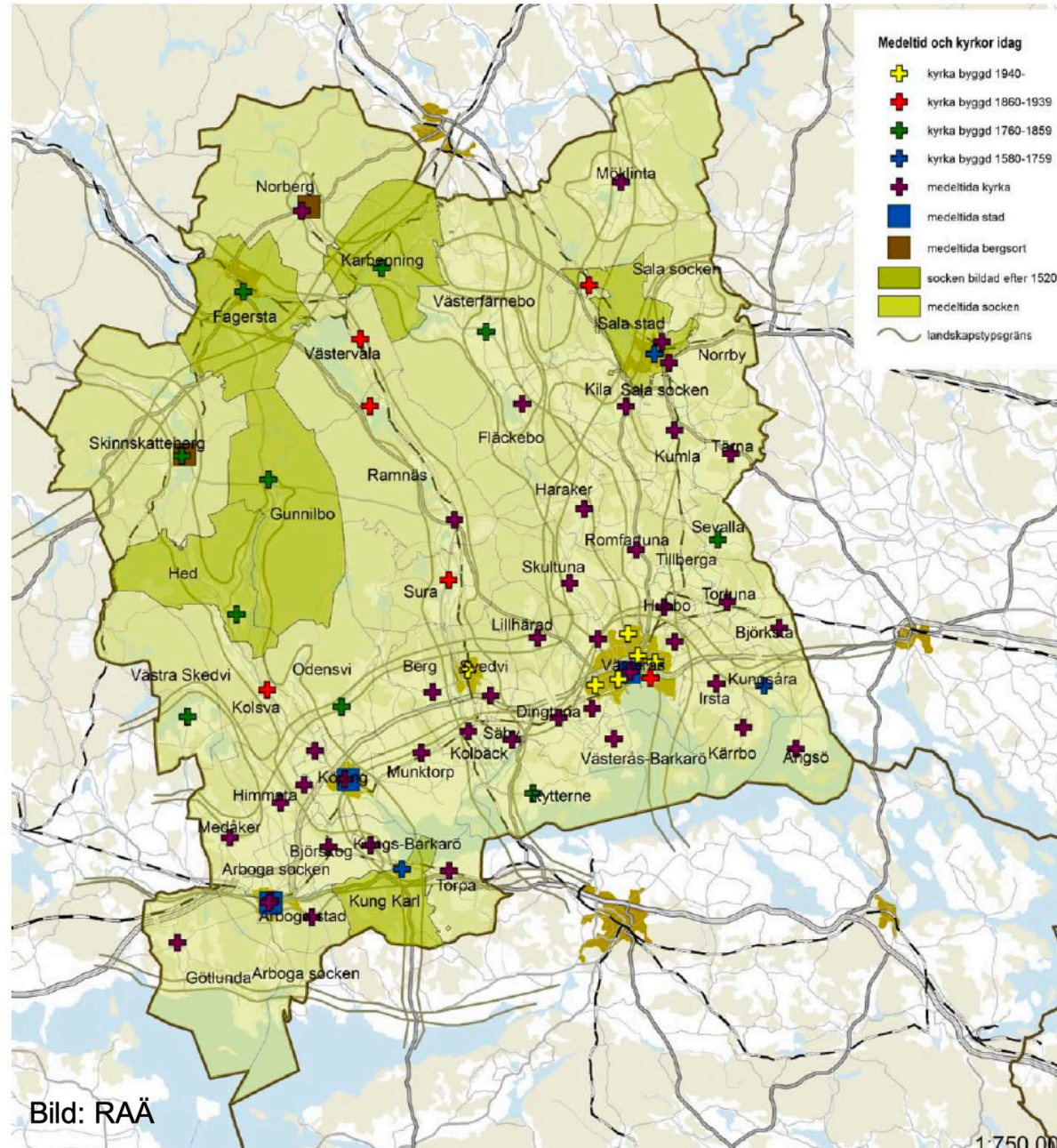
# LANDSKAPETS TIDSDJUP

Varför ser  
Västmanland ut som  
det gör?

Från isavsmältningen via  
stenålder och medeltid till  
dagens moderna samhälle.



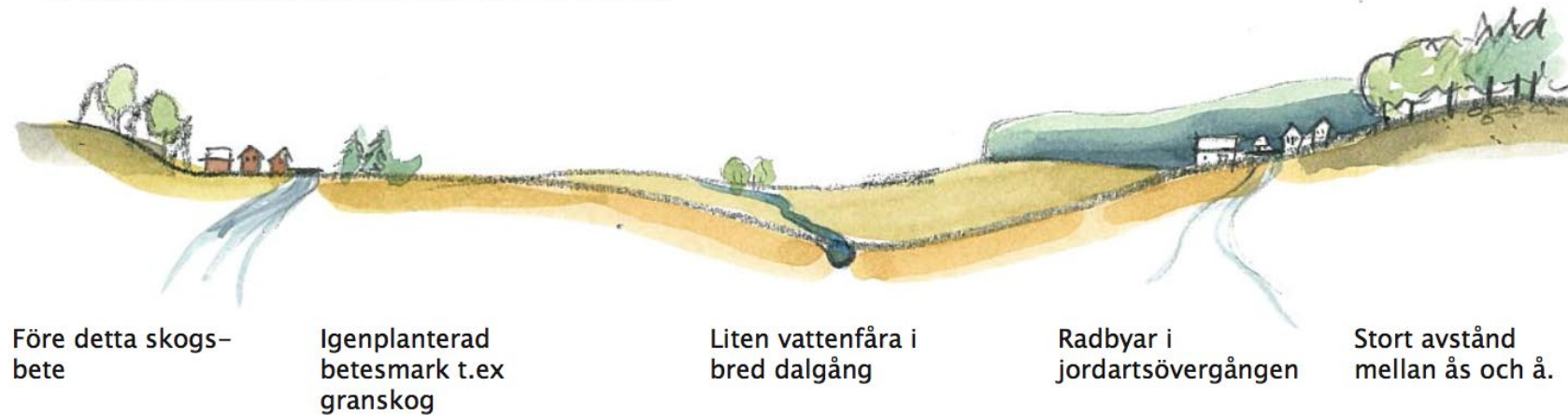
Länsstyrelsen  
Västmanlands län



# ILKA Västmanland



ÅDAL OCH ÅS- SMALA OCH HÖGA.  
Tydliga långsträckt dalstråk avgränsas av terräng.



BREDA ÅDALAR - UPPODLADE MED BÖLJANDE TILL BACKIG TERRÄNG  
Dalgångar avgränsas av vegetation

# Från "påtaglig skada" till "påtaglig förbättring"

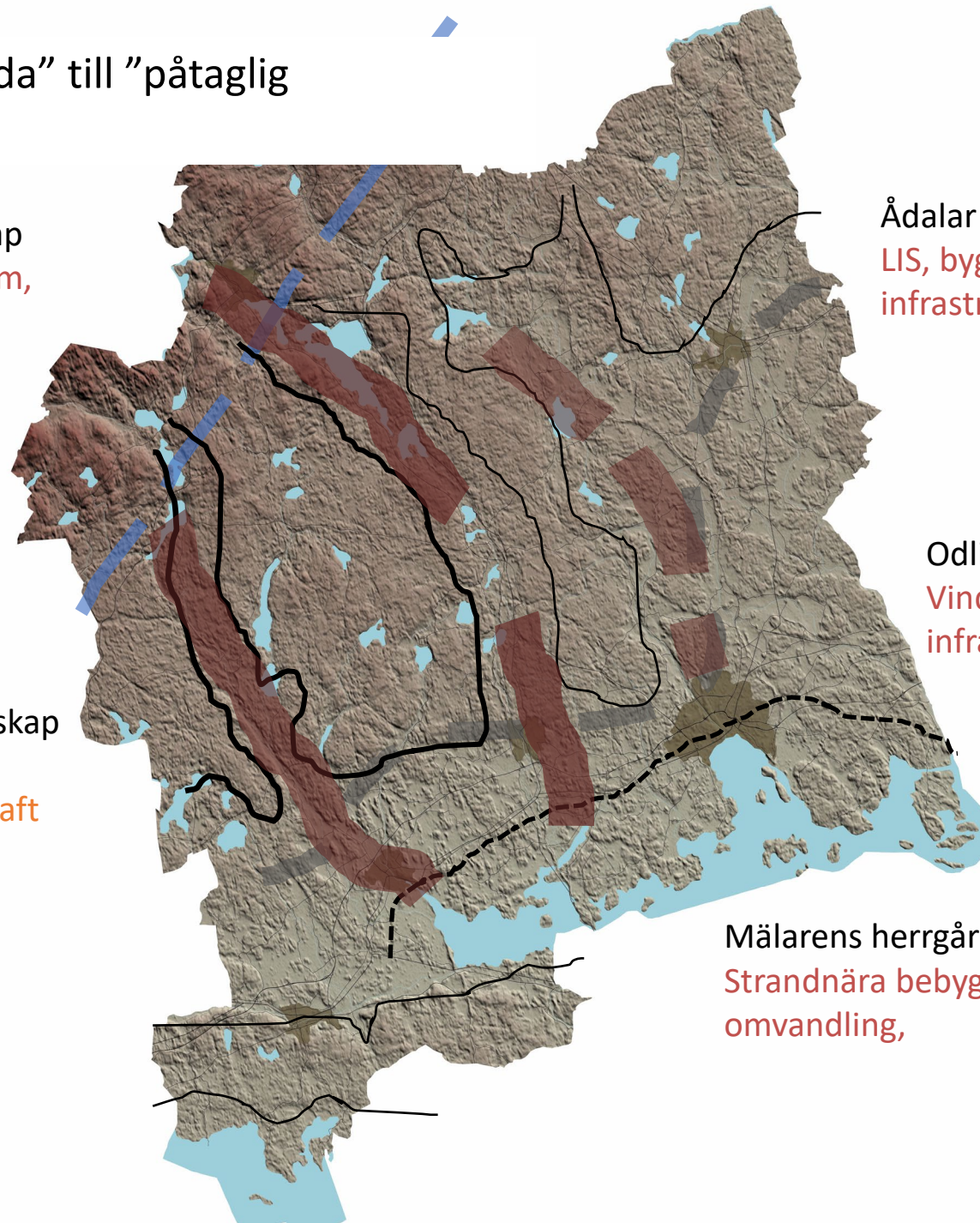
Bergslagens  
kuperade landskap  
Gruvnäring, turism,

Ådalar  
LIS, byggande,  
infrastruktur,

Odlingslandskap  
Vindkraft,  
infrastruktur,

Sjörika  
skogslandskap  
LIS, vindkraft

Mälarens herrgårdslandskap  
Strandnära bebyggelse,  
omvandling,



# Strategier för landskapets utveckling bildar grund för strategisk fysisk regional utveckling

Beskrivning och bedömning av landskapets känslighet och potential kan ställas mot de anspråk som finns.

- Vad vill vi göra här?
- Är dagens landskapskaraktär en väsentlig resurs även i framtiden?
- Hur ska den i så fall utvecklas?
- Hur kan planerade åtgärder bidra till en ur alla aspekter hållbar utveckling?



Potential

Skydda?

Utveckla?

Stärka?

Tillskapa?



Länsstyrelsen  
Västmanlands län

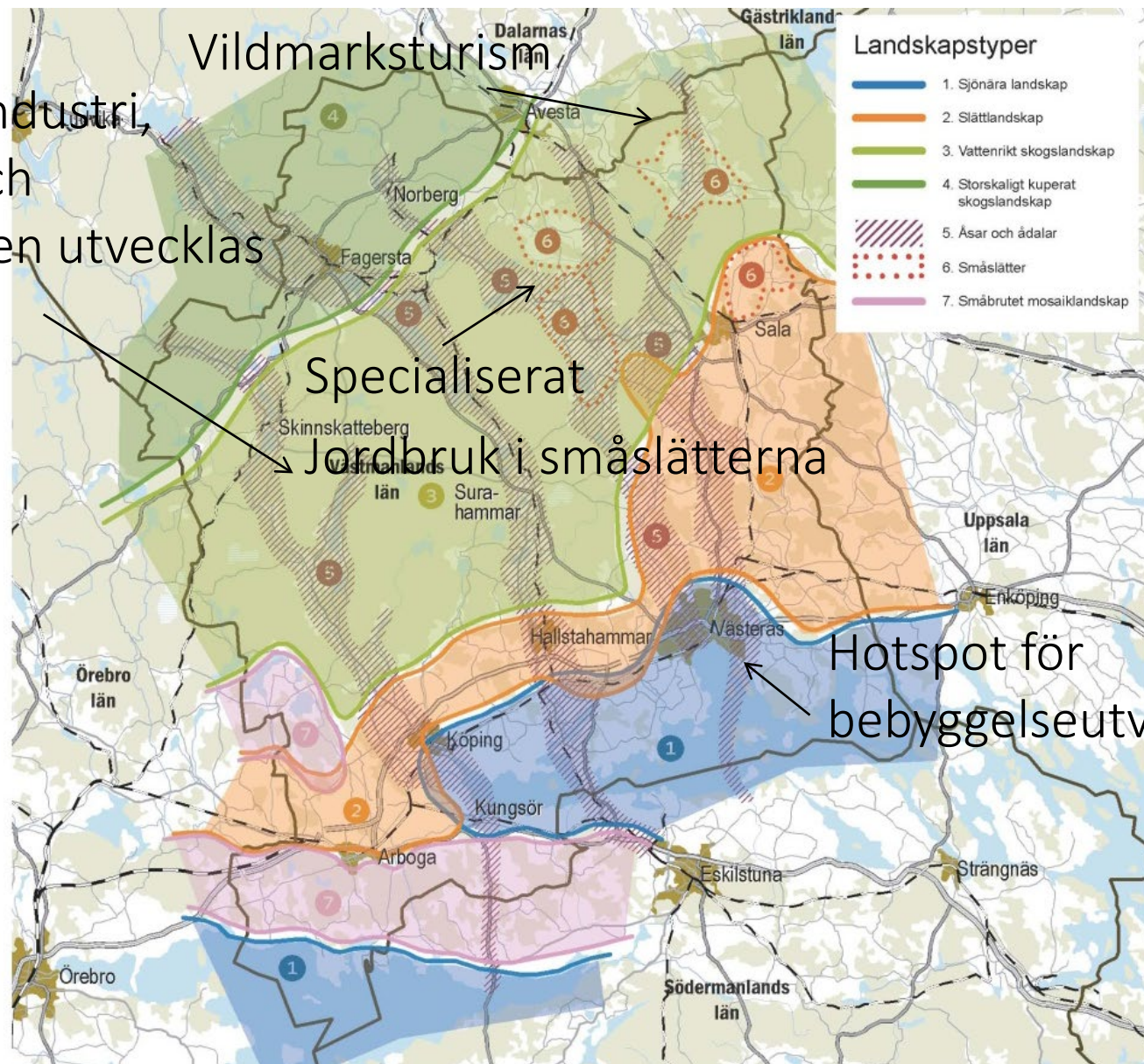
 **VKL** VÄSTMANLANDS  
Kommuner & Landsting

# En fysiskt förankrad länsplan

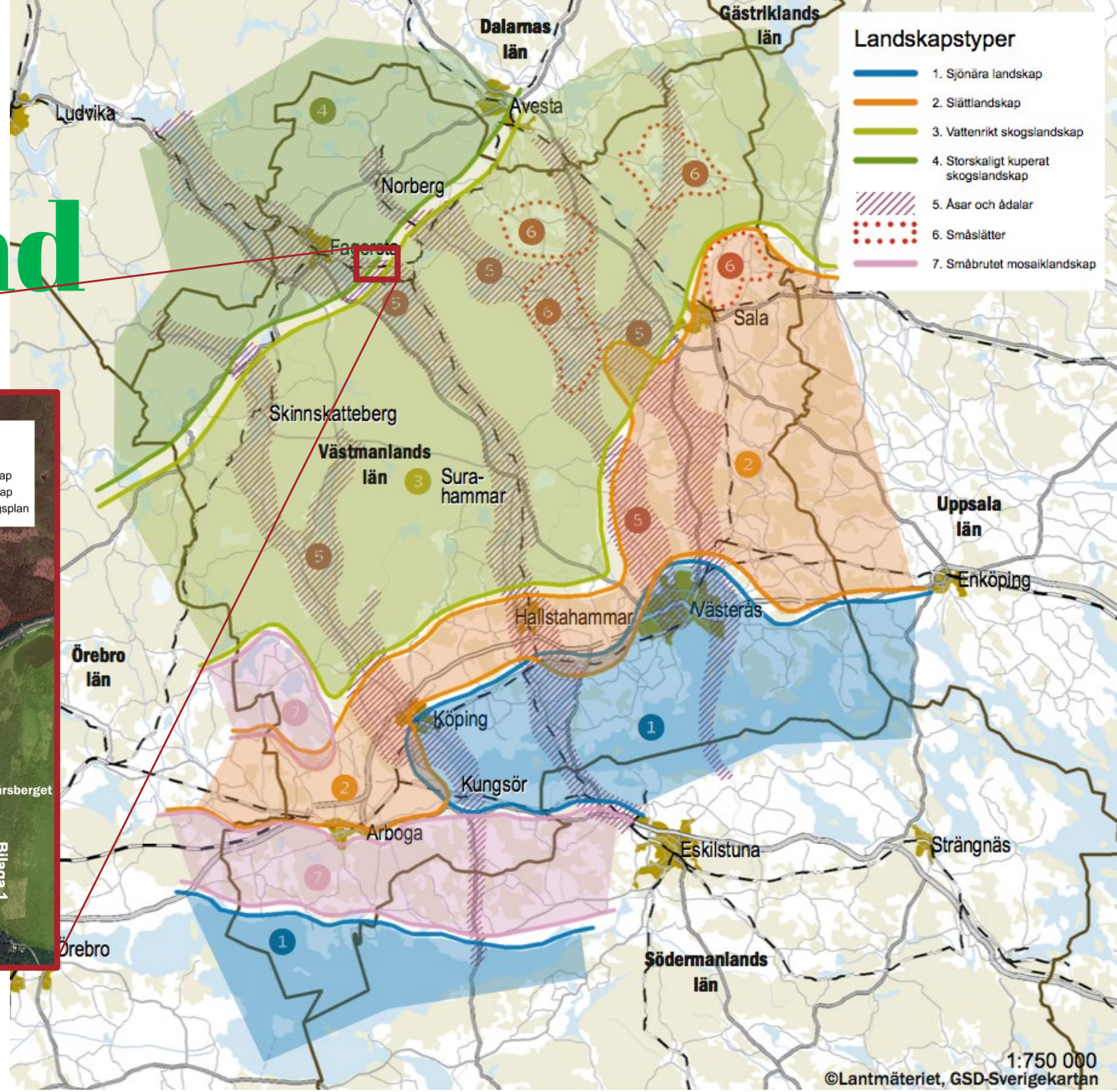
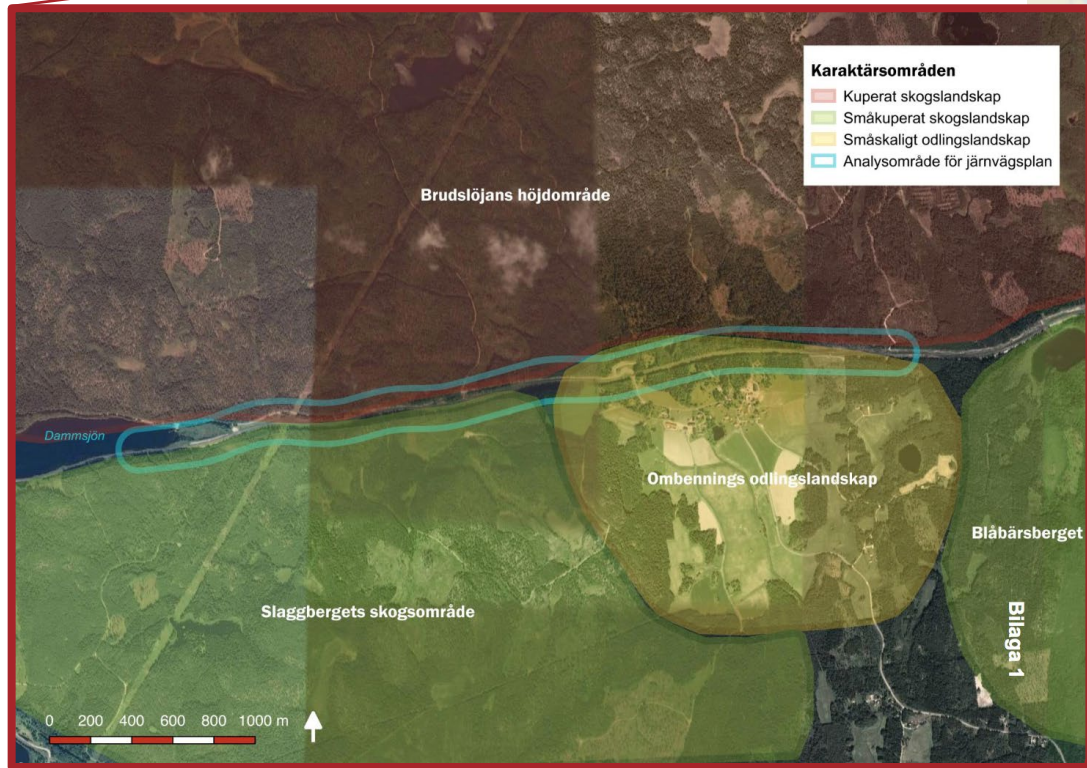
Stråk för industri, boende och naturvärden utvecklas

Specialiserat Jordbruk i småslätterna

Hotspot för bebyggelseutveckling



# ILKA Västmanland



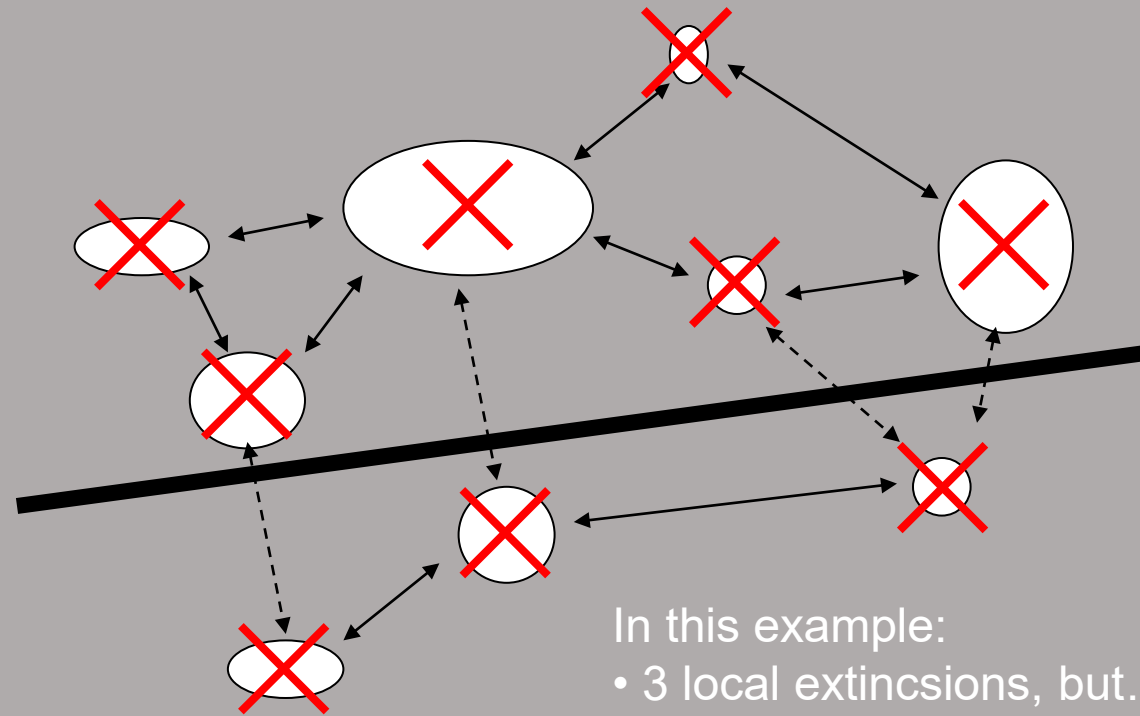


# Biologisk infrastruktur i långsiktig planering

- Biologisk infrastruktur är ett koncept att analysera ekologiska samband på landskapsnivå
- Namnet anspelar på att det finns en infrastruktur för växter och djur som måste fungera för att arter ska kunna överleva på sikt



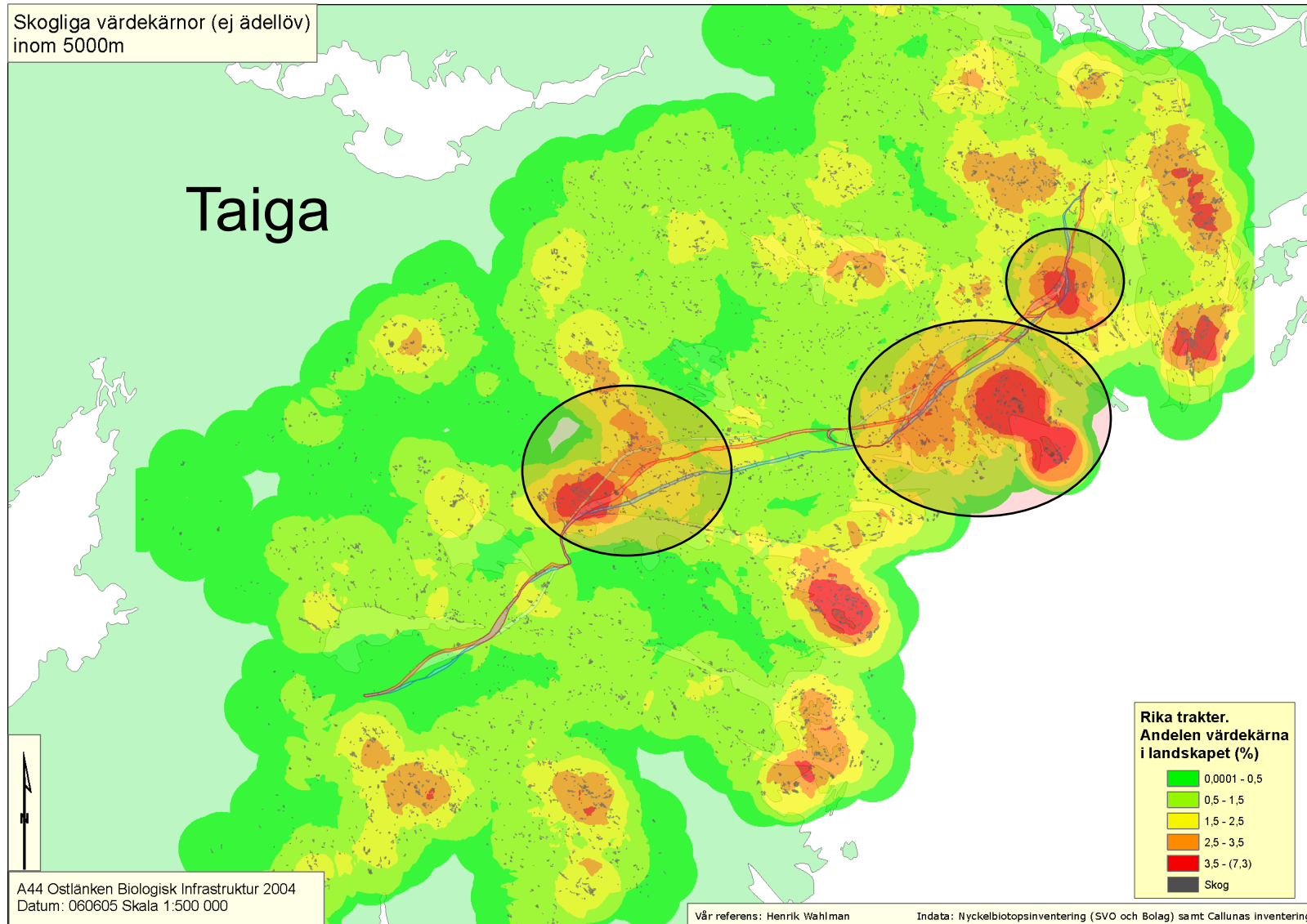
# Potential effects of road barrier on metapopulation dynamics



In this example:

- 3 local extinctions, but...
- Extinction of the whole system in the long run

# Method 1: Aggregations of biodiversity



# ILKA Kronoberg

(2018–2019)

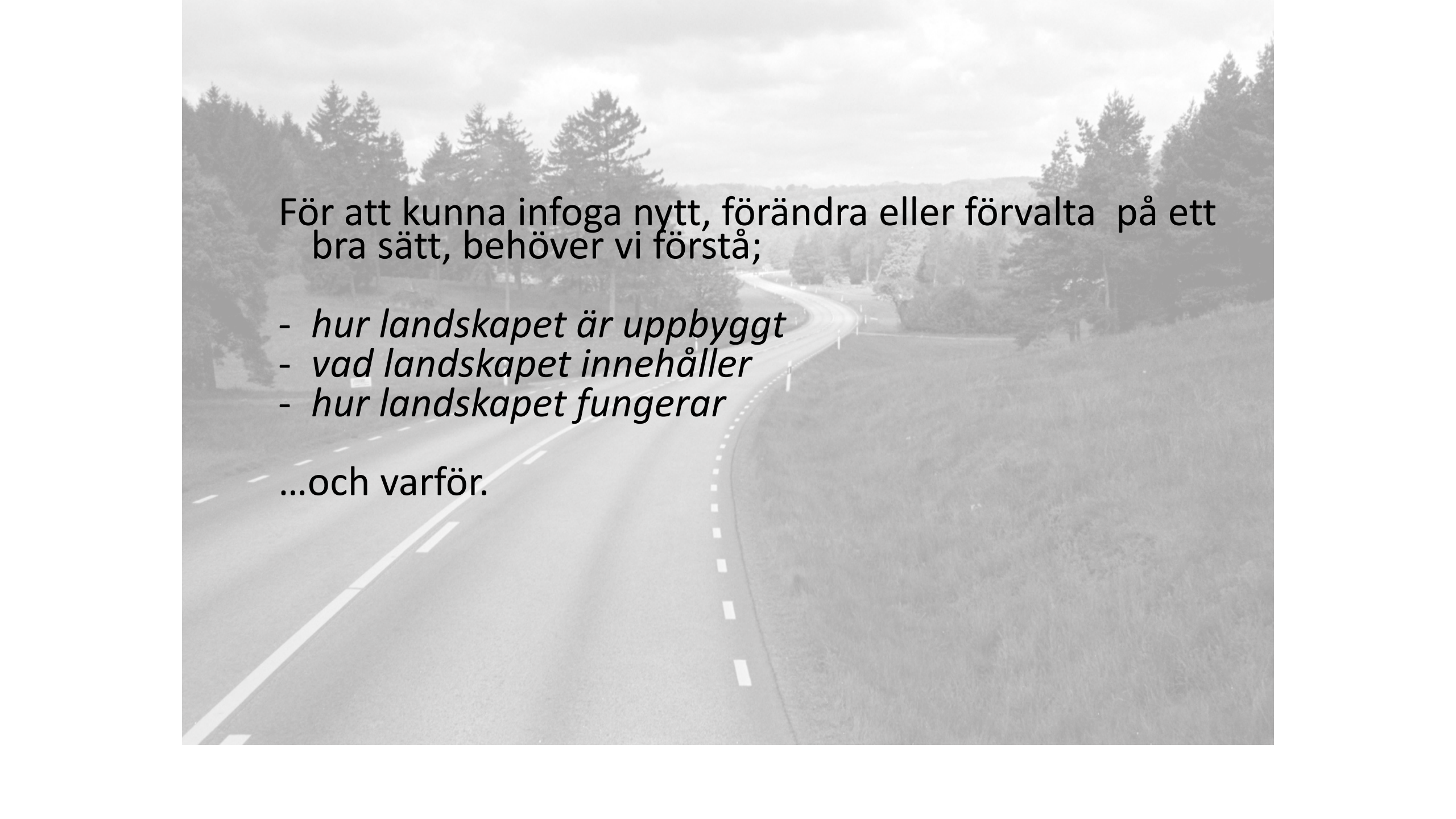
*”Samplanering Kronoberg handlar om att ta det regionala planeringsarbetet till en ny nivå. Genom ett helhetstänk, där samtliga berörda aktörer samspelar och drar åt samma håll.”*



<https://www.regionkronoberg.se/resor-och-trafik/samplanering-kronoberg/#tab-33743>

Utmaning: bygga en höghastighetsjärnväg genom Götaland



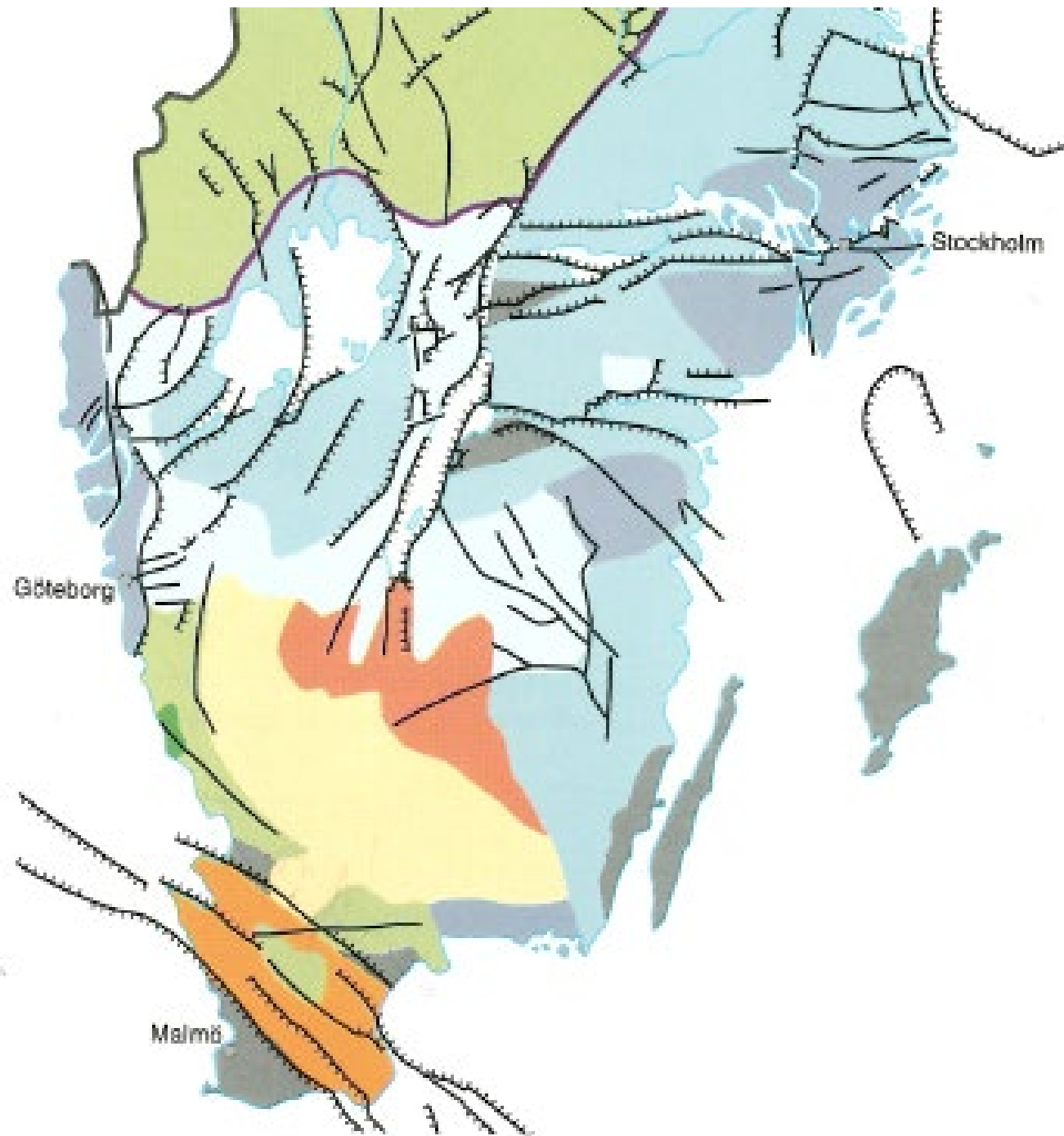


För att kunna infoga nytt, förändra eller förvalta på ett bra sätt, behöver vi förstå;

- *hur landskapet är uppbyggt*
- *vad landskapet innehåller*
- *hur landskapet fungerar*

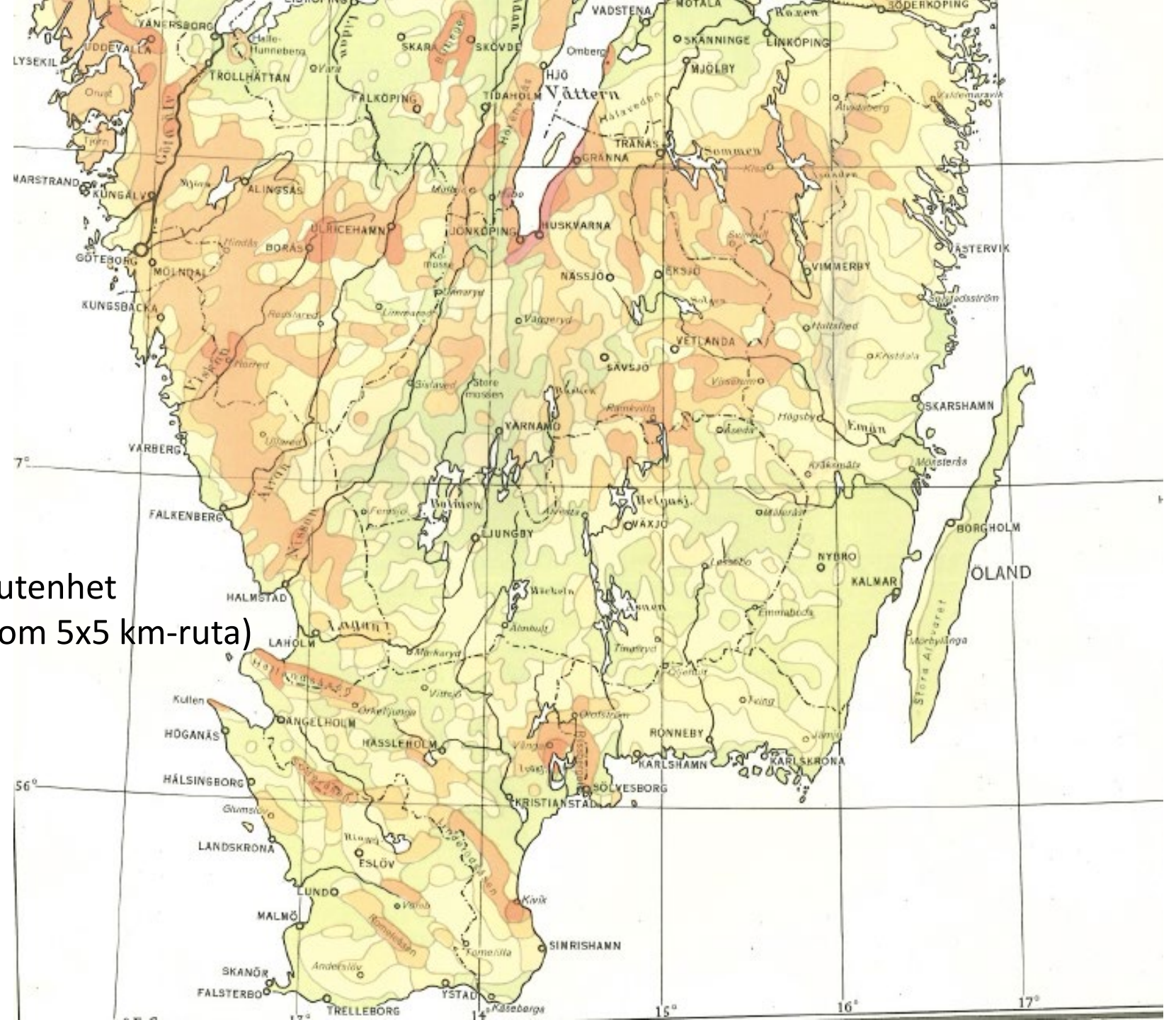
...och varför.

Vad är det för  
landskap?



Terrängtyper - berggrund

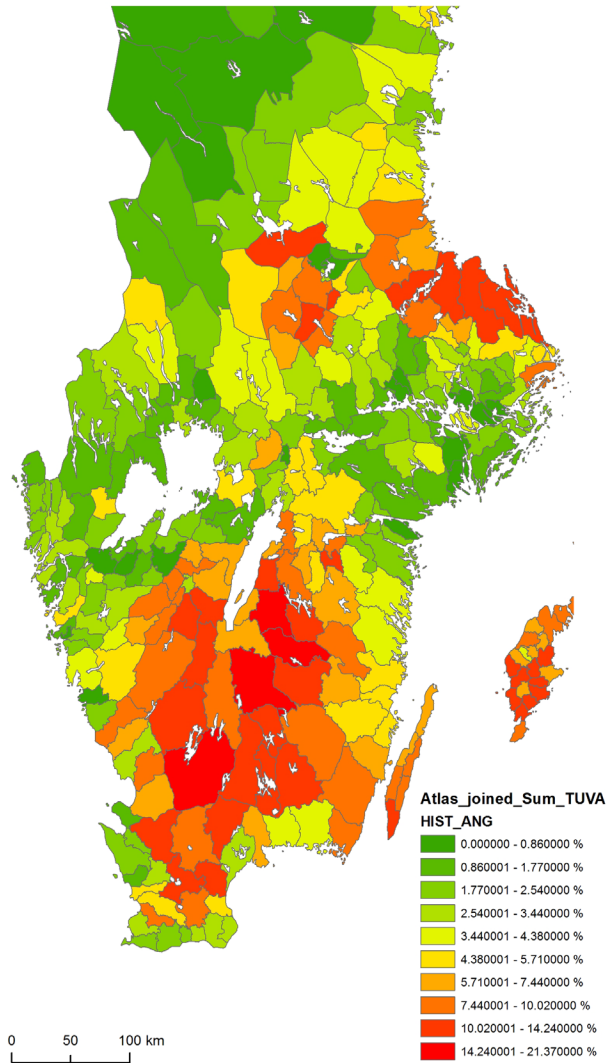
Landskapets brutenhet  
(höjdskillnad inom 5x5 km-ruta)



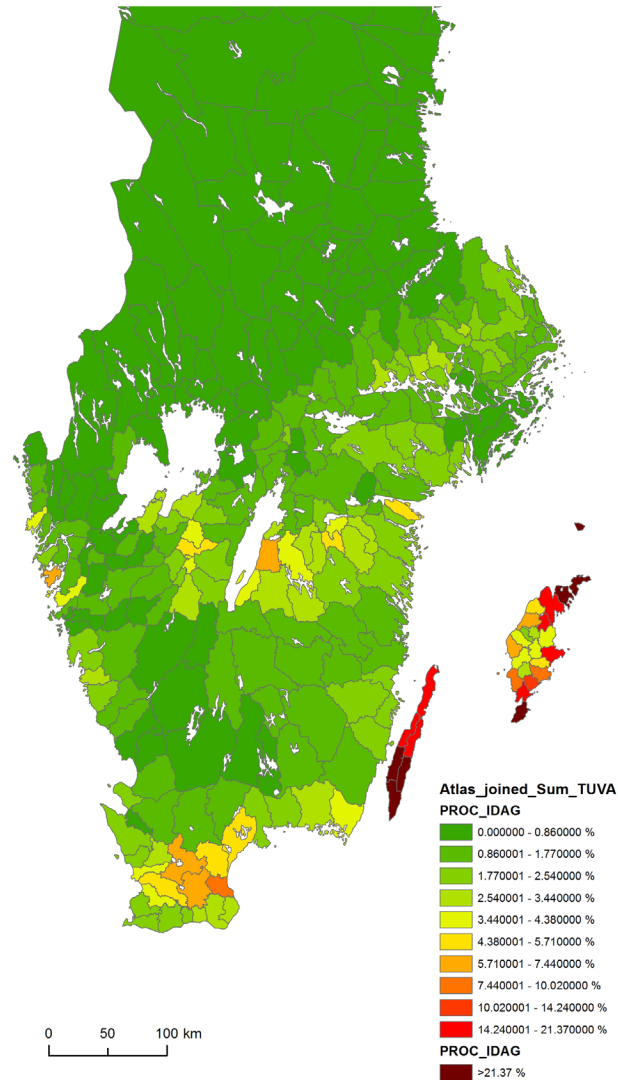


# Historisk utveckling av naturbetesmarker

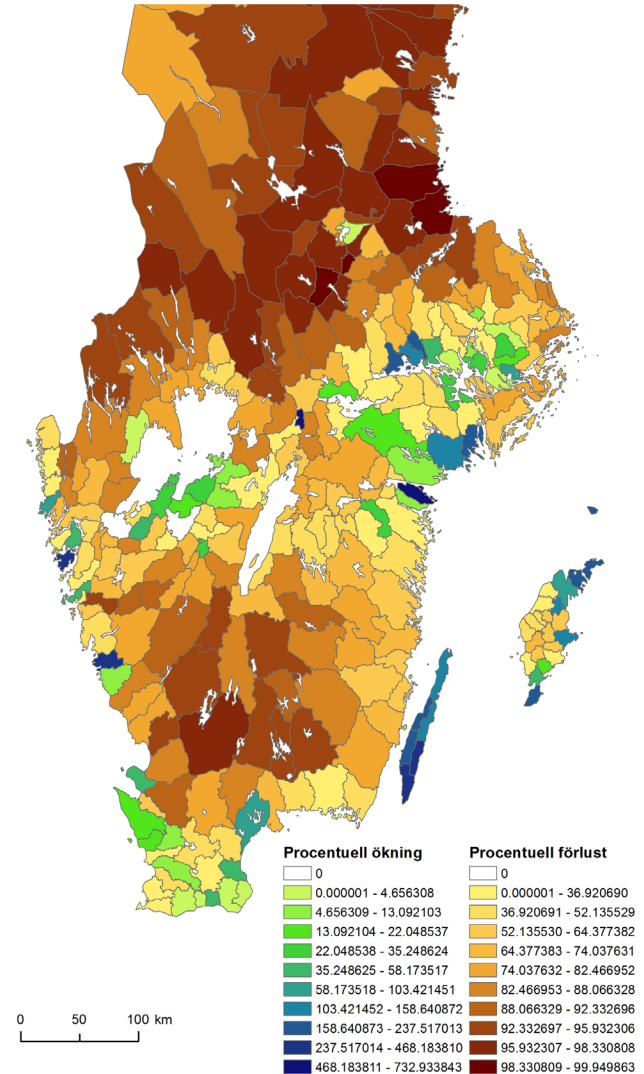
Andel ängsmark  
per härad år 1900



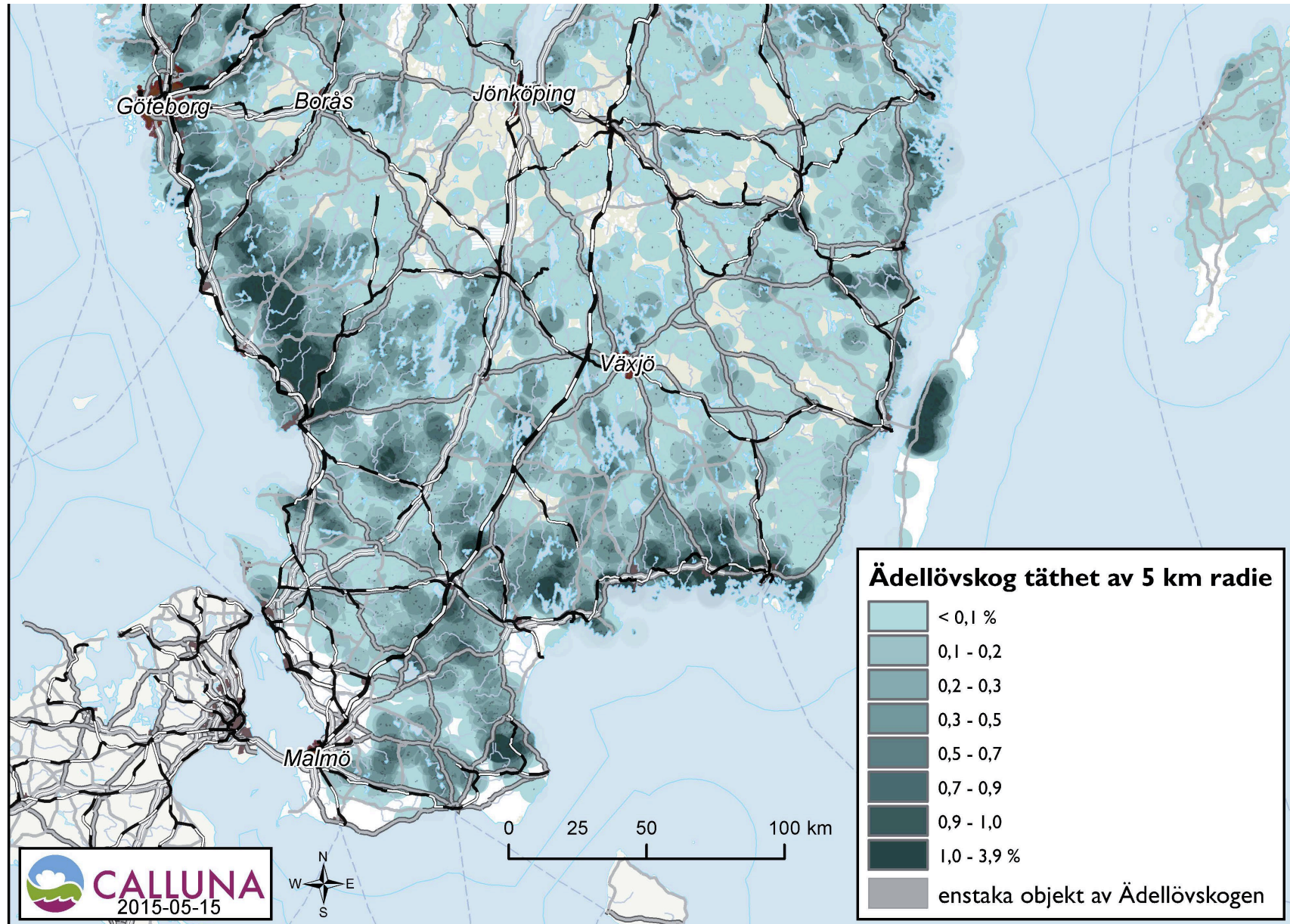
Andel TUVA  
per härad år 2013



Förlust av ängs- och betesmarker  
mellan år 1900-2013 i procent



# Ädellövskogar



# KÄNSLIGHET OCH POTENTIAL – VÄGLEDNING

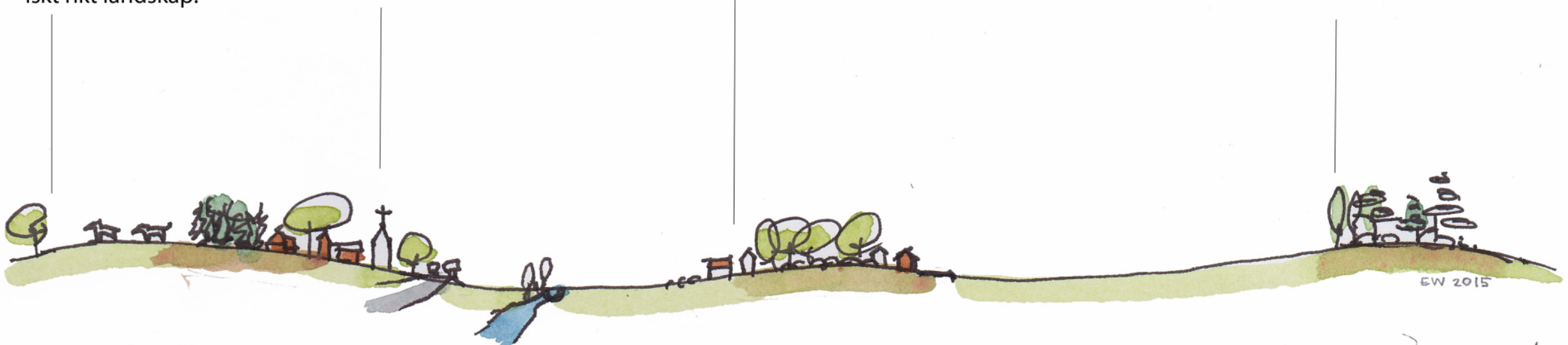
bevara – vidmakthålla/sköta – utveckla/stärka – skapa

Eklandskapet är känsligt för fragmentering och barriäreffekter eftersom det är ett ekologiskt och kulturhistoriskt rikt landskap.

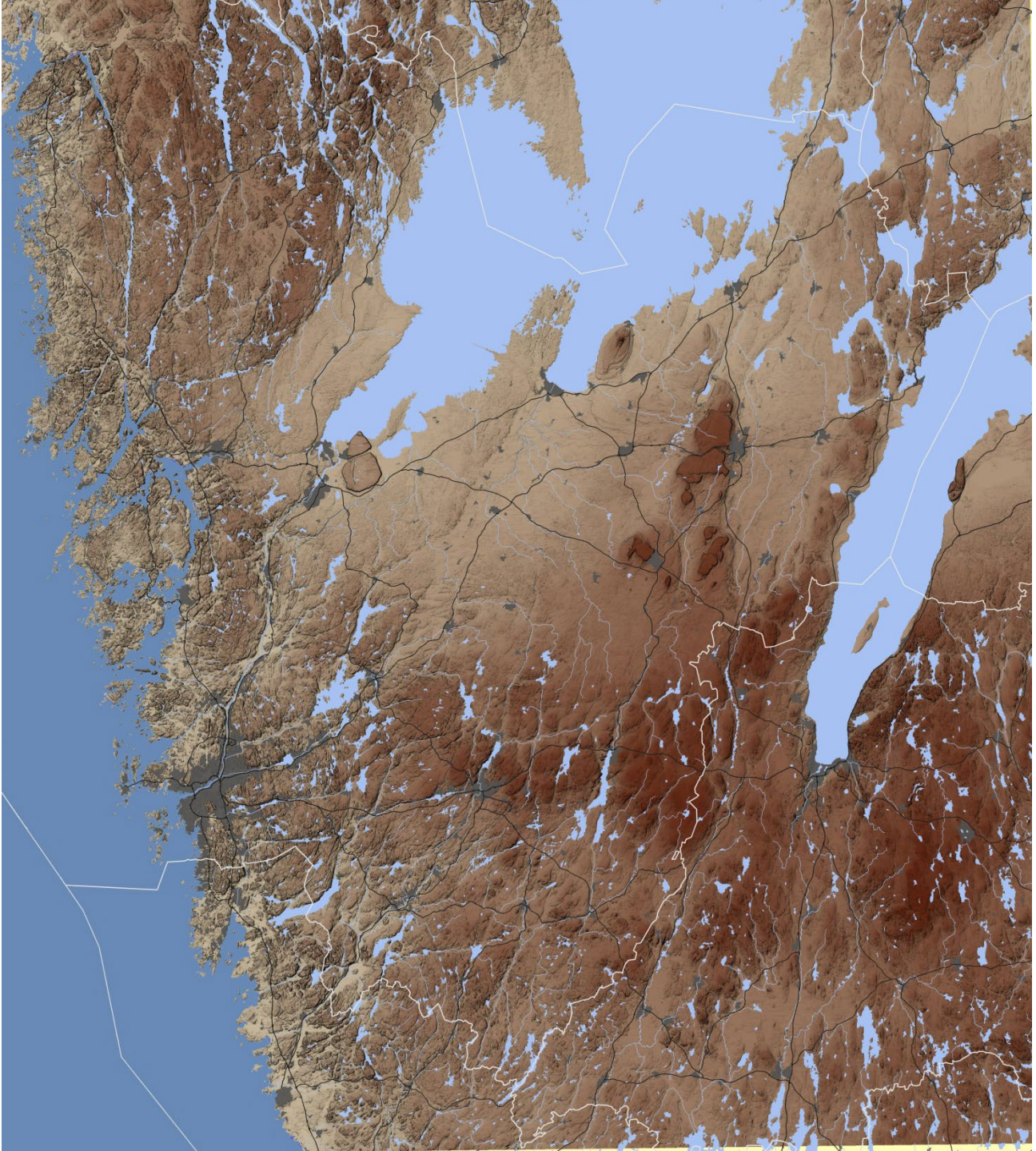
Känslighet för skalbrott och att banan dominerar över godslandskapet

Potential att öka konnektiviteten längs banan och att öka kontakten med slätlandskapen och de skogsdominerade landskapen

Om banan förläggs på bro kan landskapets konnektivitet bibehållas.



Exempel från ILKA för höghastighetsjärnväg genom södra Sverige



## Hur ser det ut och fungerar?

Avgränsning av delområden –  
landskapstyper

*” Ett specifikt samspel av landskapselement (delar, typer) som ges av de naturgivna förutsättningarna och den historiskt betingade markanvändningen, samt de rumsliga och visuella/upplevelsemässiga förhållanden som präglar ett område och som skiljer det från omkringliggande områden.”*



# KRONOBERGS LÅN



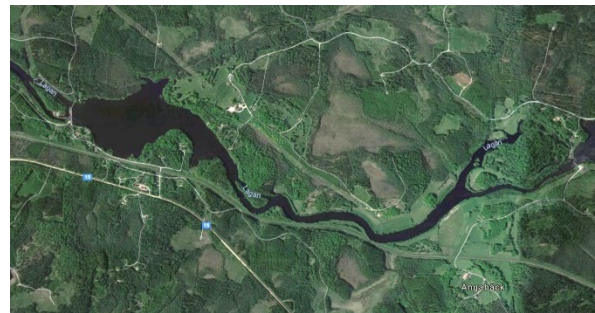
# KRONOBERGS LÄN



Skogsdominerat landskap



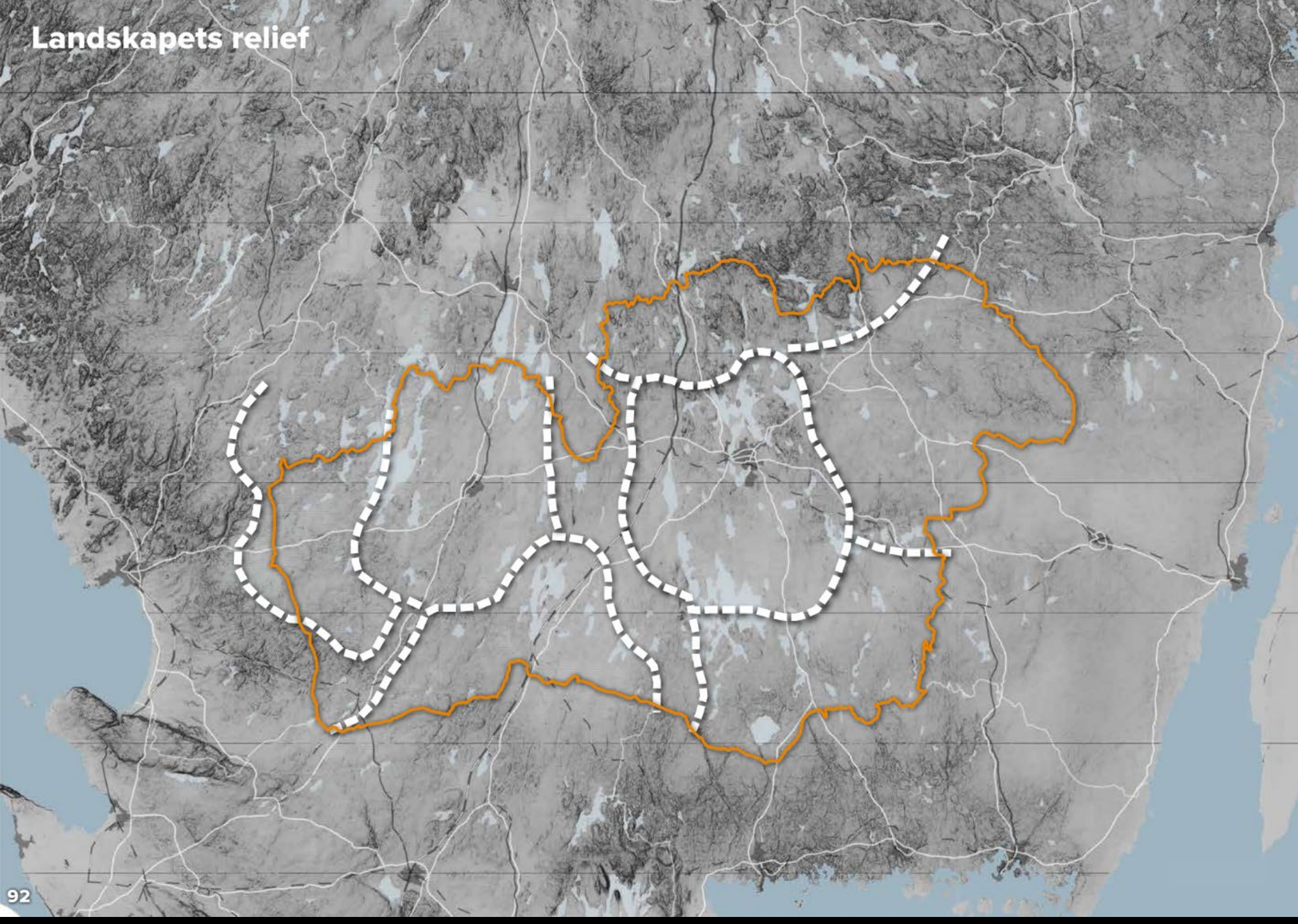
Mosaiklandskap



Sprickdalslandskap

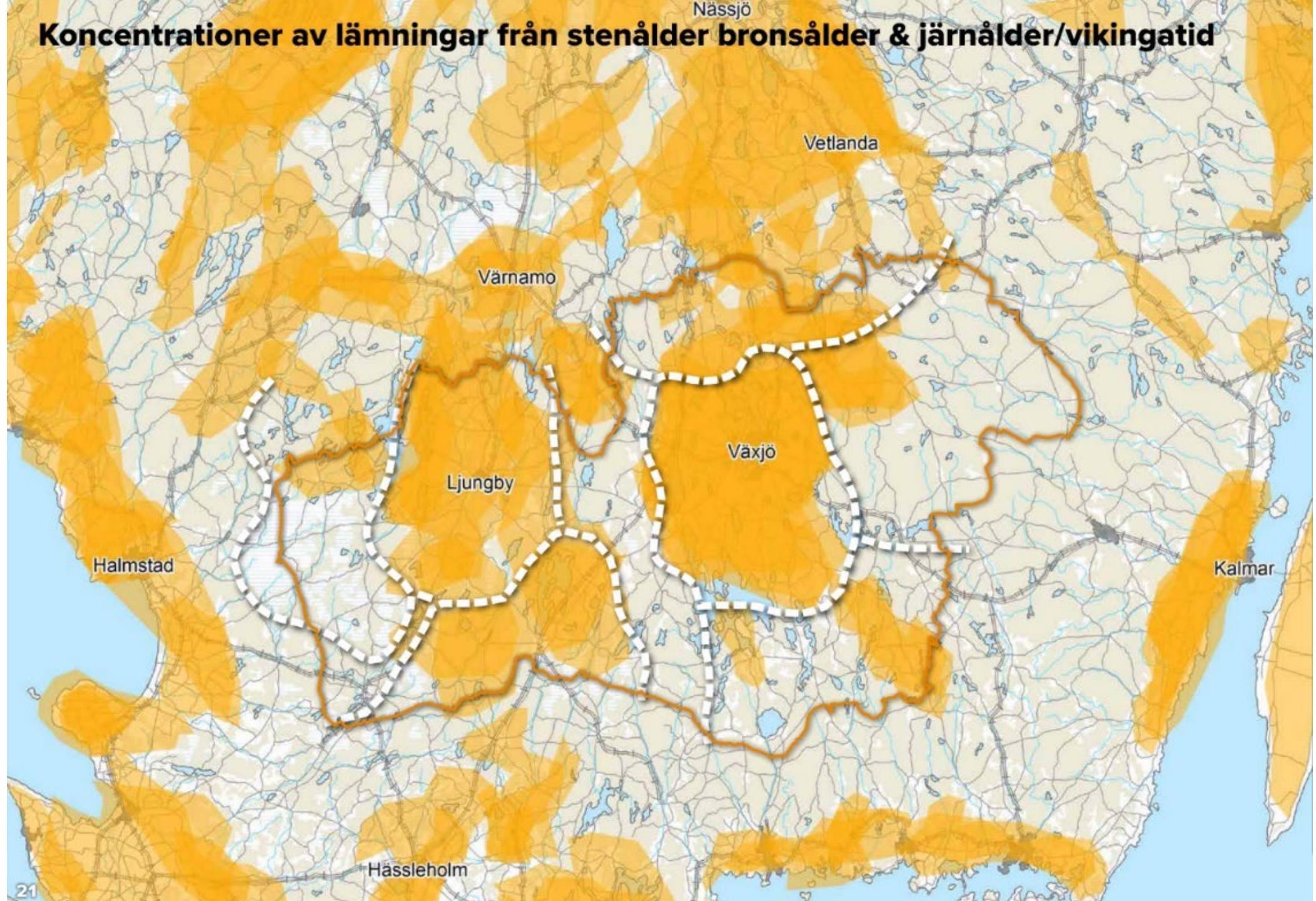


# Landskapets relief

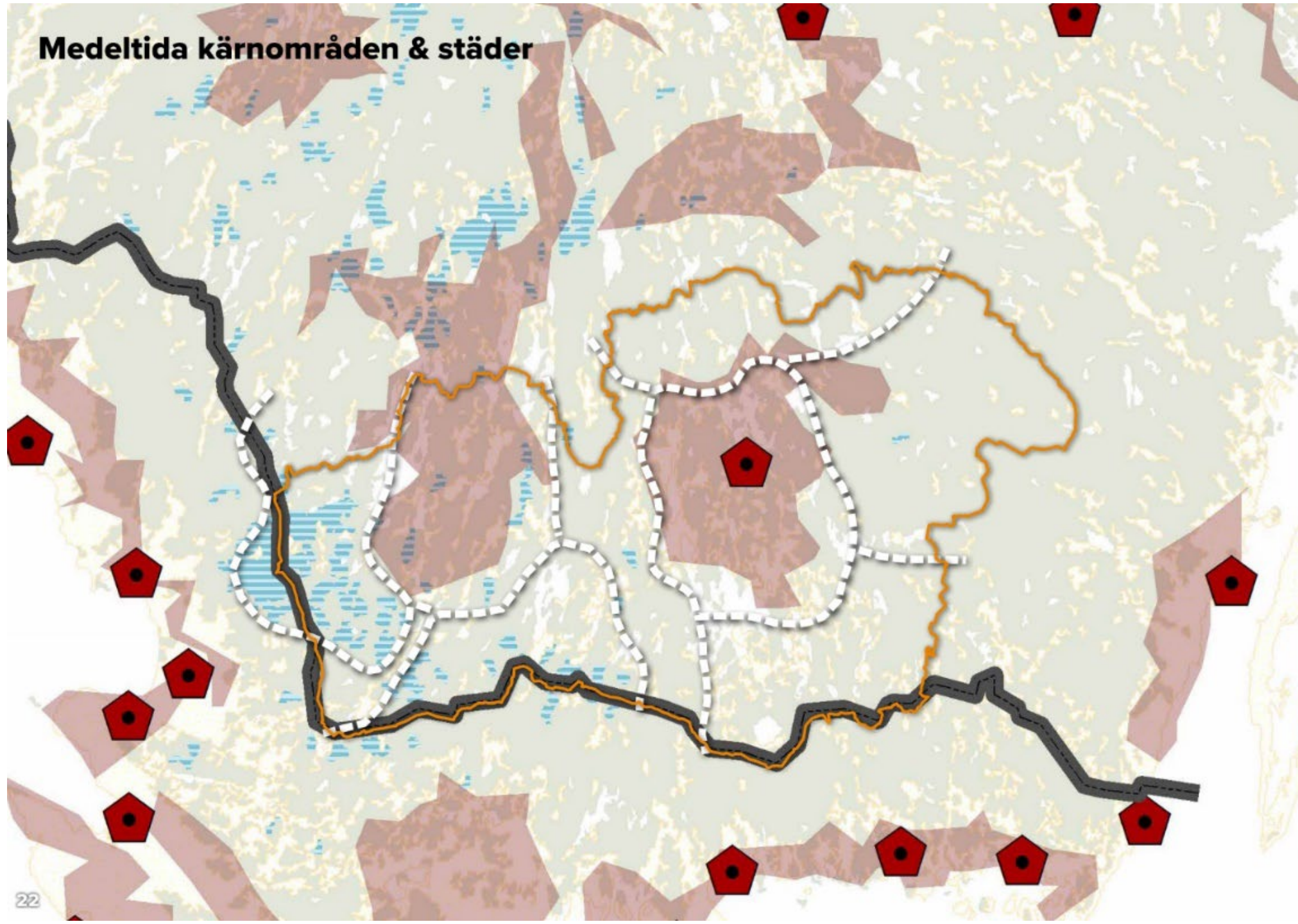




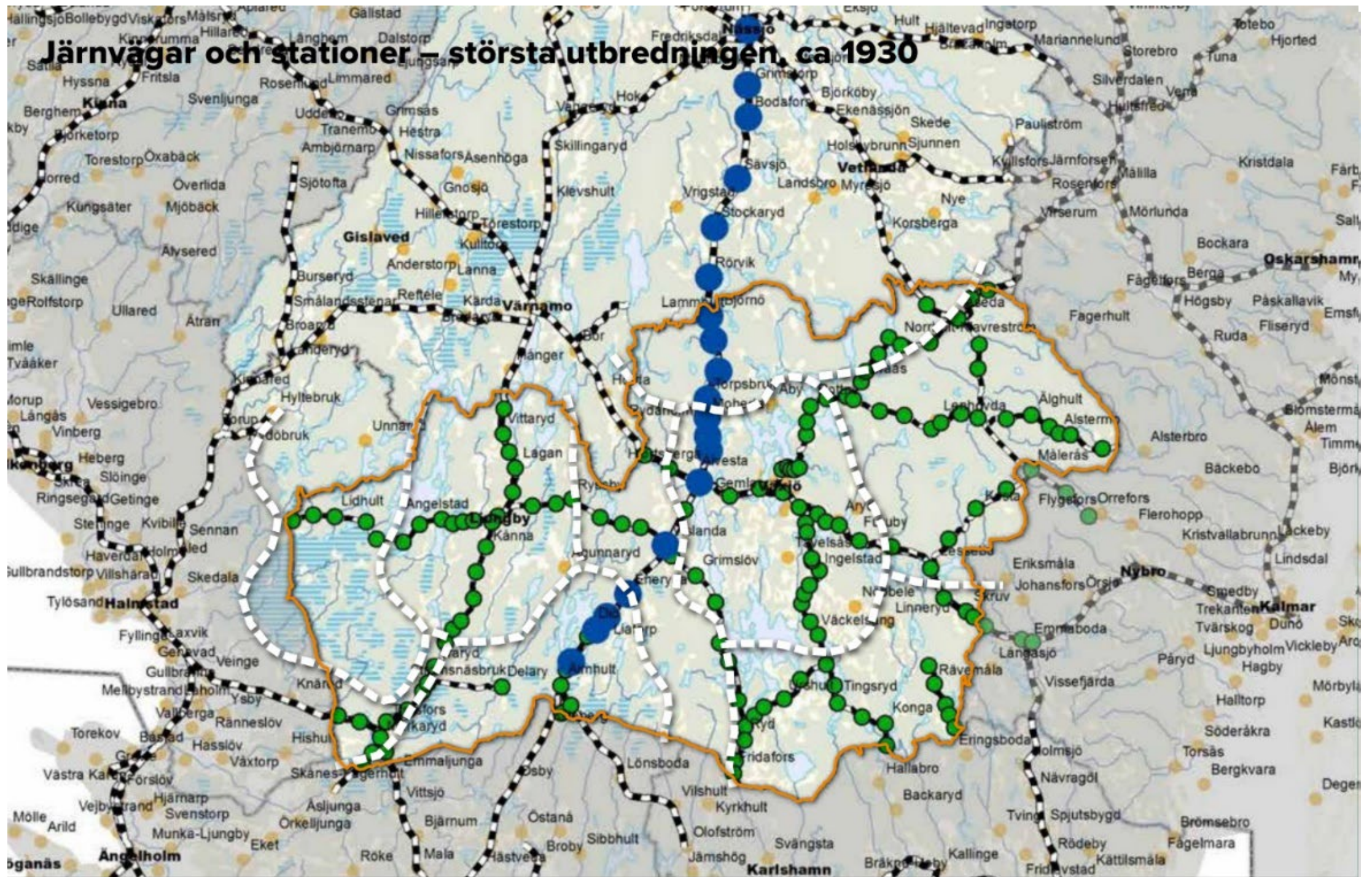
# Koncentrationer av lämningar från stenålder bronsålder & järnålder/vikingatid



# Medeltida kärnområden & städer



# Järnvägar och stationer – största utbredningen, ca 1930



# ILKA Kronoberg



<https://youtu.be/CMX-wCNBS8A>

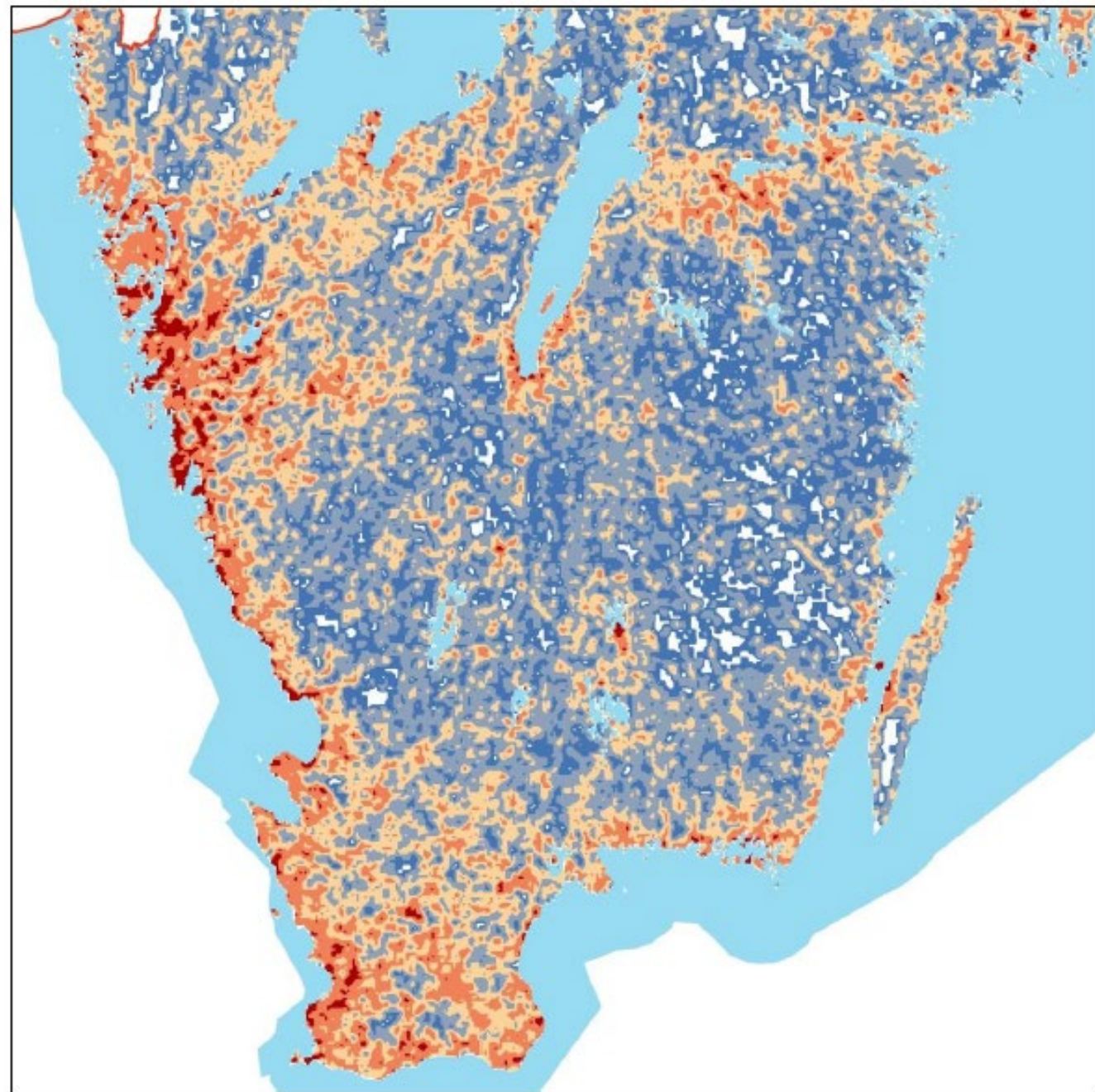
# UTVECKLINGSTENDENSER

## Förändringstryck - "Heta" och "svala" områden

- Växjö/Alvesta stadsbygder med närmaste omgivning är förhållandevis heta; en "ö" i ett stort, i huvudsak svalt område som omfattar merparten av Småland, norra Blekinge, södra Östergötland och sydöstra Västra Götaland.
- Växjö stad är i nivå med de mest heta områden i landet.

### Frågor:

- Illustrerar bilden sanningen, eller finns det en annan verklighet?
- Är detta en hållbar regional situation?
- Är det en risk att Växjö stad växer på övriga regionens bekostnad? Eller skulle de svala områdena vara ännu kallare utan ett växande regioncentrum?



# ILKA som underlag i strategisk miljöbedömning

Första metod utarbetad och testad i Nationell  
transportplan 2018-2029



# Nyttor och användningsområden ILKA



Figur 4. ILKA kan vara ett stöd i många tidiga planeringssituationer (svarta ord). Den kan också fungera som en brygga över till andra skeden där mer detaljerade utredningar krävs (gråa ord) och då kan ILKA beskriva den övergripande kontexten. Illustration: Befaringsbyrå.

# Miljömålsrådets åtgärdslista 2016

”Testa och utvärdera framtaget verktyg för landskapsanalys i ett skarpt läge samt initiera förbättringar”



Ett samarbete mellan:





# Metod och genomförande

- **Fas 2 Utvärdering av befintlig ILKA Västmanland och LKA Skåne**

Utvärdering om kunskapsunderlagen använts i:

Regionala transportplaner

Översiktsplaner

Tjänstepersoner på länsstyrelsen och regionen.

Fokusgruppsamtal med samverkansgruppen.



# Metod och genomförande

- **Fas 4 Testa förbättringsförslag**

Kronoberg har valts ut som ett pilotlän för att föreslå förbättringar till metodiken. ILKA för Kronoberg genomförs inom ramen för projekt Samplanering som drivs av Region Kronoberg i samarbete med länsstyrelsen och kommunerna i länet under 2018–2019.



# Framgångsfaktorer i Sundsvall och Tanum

## **Kunskapsinsamlingen:**

- Landskapsanalysen som gav gemensam förståelse för underlagsmaterialet
- Gemensam skissningsprocess som gav gemensam förståelse för projektets möjligheter
- Möten ute i terrängen
- Slopande av förutfattade meningar - möjligheter att tänka nytt.
- Kunskapsprocessen gav gemensam förståelse för landskap och projekt - gav också kriterier för konsekvensbedömning
- Landskapets tidsdjup måste förmedlas tydligt



Tack!