

En introduksjon til NOA og NOA+

Cathrine H. Ljoså, PhD

Avd.dir. NOA/STAMI

Frokostseminar om hvordan få til et godt IA-arbeid

1. November 2023

Om STAMI og NOA

/ Statens arbeidsmiljøinstitutt (STAMI) er det nasjonale forskningsinstituttet innen arbeidsmiljø og arbeidshelse. Vi produserer, foredler og formidler kunnskap om arbeid og helse gjennom å:

- Skape ny kunnskap gjennom forskning
- Ha oversikt over, og tolke, internasjonal vitenskapelig forskning
- Overvåke og avdekke utviklingstrekk og nye risikofaktorer i norsk arbeidsliv
- Gjøre kunnskap om risikofaktorer og forebyggende virkemidler kjent i norsk arbeidsliv
- Bidra til at myndighetene tar kunnskapsbaserte avgjørelser
- Utdanne og hjelpe bedriftshelsetjenester og vernepersonell

Om STAMI og NOA

- / Nasjonal overvåking av arbeidsmiljø og helse (NOA) presenterer utvikling og status på området arbeidsmiljø som påvirker arbeidshelse.
- / Utgangspunktet er etablert forskningsbasert kunnskap og nasjonal statistikk.
- / Vi presenterer faktakunnskap om arbeidsmiljø- og helsetilstanden, sykefravær og frafall fra arbeidslivet, i ulike yrker og næringer.
- / Det nasjonale kunnskapsgrunnlaget presenteres hvert 3. år i «Faktabok om arbeidsmiljø og helse» og på nettsidene. **Neste faktabok kommer i 2024.**

*«Arbeidsmiljø handler om arbeidet du utfører,
og hvordan man organiserer, planlegger og
gjennomfører det».*

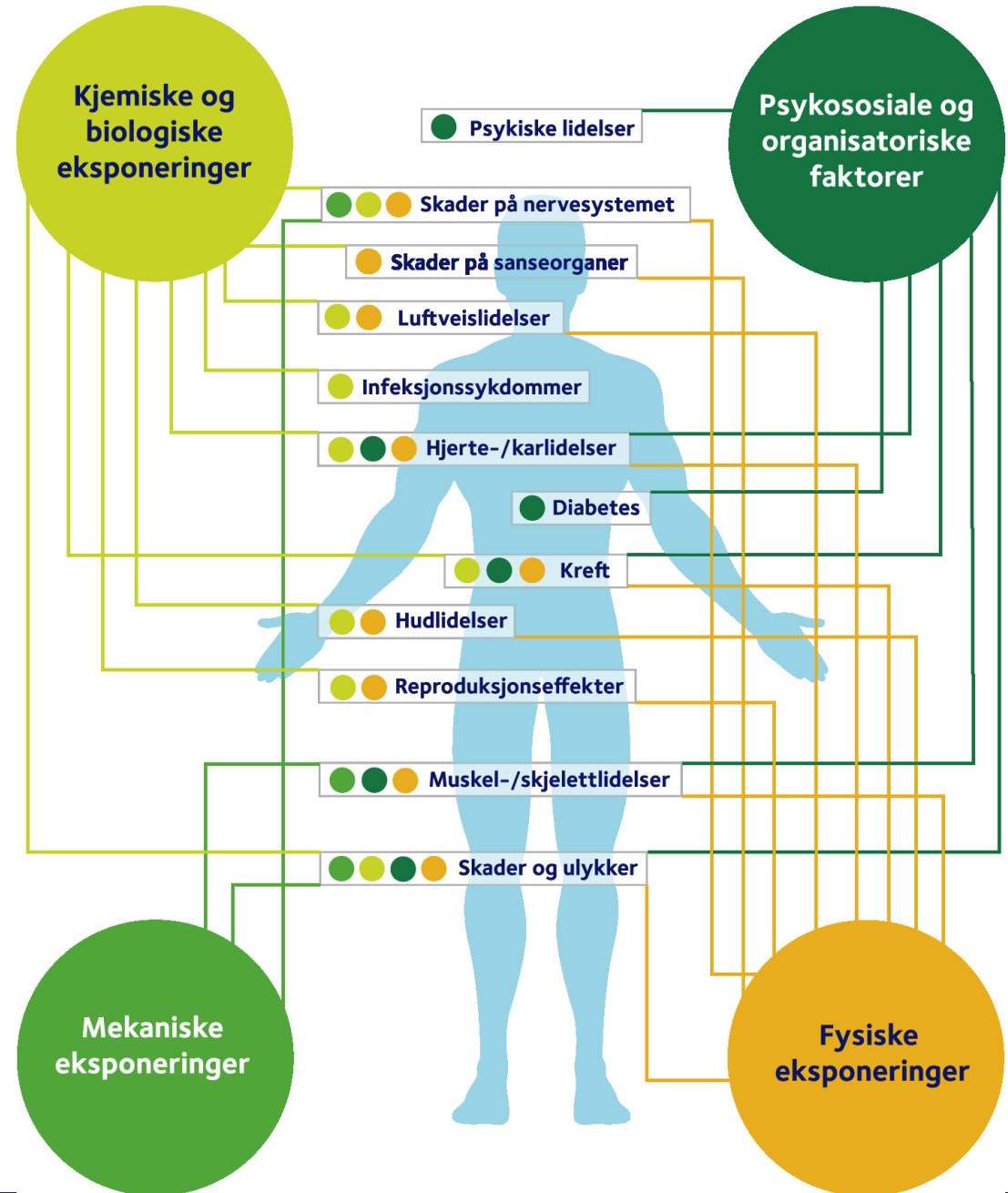
Hva overvåker vi?

/ Eksponeringsindikatorer

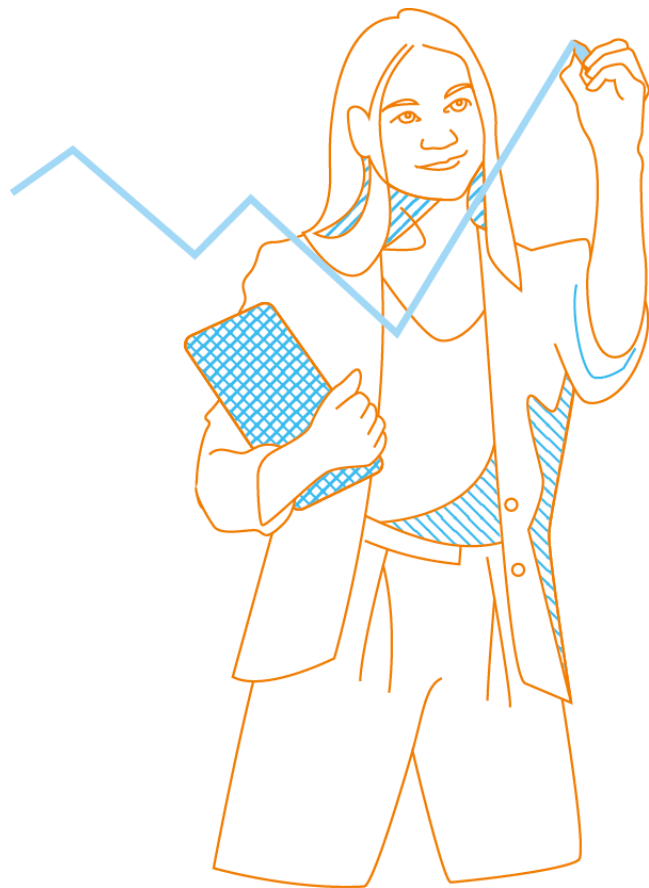
- skal ha dokumentert betydning for helsen

/ Utfallsindikatorer

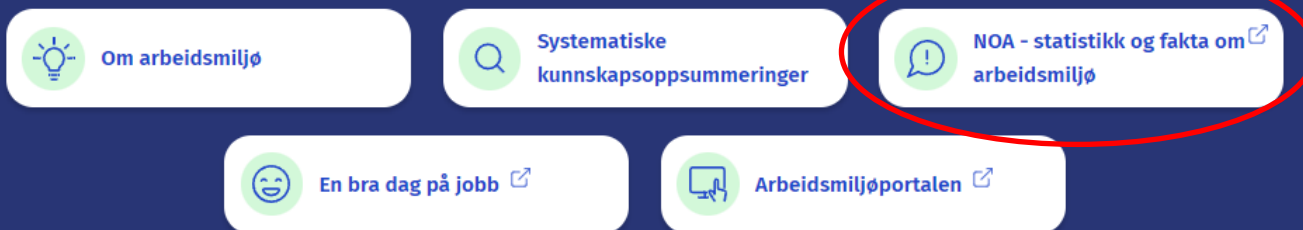
- skal helt eller delvis kunne ha sammenheng med risikofaktorer i arbeidsmiljøet



Hvordan kan dere ta i bruk kunnskapen fra NOA?



Det nasjonale forskningsinstituttet innen arbeidsmiljø og arbeidshelse

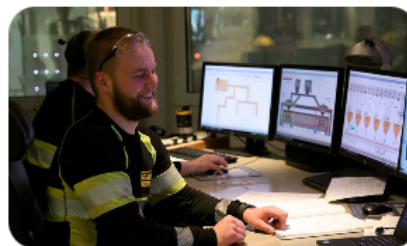


Aktuelt /



Kurs om prøvetaking og karakterisering av partiklar i arbeidsmiljøet

24. oktober 2023 • Kurs/opplæring



Europeisk kampanje for arbeidsmiljø i det digitale arbeidslivet

19. oktober 2023 • Webinar



Desse yrka har høgst sjukefråvær i Norden

17. oktober 2023 • Forskningsnytt

Fakta om arbeidsmiljø og -helse

Nasjonal overvåking av arbeidsmiljø og -helse (NOA)

2,8 mill.

sysselsatte i Norge

9 av 10

trives i jobben

1 av 3

oppgir arbeidsrelatert
sykefravær

Yrker og næringer

Fakta om arbeidsmiljø samlet for ulike yrkes- og næringsgrupper.

Arbeidsmiljøfaktorer

Fysiske og kjemiske eksponeringer.
Organisatoriske og psykososiale arbeidsforhold.

Helse og fravær

Arbeidsrelaterte helseutfall, sykdom og skader.
Sykefravær og frafall.

Forebygging

Aktører i det lokale arbeidsmiljøarbeidet.

Om arbeidsstyrken

Deltakelse i arbeidslivet og arbeidstilknytning.

Bransjeprofiler

Forenklet oversikt over arbeidsmiljø og utfordringer i din bransje.

NOA+



Faktabok om arbeidsmiljø og helse 2021

Eit overblikk over status og utviklingstrekk på arbeidsmiljøområdet.



Arbeidsmiljøet i Noreg og EU

Ei samanlikning av korleis sysselsatte i Noreg opplever eige arbeid og arbeidsmiljø samanlikna med Europa.



Yrker og næringer

[Hva er yrker, næringer og bransjer?](#)

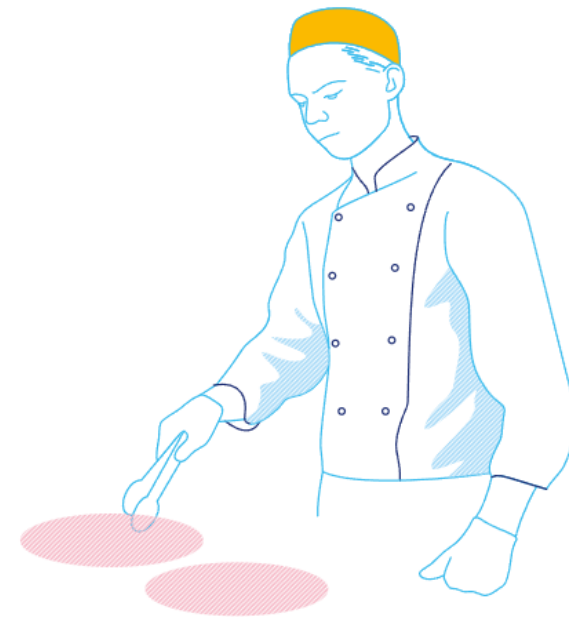
Yrkes- og næringsprofiler

Få overblikk over eksponeringer, helseplager og sykefravær for ditt yrke eller din næring.

Bransjeprofiler

Forenklet oversikt over arbeidsmiljø og utfordringer i din bransje.

STAMI
NOA+



Yrkes- og næringsprofiler

Få oversikt over eksponeringer, helseplager og sykefravær for din yrkes- eller næringsgruppe.

[Hva er yrkes- og næringsgrupper? Ofte stilte spørsmål](#)

Finne din yrkes- eller næringsgruppe



Yrker

Utvid alle

Bonde/fisker ▾

Helserelaterte yrker ▾

→ Andre helserelaterte yrker

→ Fysioterapeut o.l.

→ Lege/psykolog o.l.

→ Pleie-/omsorgsarbeider

→ Sykepleier

→ Vernepleier/sosialarbeider

Håndverksyrker ▾

Industriyrker ▾

Kontoryrker ▾

Lederyrker ▾

Pedagogiske yrker ▾

Politi/vakt o.l. ▾

Salgs- og serviceyrker ▾

Transport- og logistikkyrker ▾

Næringer

Utvid alle

Bank/finans/forsikring ▾

Bygg/anlegg ▾

Faglig/vitensk./tekn. virksomhet ▾

Helse-/sosialtjenester ▾

Industri ▾

Informasjon/kommunikasjon ▾

Jord-/skogbruk/fiske/akvakultur ▾

Kraft-/vannforsyning/avløp/renovasjon ▾

Off. administrasjon/forsvar/trygd ▾

Overnatting/servering ▾

Transport/lagring ▾

Undervisning ▾

Utvinning av olje/gass ▾

Varehandel ▾

Øvrig tjenesteyting ▾

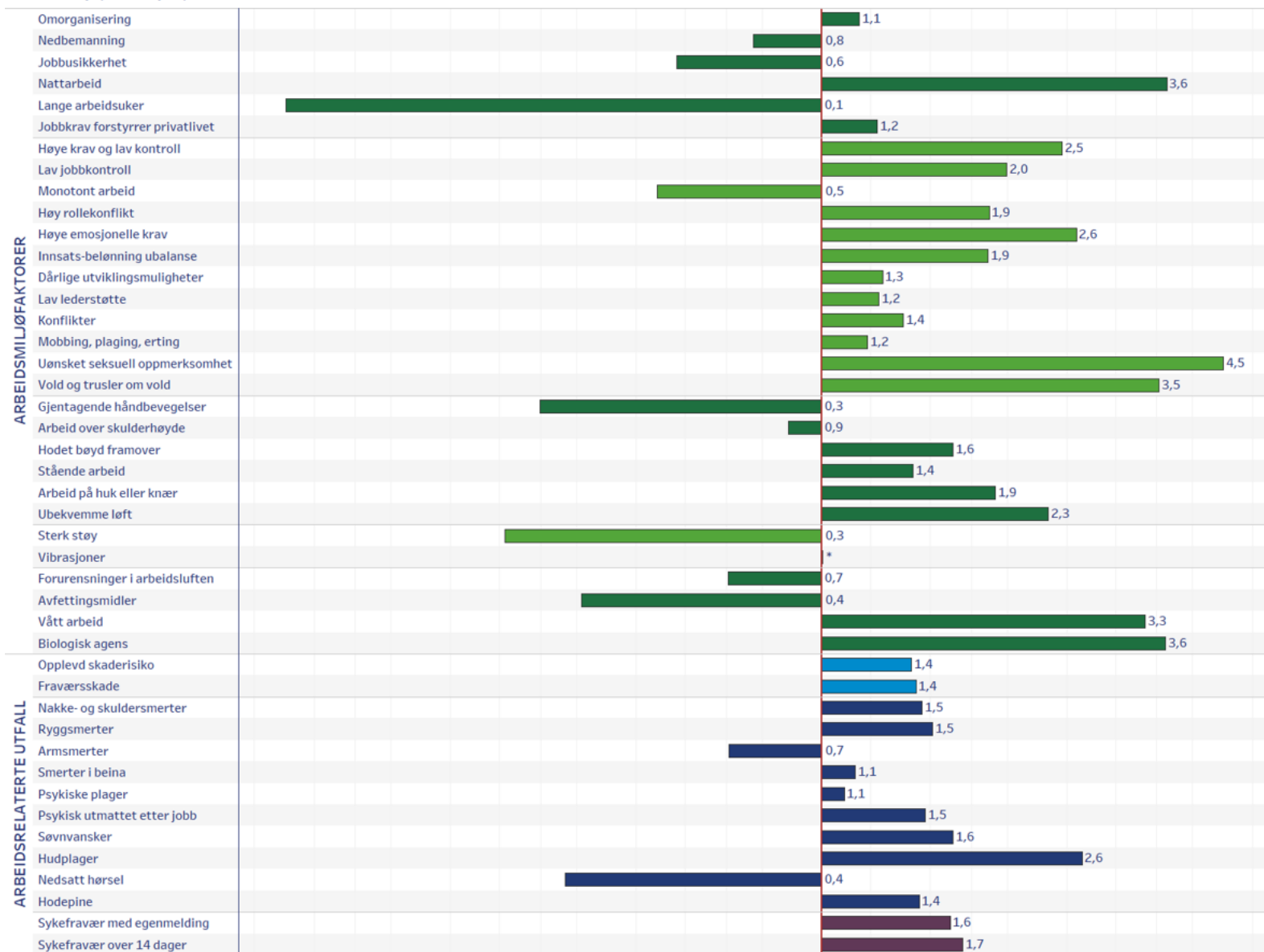
Sykepleier

Yrkesgruppen omfatter sykepleiere, spesialsykepleiere og jordmødre. Det er om lag 88 000 sysselsatte og her finner du mer om [yrkesgruppens sammensetning](#).

Arbeidsmiljøprofil

En arbeidsmiljøprofil gir et **oversiktsbilde** over utfordringer i yrkes- og næringsgrupper. Figuren viser hvordan sysselsatte i gruppen opplever utvalgte arbeidsmiljøfaktorer og arbeidsrelaterte helseutfall, sammenlignet med gjennomsnittet for alle sysselsatte. Søyler som **peker mot høyre** vil si at gruppen er **mer utsatt** enn gjennomsnittet. Peker søylen **mot venstre**, er de **mindre utsatt**. Velg Om statistikken over figuren for mer informasjon.

Arbeidsmiljøprofil: Sykepleier



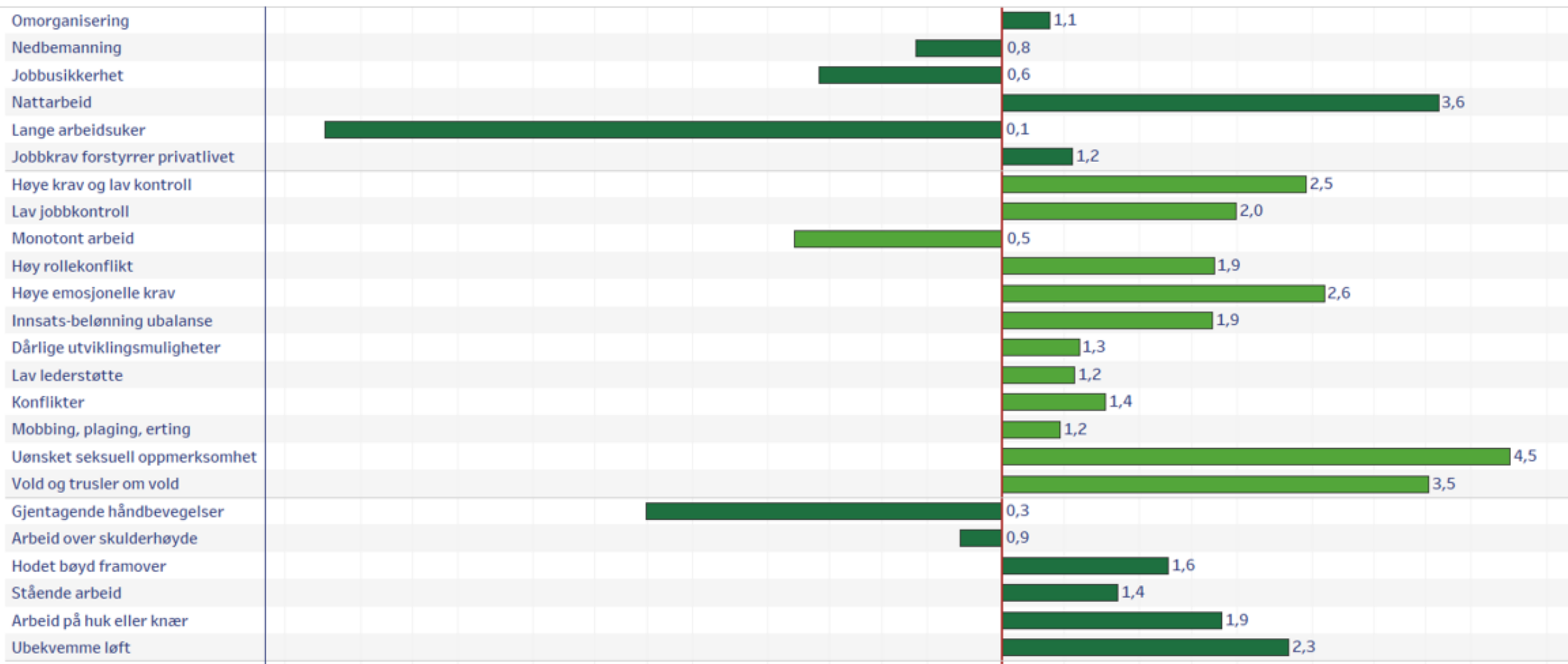
Søyler som peker **mot høyre**, vil si at gruppen er **mer utsatt** enn gjennomsnittet. Peker søylen **mot venstre**, er de **mindre utsatt**.

* Tall kan ikke oppgis pga. for få respondenter i datamaterialet eller få utsatte i gruppen.

Kilde: STAMI, NOA (SSB, LKU-A 2019)

Arbeidsmiljøprofil: Sykepleier

ARBEIDSMILJØFAKTORER



Fakta om arbeidsmiljø og -helse

Nasjonal overvåking av arbeidsmiljø og -helse (NOA)

2,8 mill.

sysselsatte i Norge

9 av 10

trives i jobben

1 av 3

oppgir arbeidsrelatert sykefravær

Yrker og næringer >

Fakta om arbeidsmiljø samlet for ulike yrkes- og næringsgrupper.

Arbeidsmiljøfaktorer >

Fysiske og kjemiske eksponeringer.
Organisatoriske og psykososiale arbeidsforhold.

Helse og fravær >

Arbeidsrelaterte helseutfall, sykdom og skader.
Sykefravær og frafall.

Forebygging >

Aktører i det lokale arbeidsmiljøarbeidet.

Om arbeidsstyrken >

Deltakelse i arbeidslivet og arbeidstilknytning.

Bransjeprofiler >

Forenklet oversikt over arbeidsmiljø og utfordringer i din bransje.

NOA+



Faktabok om arbeidsmiljø og helse 2021

Eit overblikk over status og utviklingstrekk på arbeidsmiljøområdet.



Arbeidsmiljøet i Norge og EU

Ei samanlikning av korleis sysselsatte i Norge opplever eige arbeid og arbeidsmiljø samanlikna med Europa.



Arbeidsmiljøfaktorer

Arbeidsmiljø handler om hvordan man planlegger, organiserer og utfører arbeidet. Å legge tilrette for et godt arbeidsmiljø handler om å fremme positive faktorer som bidrar til økt jobbmotivasjon, produktivitet og balanse mellom arbeid og privatliv, samtidig som man forebygger negative helsekonsekvenser. Arbeidsmiljøet skal være fullt ut forsvarlig ut fra en enkeltvis og samlet vurdering av faktorer i arbeidsmiljøet som kan innvirke på arbeidstakernes fysiske og psykiske helse og sikkerhet.



Psykososiale faktorer

- Krav, kontroll og belønning
- Sosiale relasjoner
- Trygghet og motivasjon
- Konflikter, vold og trakassering

Organisatoriske faktorer

- Kontorløsninger
- Arbeidstid
- Organisatoriske endringer
- Midlertidig ansettelse

Kjemiske og biologiske eksponeringer

- Forurensninger i arbeidsluften
- Biologiske agens
- Hudirritanter
- Kjemiske stoffer i omløp

Mekaniske (ergonomiske) eksponeringer

- Hodet bøyd framover
- Arbeid over skulderhøyde
- Gjentakende hånd- og armbevegelser
- Arbeid med dataverktøy
- Arbeid på huk eller knær
- Ubekvemme løft
- Tunge løft
- Framoverbøyd stilling
- Tungt fysisk arbeid
- Stående arbeid

Fysiske eksponeringer

- Vibrasjoner
- Sterk støy
- Varme omgivelser
- Kalde omgivelser
- Inneklima
- Stråling

Konflikter, vold og trakassering

Konflikter, vold og trakassering på arbeidsplassen kan medføre helseplager, økt fravær, skader og ulykker. Negativ sosial atferd på arbeidsplassen er en samlebetegnelse som omfatter fysisk eller verbal vold, trusler, krenkelser, seksuell trakassering og mobbing. Ansatte som utsettes for slike handlinger har økt risiko både psykiske plager og legemeldt sykefravær. Nyere norske studier viser at det fortsatt er et betydelig forebyggingspotensial knyttet til å redusere forekomstene av disse arbeidsmiljøproblemene ute på norske arbeidsplasser.

- Konflikter
- Mobbing/plaging/erting
- Uønsket seksuell oppmerksomhet
- Vold og trusler om vold



Vold og trusler om vold

Vold og trusler kan føre til fysiske skader, psykiske plager og sykefravær.

Vold eller trusler om vold omfatter ulike typer hendelser med ulik alvorlighetsgrad. Det kan dreie seg om slag, spark, dytting, lugging eller andre fysiske angrep som i ytterste konsekvens kan forårsake alvorlig skade og død. Selv om enkelte episoder objektivt sett er mer alvorlig enn andre episoder, så vil den subjektive opplevelsen ha betydning for hvorvidt en person opplever

Les mer ▼

Yrke

Næring

Trend

Bakgrunn

Finn ditt yrke / din næring

Last ned

Om statistikken

VELG:

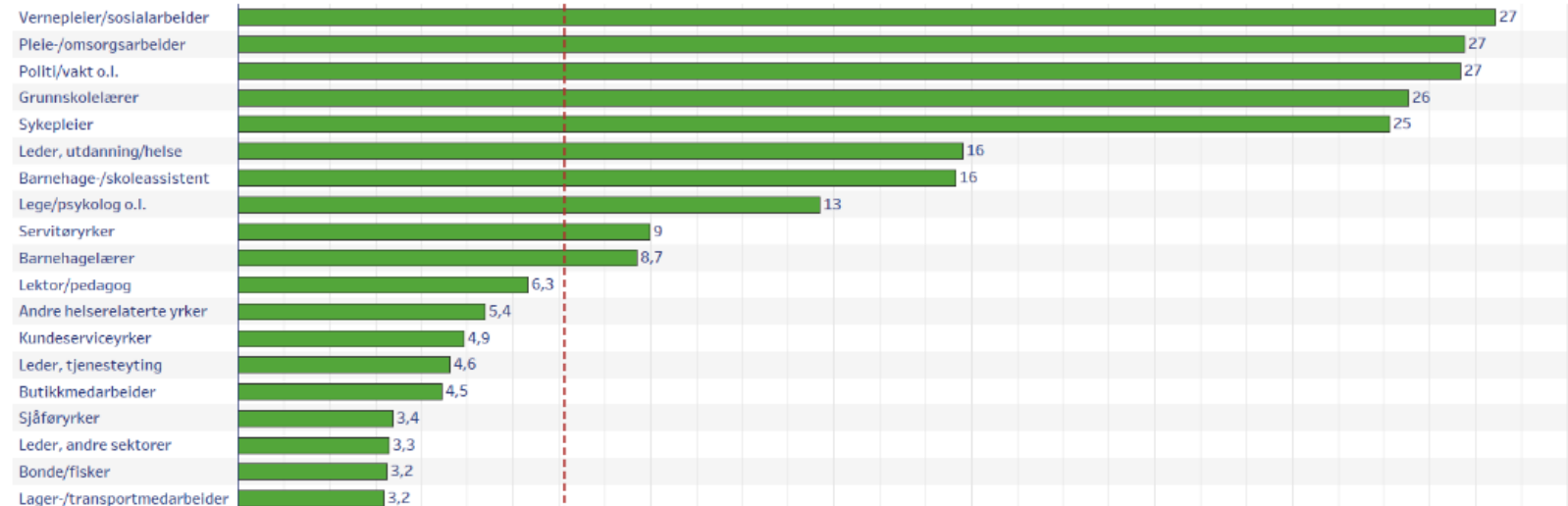
- Vold og trusler om vold (samlet)
- Vold, synlige merker
- Vold, ikke synlige merker
- Trusler

7,1 % er utsatt for vold eller trusler.

Det tilsvarer om lag 190 000 sysselsatte personer.

Figurene viser prosentandelen som oppgir at de i løpet av det siste året har vært utsatt for vold og/eller trusler på arbeidsplassen.

Yrkesgrupper



Referanseliste



1. Rudkjoebing, L. A., Bungum, A. B., Flachs, E. M., Eller, N. H., Borritz, M., Aust, B., Rugulies, R., Rod, N. H., Biering, K., Bonde, J. P.
Work-related exposure to violence or threats and risk of mental disorders and symptoms: a systematic review and meta-analysis.
Scand J Work Environ Health. 2020;46(4):339
2. Madsen, I. E., Burr, H., Diderichsen, F., Pejtersen, J. H., Borritz, M., Bjorner, J. B., Rugulies, R.
Work-related violence and incident use of psychotropics.
Am J Epidemiol. 2011;174(12):1354
3. Friis, K., Pihl-Thingvad, J., Larsen, F. B., Christiansen, J., Lasgaard, M.
Long-term adverse health outcomes of physical workplace violence: a 7-year population-based follow-up study.
European Journal of Work and Organizational Psychology. 2019;28(1):101
4. Xu, T., Magnusson Hanson, L. L., Lange, T., Starkopf, L., Westerlund, H., Madsen, I. E. H., Rugulies, R., Pentti, J., Stenholm, S., Vahtera, J., Hansen, A. M., Virtanen, M., Kivimaki, M., Rod, N. H.
Workplace bullying and workplace violence as risk factors for cardiovascular disease: a multi-cohort study.
Eur Heart J. 2019;40(14):1124
5. Sterud, T., Degerud, E., Skare, O., Hanvold, T. N., Christensen, J. O.
Adverse social behaviour at the workplace and subsequent physician certified sick leave: a three-wave prospective study of the general working population in Norway.
Occup Environ Med. 2021
6. Aagestad, C., Johannessen, H. A., Tynes, T., Gravseth, H. M., Sterud, T.
Work-related psychosocial risk factors for long-term sick leave: a prospective study of the general working population in Norway.
J Occup Environ Med. 2014;56(8):787

Relaterte sider

→ Psykiske plager og sykdommer

Helseutfall

→ Legemeldt sykefravær

Fravær/frafall

→ Arbeidsskader

Skade

Fakta om arbeidsmiljø og -helse

Nasjonal overvåking av arbeidsmiljø og -helse (NOA)

2,8 mill.

sysselsatte i Norge

9 av 10

trives i jobben

1 av 3

oppgir arbeidsrelatert sykefravær

Yrker og næringer >

Fakta om arbeidsmiljø samlet for ulike yrkes- og næringsgrupper.

Arbeidsmiljøfaktorer >

Fysiske og kjemiske eksponeringer.
Organisatoriske og psykososiale arbeidsforhold.

Helse og fravær >

Arbeidsrelaterte helseutfall, sykdom og skader.
Sykefravær og frafall.

Forebygging >

Aktører i det lokale arbeidsmiljøarbeidet.

Om arbeidsstyrken >

Deltakelse i arbeidslivet og arbeidstilknytning.

Bransjeprofiler >

Forenklet oversikt over arbeidsmiljø og utfordringer i din bransje.

NOA+



Faktabok om arbeidsmiljø og helse 2021

Eit overblikk over status og utviklingstrekk på arbeidsmiljøområdet.



Arbeidsmiljøet i Noreg og EU

Ei samanlikning av korleis sysselsatte i Noreg opplever eige arbeid og arbeidsmiljø samanlikna med Europa.



NOA+ bransjeprofiler

Hva er utfordringene i din bransje?

NOA+ bransjeprofiler er forenklede oppsummeringer av arbeidsmiljøfakta for de ulike bransjene. Ved å gjøre kunnskap og fakta mer tilgjengelig, kan flere jobbe målrettet for å skape gode arbeidsmiljø.

- Anlegg
- Avløp, renovasjon, kraft og vannforsyning
- Bank, finans, forsikring
- Barnehage
- Barnevern og sosialtjenester
- Bilverksted og bilhandel
- Bygg
- Fiske, akvakultur, jord- og skogbruk
- Frisør og velvære
- Godstransport, post, lagring
- Helseklinikker
- Hjemmetjenesten
- Industri
- Kontorarbeidsplasser
- Kultur, idrett og underholdning
- Næringsmiddelindustri
- Overnatting og servering
- Politi, vakt. o.l.
- Renhold



Fakta om arbeidsmiljøet på kontorarbeidsplasser

Om lag 900 000 personer jobber på kontor nesten hele arbeidstiden. Kontorarbeid er vanlig i mange næringer. Det er spesielt utbredt innen faglig, vitenskapelig og teknisk virksomhet, offentlig administrasjon/trygd, samt informasjon/kommunikasjon.



51 %

er menn

ALLE SYSSELSATTE:

54 %

63 %

har høyskole- eller
universitetsutdanning

ALLE SYSSELSATTE:

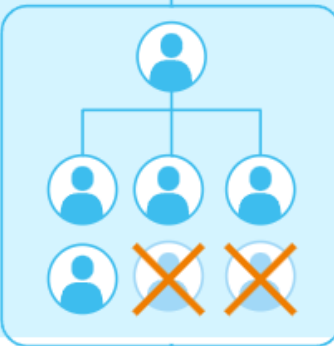
43 %

70 %

jobber i privat sektor

ALLE SYSSELSATTE:

68 %



36 %

ALLE
SYSSELSATTE:
27 %

Har opplevd omorganisering

Knyttet til

- endringer i organisasjonens struktur i perioden 2016 til 2019
- for eksempel digitalisering, endrede arbeidsoppgaver og arbeidsmåter

Kan føre til

- redusert selvbestemmelse
- jobbusikkerhet
- opplevelse av økte krav
- forverring av psykisk helse

[Les mer om omorganisering](#)



14 %

ALLE
SYSSELSATTE:
12 %

Opplever høy grad av rollekonflikt

Knyttet til

- motstridende forespørsler og forventninger fra kollegaer og ledere
- opplevelse av at oppgaver burde vært gjort annerledes
- manglende ressurser til å løse arbeidsoppgavene

Kan føre til

- muskel- og skjelettplager
- hodepine
- søvnproblemer
- psykiske plager

[Les mer om rollekonflikt](#)



29 %

ALLE
SYSSELSATTE:
29 %

Får sjelden eller aldri tilbakemelding på eget arbeid

Knyttet til

- at man sjeldent eller aldri får tilbakemeldinger fra nærmeste leder, verken med positivt eller negativt innhold
- tilbakemeldinger og støtte som bidrar til at man får utført jobben på en best mulig måte

Kan føre til

- redusert jobbmotivasjon og tilfredshet
- psykiske og fysiske helseplager

[Les mer om tilbakemelding på arbeid](#)

Helseutfall på kontorarbeidsplasser

41 %

oppgir nakke- og skuldersmerter

2 av 3

av disse oppgir at dette kan skyldes jobben

[Les mer om nakke- og skuldersmerter](#)

15 %

oppgir armsmerter

3 av 5

av disse oppgir at dette kan skyldes jobben

[Les mer om armsmerter](#)

27 %

oppgir hodepine

1 av 2

av disse oppgir at dette kan skyldes jobben

[Les mer om hodepine og migrene](#)

20 %

oppgir psykiske plager

4 av 7

av disse oppgir at dette kan skyldes jobben

[Les mer om psykiske plager](#)

28 %

oppgir søvnplager

3 av 7

av disse oppgir at dette kan skyldes jobben

[Les mer om søvnplager](#)

Arbeidsmiljøportalen



Arbeidstilsynet



PETROLEUMSTILSYNET



Arbeidsmiljøhjelpen

[Gå til Arbeidsmiljøhjelpen →](#)

Arbeidsmiljøhjelpen leqer til rette for at virksomheter på en enkel måte

Opplæringspakke for partene i arbeidslivet

Kunnskapsmodulen er en opplæringspakke laget for arbeidslivets åtte hovedorganisasjoner i forbindelse med opplæring av tillitsvalgte, ledere og HR-personell i forebyggende arbeidsmiljøarbeid.

[Gå til kunnskapsmodulen →](#)



Det nasjonale forskningsinstituttet innen arbeidsmiljø og arbeidshelse



[Om arbeidsmiljø](#)



[Systematiske kunnskapsoppsummeringer](#)



[NOA - statistikk og fakta om arbeidsmiljø](#)



[En bra dag på jobb](#)



[Arbeidsmiljøportalen](#)

Aktuelt /



Kurs om prøvetaking og karakterisering av partiklar i arbeidsmiljøet

24. oktober 2023 • Kurs/opplæring



Europeisk kampanje for arbeidsmiljø i det digitale arbeidslivet

19. oktober 2023 • Webinar



Desse yrka har høgst sjukefråvær i Norden

17. oktober 2023 • Forskningsnytt

Et gratis verktøy for et bedre arbeidsmiljø

Alle vinner på å ha et godt arbeidsmiljø. Verktøyet er basert på forskning og tilpasset ulike bransjer slik at dere enkelt kan komme i gang med arbeidet.

[Kom i gang](#)[Les mer om verktøyet](#)

Hvor jobber du? Finn din bransje:

- Anlegg
- Barnehage
- Barnevern
- Bilbransjen
- Bygg
- Frisør
- Gods- og persontransport til sjøs
- Godstransport
- Hjemmetjenesten
- Industri
- Kjøtt- og fiskeindustrien
- Kontorarbeidsplasser
- Landbruk
- Leverandørindustrien til petroleumsnæringen
- Overnatting og servering
- Renhold
- Rutebuss og persontrafikk
- Sykehjem
- Sykehus
- Undervisning - grunnskole
- Undervisning - videregående skole
- Varehandel



Barnevern

'En bra dag på jobb' skal hjelpe dere som jobber i barnevernet til å få bedre arbeidsflyt, mer motivasjon og mindre sykefravær. Om lag 43 000 personer jobber innen barnevern og andre sosiale tjenester. I barnevernet jobber flest som vernepleier, barnevernspedagog, sosionom eller assistent. Bruk verktøyet til å skape et bedre arbeidsmiljø!



OM PROSESSEN

Slik bruker dere verktøyet

Opplegget er enkelt. Det starter med at dere på egen hånd ser filmer som berører ulike temaer om deres arbeid. Deretter samles dere til to møter på 1,5 til 2 timer. Basert på alle ansattes innspill kommer dere fram til en konkret handlingsplan.

Det anbefales at leder, tillitsvalgt og verneombud samarbeider om å være prosessansvarlige. De har som oppgave å organisere fellesmøtene: bestille materiell, invitere ansatte og lede møtene. I tillegg skal de lage oppsummeringer fra møtene og sette opp handlingsplanen.

- ➡ Introduksjon
- ➡ Forberedelser
- ➡ Statusmøte
- ➡ Tiltaksmøte
- ➡ Veien videre

FOR PROSESSANSVARLIGE:

- 📄 Last ned kort veiledning til prosessansvarlige
- 📄 Last ned invitasjonen til fellesmøtene

Kunnskapsbasert arbeidsmiljøarbeid

Sysselsatte



Virksomheter



Bedrifts-
helsetjeneste



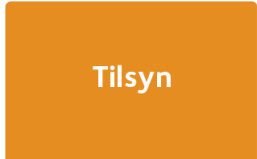
NAV's
arbeidslivssentre



Myndigheter



Tilsyn



Partene i
arbeidslivet



Faktabok



noa.stami.no



NOA+



Forskning



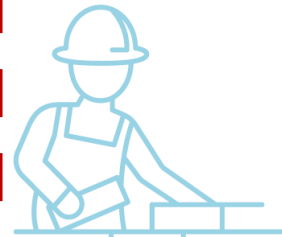
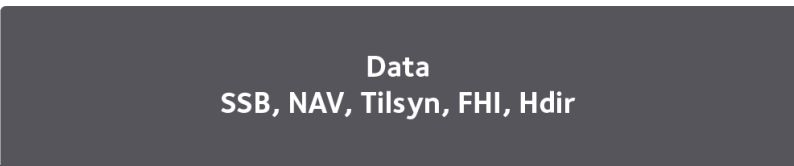
Analyse



Statistikk



Data
SSB, NAV, Tilsyn, FHI, Hdir



FAKTABOK OM ARBEIDSMILJØ OG HELSE 2021
STATUS OG UTVIKLINGSTREKK
STAMI



Opplæringsmoduler for partene

Arbeidsmiljø i sentrum



Opplæringspakke for partene i arbeidslivet

Kunnskapsmodulen er en opplæringspakke laget for arbeidslivets åtte hovedorganisasjoner i forbindelse med opplæring av tillitsvalgte, ledere og HR-personell i forebyggende arbeidsmiljøarbeid. Les mer om kunnskapsmodulen og last ned her (zip-fil, 36,6 MB)

Last ned kunnskapsmodulen

En bra dag på jobb



Arbeidsmiljøhjelpen



Takk for oppmerksomheten!

Spørsmål til meg?

Cathrine.ljosa@stami.no

Følg oss i sosiale medier:

 Statens arbeidsmiljøinstitutt

 Stami_norge

 Statens arbeidsmiljøinstitutt

Fakta om arbeidsmiljø og -helse

Nasjonal overvåking av arbeidsmiljø og -helse (NOA)

2,8 mill.

sysselsatte i Norge

9 av 10

trives i jobben

1 av 3

oppgir arbeidsrelatert sykefravær

Yrker og næringer >

Fakta om arbeidsmiljø samlet for ulike yrkes- og næringsgrupper.

Arbeidsmiljøfaktorer >

Fysiske og kjemiske eksponeringer.
Organisatoriske og psykososiale arbeidsforhold.

Helse og fravær >

Arbeidsrelaterte helseutfall, sykdom og skader.
Sykefravær og frafall.

Forebygging >

Aktører i det lokale arbeidsmiljøarbeidet.

Om arbeidsstyrken >

Deltakelse i arbeidslivet og arbeidstilknytning.

Bransjeprofiler >

Forenklet oversikt over arbeidsmiljø og utfordringer i din bransje.

NOA+



Faktabok om arbeidsmiljø og helse 2021

Eit overblikk over status og utviklingstrekk på arbeidsmiljøområdet.



Arbeidsmiljøet i Noreg og EU

Ei samanlikning av korleis sysselsatte i Noreg opplever eige arbeid og arbeidsmiljø samanlikna med Europa.





Fakta om arbeidsmiljø og -helse

Nasjonal overvåking av arbeidsmiljø og -helse (NOA)

2,8 mill.

sysselsatte i Norge

9 av 10

trives i jobben

1 av 3

oppgir arbeidsrelatert sykefravær

Yrker og næringer >

Fakta om arbeidsmiljø samlet for ulike yrkes- og næringsgrupper.

Arbeidsmiljøfaktorer >

Fysiske og kjemiske eksponeringer. Organisatoriske og psykososiale arbeidsforhold.

Helse og fravær >

Arbeidsrelaterte helseutfall, sykdom og skader. Sykefravær og frafall.

Forebygging >

Aktører i det lokale arbeidsmiljøarbeidet.

Om arbeidsstyrken >

Deltakelse i arbeidslivet og arbeidstilknytning.

Bransjeprofiler >

Forenklet oversikt over arbeidsmiljø og utfordringer i din bransje.



Faktabok om arbeidsmiljø og helse 2021

Eit overblikk over status og utviklingstrekk på arbeidsmiljøområdet.



Arbeidsmiljøet i Noreg og EU

Ei samanlikning av korleis sysselsatte i Noreg opplever eige arbeid og arbeidsmiljø samanlikna med Europa.

Metode for overvaking

Det nasjonale systemet for å overvake arbeidsmiljø og helse (NOA) skal, med utgangspunkt i etablert forskningsbasert kunnskap og føreliggjande nasjonale data, kontinuerleg arbeide med å definere og utvikle indikatorar. Indikatorane er eigna til å gi ei skildring av tilstanden og utviklinga knytt til arbeidsmiljø, arbeidsrelatert helse og systematisk førebyggjande arbeid.

Kriterium for kva vi overvaker



Målemetodar eksponering og helse



Fråfall og vekting i spørjeskjemaundersøkingar



Studiedesign og tolking av data



Statistisk uvisse



Anonymisering og sensur av data (i enkelte figurar)



NOA yrkes- og næringsgrupper



Datakjelder



Publikasjoner

STAMI publiserer norskspråklege rapportar, samt engelskspråklege vitskapelege artiklar og systematiske litteraturgjennomgangar, som genererer forskningsbasert kunnskap om mange ulike tema. Publikasjonane er relevante for arbeidsmiljøstyresmaktene, partar, tilsyn, bedriftshelseteneste, og for alle som søker kunnskap om arbeidsmiljø og helse i Noreg.

STAMI-rapportar

- Faktabok om arbeidsmiljø og helse 2021
- Arbeidsmiljøet i Noreg og EU – ei samanlikning
- Andre rapportar frå STAMI [↗](#)

Vitskapelege originalartiklar

- Mobbing, trakassering og vald/truslar påverkar det legemelde sjukefråværet [↗](#)
- Arbeid-familiekonflikt og legemeldt sjukefråvær [↗](#)
- Andre vitskapelege publikasjonar frå STAMI [↗](#)

Systematiske kunnskapsoppsummeringar

- Lang arbeidstid og ulykkesrisiko [↗](#)
- Konsekvensar av å jobbe på heimekontor [↗](#)
- Andre systematiske kunnskapsoppsummeringar frå STAMI [↗](#)

