

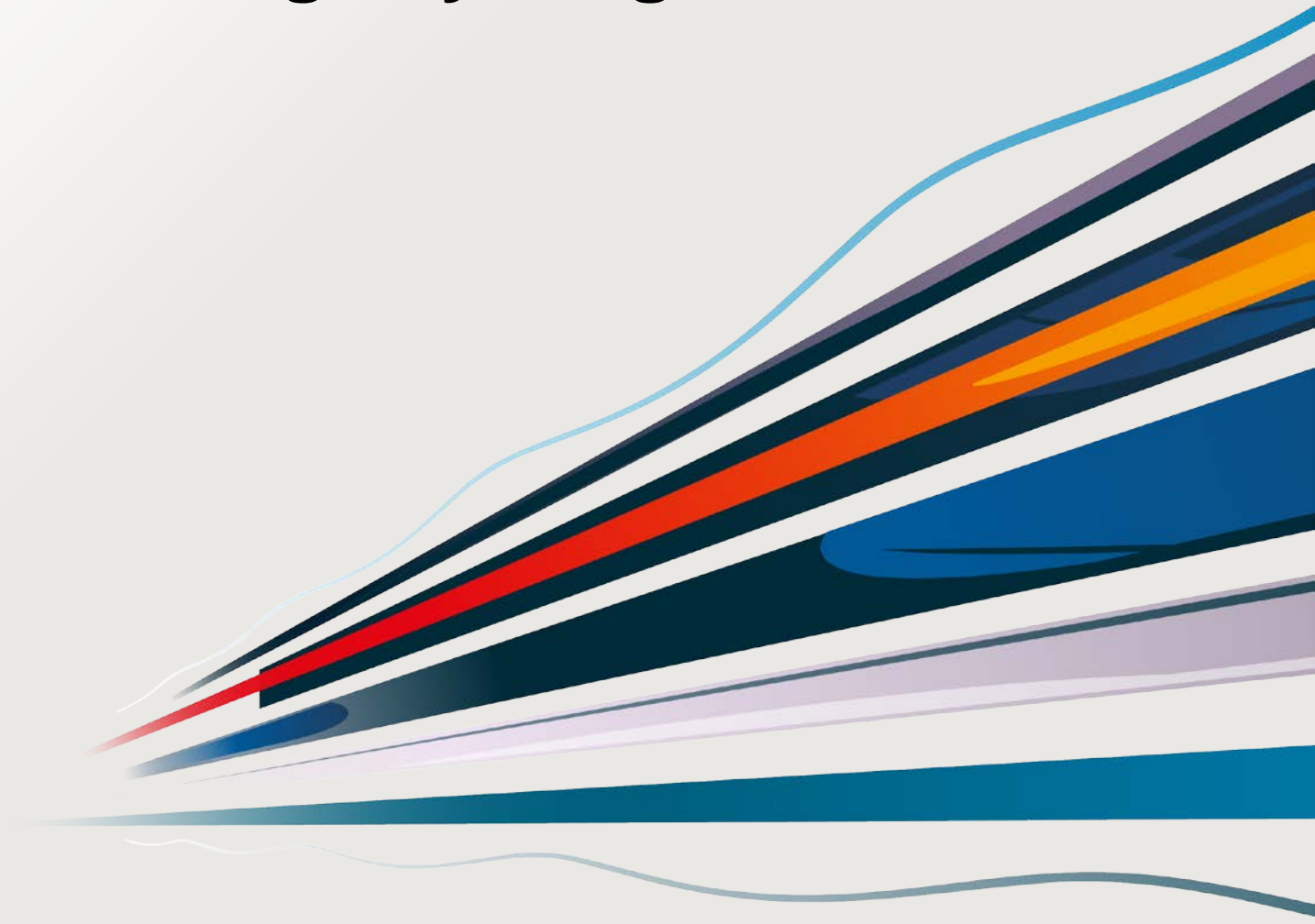


Kommunal- og
moderniseringsdepartementet

Stortingsmelding: Bærekraftige byer og sterke distrikter

Guro Voss Gabrielsen, Planavdelingen KMD

Litteraturhuset 15.01.2015





Kommunal- og
moderniseringsdepartementet

Hvorfor en melding?

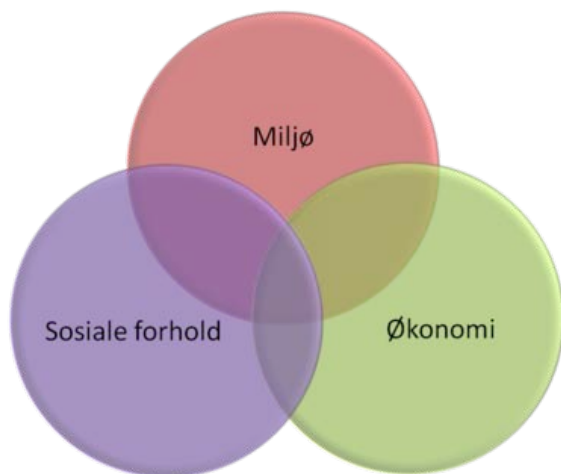


Norge er inne i en ny fase

- Klima
- Økonomisk virkelighet; redusert oljepris og svakere kronekurs
- Økende arbeidsledighet
- Innvandningsbilde i endring; fra arbeid til flukt
- Demografiske endringer: flere eldre, og flere av de eldste eldre



Klima – Økonomi - Demografi



Bærekraftig utvikling

Skal vi nå målene om en bærekraftig utvikling, så må byer, byregioner og distriktene trekke i samme retning.





Kommunal- og
moderniseringsdepartementet

Klima



Klima betyr omstilling

- Klimatilpasning
- Grønt skifte i næringslivet
- Kollektiv, gange og sykkel (NTP)
- Bygningsmasse
- Forbruk og avfall

Ulike utfordringer i ulike deler av landet



Byene som klimaspydspiss

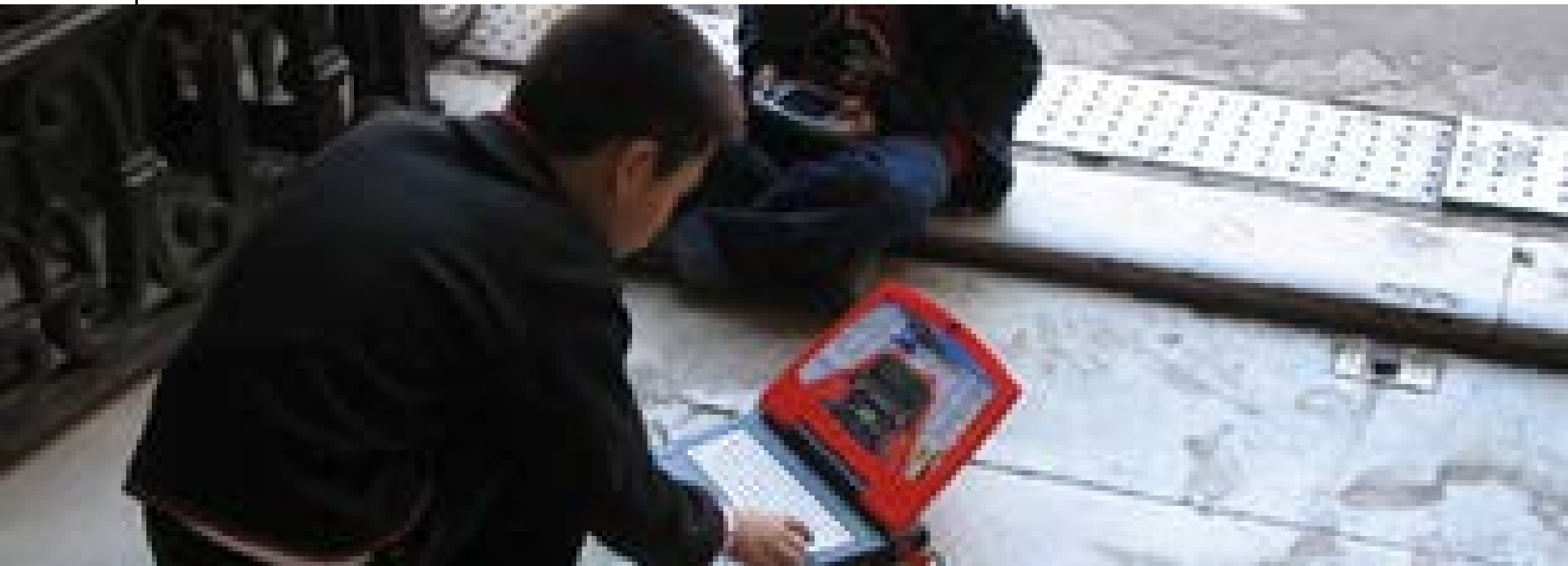
- Byer og bynettverk tar en offensiv rolle.
- Leverandør av tjenester, som utbygger av infrastruktur og som planlegger av arealbruk.
- Innkjøpsmakt og nærhet til innbyggere





Kommunal- og
moderniseringsdepartementet

Økonomi, grønt skifte og bærekraft

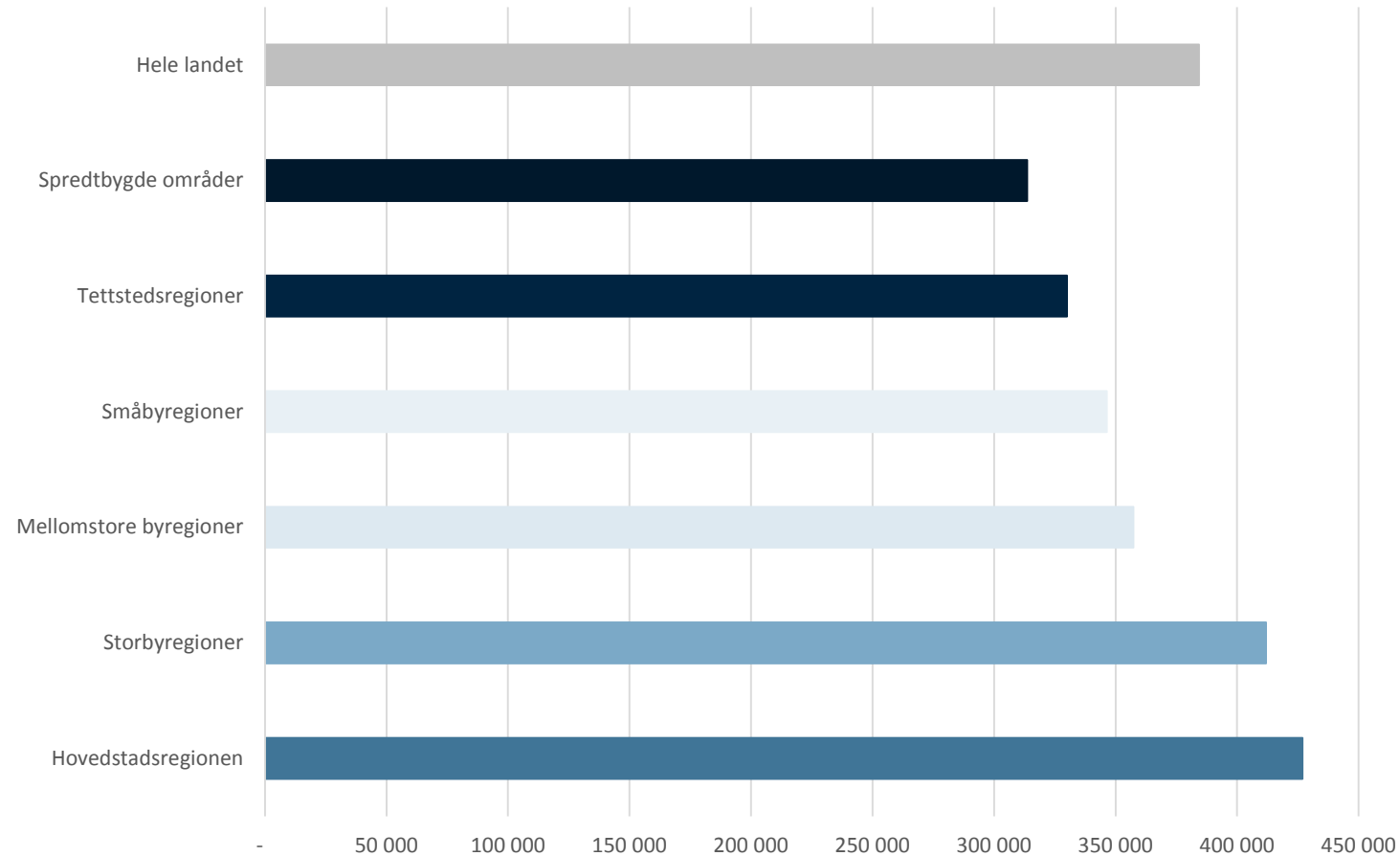


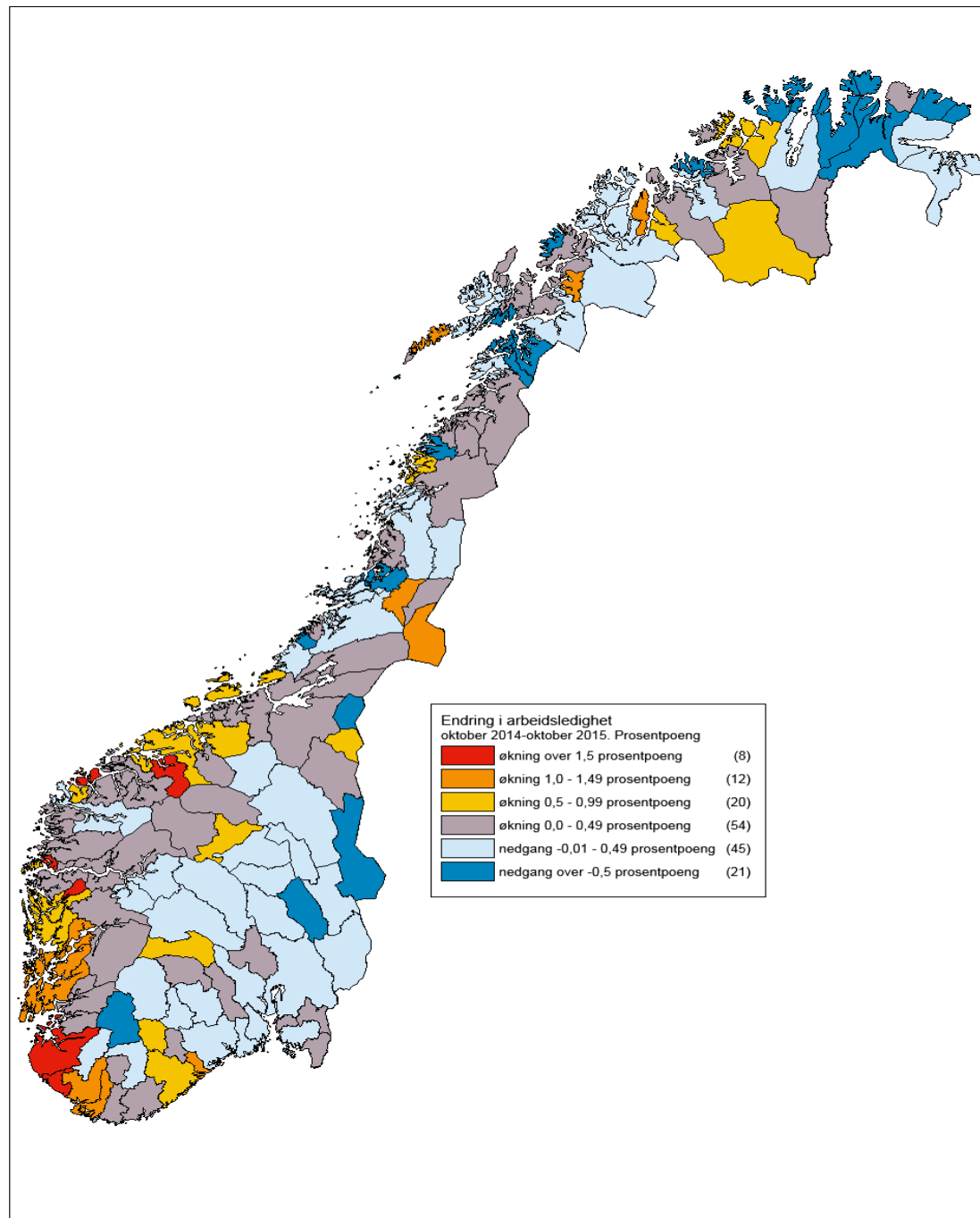
Grønt skifte, omstilling

- Økonomisk bærekraft – omstillingsevne
- Endre forretningsmodeller
- Tilpasse oss endrede markedsmuligheter



Urbanitet, produktivitet og allsidig økonomi







Demografi, innvandring og bosetting



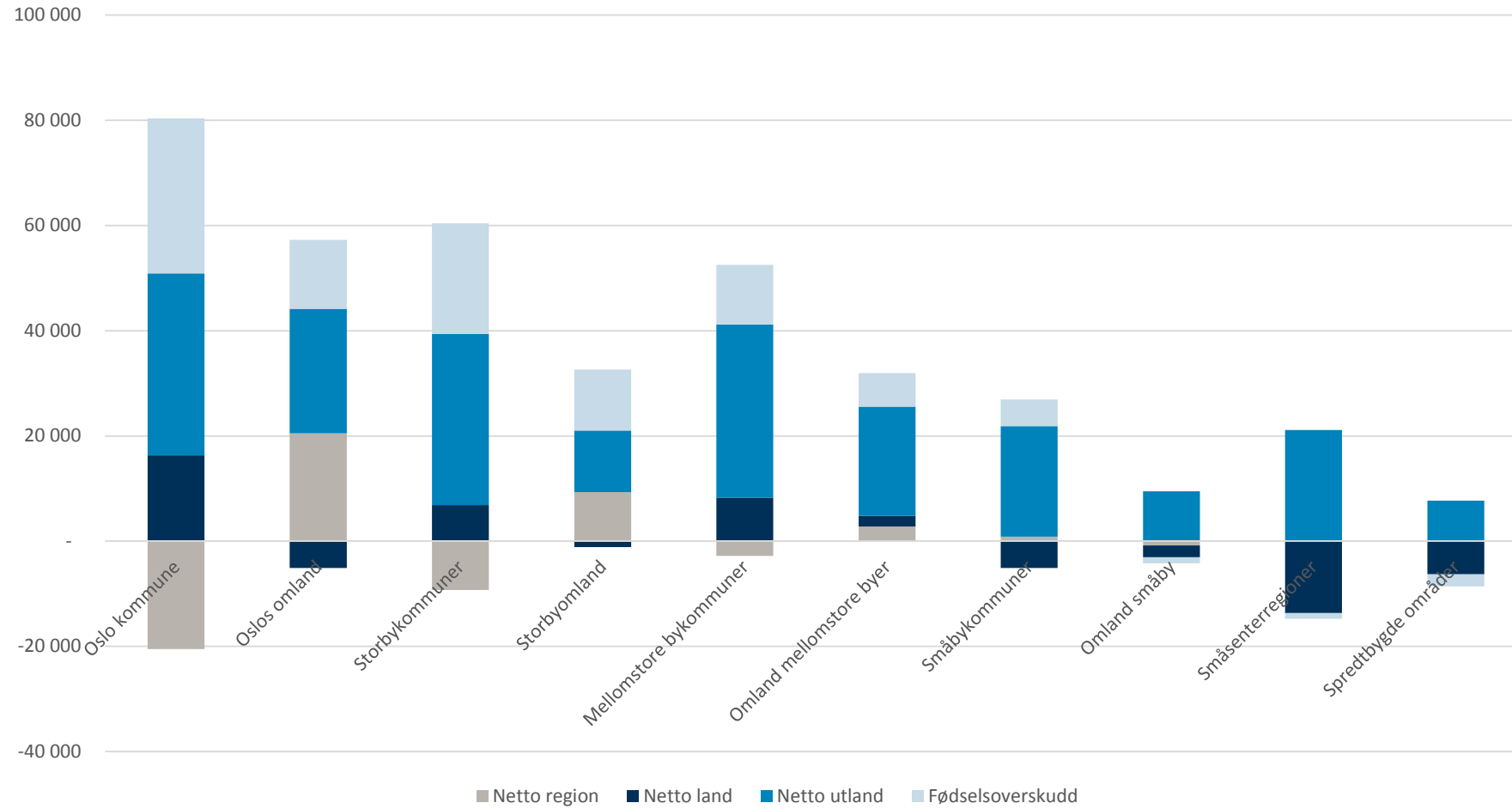
Flere av de eldste eldre

- Nedgang i arbeidsføre
- Økning i pensjonister

- Mindre forskjeller mellom storbyområder og spredtbygde områder



Flytting



Innvandring har gitt vekst i hele landet

- Svært høy folketallsvekst
- Nettoinnvandring 67 % av folketilveksten
- Stor betydning for hele landet
- Betydelig etter EU-utvidelsene 2004 og 2007
- Mot en klar mannsdominans

- 2015 – en markant endring



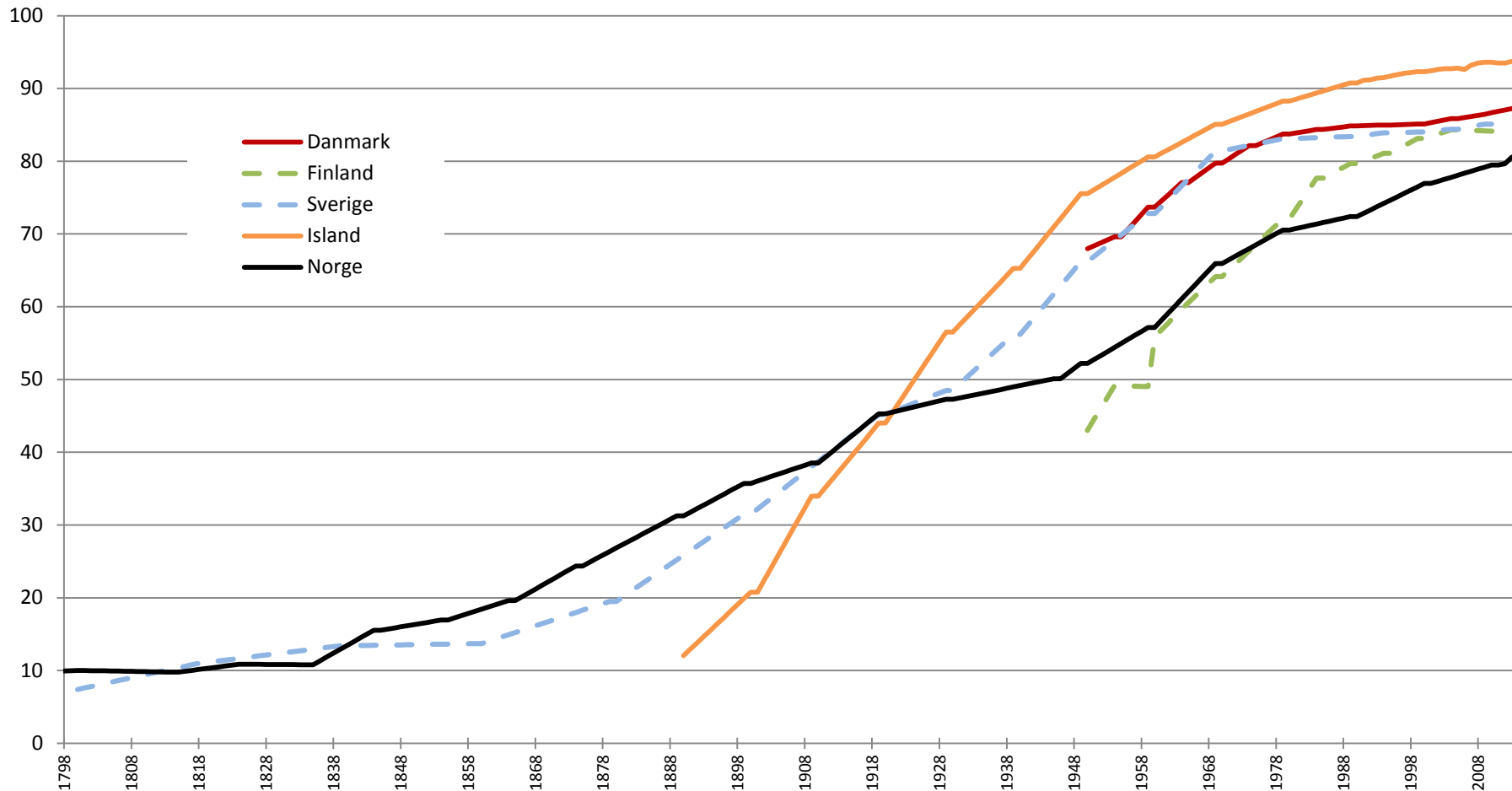


Kommunal- og
moderniseringsdepartementet

Hva skjer når byene vokser?



Over 80 % av befolkningen bor i byer og tettsteder

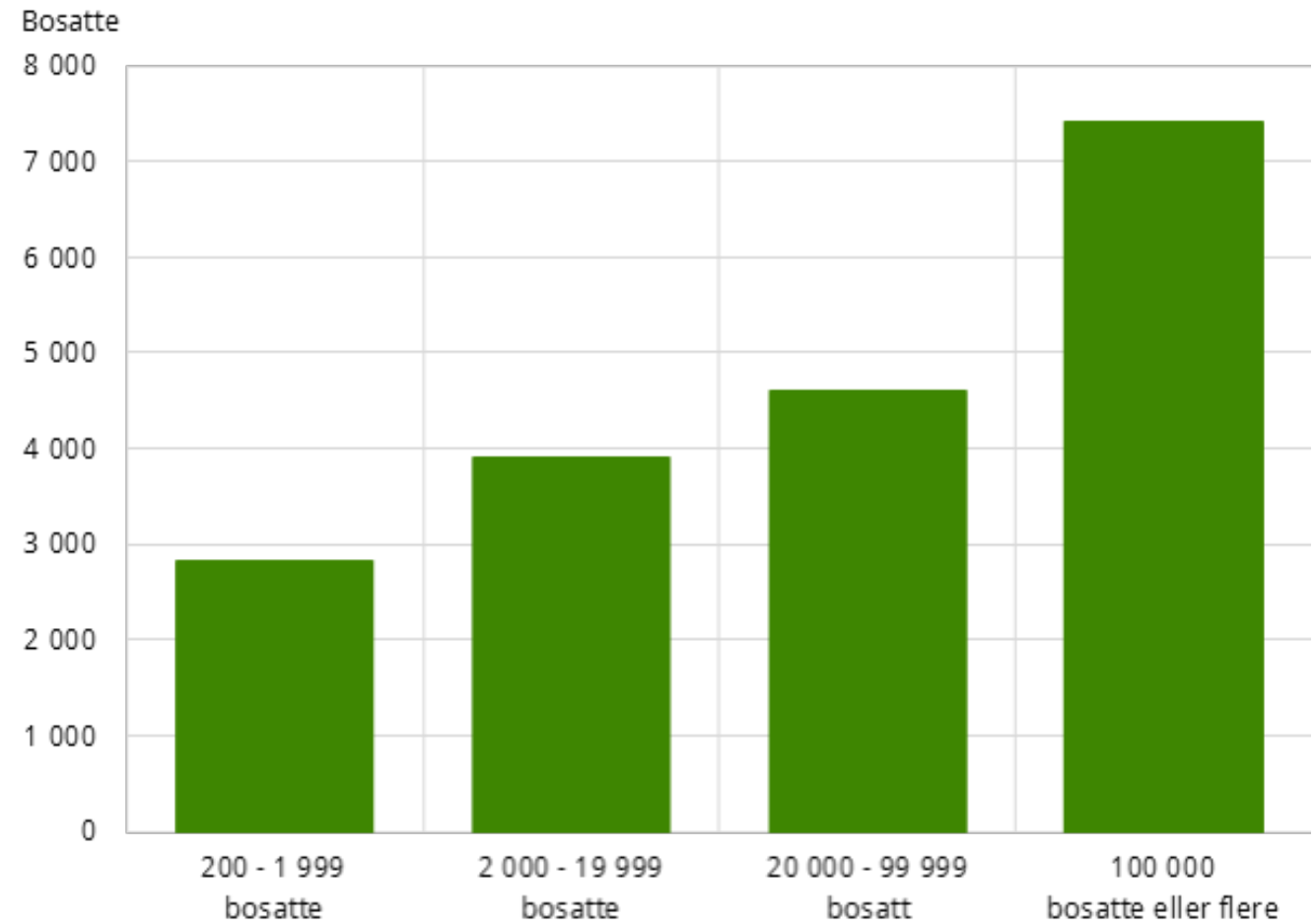


Kompakt byutvikling

Byene vokser, men byveksten har endret karakter.

Selv om det bor flere mennesker i byene enn før er den arealmessige byutvidelsen målbart mindre.

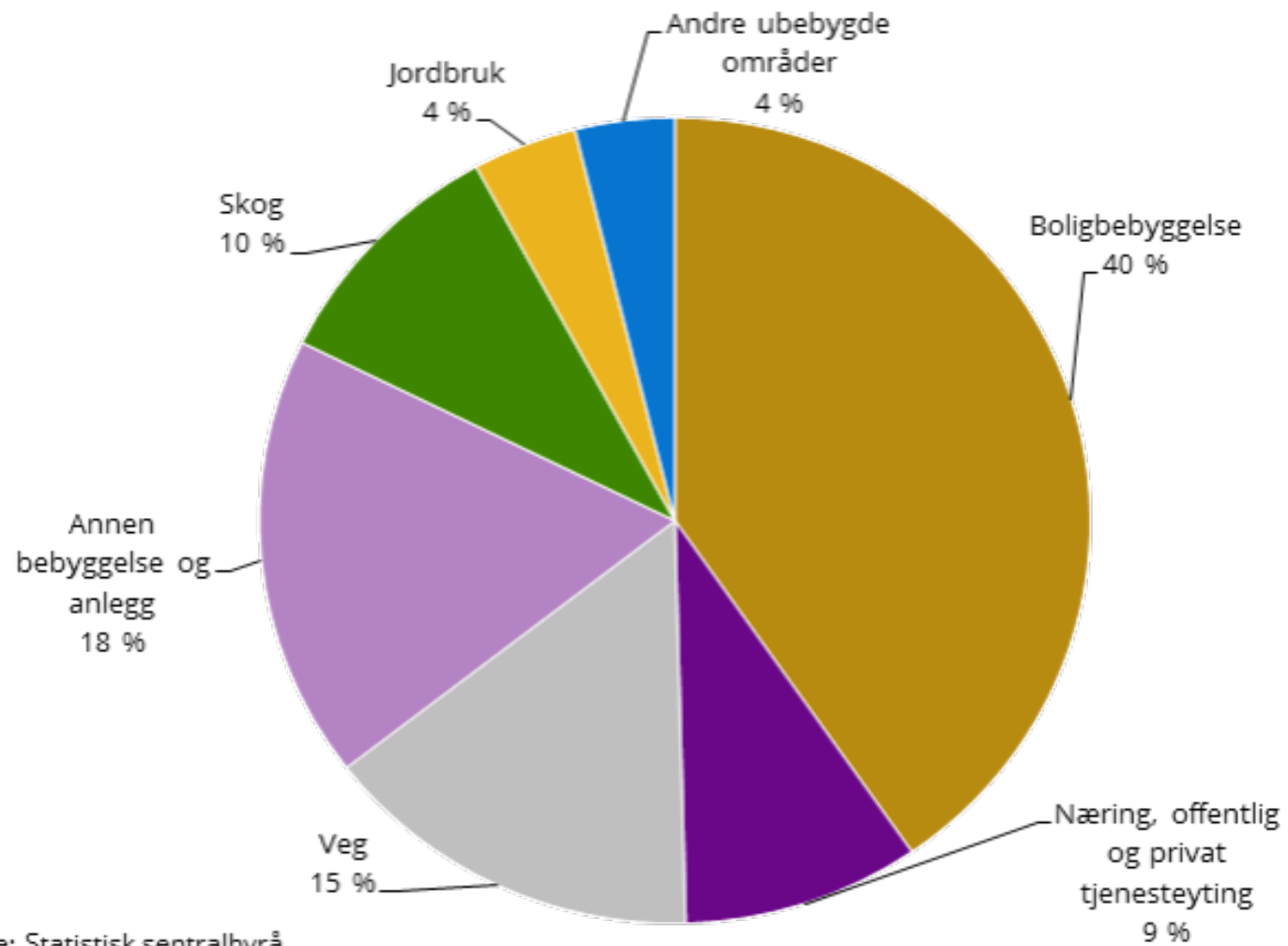
Figur 4. Antall bosatte per kvadratkilometer boligområde. Etter tettstedstørrelse. 2015



Kilde: Statistisk sentralbyrå.



Figur 1. Arealbruk og arealressurser innen tettsted, etter hovedklasser. Landet. 2015.



Kilde: Statistisk sentralbyrå.



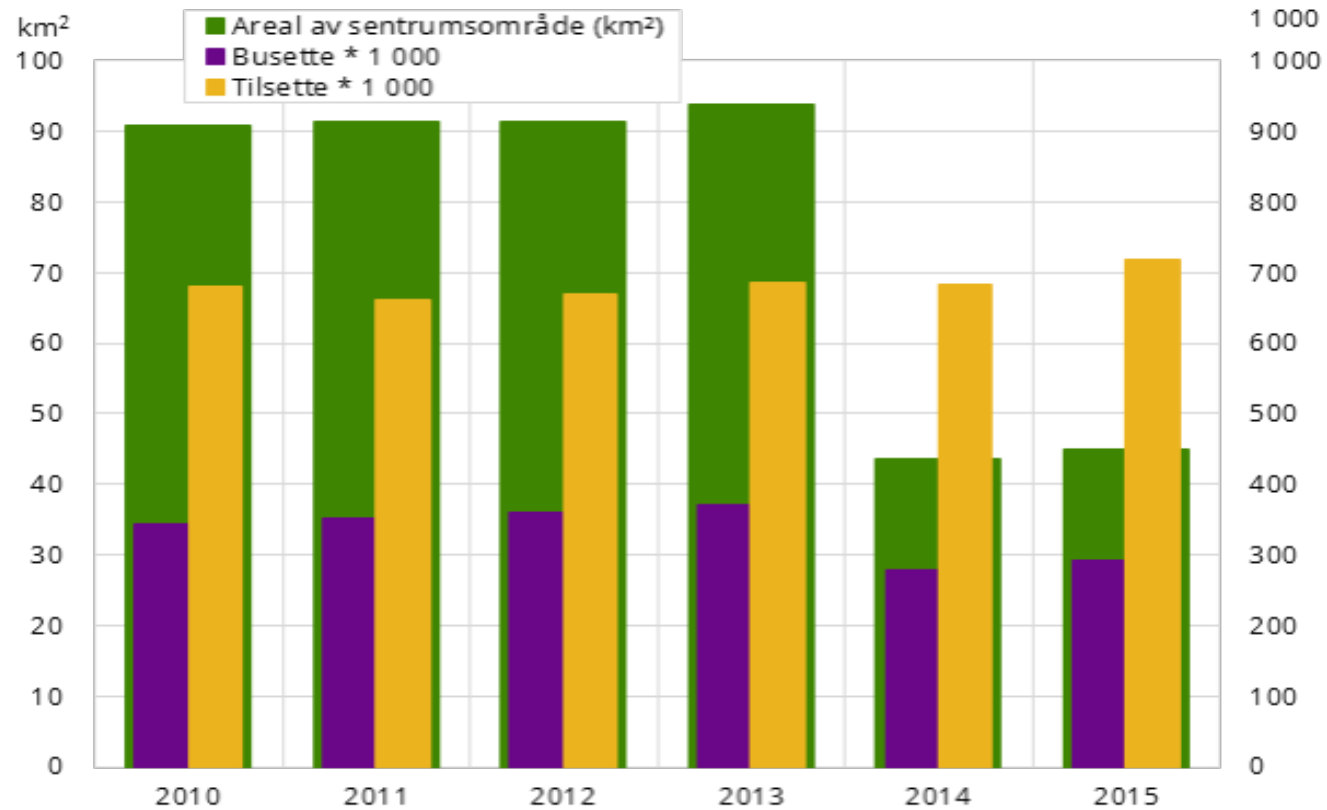
Hvor kompakte er norske byer?

- Arealforbruk pr. innbygger ned 10 % det siste tiåret.
- Gradvis fortetting og økt befolkningstetthet
- Politikk for kompakt byutvikling har gjennomslag i norske kommuner.



Sentrumsutvikling

Figur 1. Areal, tilsette og busette i sentrumssoner



Kilde: Statistisk sentralbyrå.



Samordning av bolig-, areal og transport

Ny byutvikling og boligbygging skjer allerede gjennom transformasjon og fortetting mange steder, og det er fortsatt et stort potensial for å øke arealutnyttelsen i de fleste byer og tettsteder.

Kvalitet i knutepunktsutbyggingen – attraktive knutepunkt



Byvekst og boligmarked

- Areal er en knapphetsfaktor
- Sentrum & periferi
- Tendenser til segregerte bomiljøer, både etter inntekt og etnisitet.
- Segregasjon vies stor oppmerksomhet internasjonalt





Kommunal- og
moderniseringsdepartementet

Innspill til meldingsarbeidet



Arbeidsprosessen

- Ferdigstilles tidlig 2017
- Planavdelingen + Regionalpolitisk avdeling

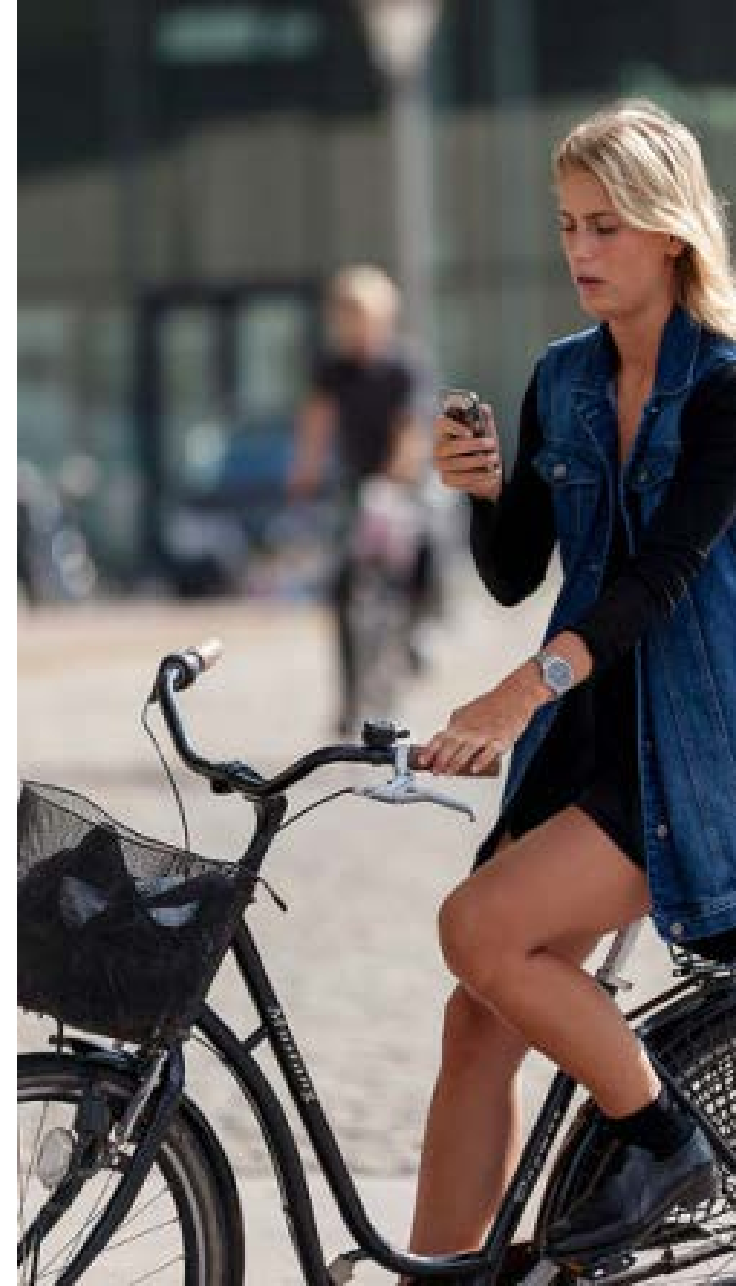
1. halvdel av 2016:

- Dialog med andre departement, underliggende etater – internt
- Dialog med politisk ledelse - eksternt
- Innspill fra hele landet – eksternt



Åpen prosess – utvikle ny politikk

- Nettside www.byerogdistrikter.no
- Kalender, nyheter.
- Diskusjonsnotat
- Alle kan komme med innspill
- Dialogmøter
- Siste frist for innspill er september 2016





Kommunal- og
moderniseringsdepartementet

Bildekredittering: Marianne Gjørsv, Jan Hausken, www.nrk.no, abelia, CPHthelykkeblog, Guro Voss Gabrielsen.